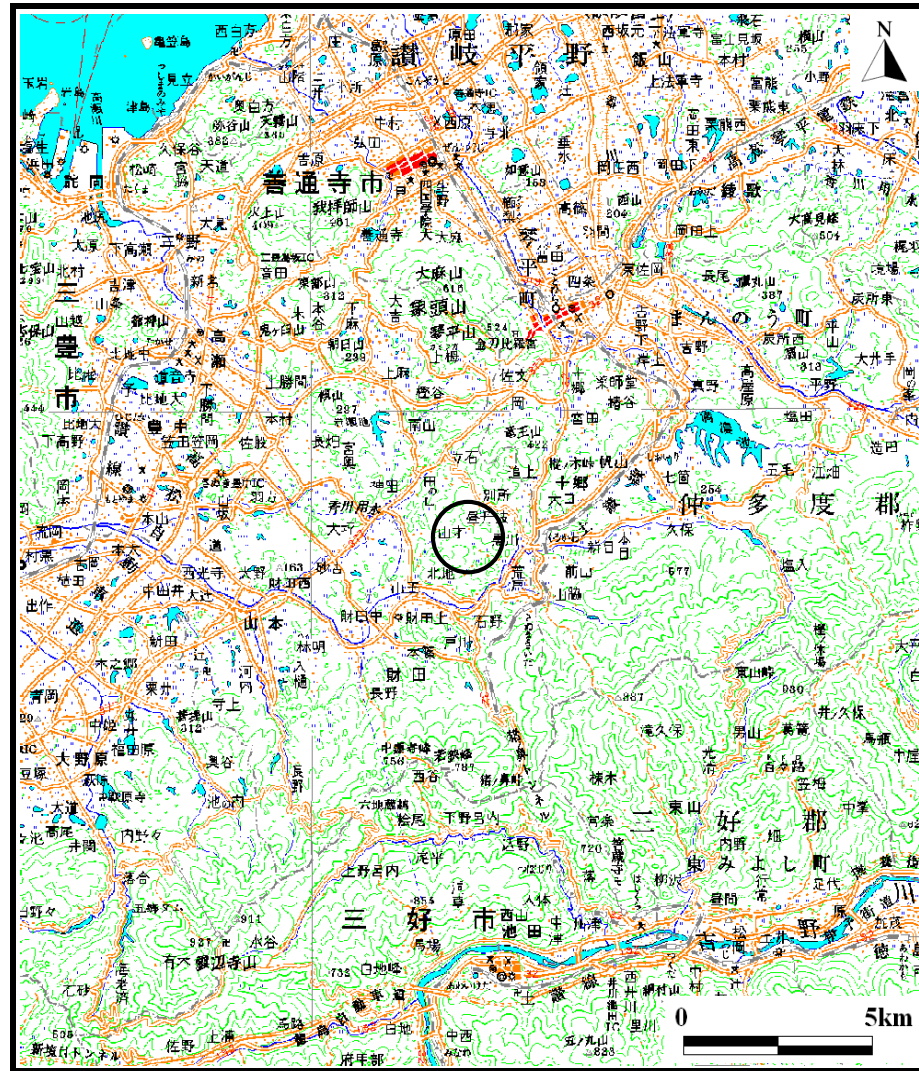
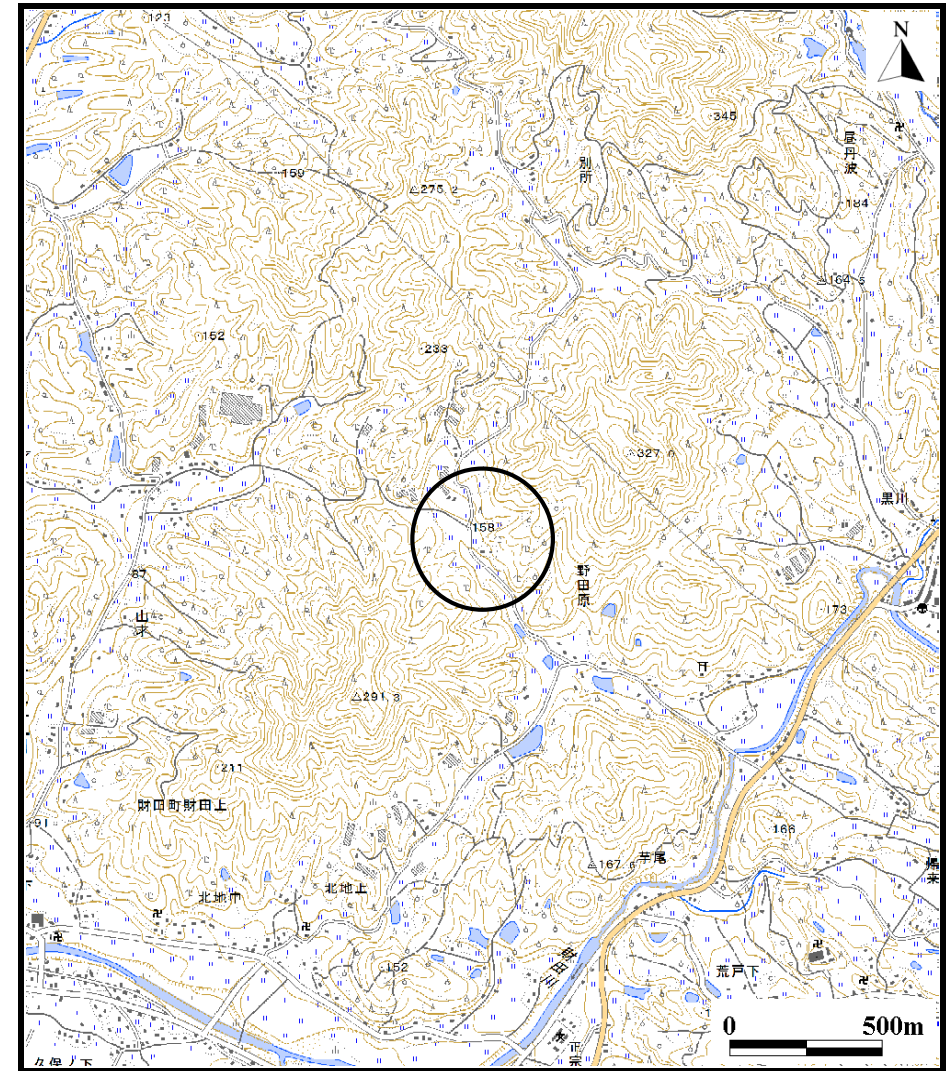


# 土砂災害警戒区域等の指定の公示に係る図書（その1）



(1/200,000)

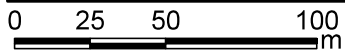
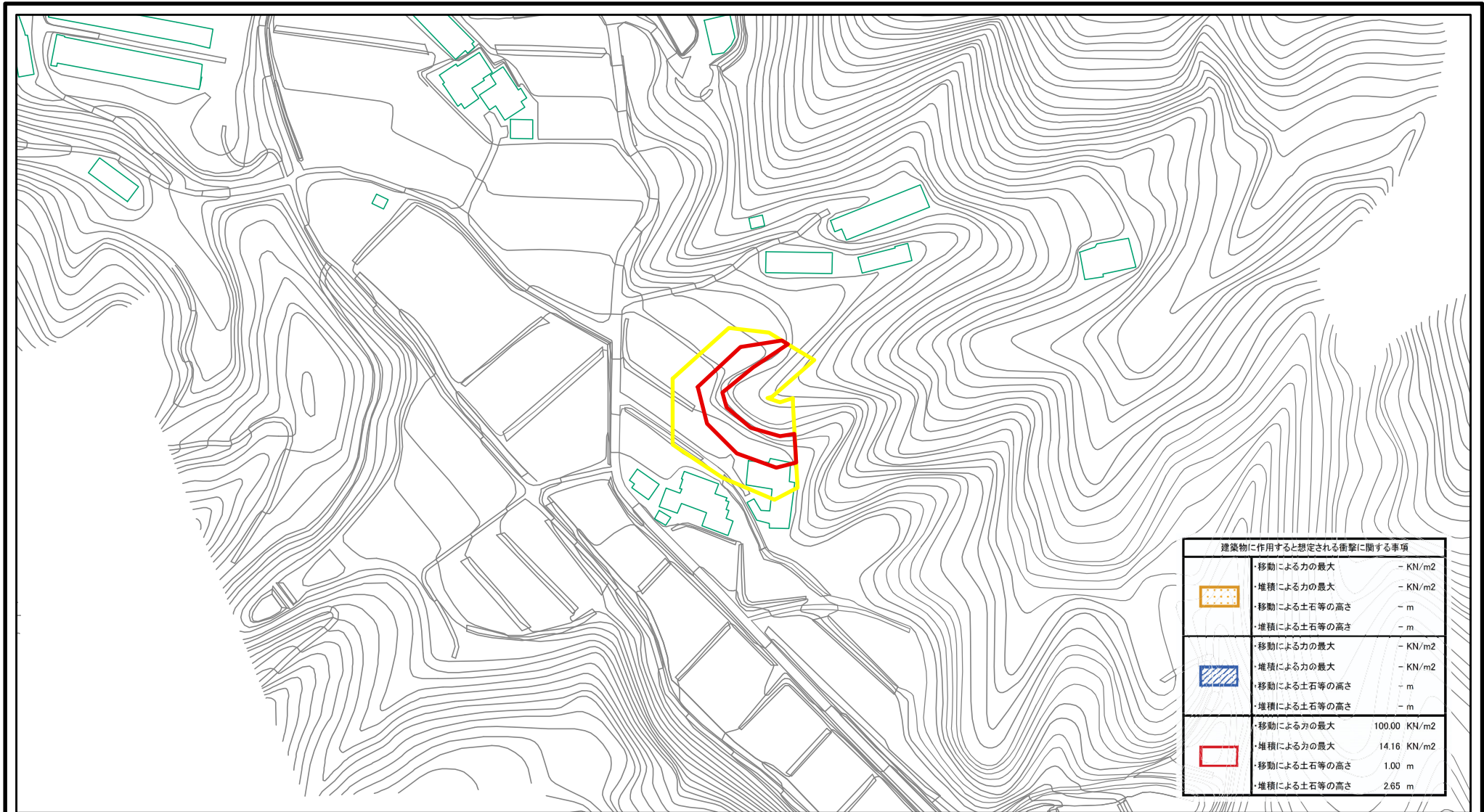


(1/25,000)

様式-1（急）  
土砂災害警戒区域・土砂災害特別警戒区域 位置図

自然現象の種類	急傾斜地の崩壊
箇所番号	II-2863
箇所名	梅の木_1
所在地	三豊市財田町財田上

# 土砂災害警戒区域等の指定の公示に係る図書(その2)



<b>様式-2(急)</b> 土砂災害警戒区域・土砂災害特別警戒区域 区域図	土砂災害防止法施行令第二条の基準に該当する区域	[Yellow dashed box]	N	自然現象の種類	急傾斜地の崩壊	箇所番号	II-2863
	土砂災害防止法施行令第三条の基準に該当する区域	[Blue dashed box]		縮尺 1:2,500	告示番号	香川県告示第27号	箇所名
	土砂等の(移動)高さが1m以下の場合、土砂等の移動による力が100kN/m <sup>2</sup> を超える区域	[Blue solid box]	告示年月日		平成27年1月30日	所在地	三豊市財田町財田上
	土砂等の堆積の高さが3mを超える区域	[Red solid box]					