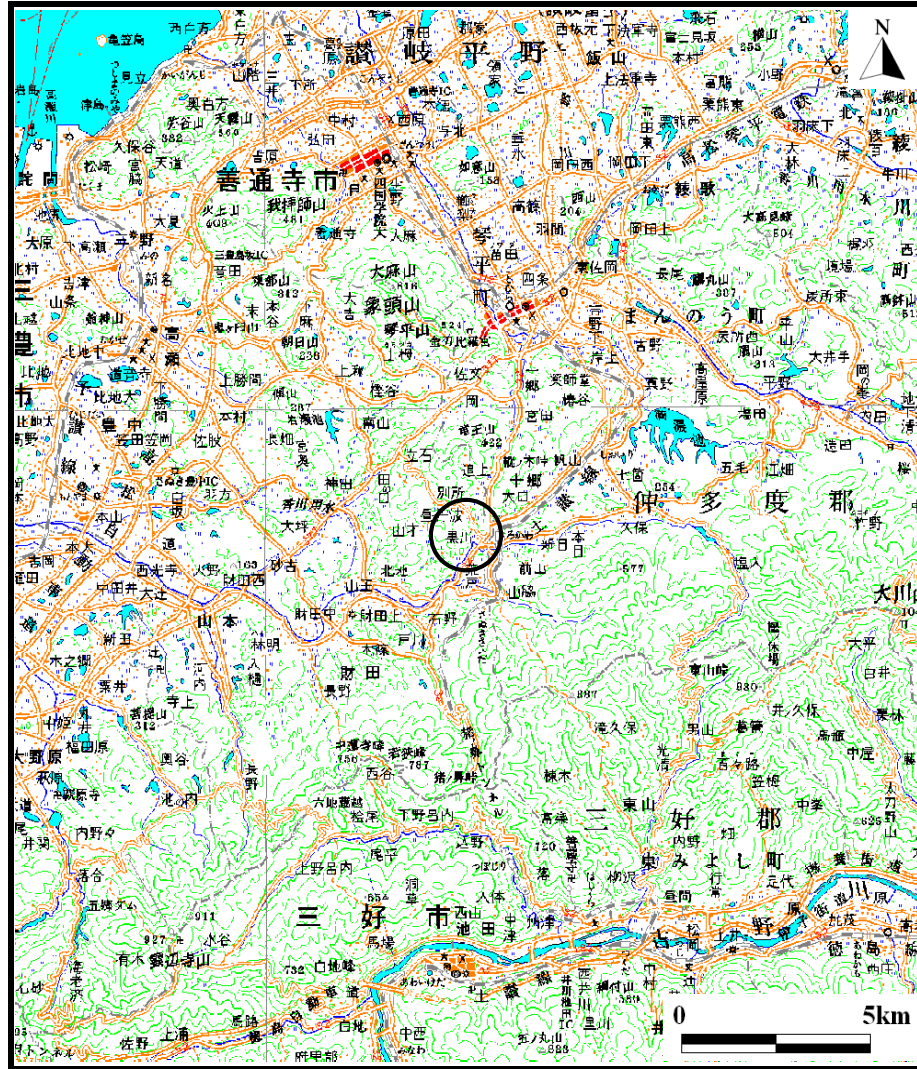
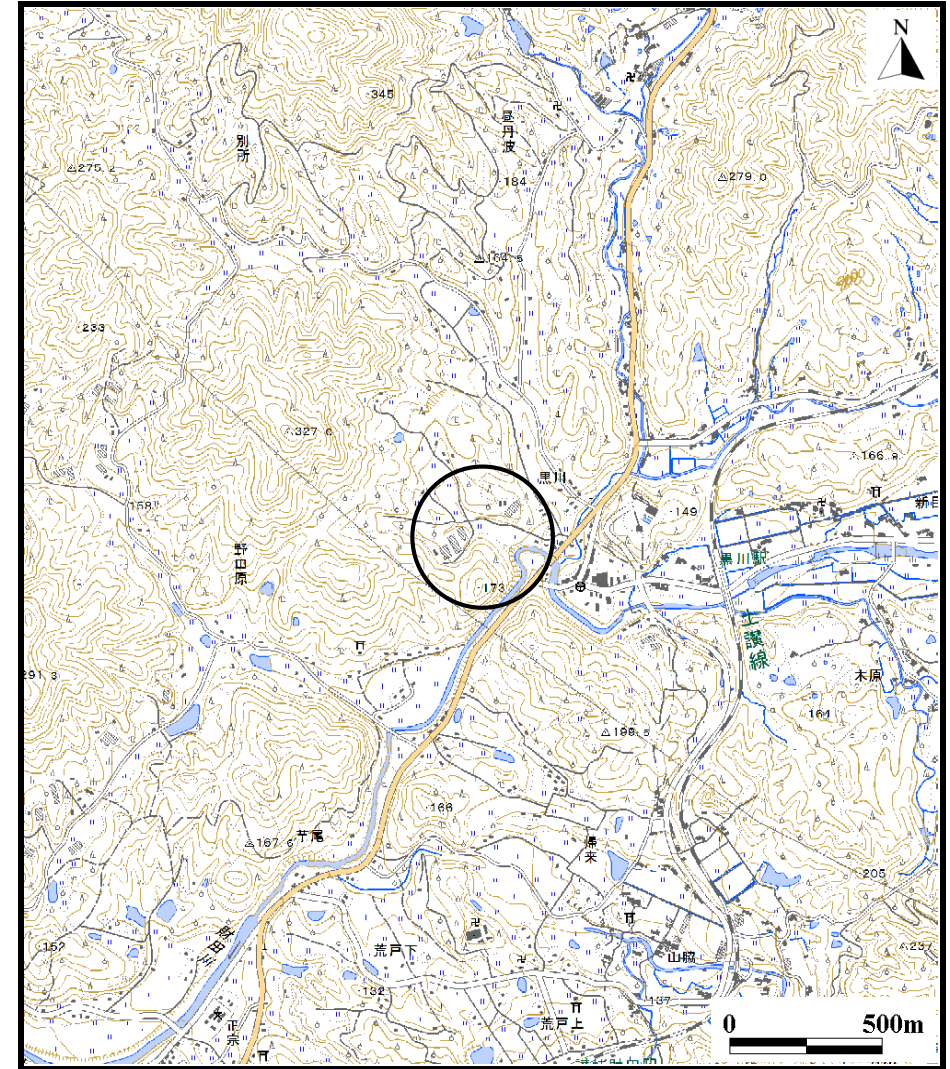


# 土砂災害警戒区域等の指定の公示に係る図書（その1）



(1/200,000)







(1/25,000)

様式-1（急）  
土砂災害警戒区域・土砂災害特別警戒区域 位置図

|         |           |
|---------|-----------|
| 自然現象の種類 | 急傾斜地の崩壊   |
| 箇所番号    | II-2835   |
| 箇所名     | 山分        |
| 所在地     | 三豊市財田町財田上 |

# 土砂災害警戒区域等の指定の公示に係る図書(その2)



|  |                         |   |                    |  |            |           |           |
|--|-------------------------|---|--------------------|--|------------|-----------|-----------|
| <b>様式-2(急)</b><br>土砂災害警戒区域・土砂災害特別警戒区域<br>区域図 | 土砂災害防止法施行令第二条の基準に該当する区域 |    | N<br>縮尺<br>1:2,500 | 自然現象の種類  | 急傾斜地の崩壊    | 箇所番号      | II-2835   |
|  | 土砂災害防止法施行令第三条の基準に該当する区域 | <br><br> |                    | 土砂等の(移動)高さが1m以下の場合、<br>土砂等の移動による力が100KN/m <sup>2</sup> を超える区域<br>土砂等の堆積の高さが3mを超える区域<br>それ以外の区域 | 告示番号       | 香川県告示第27号 | 箇所名       |
|  |                         |   |                    | 告示年月日  | 平成27年1月30日 | 所在地       | 三豊市財田町財田上 |