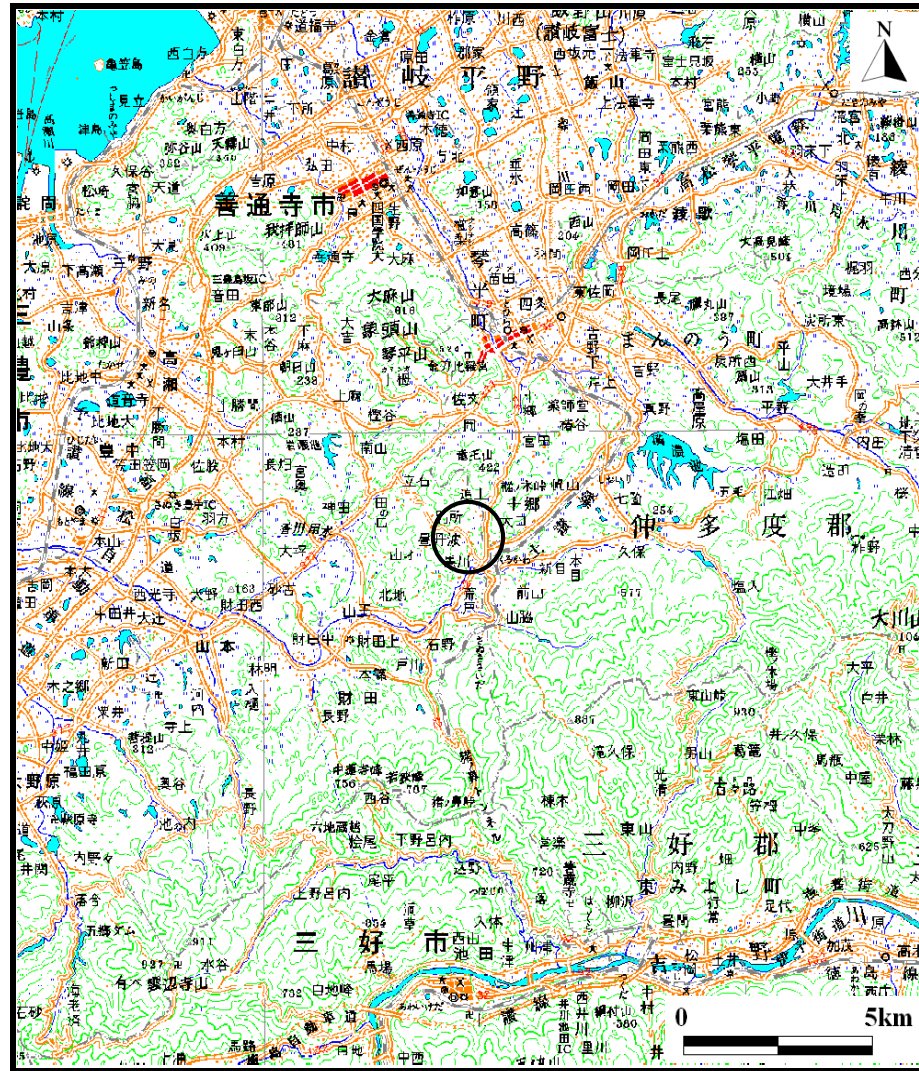
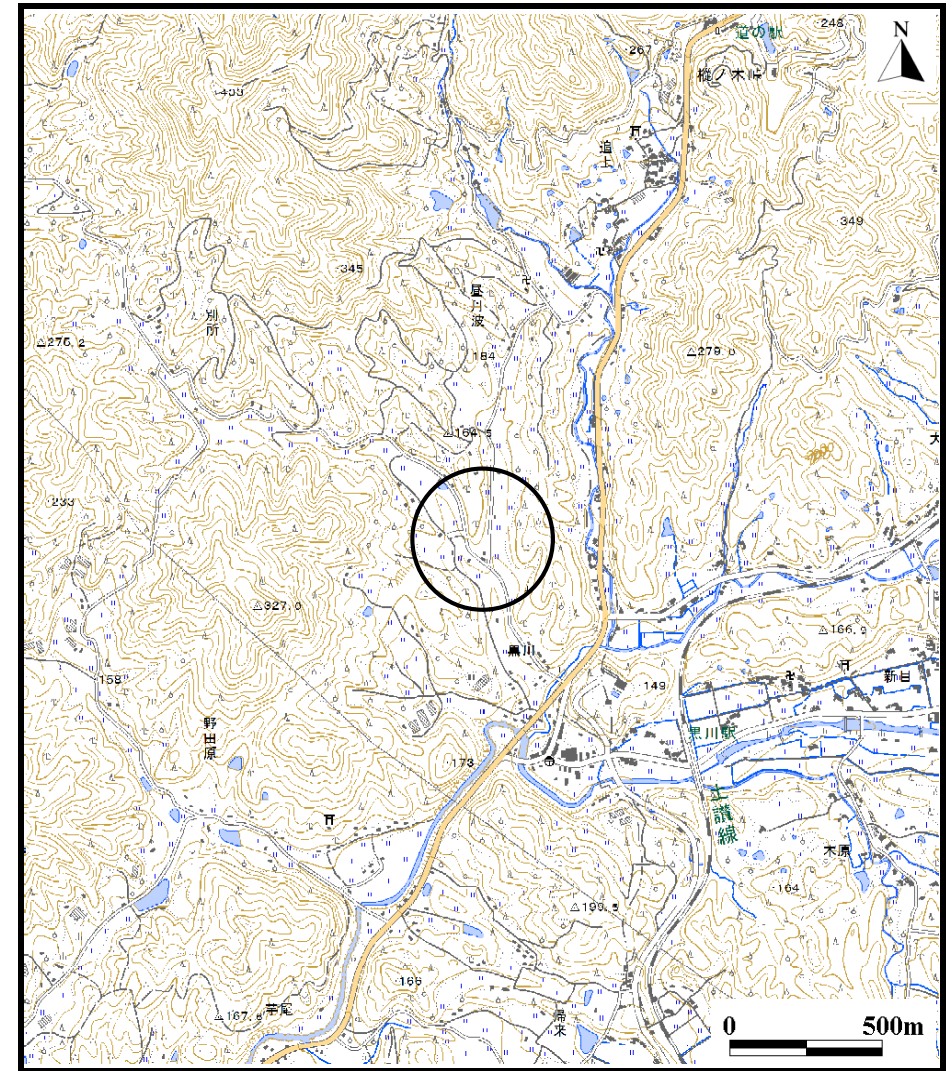


土砂災害警戒区域等の指定の公示に係る図書（その1）



(1/200,000)

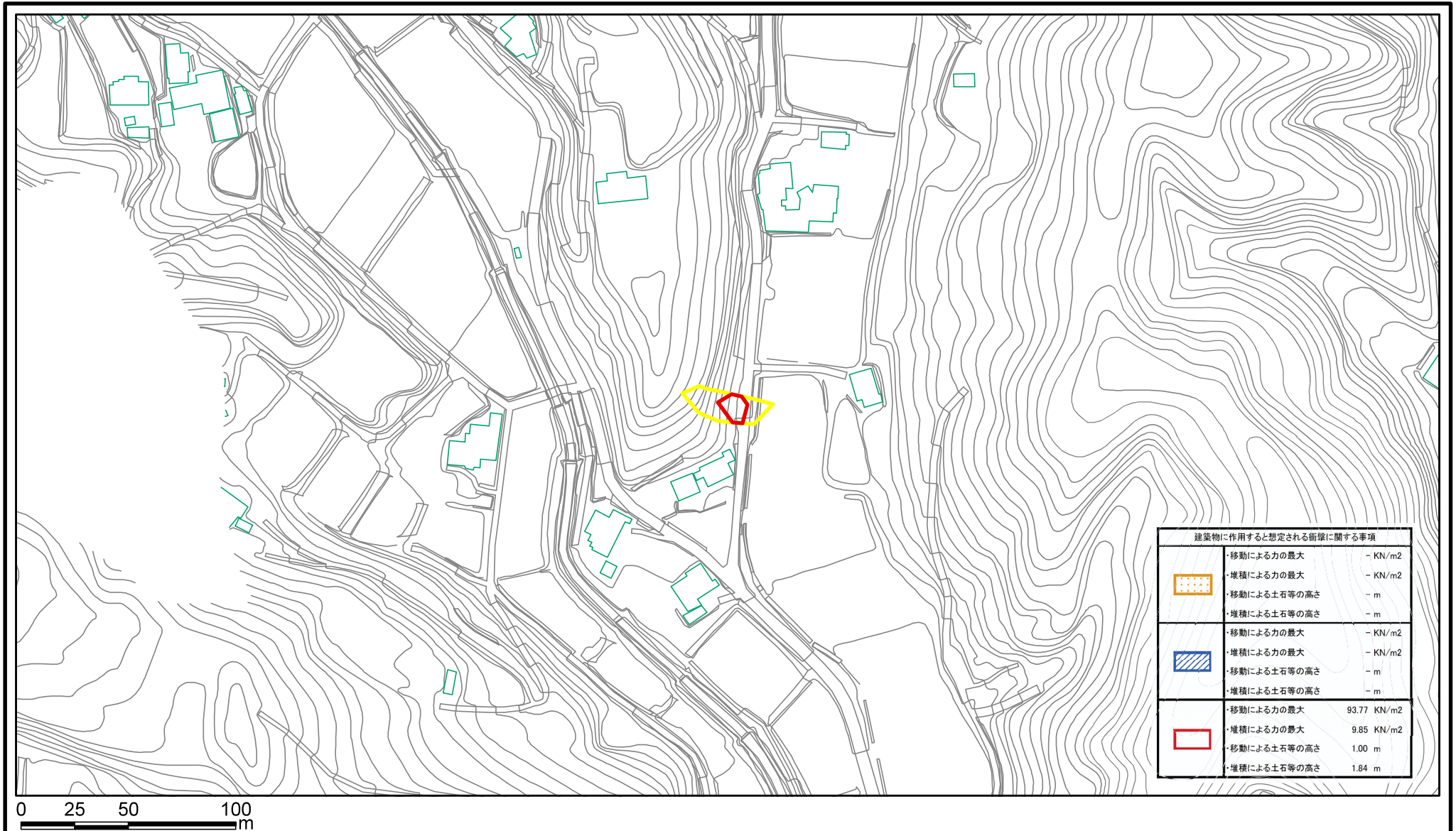






(1/25,000)

様式-1（急）
土砂災害警戒区域・土砂災害特別警戒区域 位置図

自然現象の種類	急傾斜地の崩壊
箇所番号	II-2829
箇所名	浦之谷(5)_2
所在地	三豊市財田町財田上

土砂災害警戒区域等の指定の公示に係る図書(その2)



建築物に作用すると想定される衝撃に関する事項	
	・移動による力の最大 - KN/m ²
	・堆積による力の最大 - KN/m ²
	・移動による力の最大 - KN/m ²
	・堆積による力の最大 - KN/m ²
	・移動による力の最大 93.77 KN/m ²
	・堆積による力の最大 9.85 KN/m ²
	・移動による土石等の高さ 1.00 m
	・堆積による土石等の高さ 1.84 m

様式-2(急)

土砂災害警戒区域・土砂災害特別警戒区域

区域図

土砂災害防止法施行令第二条の基準に該当する区域

土砂災害防止法
施行令第三条の
基準に該当する
区域



縮尺
1:2,500



自然現象
の種類

告示番号

告示年月日

急傾斜地の崩壊

香川県告示第27号

平成27年1月30日

箇所番号

箇所名

所在地

II-2829

浦之谷(5)_2

三豊市財田町財田上