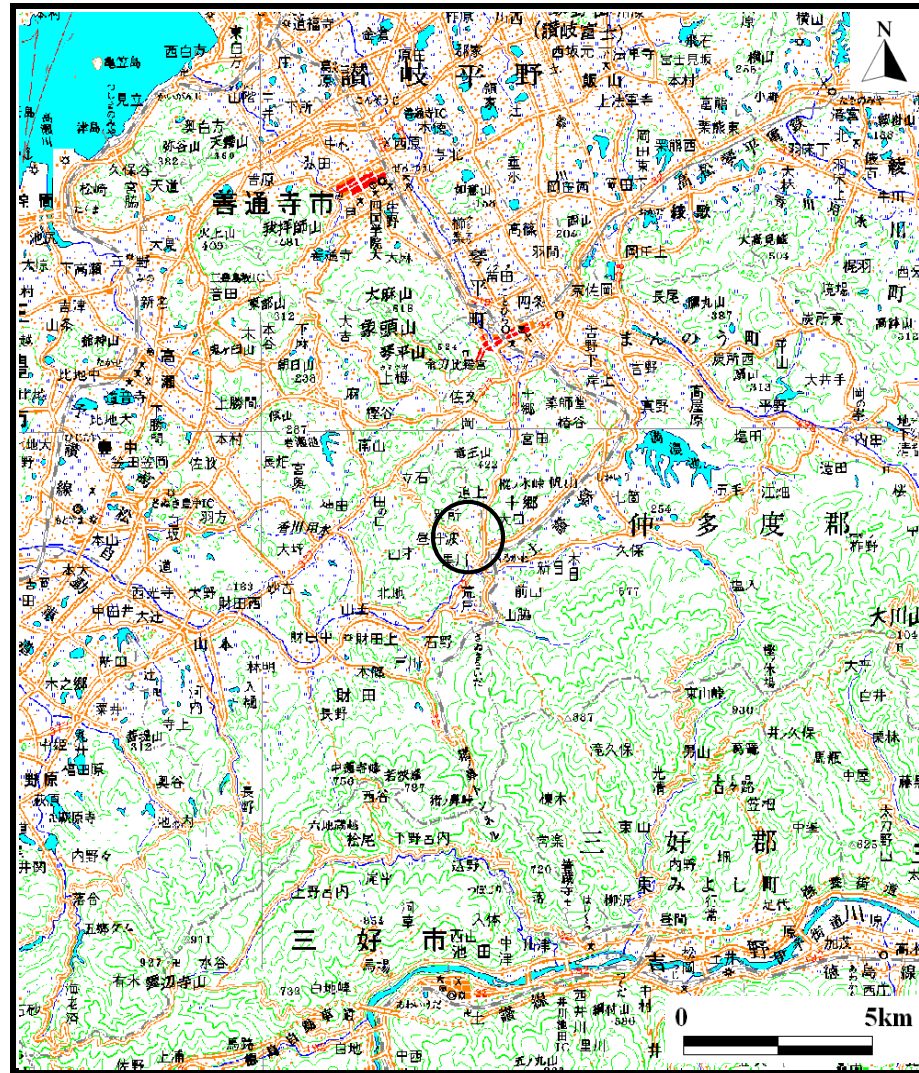
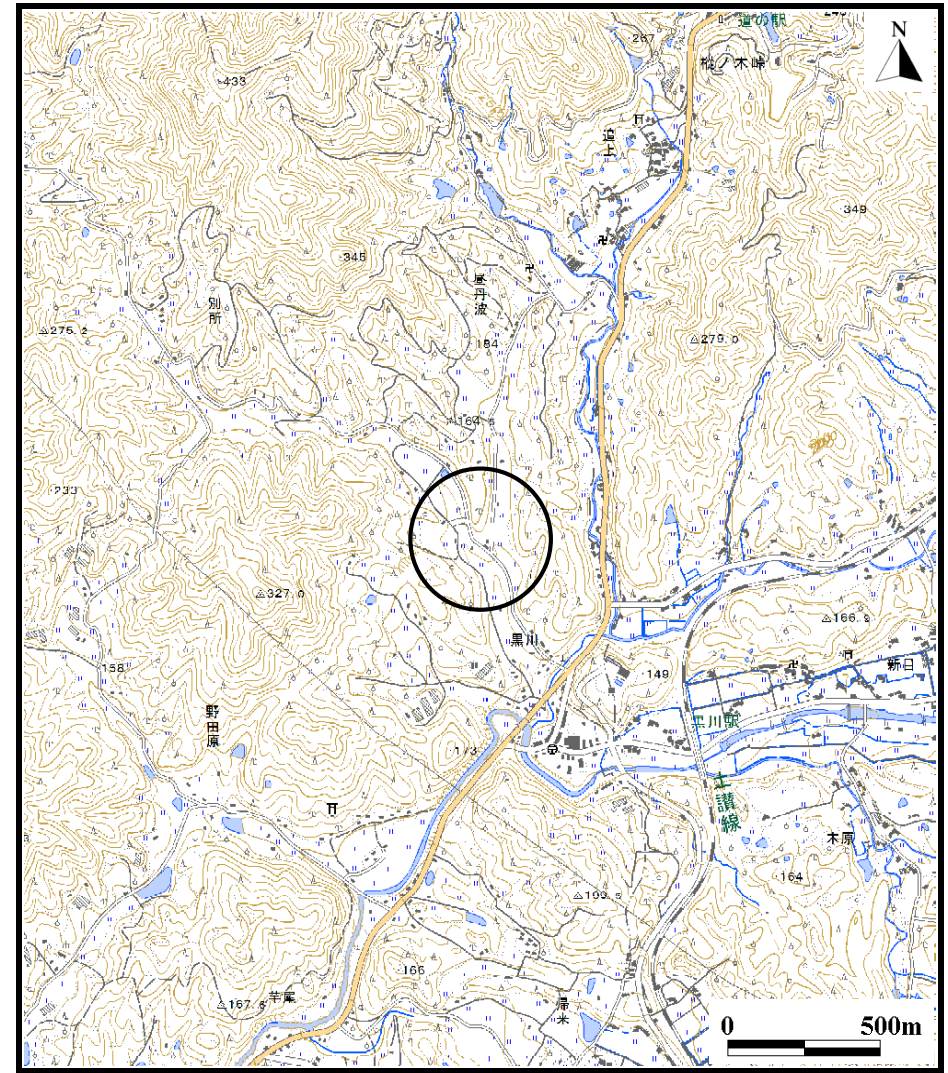


# 土砂災害警戒区域等の指定の公示に係る図書（その1）



(1/200,000)

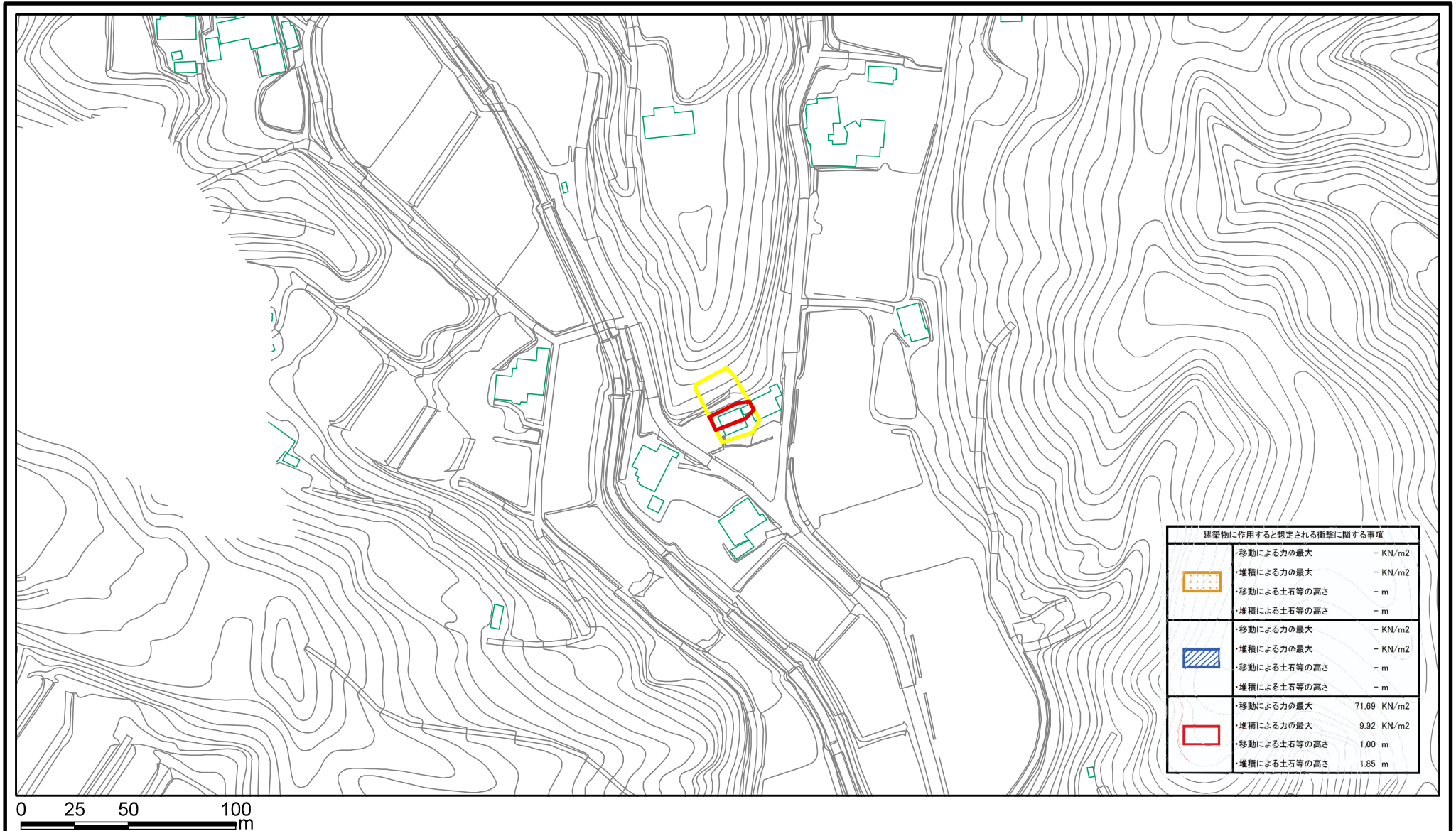





(1/25,000)

様式-1（急）  
土砂災害警戒区域・土砂災害特別警戒区域 位置図

|         |           |
|---------|-----------|
| 自然現象の種類 | 急傾斜地の崩壊   |
| 箇所番号    | II-2829   |
| 箇所名     | 浦之谷(5)_1  |
| 所在地     | 三豊市財田町財田上 |

# 土砂災害警戒区域等の指定の公示に係る図書(その2)



| 建築物に作用すると想定される衝撃に関する事項  |                                    |
|---|------------------------------------|
|   | ・移動による力の最大 - KN/m <sup>2</sup>     |
|   | ・堆積による力の最大 - KN/m <sup>2</sup>     |
|   | ・移動による土石等の高さ - m                   |
|   | ・堆積による土石等の高さ - m                   |
|  | ・移動による力の最大 - KN/m <sup>2</sup>     |
|   | ・堆積による力の最大 - KN/m <sup>2</sup>     |
|   | ・移動による土石等の高さ - m                   |
|   | ・堆積による土石等の高さ - m                   |
|  | ・移動による力の最大 71.69 KN/m <sup>2</sup> |
|   | ・堆積による力の最大 9.92 KN/m <sup>2</sup>  |
|   | ・移動による土石等の高さ 1.00 m                |
|   | ・堆積による土石等の高さ 1.85 m                |

様式-2(急)

土砂災害警戒区域・土砂災害特別警戒区域  
区域図

土砂災害防止法施行令第二条の基準に該当する区域



土砂災害防止法  
施行令第三条の  
基準に該当する  
区域



土石等の(移動)高さが1m以下の場合、  
土石等の移動による力が100kN/m<sup>2</sup>を超える区域  
土石等の堆積の高さが3mを超える区域  
それ以外の区域



縮尺  
1:2,500

自然現象  
の種類

急傾斜地の崩壊

箇所番号

II-2829

告示番号

香川県告示第27号

箇所名

浦之谷(5)\_1

告示年月日

平成27年1月30日

所在地

三豊市財田町財田上