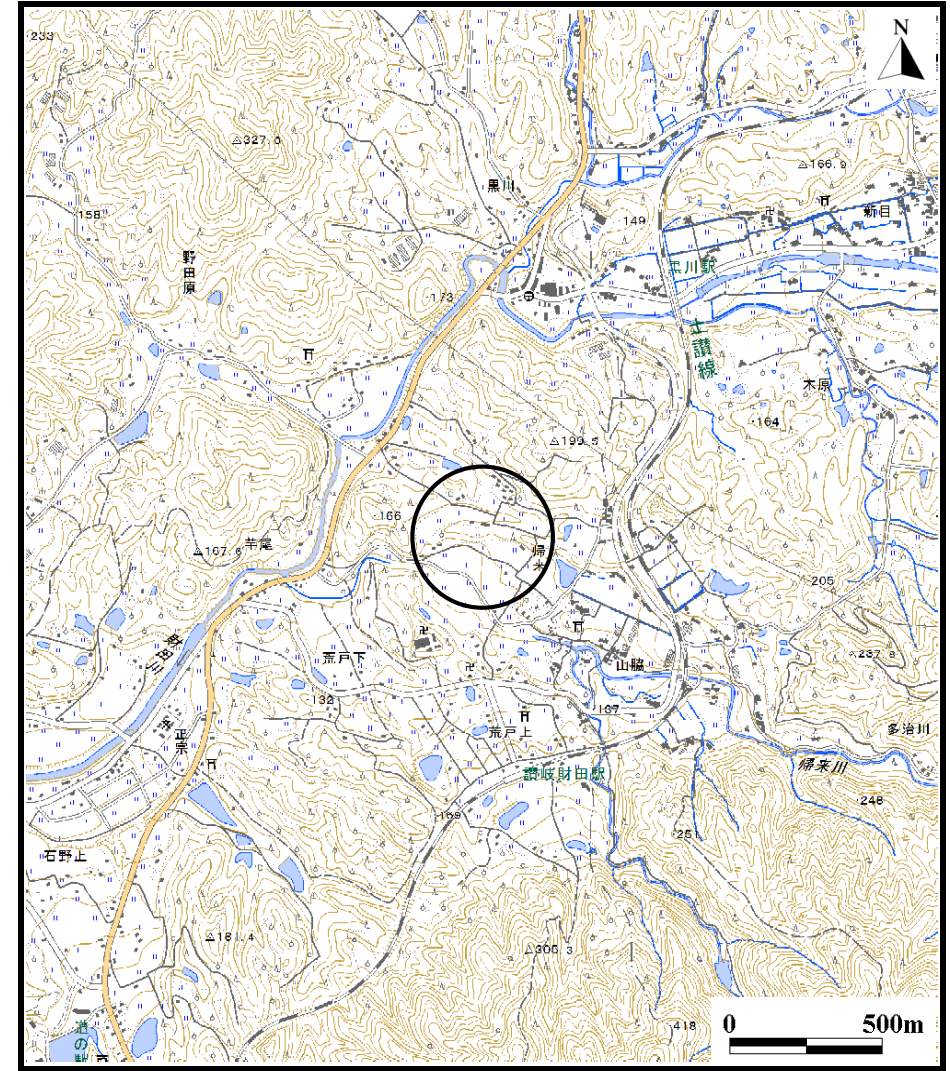
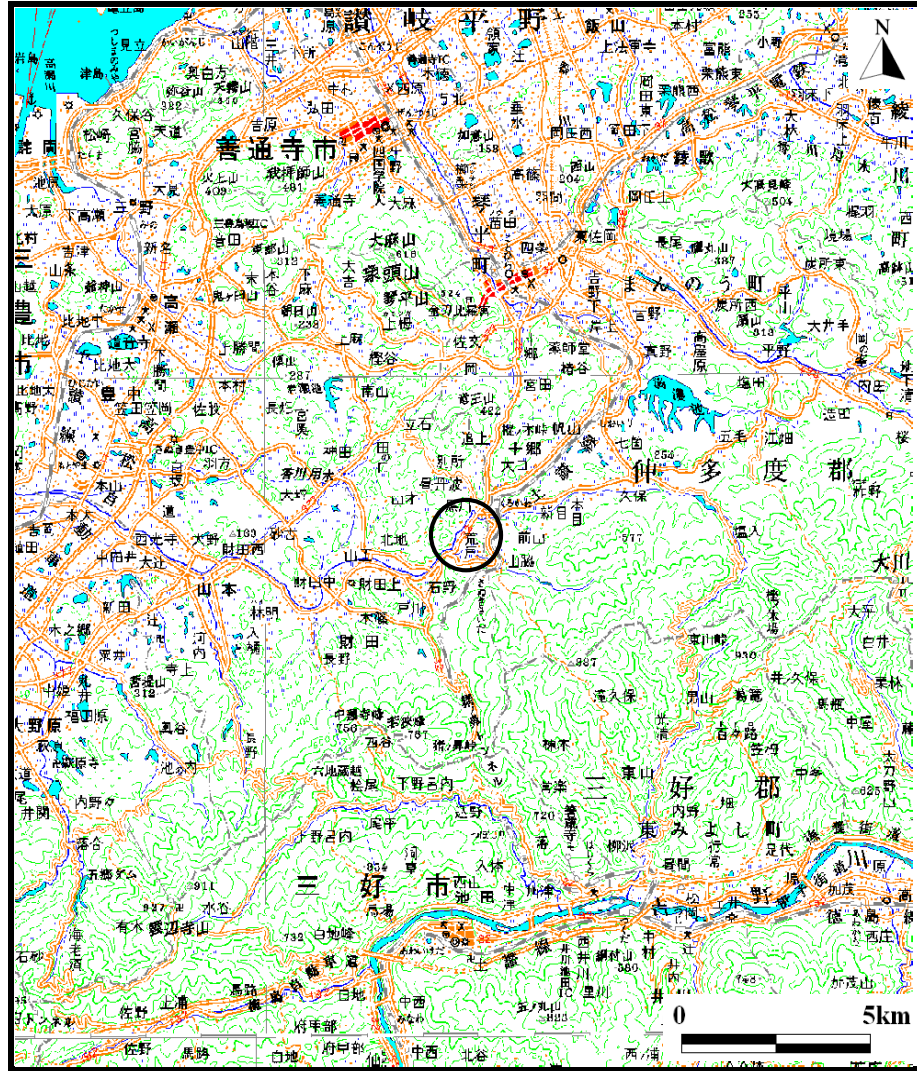


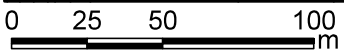
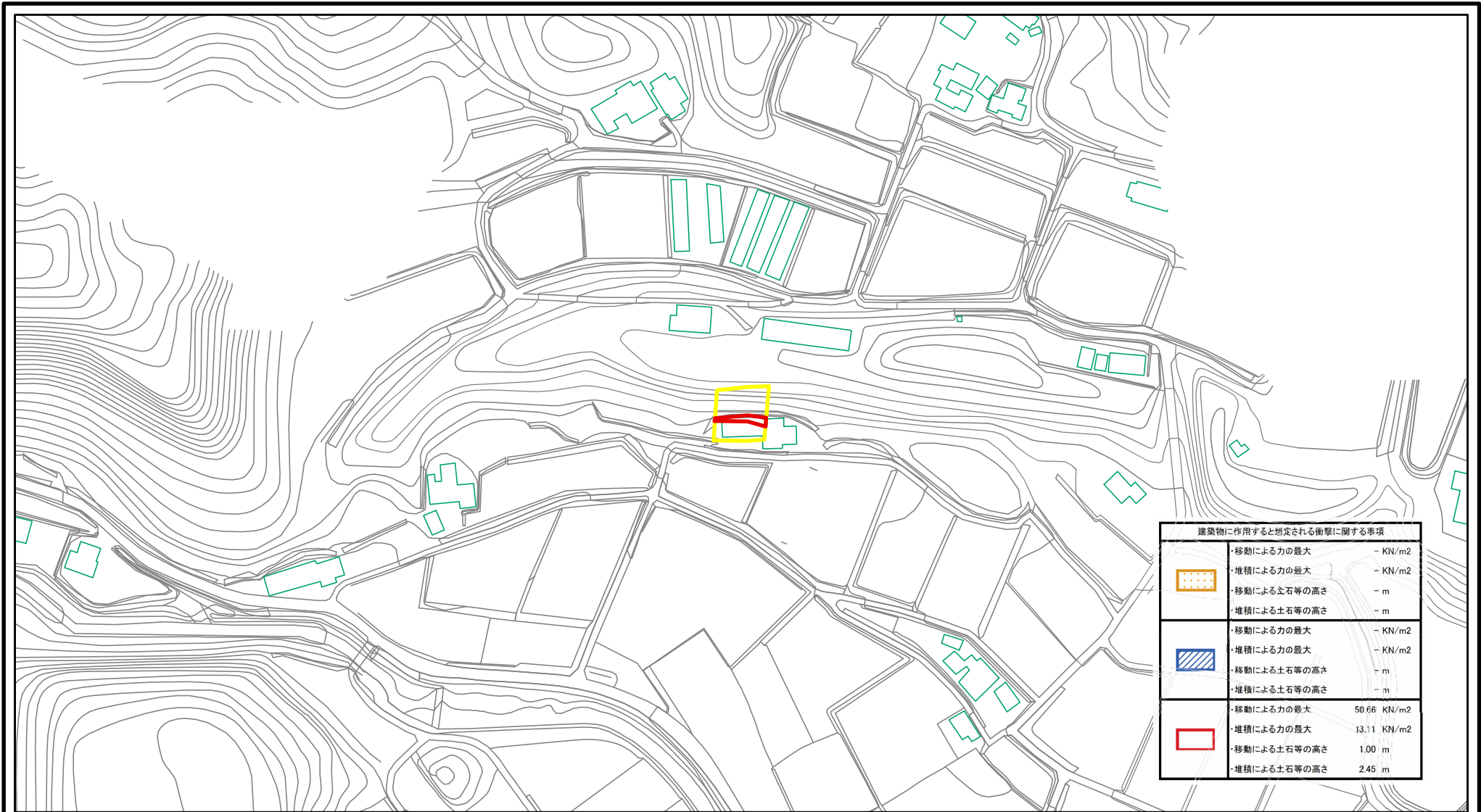
# 土砂災害警戒区域等の指定の公示に係る図書（その1）






様式-1（急）  
土砂災害警戒区域・土砂災害特別警戒区域 位置図

|         |           |
|---------|-----------|
| 自然現象の種類 | 急傾斜地の崩壊   |
| 箇所番号    | II-2827   |
| 箇所名     | 帰来(2)     |
| 所在地     | 三豊市財田町財田上 |

# 土砂災害警戒区域等の指定の公示に係る図書(その2)



| 建築物に作用すると想定される衝撃に関する事項                                                                |              |                         |
|---------------------------------------------------------------------------------------|--------------|-------------------------|
|   | ・移動による力の最大   | - KN/m <sup>2</sup>     |
|                                                                                       | ・堆積による力の最大   | - KN/m <sup>2</sup>     |
|                                                                                       | ・移動による土石等の高さ | - m                     |
|                                                                                       | ・堆積による土石等の高さ | - m                     |
|  | ・移動による力の最大   | - KN/m <sup>2</sup>     |
|                                                                                       | ・堆積による力の最大   | - KN/m <sup>2</sup>     |
|                                                                                       | ・移動による土石等の高さ | - m                     |
|                                                                                       | ・堆積による土石等の高さ | - m                     |
|  | ・移動による力の最大   | 50.66 KN/m <sup>2</sup> |
|                                                                                       | ・堆積による力の最大   | 13.11 KN/m <sup>2</sup> |
|                                                                                       | ・移動による土石等の高さ | 1.00 m                  |
|                                                                                       | ・堆積による土石等の高さ | 2.45 m                  |

様式-2(急)

土砂災害警戒区域・土砂災害特別警戒区域

区域図

土砂災害防止法施行令第二条の基準に該当する区域



土砂災害防止法  
施行令第三条の  
基準に該当する  
区域



土砂等の(移動)高さが1m以下の場合、  
土石等の移動による力が100kN/m<sup>2</sup>を超える区域  
土石等の堆積の高さが3mを超える区域  
それ以外の区域



縮尺  
1:2,500

自然現象  
の種類

急傾斜地の崩壊

告示番号

香川県告示第27号

告示年月日

平成27年1月30日

箇所番号

II-2827

箇所名

帰来(2)

所在地

三豊市財田町財田上