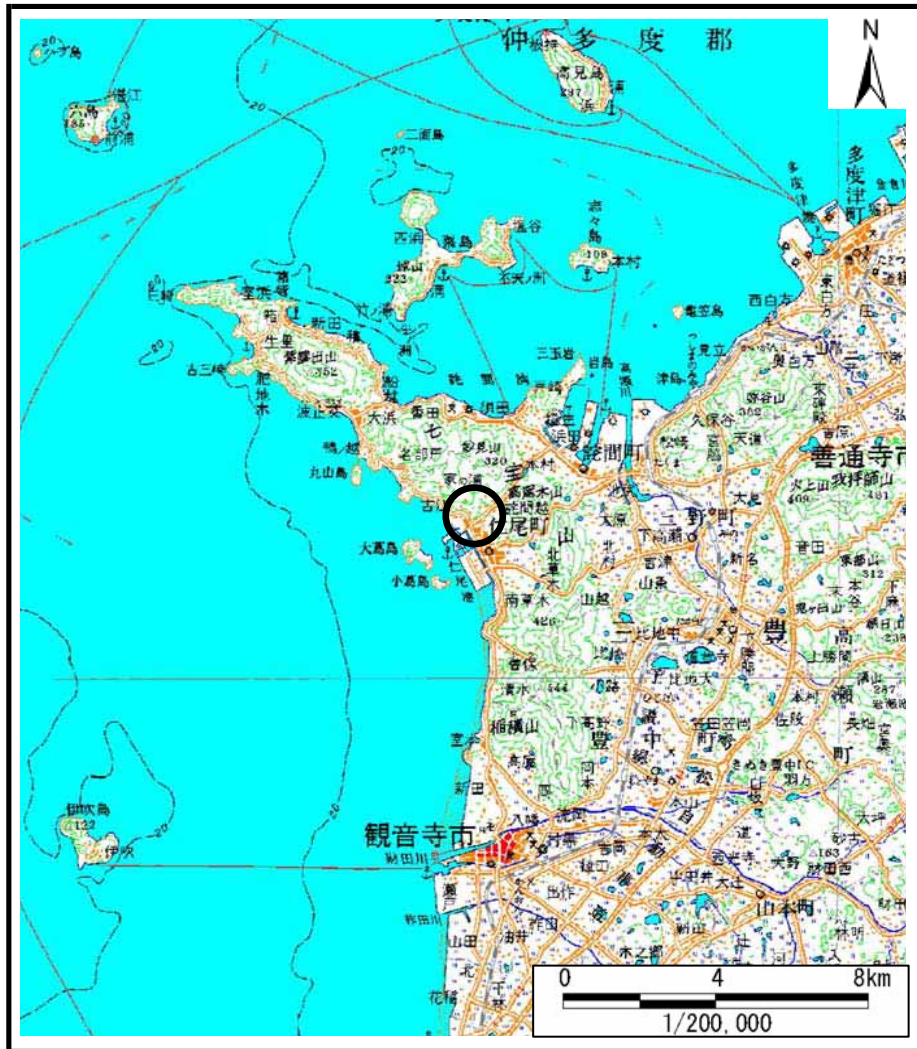
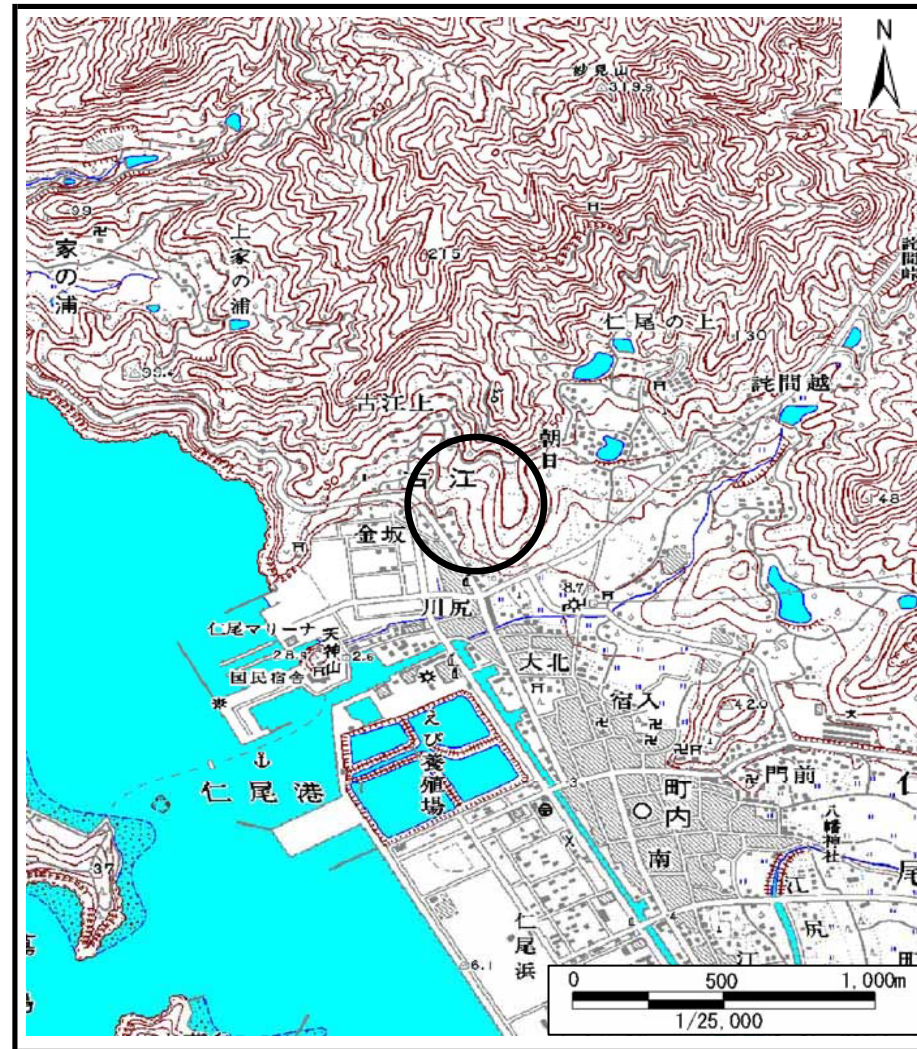


土砂災害警戒区域等の指定の公示に係る図書（その1）



(1/200,000)



(1/25,000)

様式-1 (土)
土砂災害警戒区域・土砂災害特別警戒区域 位置図

| | |
|---------|----------|
| 自然現象の種類 | 土石流 |
| 溪流番号 | 41-5-I |
| 溪流名 | 金坂川 |
| 所在地 | 三豊市仁尾町仁尾 |

この地図は、国土地理院長の承認を得て、同院発行の数値地図200000(地図画像)及び数値地図25000(地図画像)を複製したものである。(承認番号 平20業複 第406号)

土砂災害警戒区域等の指定の公示に係る図書（その2）



0 1 2 × 100m

様式-2(土)

土砂災害警戒区域・土砂災害特別警戒区域
区域図

土砂災害防止法施行令第二条の基準に該当する区域



自然現象
の種類

土石流

溪流番号

41-5-I

土砂災害防止
法施行令第三
条の基準に該
当する区域

土石流の高さが1mを超える場合、土石等の
移動による力が50kN/m²を超える区域



土石流の高さが1mを超える場合、土石等の
移動による力が50kN/m²を超えない区域



縮尺
1:5,000

告示番号

香川県告示第182号

溪流名

金坂川

告示年月日

平成25年3月29日

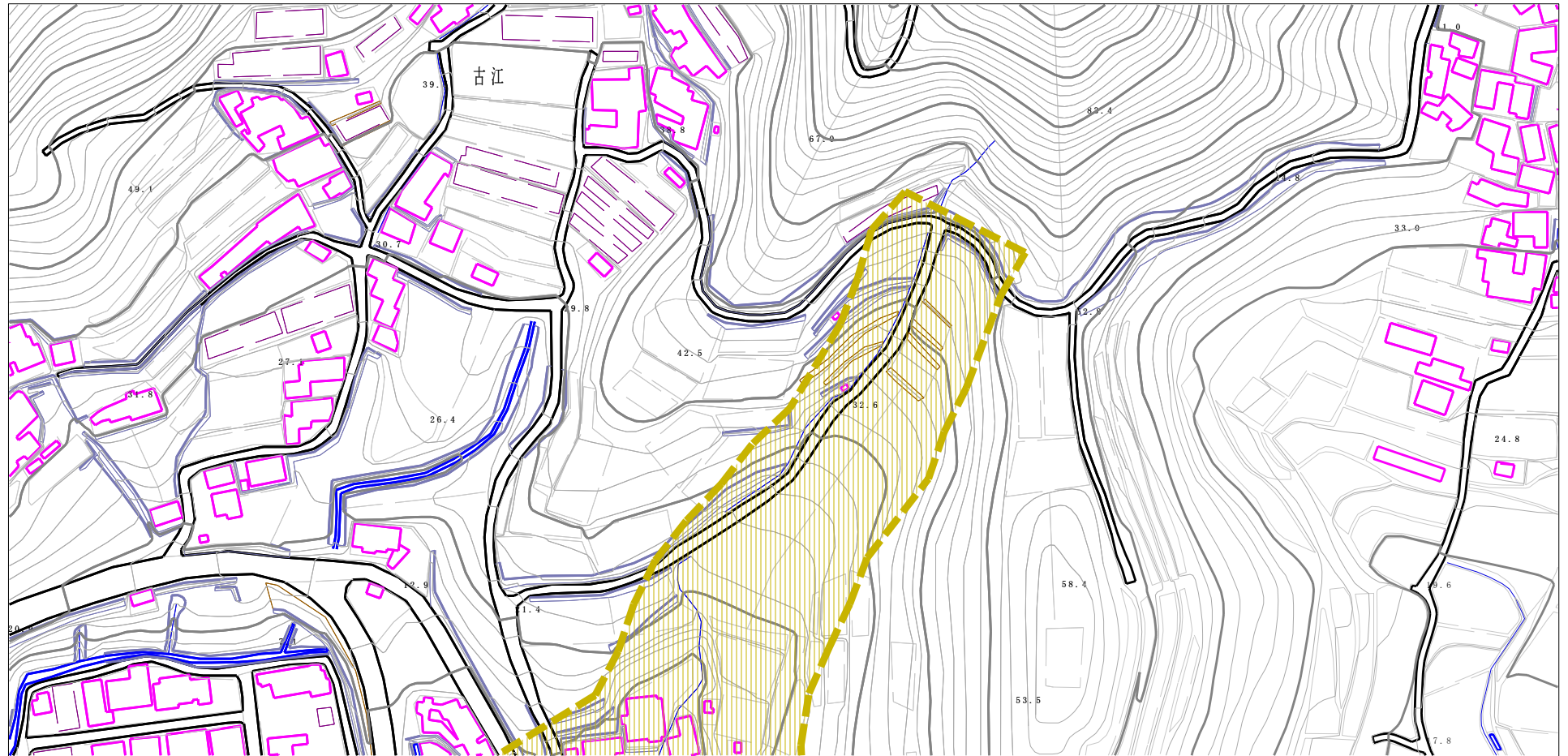
所在地

三豊市仁尾町仁尾

その他の区域



土砂災害警戒区域等の指定の公示に係る図書（その2）



0 1 ×100m

様式-2(土)

土砂災害警戒区域・土砂災害特別警戒区域
区域図

土砂災害防止法施行令第二条の基準に該当する区域

土砂災害防止法施行令第三条の基準に該当する区域

土砂災害防止法施行令第三条の基準に該当する区域

その他の区域



縮尺
1:2,500

自然現象
の種類

告示番号

告示年月日

土石流

香川県告示第182号

平成25年3月29日

溪流番号

溪流名

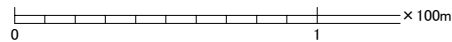
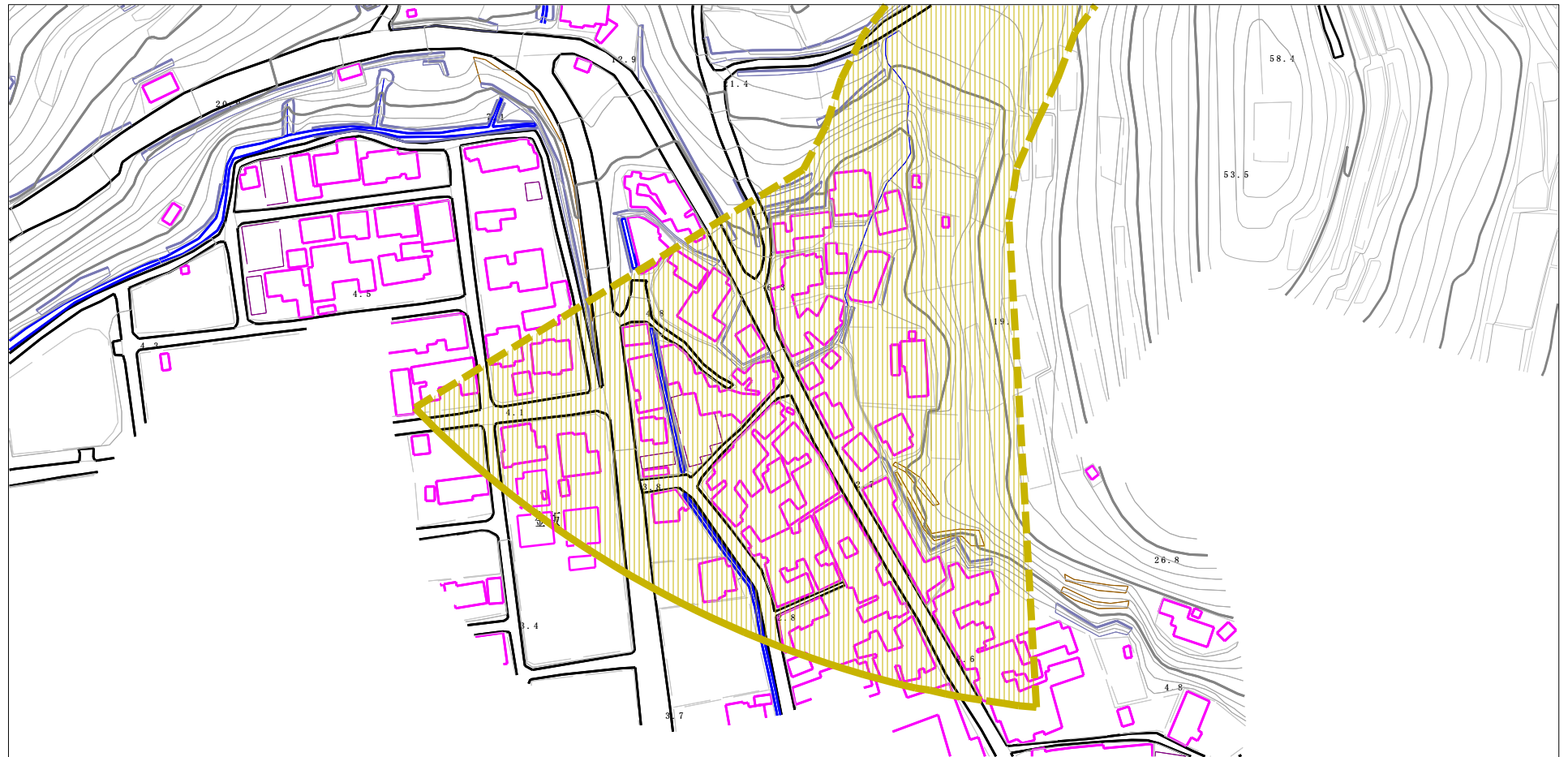
所在地

41-5- I

金坂川

三豊市仁尾町仁尾

土砂災害警戒区域等の指定の公示に係る図書（その2）



| | | | | | |
|--|-------------------------|--|------------------------|---------------------|-----------------|
| 様式-2(土) 土砂災害警戒区域・土砂災害特別警戒区域 区域図 | 土砂災害防止法施行令第二条の基準に該当する区域 | | N 縮尺 1:2,500 | 自然現象の種類 土石流 | 溪流番号 41-5- I |
| | 土砂災害防止法施行令第三条の基準に該当する区域 | | | 告示番号 香川県告示第182号 | 溪流名 金坂川 |
| | その他の区域 | | | 告示年月日 平成25年3月29日 | 所在地 三豊市仁尾町仁尾 |