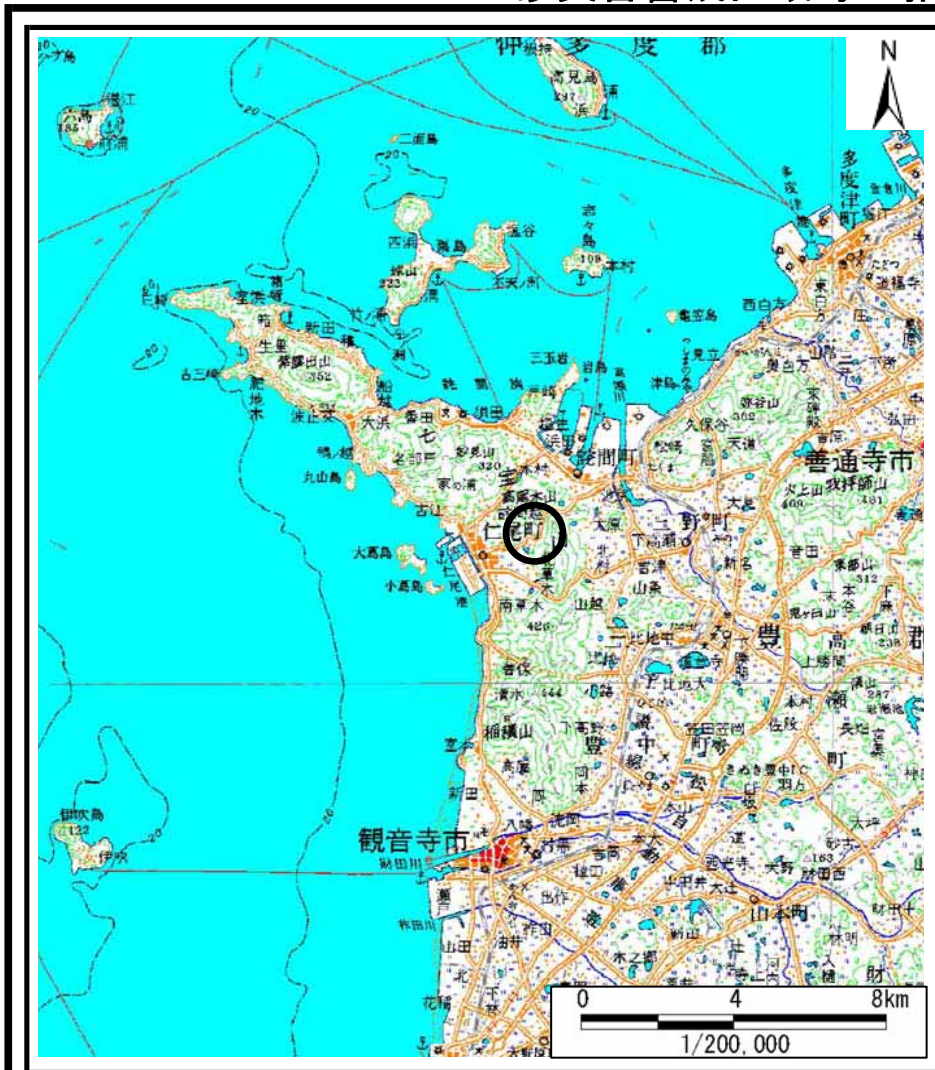
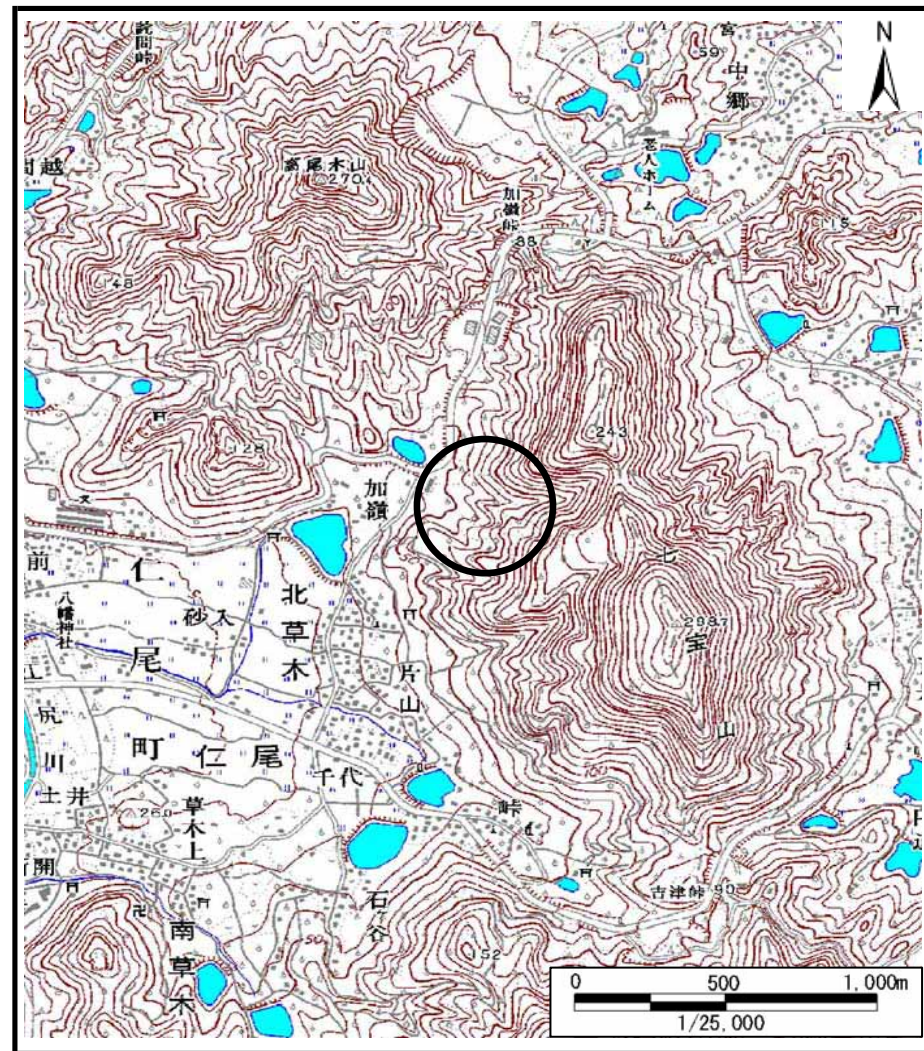


# 土砂災害警戒区域等の指定の公示に係る図書（その1）



(1/200,000)



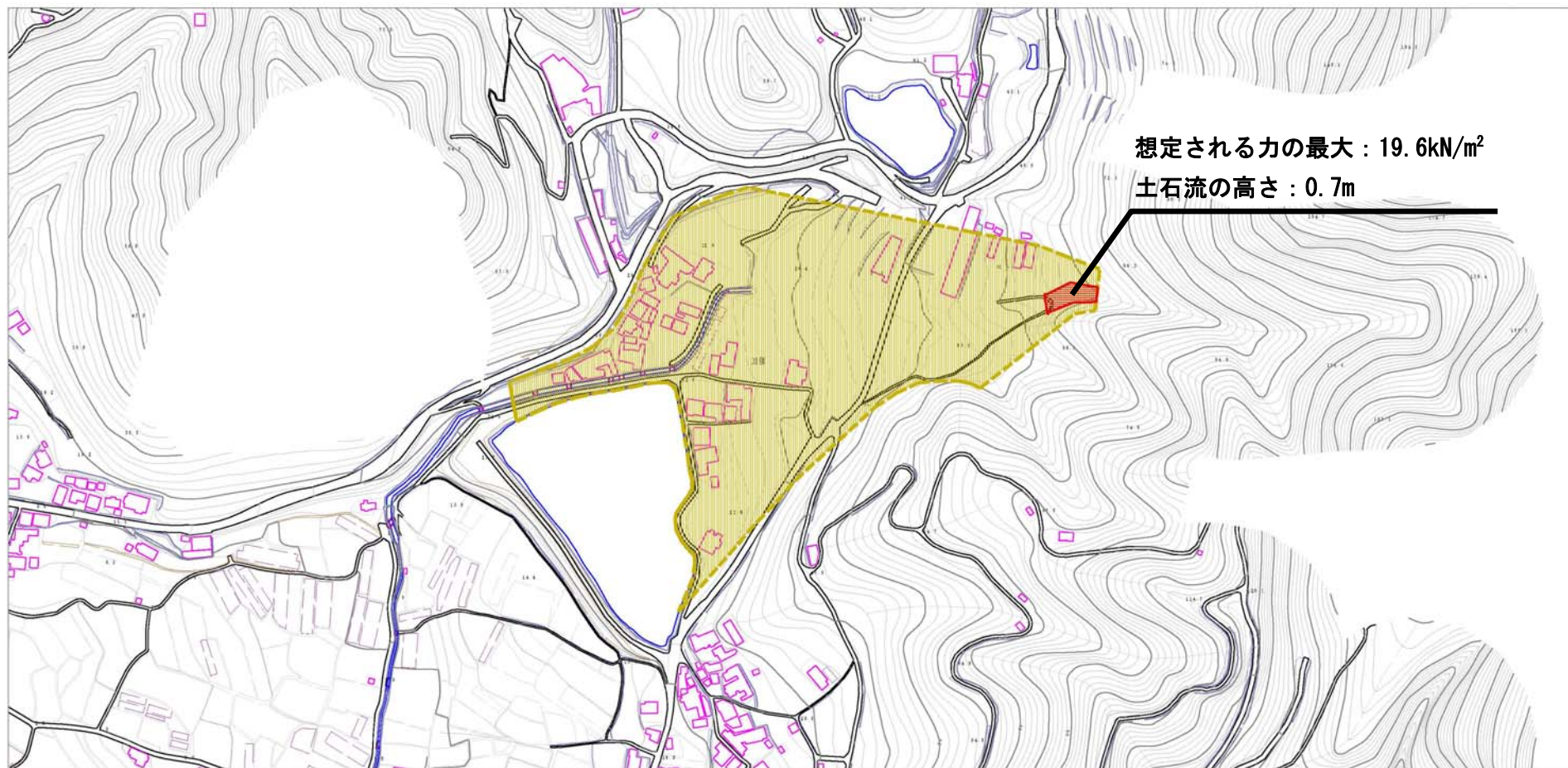
(1/25,000)

様式-1 (土)  
土砂災害警戒区域・土砂災害特別警戒区域 位置図

自然現象の種類	土石流
溪流番号	41-16-I
溪流名	ニザ川
所在地	三豊市仁尾町仁尾

この地図は、国土地理院長の承認を得て、同院発行の数値地図200000(地図画像)及び数値地図25000(地図画像)を複製したものである。(承認番号 平20業複 第406号)

## 土砂災害警戒区域等の指定の公示に係る図書（その2）



様式-2(土)

土砂災害警戒区域・土砂災害特別警戒区域  
区域図

土砂災害防止法施行令第二条の基準に該当する区域



土砂災害防止  
法施行令第三  
条の基準に該  
当する区域

土石流の高さが1mを超える場合、土石等の  
移動による力が80kN/m<sup>2</sup>を超える区域



土石流の高さが1mを超える場合、土石等の  
移動による力が80kN/m<sup>2</sup>を超えない区域



その他の区域



縮尺  
1:5,000

自然現象  
の種類

土石流

溪流番号

41-16- I

告示番号

香川県告示第182号

溪流名

ニザ川

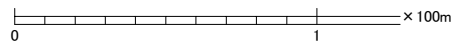
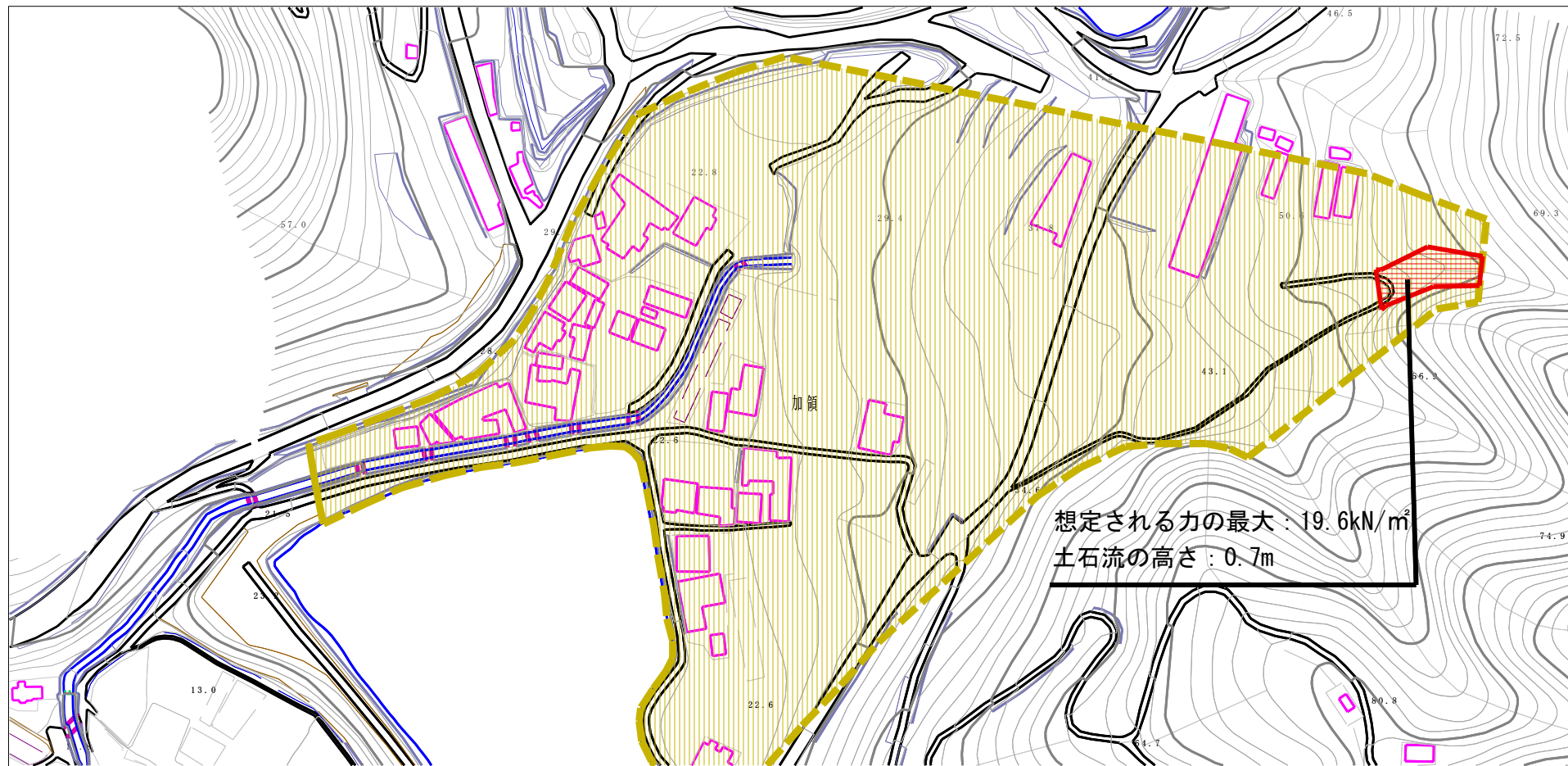
告示年月日

平成25年3月29日

所在地

三豊市仁尾町仁尾

# 土砂災害警戒区域等の指定の公示に係る図書（その2）



様式-2(土)

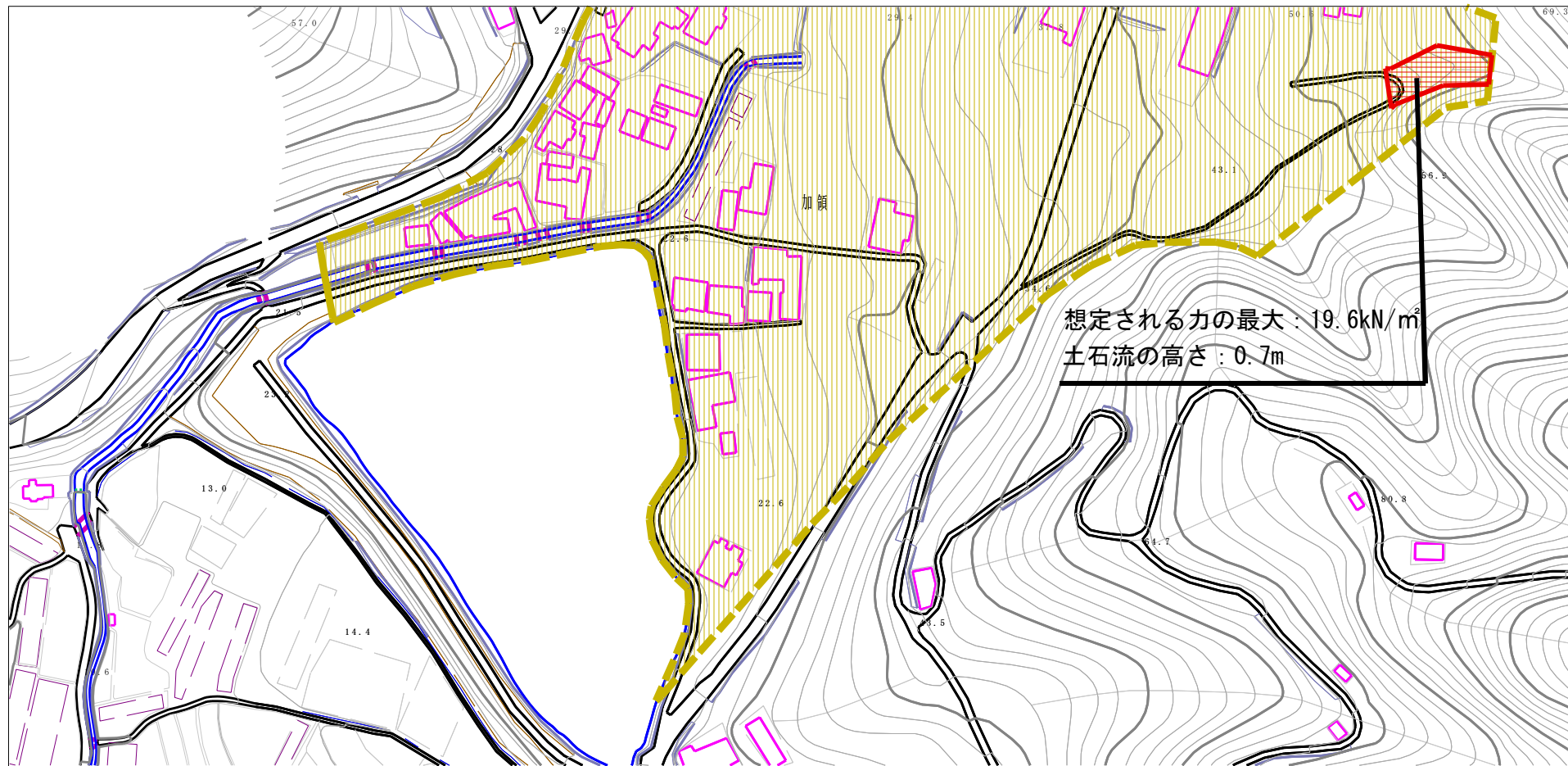
土砂災害警戒区域・土砂災害特別警戒区域  
区域図

土砂災害防止法施行令第二条の基準に該当する区域	
土砂災害防止法施行令第三条の基準に該当する区域	
その他の区域	

N  
縮尺  
1:2,500

自然現象の種類	土石流	溪流番号	41-16-I
告示番号	香川県告示第182号	溪流名	ニザ川
告示年月日	平成25年3月29日	所在地	三豊市仁尾町仁尾

# 土砂災害警戒区域等の指定の公示に係る図書（その2）



様式-2(土)

土砂災害警戒区域・土砂災害特別警戒区域  
区域図

土砂災害防止法施行令第二条の基準に該当する区域	
土砂災害防止法施行令第三条の基準に該当する区域	
その他の区域	

N  
縮尺  
1:2,500

自然現象の種類	土石流	溪流番号	41-16-I
告示番号	香川県告示第182号	溪流名	ニザ川
告示年月日	平成25年3月29日	所在地	三豊市仁尾町仁尾