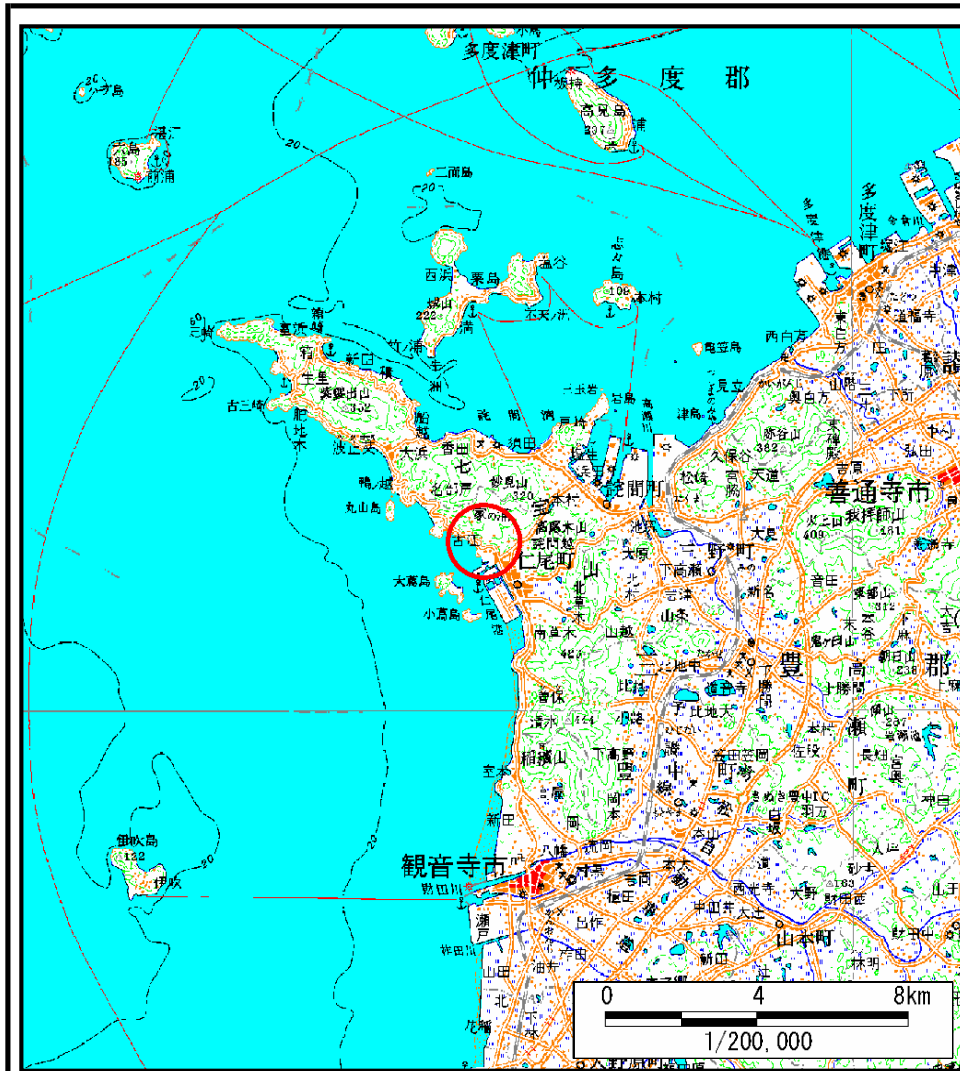
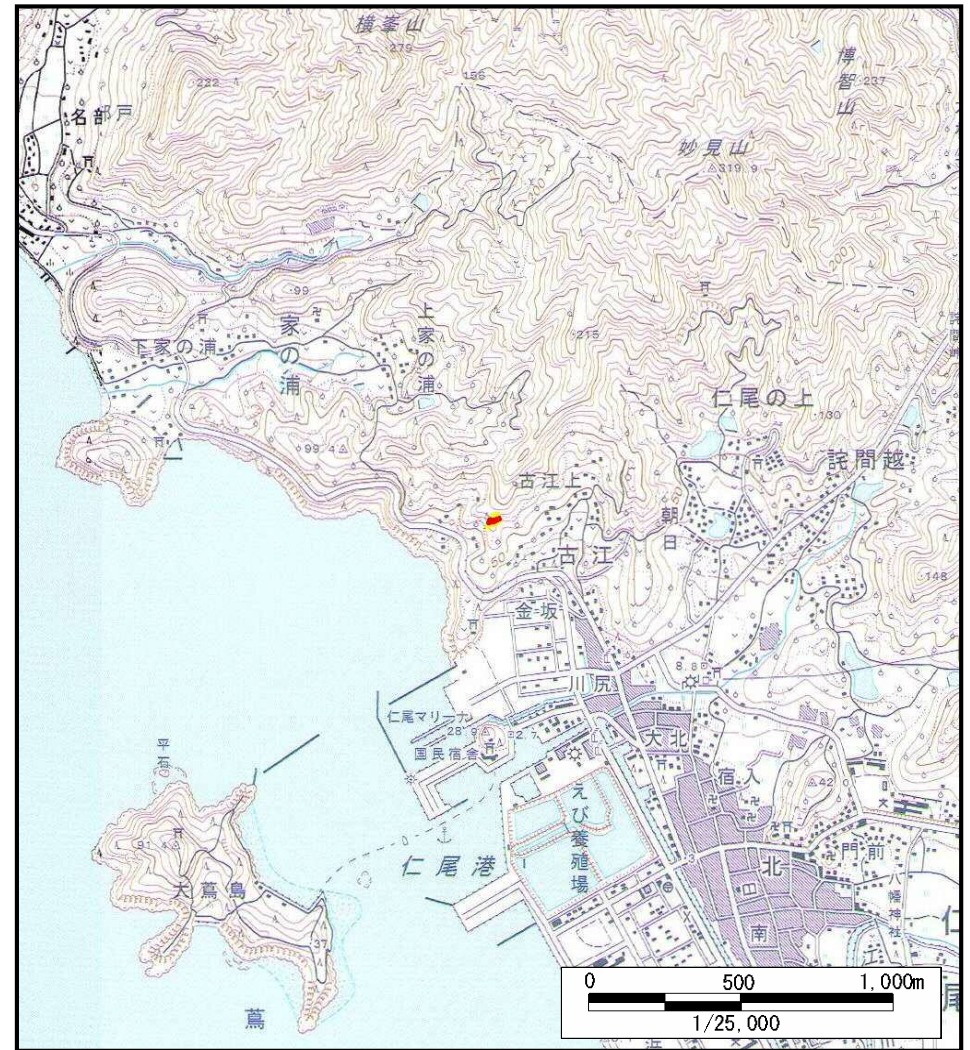


土砂災害警戒区域等の指定の公示に係る図書(その1)



(1/200,000)



(1/25,000)

様式-1(急)

土砂災害警戒区域・土砂災害特別警戒区域
位置図

自然現象の種類

急傾斜地の崩壊

箇所番号

II-2807

箇所名

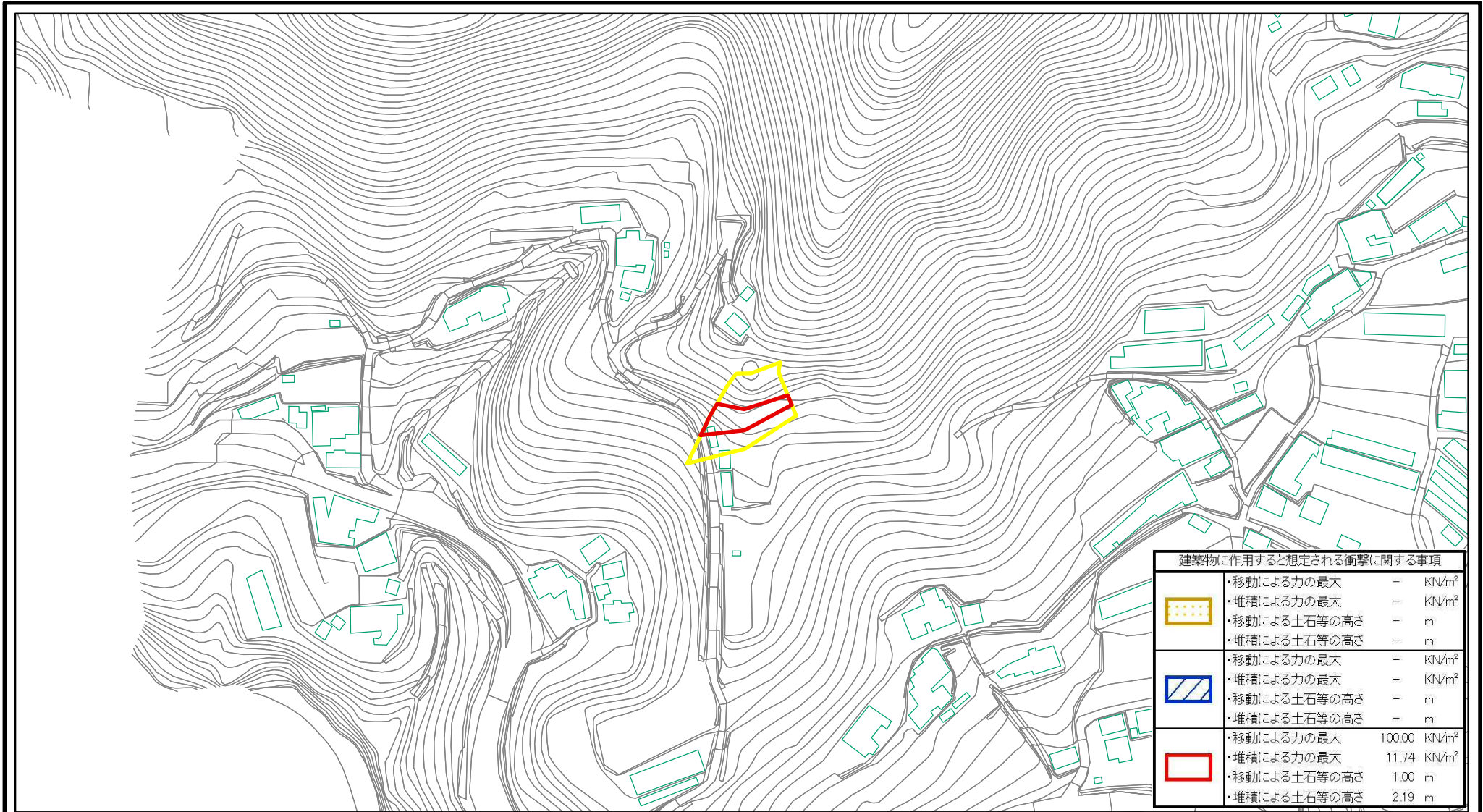
古江上(4).3

所在地

香川県三豊市仁尾町仁尾

この地図は、国土地理院長の承認を得て、同院発行の数値地図20000(地図画像)及び数値地図25000(地図画像)を複製したものである。(承認番号 平21業複、第50号)

土砂災害警戒区域等の指定の公示に係る図書(その2)



0 25 50 100 m

様式-2(急) 土砂災害警戒区域・土砂災害特別警戒区域 区域図(その1)	土砂災害防止法施行令第二条の基準に該当する区域	[Yellow dashed box]	土 縮尺 1:2,500	自然現象の種類	急傾斜地の崩壊	箇所番号	II-2807
	土砂災害防止法施行令第三条の基準に該当する区域	[Blue diagonal lines]		告示番号	香川県告示第182号	箇所名	古江上(4)_3
	土石等の(移動)高さが1m以下の場合、土石等の移動による力が100kN/mを超える区域	[Yellow dashed box]		告示年月日	平成25年3月29日	所在地	香川県三豊市仁尾町仁尾
	土石等の堆積の高さが3mを超える区域	[Red solid box]					