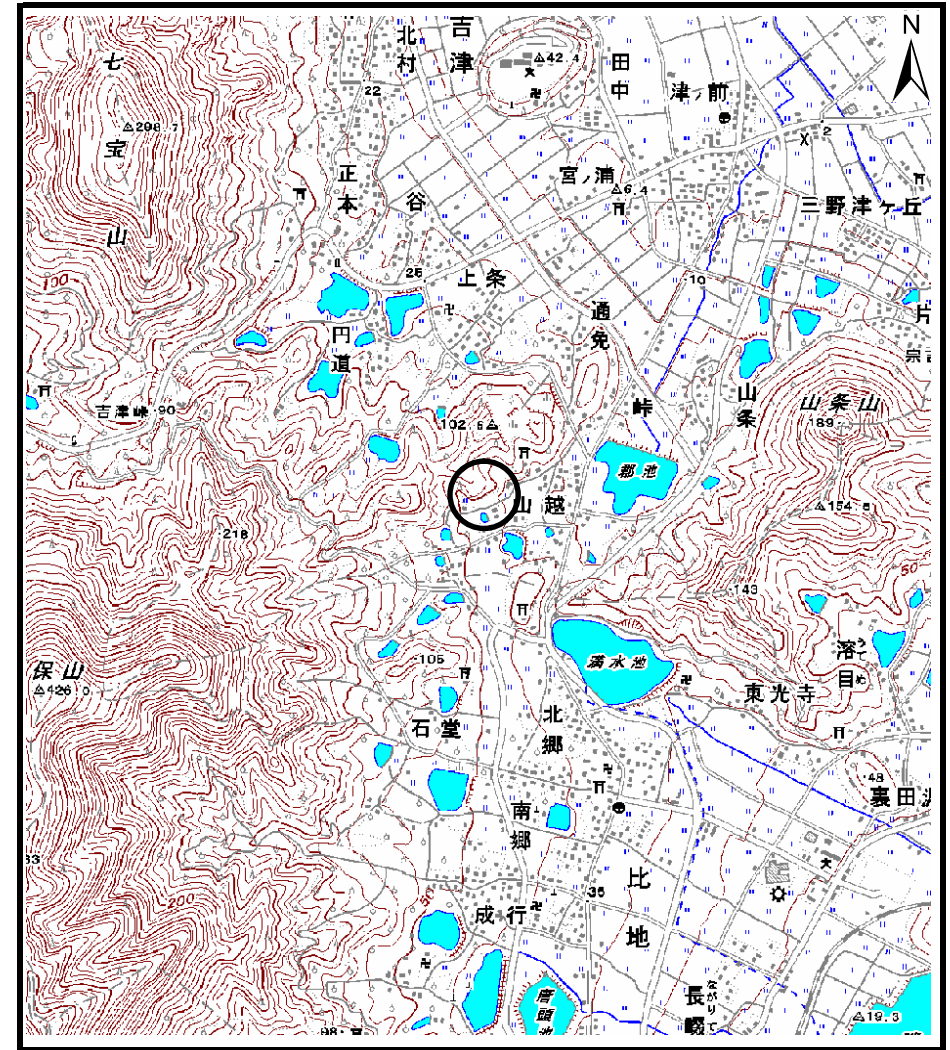


土砂災害警戒区域等の指定の公示に係る図書（その1）



(1/200,000)



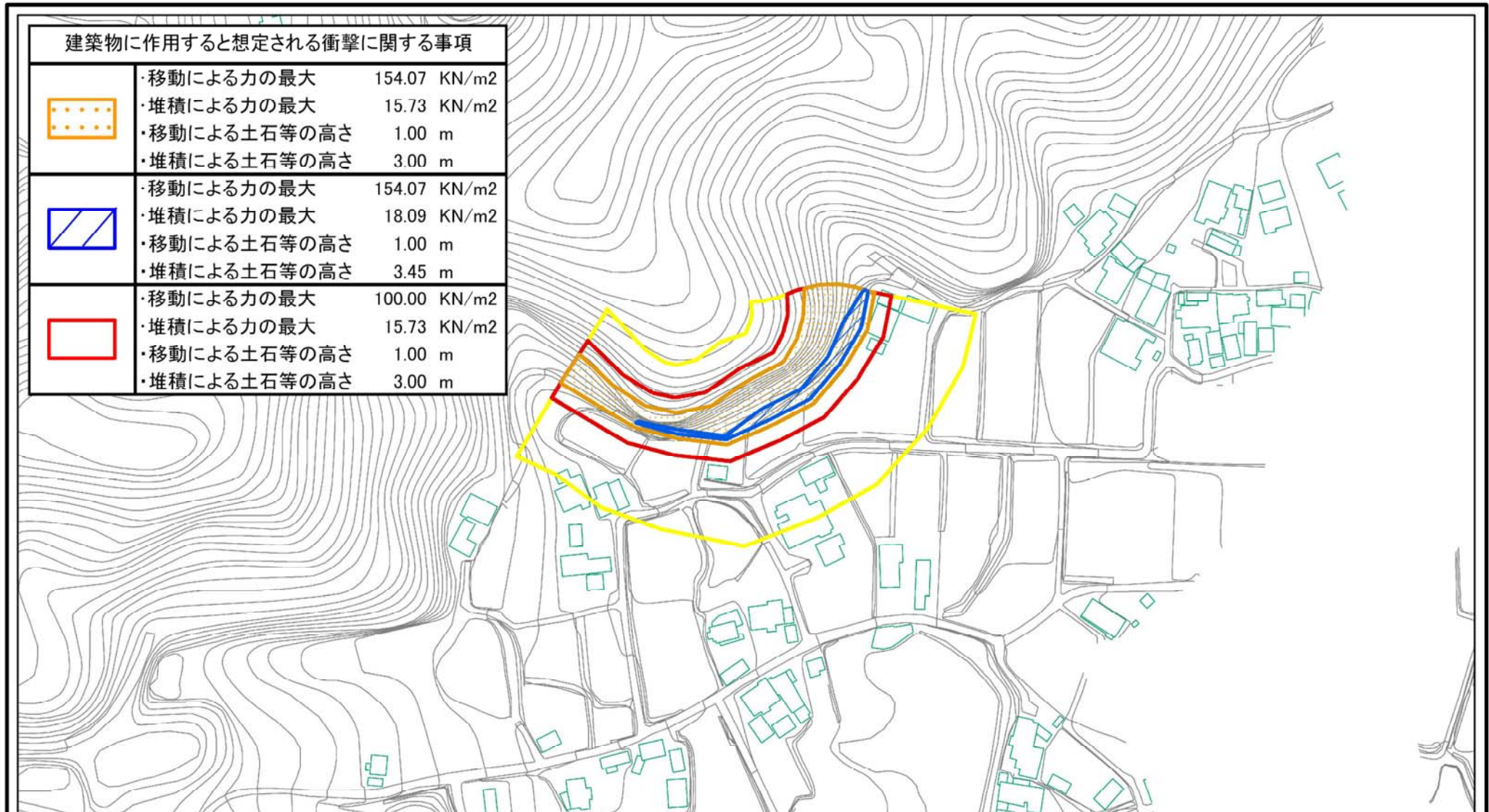
(1/25,000)

様式-1 (急)
土砂災害警戒区域位置図

| | |
|---------|---------------|
| 自然現象の種類 | 急傾斜地の崩壊 |
| 箇所番号 | 111-3071 |
| 箇所名 | 山越 (5) |
| 所在地 | 香川県三豊市三野町吉津山越 |

この地図は、国土地理院長の承認を得て、同院発行の数値地図200,000（地図画像）及び数値地図25,000（地図画像）を複製したものである。（承認番号 平20業復 第406号）

土砂災害警戒区域等の指定の公示に係る図書(その2)



| 建築物に作用すると想定される衝撃に関する事項 | |
|---|-------------------------------------|
|  | ・移動による力の最大 154.07 KN/m ² |
| | ・堆積による力の最大 15.73 KN/m ² |
| | ・移動による土石等の高さ 1.00 m |
| | ・堆積による土石等の高さ 3.00 m |
|  | ・移動による力の最大 154.07 KN/m ² |
| | ・堆積による力の最大 18.09 KN/m ² |
| | ・移動による土石等の高さ 1.00 m |
| | ・堆積による土石等の高さ 3.45 m |
|  | ・移動による力の最大 100.00 KN/m ² |
| | ・堆積による力の最大 15.73 KN/m ² |
| | ・移動による土石等の高さ 1.00 m |
| | ・堆積による土石等の高さ 3.00 m |

0 25 50 100 m

様式-2(急)

土砂災害警戒区域・土砂災害特別警戒区域
区域図(その1)

土砂災害防止法施行令第二条の基準に該当する区域

土砂災害防止法
施行令第三条の
基準に該当する
区域

土砂等の(移動)高さが1m以下の場合、
土砂等の移動による力が100kN/mを超える区域
土砂等の堆積の高さが3mを超える区域
それ以外の区域



土

縮尺

1:2,500

自然現象
の種類

急傾斜地の崩壊

告示番号

香川県告示第16号

告示年月日

平成23年1月18日

箇所番号

III-3071

箇所名

山越(5)

所在地

香川県三豊市三野町吉津山越