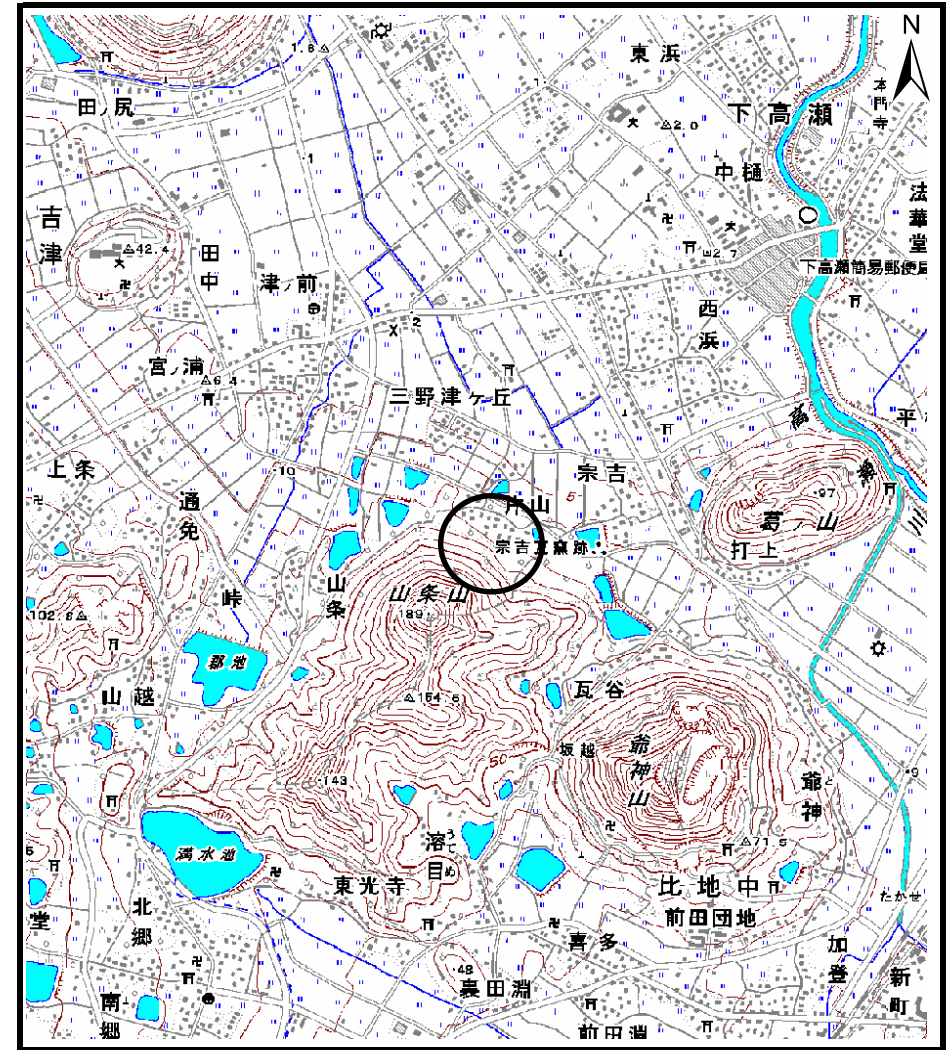


土砂災害警戒区域等の指定の公示に係る図書（その1）



(1/200,000)




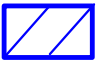

(1/25,000)

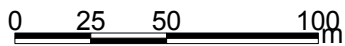
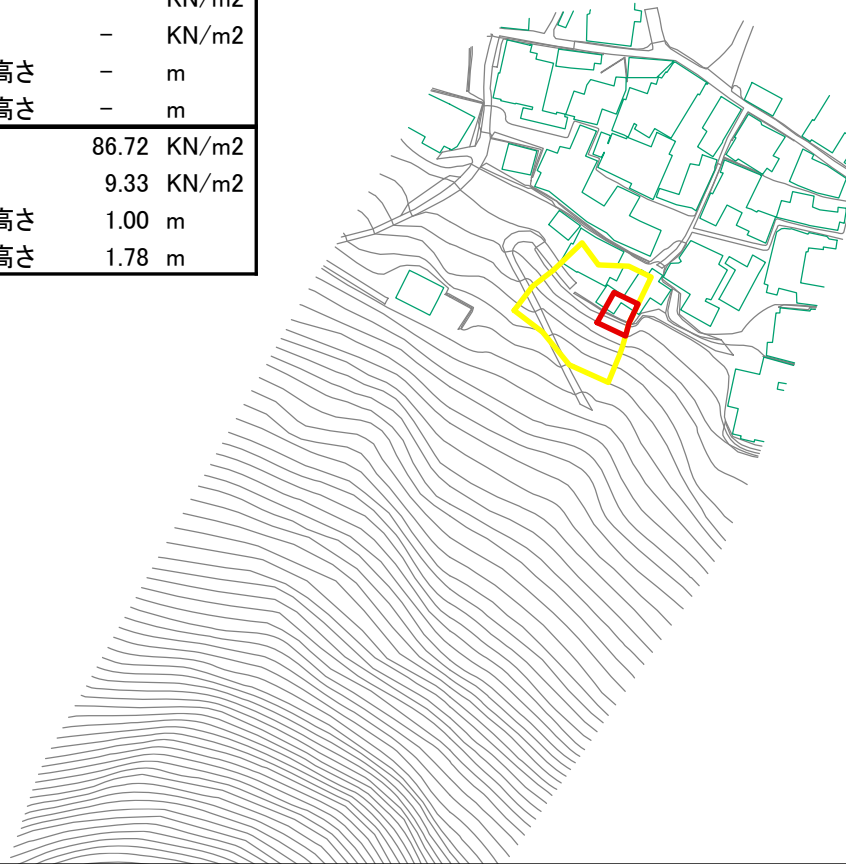
様式-1 (急)
土砂災害警戒区域位置図




| | |
|---------|---------------|
| 自然現象の種類 | 急傾斜地の崩壊 |
| 箇所番号 | I-464 |
| 箇所名 | 片山 |
| 所在地 | 香川県三豊市三野町吉津宗吉 |

この地図は、国土地理院長の承認を得て、同院発行の数値地図200,000（地図画像）及び数値地図25,000（地図画像）を複製したものである。（承認番号 平20業復 第406号）

土砂災害警戒区域等の指定の公示に係る図書(その2)

| 建築物に作用すると想定される衝撃に関する事項 | |
|---|---|
|  | ・移動による力の最大 - KN/m ² ・堆積による力の最大 - KN/m ² ・移動による土石等の高さ - m ・堆積による土石等の高さ - m |
|  | ・移動による力の最大 - KN/m ² ・堆積による力の最大 - KN/m ² ・移動による土石等の高さ - m ・堆積による土石等の高さ - m |
|  | ・移動による力の最大 86.72 KN/m ² ・堆積による力の最大 9.33 KN/m ² ・移動による土石等の高さ 1.00 m ・堆積による土石等の高さ 1.78 m |



| | | | | | | | |
|--|-------------------------|---|--------------------|---------|------------|------|---------------|
| 様式-2(急) 土砂災害警戒区域・土砂災害特別警戒区域 区域図(その1) | 土砂災害防止法施行令第二条の基準に該当する区域 |  | 土 縮尺 1:2,500 | 自然現象の種類 | 急傾斜地の崩壊 | 箇所番号 | I-464 |
| | 土砂災害防止法施行令第三条の基準に該当する区域 |  | | 告示番号 | 香川県告示第16号 | 箇所名 | 片山 |
| | それ以外の区域 |  | | 告示年月日 | 平成23年1月18日 | 所在地 | 香川県三豊市三野町吉津宗吉 |