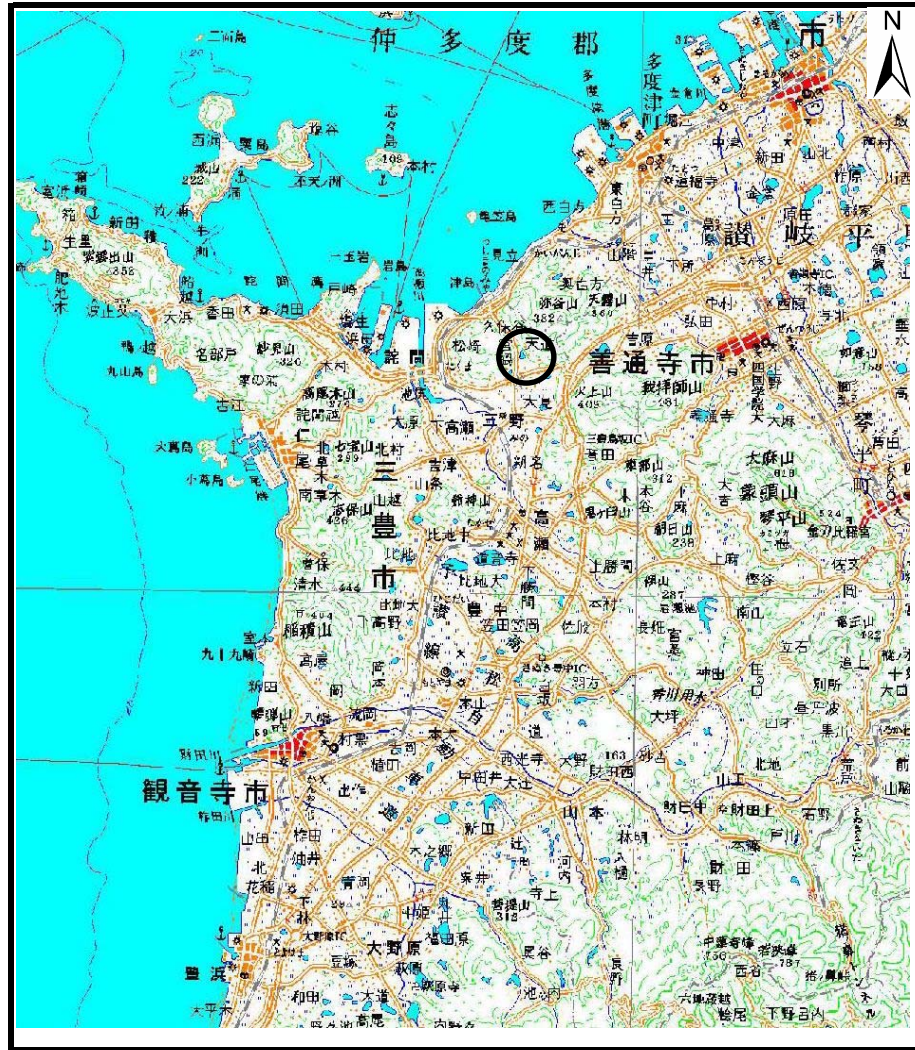
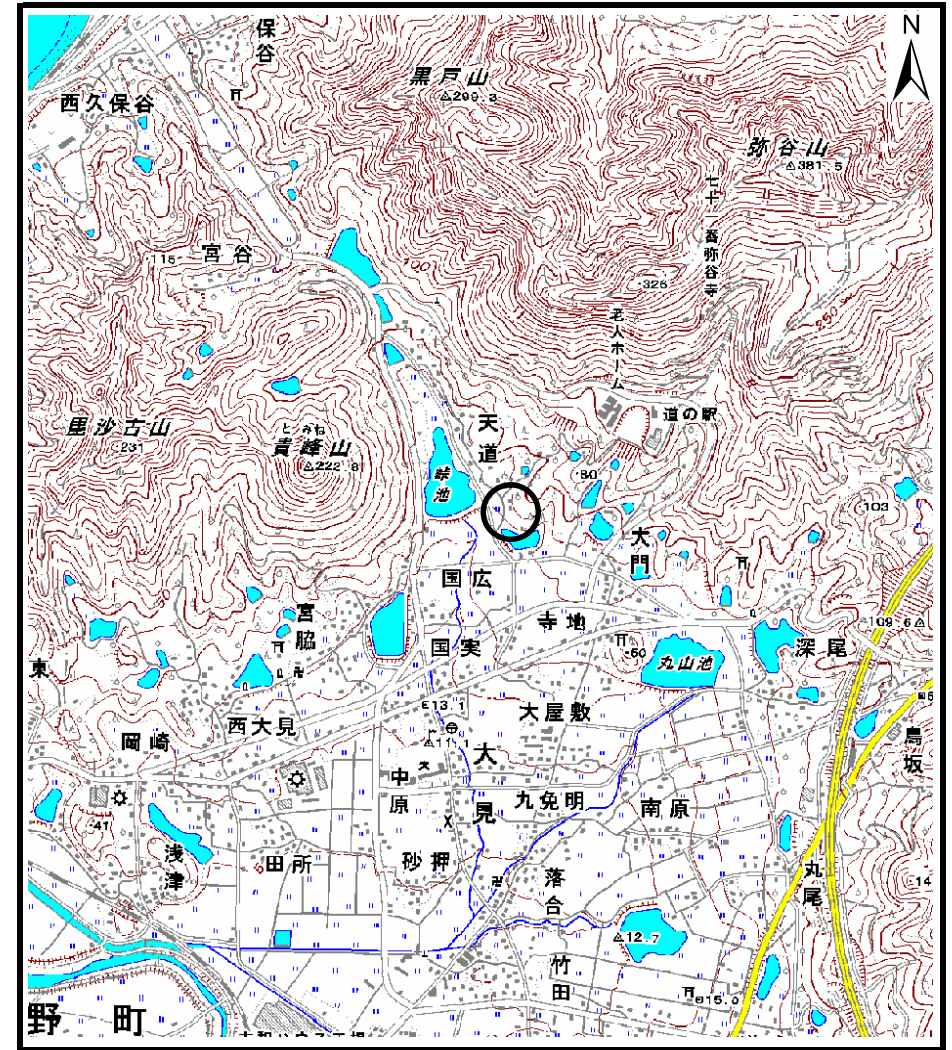


# 土砂災害警戒区域等の指定の公示に係る図書（その1）



(1/200,000)



(1/25,000)

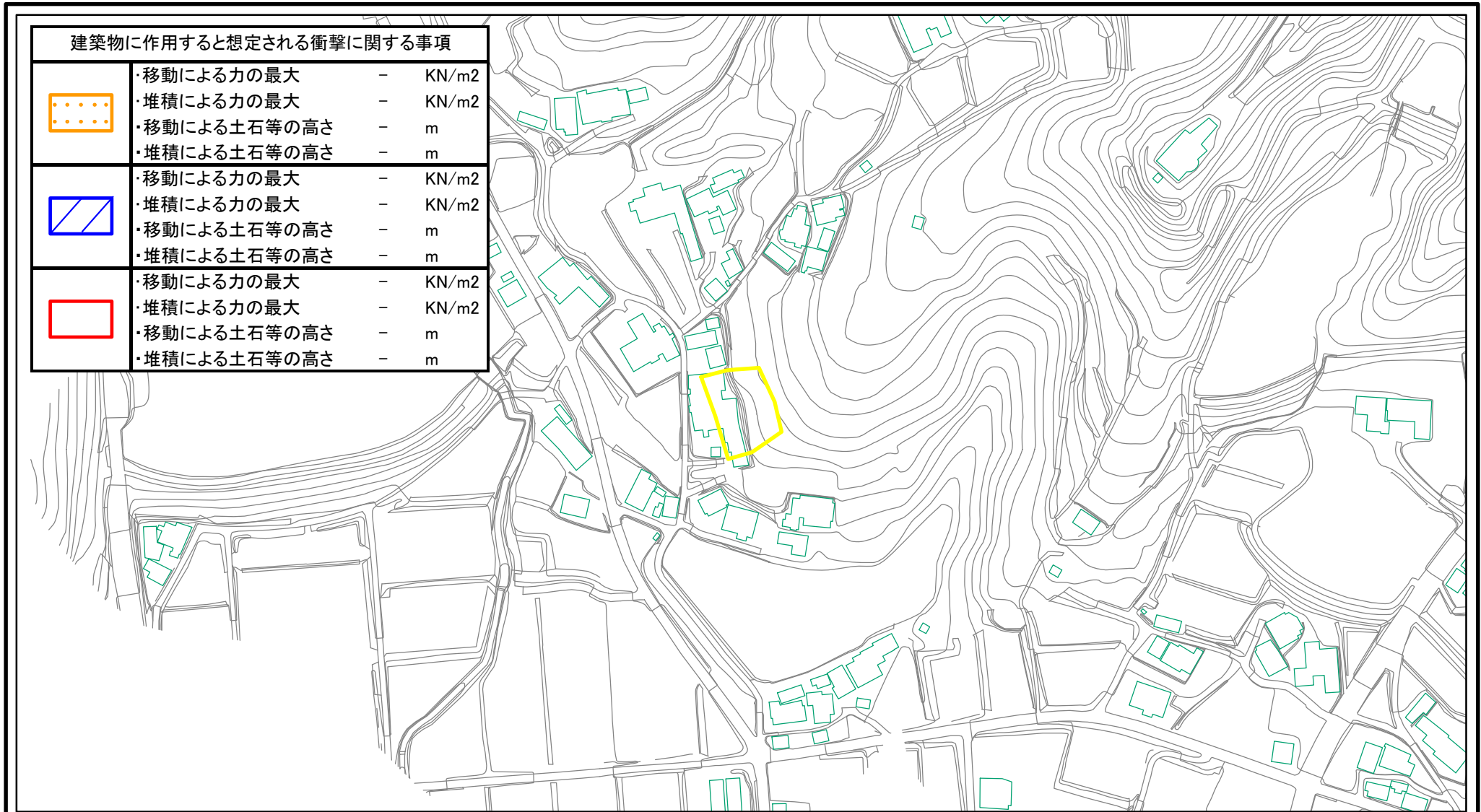
様式-1 (急)  
土砂災害警戒区域位置図

自然現象の種類	急傾斜地の崩壊
箇所番号	11-2631
箇所名	天道(6)
所在地	香川県三豊市三野町大見天道

この地図は、国土地理院長の承認を得て、同院発行の数値地図200,000（地図画像）及び数値地図25,000（地図画像）を複製したものである。（承認番号 平20業復 第406号）



# 土砂災害警戒区域等の指定の公示に係る図書(その2)



0 25 50 100 m

様式-2(急)

土砂災害警戒区域・土砂災害特別警戒区域  
区域図(その1)

土砂災害防止法施行令第二条の基準に該当する区域

土砂災害防止法  
施行令第三条の  
基準に該当する  
区域



土

縮尺

1:2,500

自然現象  
の種類

告示番号

告示年月日

急傾斜地の崩壊

香川県告示第16号

平成23年1月18日

箇所番号

箇所名

所在地

II-2631

天道(6)

香川県三豊市三野町大見天道