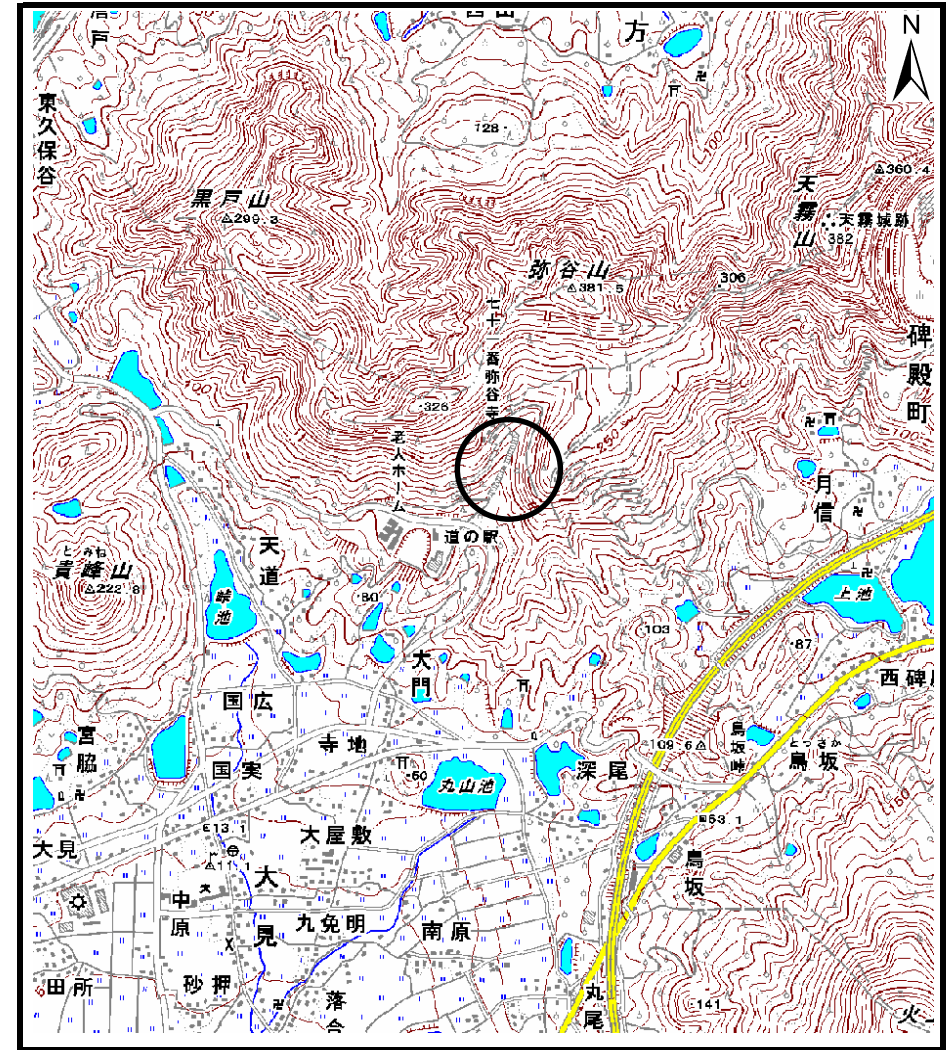


# 土砂災害警戒区域等の指定の公示に係る図書（その1）



(1/200,000)



(1/25,000)

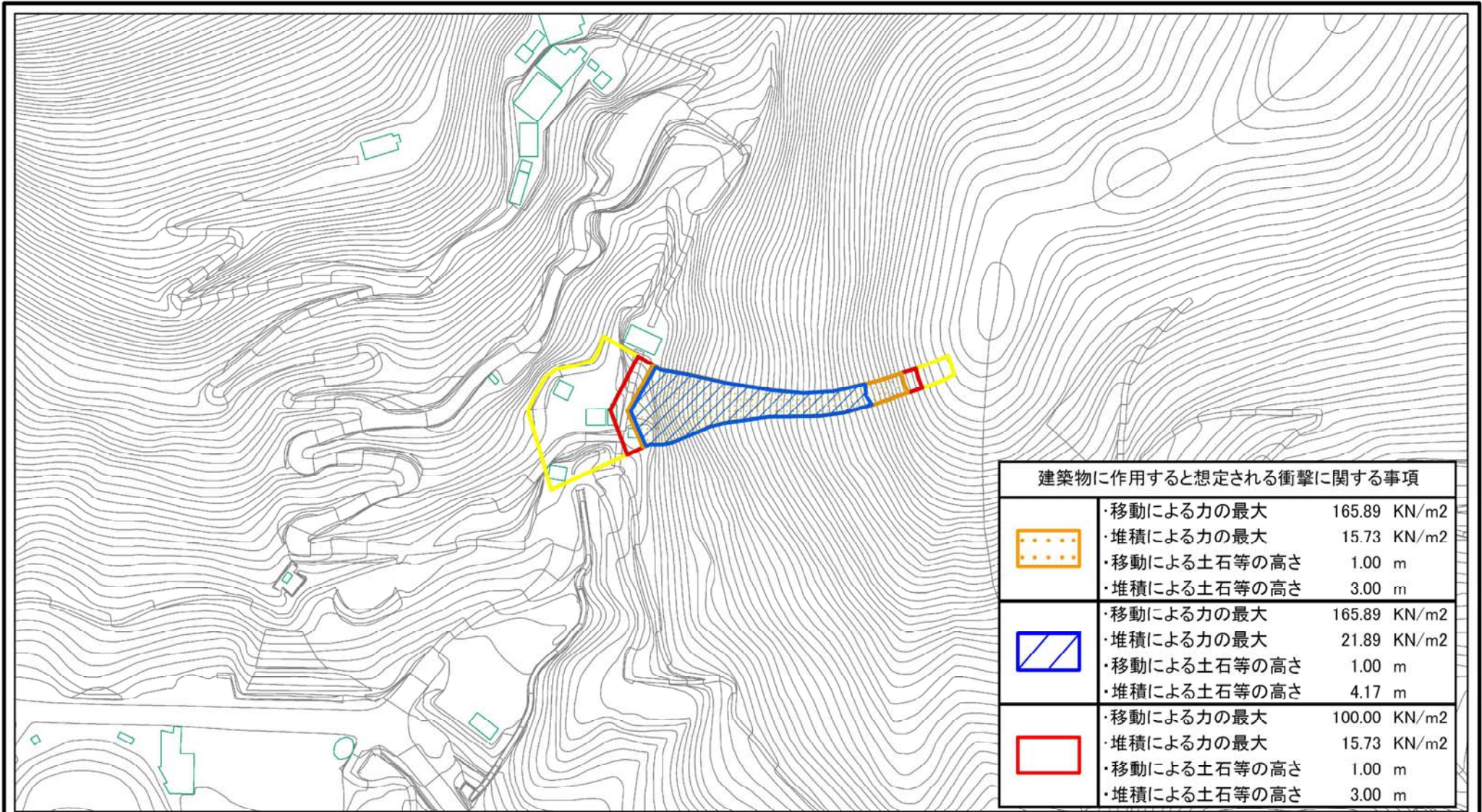
様式-1 (急)  
土砂災害警戒区域位置図

自然現象の種類	急傾斜地の崩壊
箇所番号	11-2629
箇所名	天道 (3)
所在地	香川県三豊市三野町大見天道

この地図は、国土地理院長の承認を得て、同院発行の数値地図200,000（地図画像）及び数値地図25,000（地図画像）を複製したものである。（承認番号 平20業復 第406号）



# 土砂災害警戒区域等の指定の公示に係る図書(その2)



建築物に作用すると想定される衝撃に関する事項		
	・移動による力の最大 ・堆積による力の最大 ・移動による土石等の高さ ・堆積による土石等の高さ	165.89 KN/m <sup>2</sup> 15.73 KN/m <sup>2</sup> 1.00 m 3.00 m
	・移動による力の最大 ・堆積による力の最大 ・移動による土石等の高さ ・堆積による土石等の高さ	165.89 KN/m <sup>2</sup> 21.89 KN/m <sup>2</sup> 1.00 m 4.17 m
	・移動による力の最大 ・堆積による力の最大 ・移動による土石等の高さ ・堆積による土石等の高さ	100.00 KN/m <sup>2</sup> 15.73 KN/m <sup>2</sup> 1.00 m 3.00 m

0 25 50 100  
m

様式-2(急) 土砂災害警戒区域・土砂災害特別警戒区域 区域図(その1)	土砂災害防止法施行令第二条の基準に該当する区域		土 縮尺 1:2,500	自然現象の種類 急傾斜地の崩壊	箇所番号 II-2629
	土砂災害防止法施行令第三条の基準に該当する区域			告示番号 香川県告示第16号	箇所名 天道(3)
	それ以外の区域			告示年月日 平成23年1月18日	所在地 香川県三豊市三野町大見天道