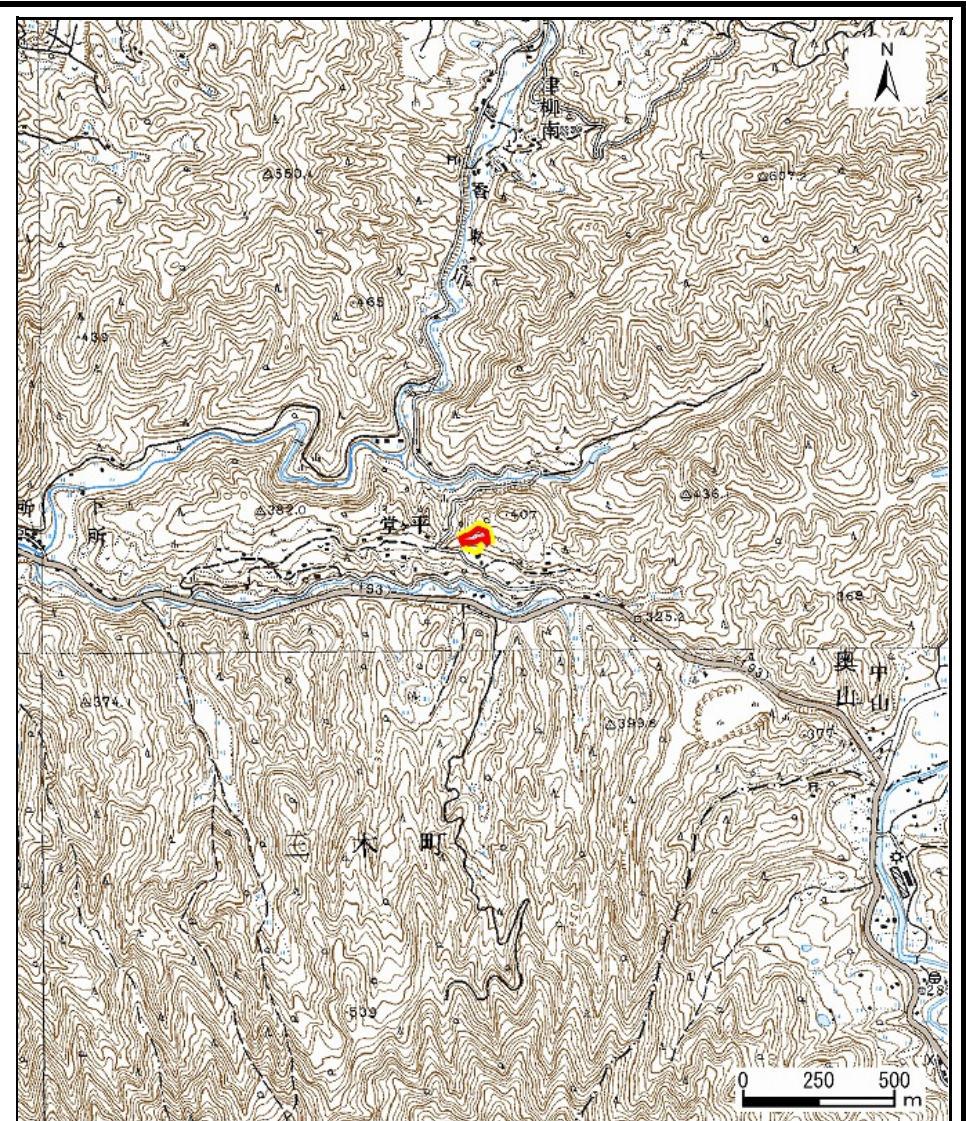
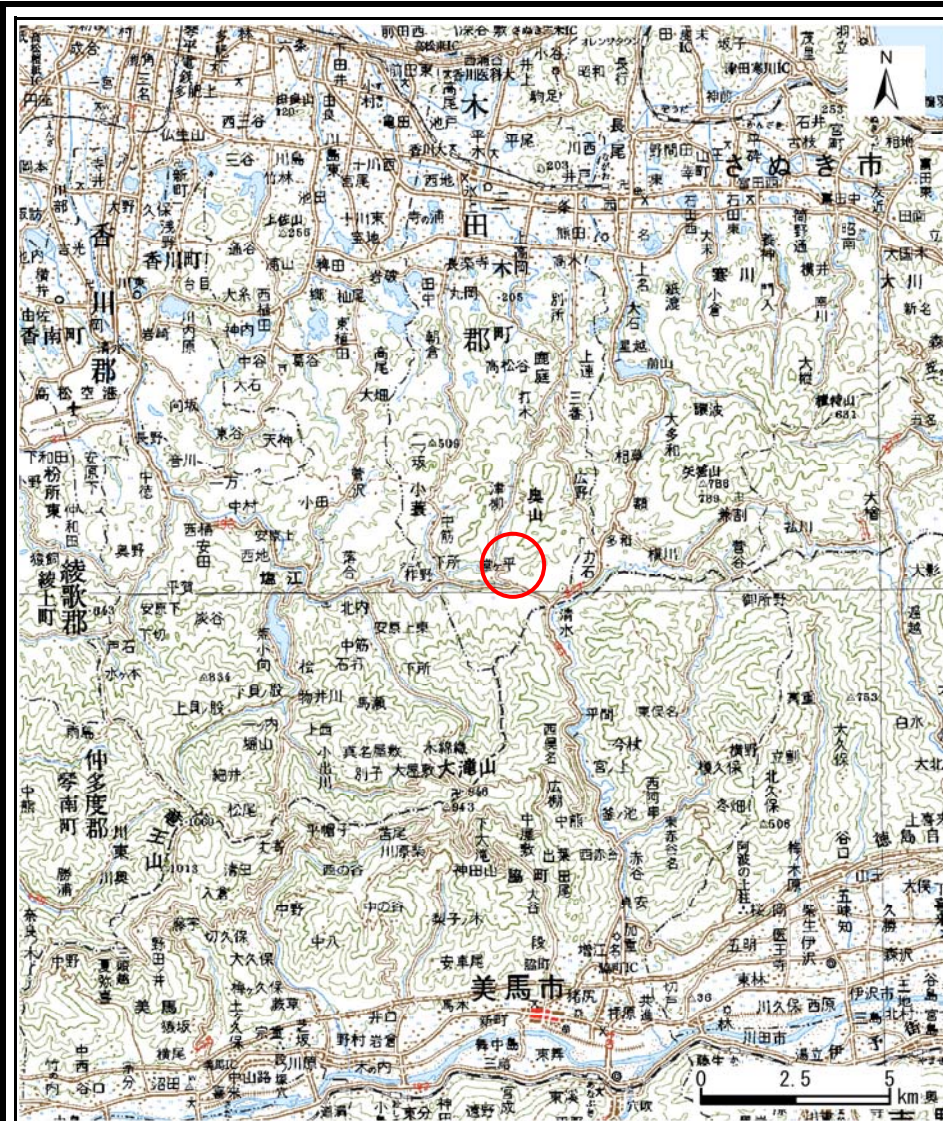


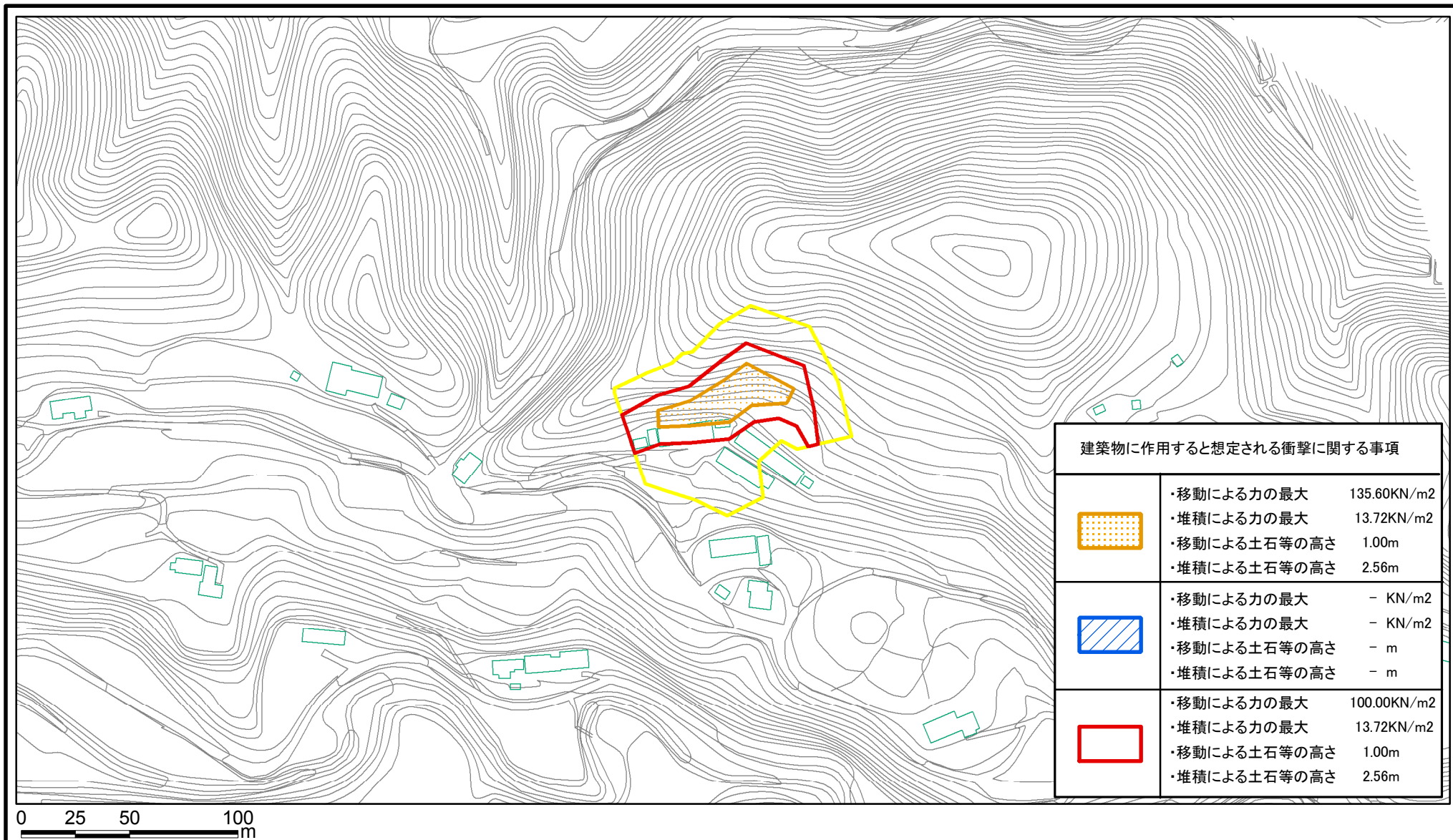
# 土砂災害警戒区域等の指定の公示に係る図書(その1)






|                         |         |            |
|-------------------------|---------|------------|
| 様式-1(急)<br>土砂災害警戒区域 位置図 | 自然現象の種類 | 急傾斜地の崩壊    |
|                         | 箇所番号    | II-1126    |
|                         | 箇所名     | 堂ヶ平(2)     |
|                         | 所在地     | 木田郡三木町大字奥山 |




この地図は、国土地理院長の承認を得て、同院発行の数値地図20000(地図画像)及び数値地図25000(地図画像)を複製したものである。(承認番号 平20業複、第406号)

# 土砂災害警戒区域等の指定の公示に係る図書(その2)



| 建築物に作用すると想定される衝撃に関する事項  |   |
|---|---|
|    | <ul style="list-style-type: none"> <li>・移動による力の最大 135.60KN/m<sup>2</sup></li> <li>・堆積による力の最大 13.72KN/m<sup>2</sup></li> <li>・移動による土石等の高さ 1.00m</li> <li>・堆積による土石等の高さ 2.56m</li> </ul> |
|  | <ul style="list-style-type: none"> <li>・移動による力の最大 - KN/m<sup>2</sup></li> <li>・堆積による力の最大 - KN/m<sup>2</sup></li> <li>・移動による土石等の高さ - m</li> <li>・堆積による土石等の高さ - m</li> </ul>            |
|  | <ul style="list-style-type: none"> <li>・移動による力の最大 100.00KN/m<sup>2</sup></li> <li>・堆積による力の最大 13.72KN/m<sup>2</sup></li> <li>・移動による土石等の高さ 1.00m</li> <li>・堆積による土石等の高さ 2.56m</li> </ul> |

様式-2(急)  
土砂災害警戒区域・土砂災害特別警戒区域  
区域図

|                         |   |
|-------------------------|---|
| 土砂災害防止法施行令第二条の基準に該当する区域 |  |
| 土砂災害防止法施行令第三条の基準に該当する区域 |  |
| それ以外の区域                 |  |

縮尺  
1:2,500

|         |            |      |            |
|---------|------------|------|------------|
| 自然現象の種類 | 急傾斜地の崩壊    | 箇所番号 | II-1126    |
| 告示番号    | 香川県告示第457号 | 箇所名  | 堂ヶ平(2)     |
| 告示年月日   | 平成21年9月29日 | 所在地  | 木田郡三木町大字奥山 |