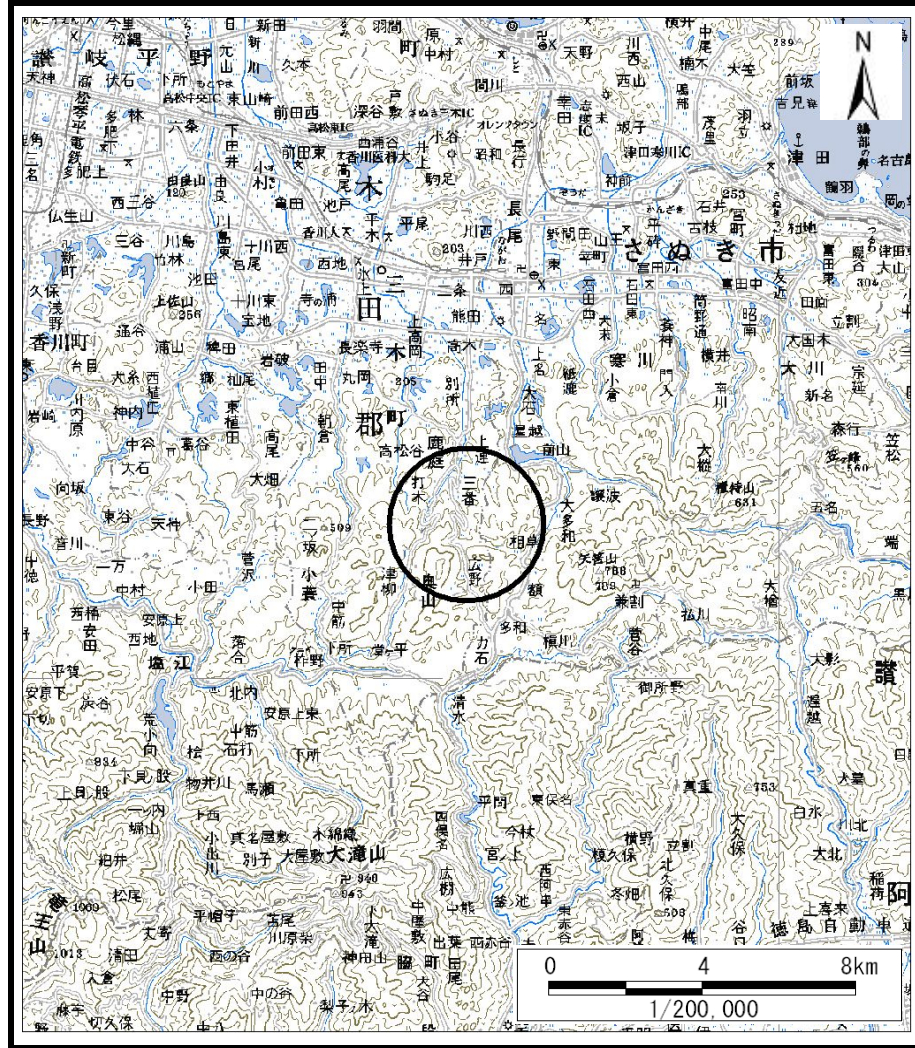
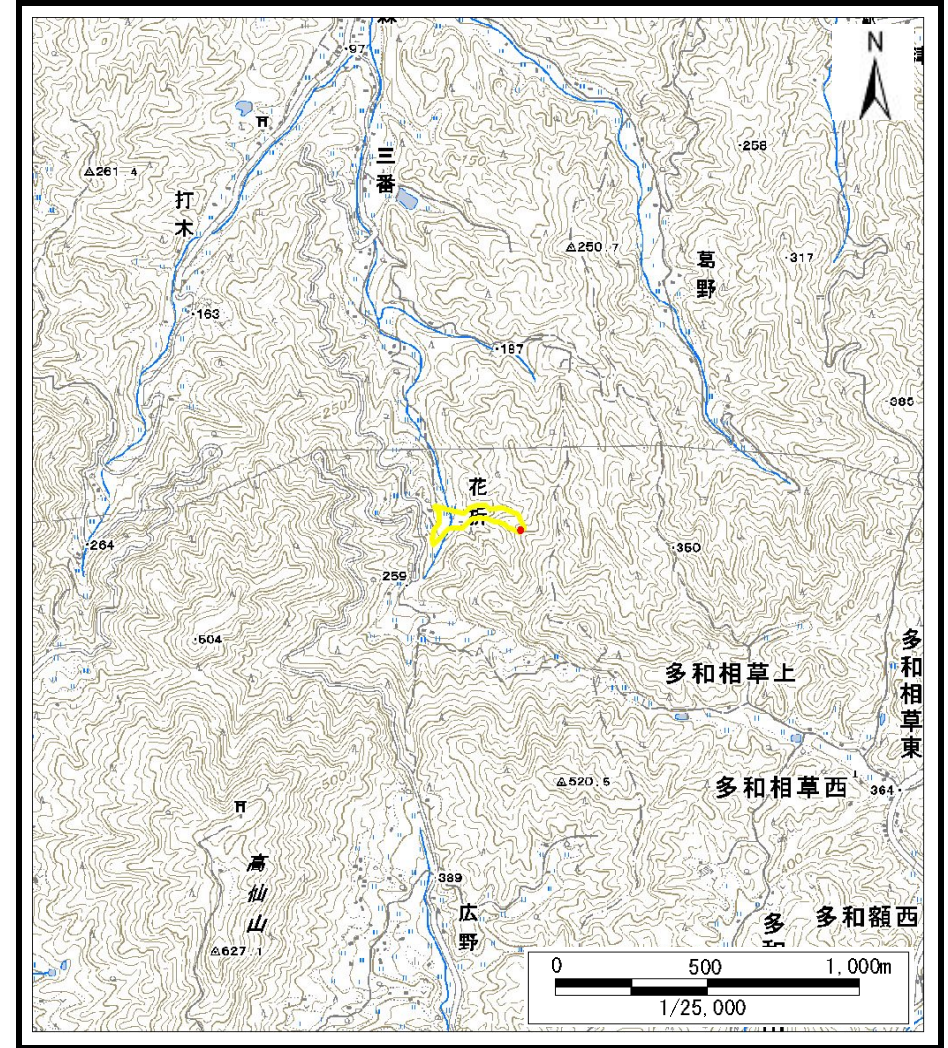


# 土砂災害警戒区域等の指定の公示に係る図書（その1）



(1/200,000)



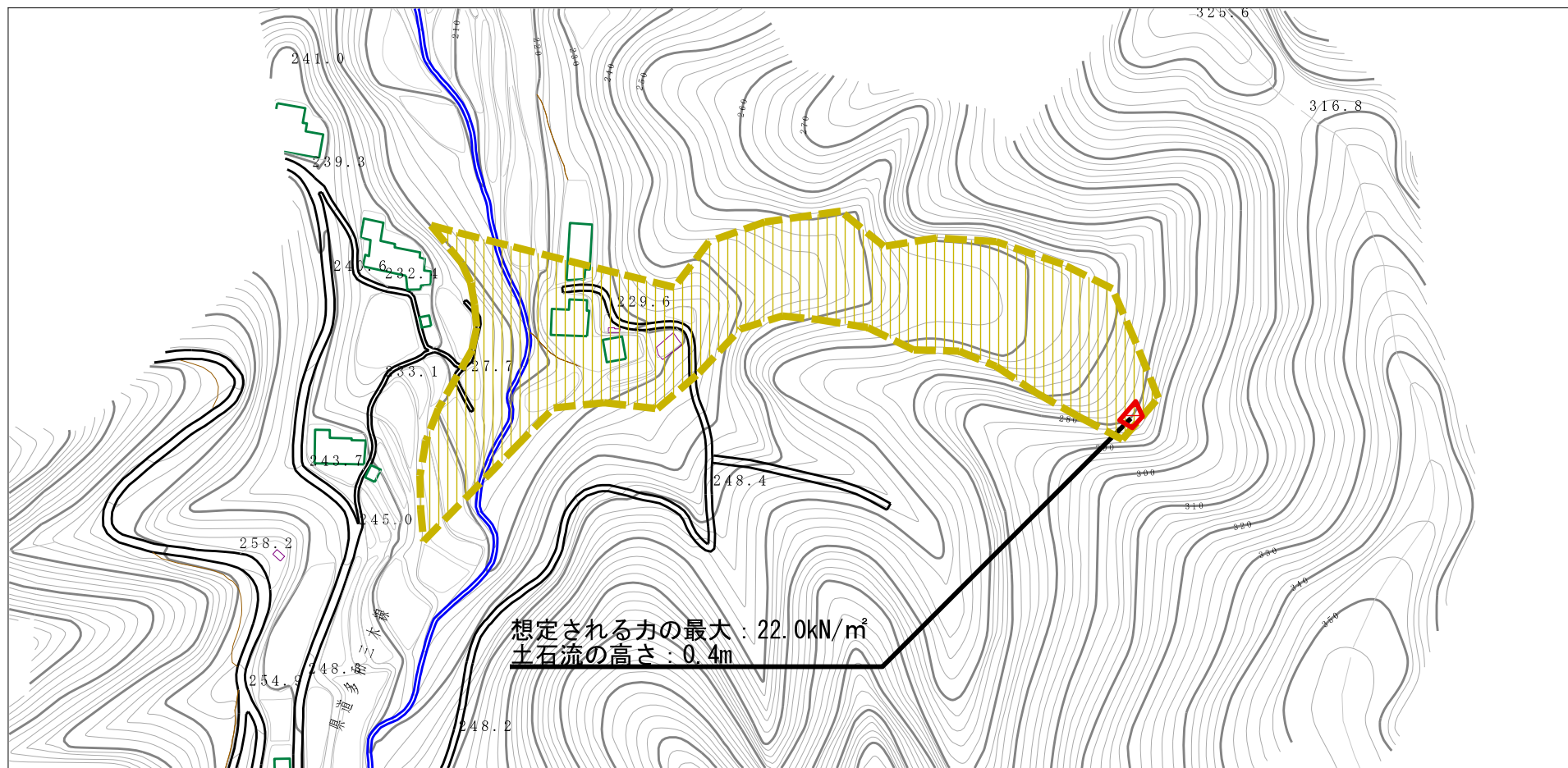
(1/25,000)

様式-1 (土)  
土砂災害警戒区域・土砂災害特別警戒区域 位置図

自然現象の種類	土石流
溪流番号	17-34-Ⅱ
溪流名	新川南下川③
所在地	木田郡三木町大字奥山

この地図は、国土地理院長の承認を得て、同院発行の数値地図20000（地図画像）及び数値地図25000（地図画像）を複製したものである。（承認番号 平24情複、第421号）

# 土砂災害警戒区域等の指定の公示に係る図書（その2）



想定される力の最大：22.0kN/m<sup>2</sup>  
土石流の高さ：0.4m

0 1 ×100m

様式-2（土）

土砂災害警戒区域・土砂災害特別警戒区域  
区域図

土砂災害防止法施行令第二条の基準に該当する区域



土砂災害防止  
法施行令第三  
条の基準に該  
当する区域

土石流の高さが1mを超える場合、土石等の  
移動による力が50kN/m<sup>2</sup>を超える区域



土石流の高さが1mを超える場合、土石等の  
移動による力が50kN/m<sup>2</sup>以下の区域



その他の区域



縮尺  
1:2,500

自然現象  
の種類

土石流

溪流番号

17-34-II

告示番号

香川県告示第25号

溪流名

新川南下川③

告示年月日

平成27年1月30日

所在地

木田郡三木町大字奥山