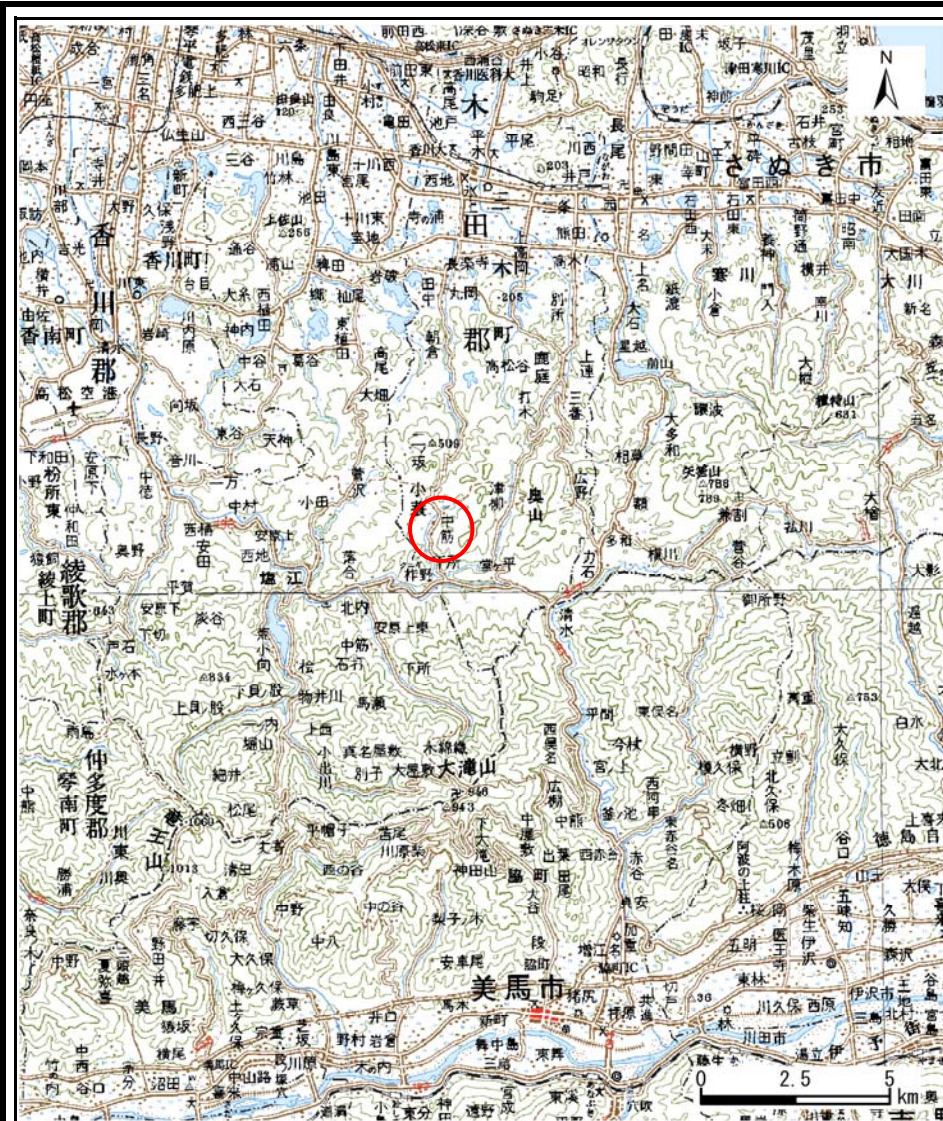
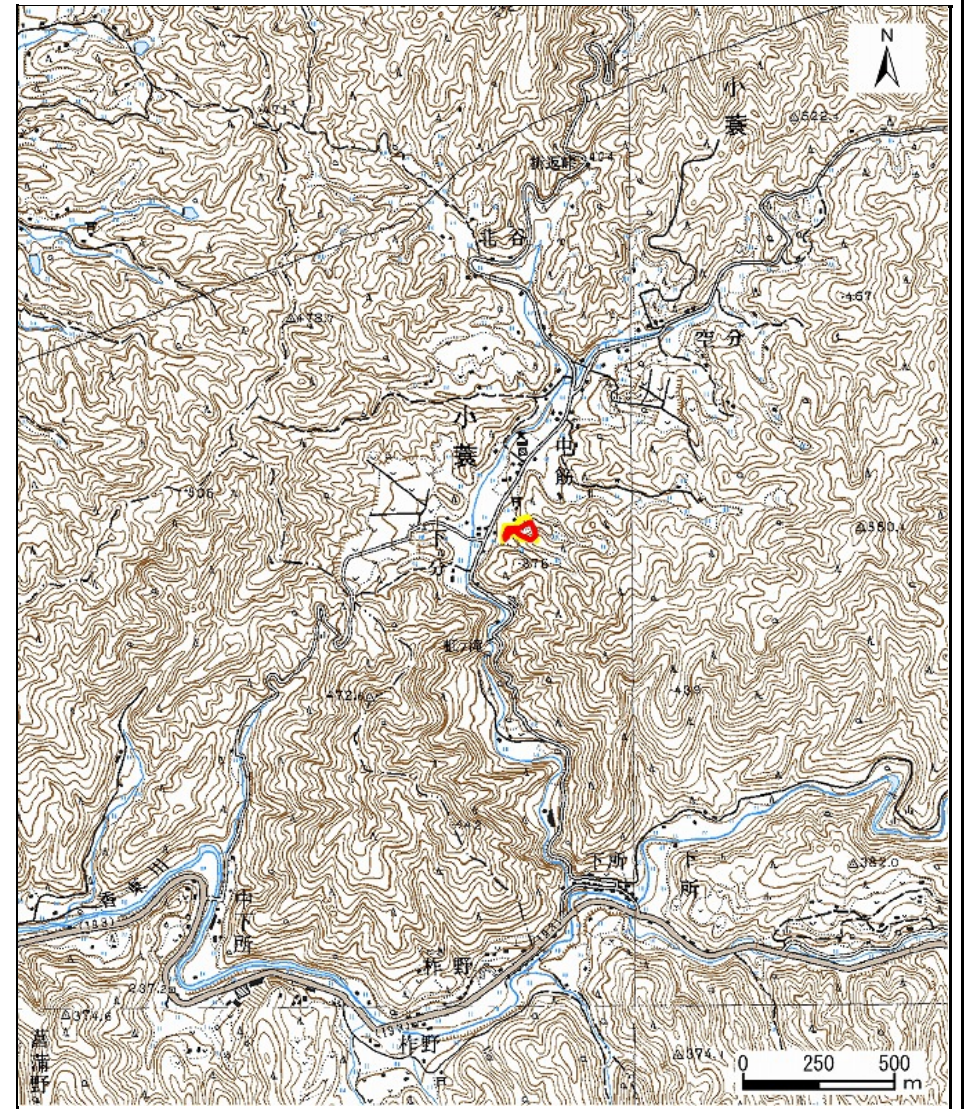


土砂災害警戒区域等の指定の公示に係る図書(その1)



(1/200,000)



(1/25,000)

様式-1(急)
土砂災害警戒区域 位置図

自然現象の種類

急傾斜地の崩壊

箇所番号

Ⅱ-1139

箇所名

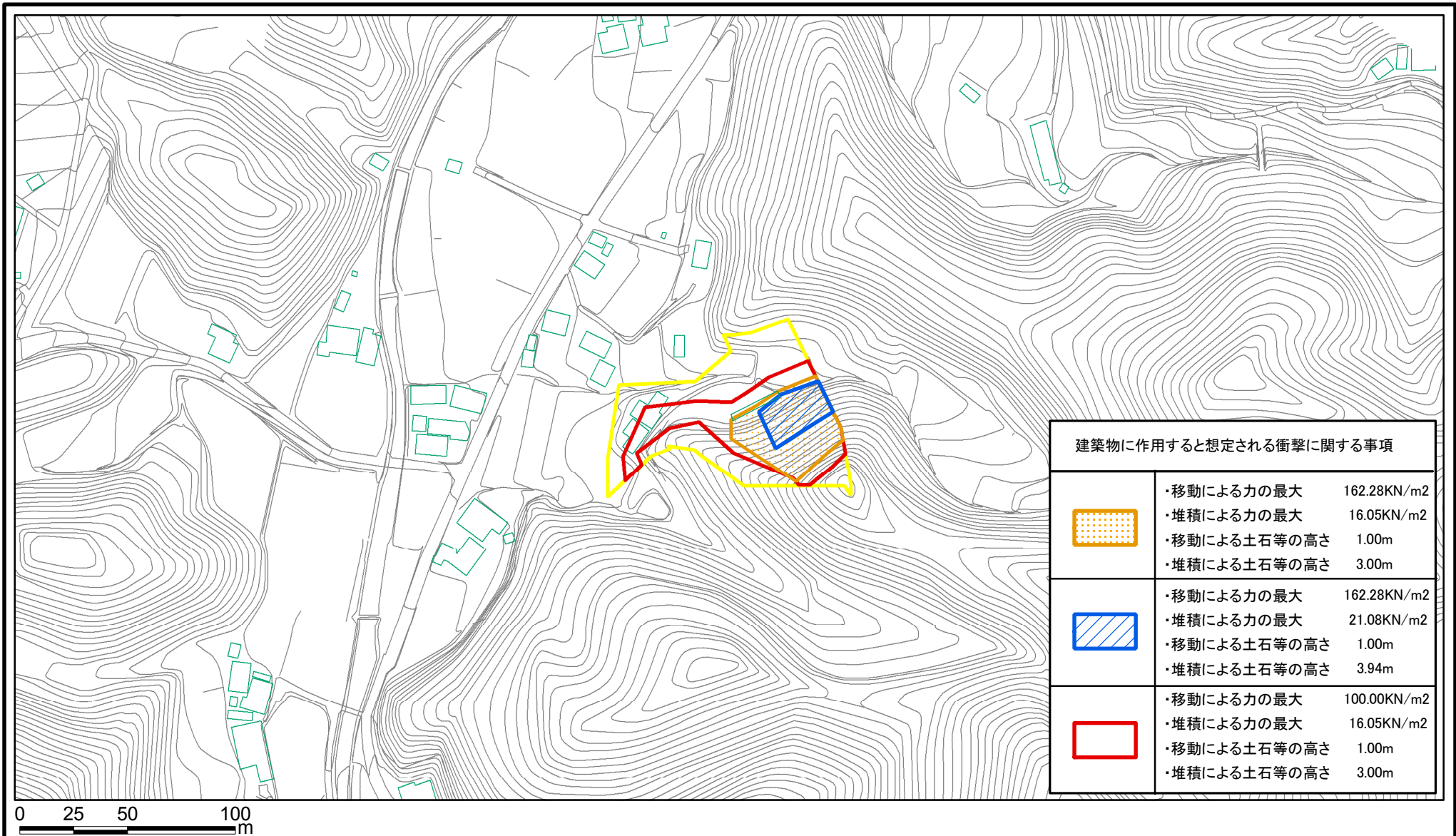
下分(1)_3




所在地

木田郡三木町大字小蓑

この地図は、国土地理院長の承認を得て、同院発行の数値地図20000(地図画像)及び数値地図25000(地図画像)を複製したものである。(承認番号 平20業複、第406号)

土砂災害警戒区域等の指定の公示に係る図書(その2)



建築物に作用すると想定される衝撃に関する事項		
	<ul style="list-style-type: none"> ・移動による力の最大 162.28KN/m² ・堆積による力の最大 16.05KN/m² ・移動による土石等の高さ 1.00m ・堆積による土石等の高さ 3.00m 	
	<ul style="list-style-type: none"> ・移動による力の最大 162.28KN/m² ・堆積による力の最大 21.08KN/m² ・移動による土石等の高さ 1.00m ・堆積による土石等の高さ 3.94m 	
	<ul style="list-style-type: none"> ・移動による力の最大 100.00KN/m² ・堆積による力の最大 16.05KN/m² ・移動による土石等の高さ 1.00m ・堆積による土石等の高さ 3.00m 	

様式-2(急)

土砂災害警戒区域・土砂災害特別警戒区域

区域図

土砂災害防止法施行令第二条の基準に該当する区域

土砂災害防止法
施行令第三条の
基準に該当する
区域

土石等の(移動)高さが1m以下の場合、
土石等の移動による力が100kN/m²を超える区域

土石等の堆積の高さが3mを超える区域

それ以外の区域



縮尺

1:2,500

自然現象
の種類

急傾斜地の崩壊

告示番号

香川県告示第457号

告示年月日

平成21年9月29日

箇所番号

II-1139

箇所名

下分(1)_3

所在地

木田郡三木町大字小藁