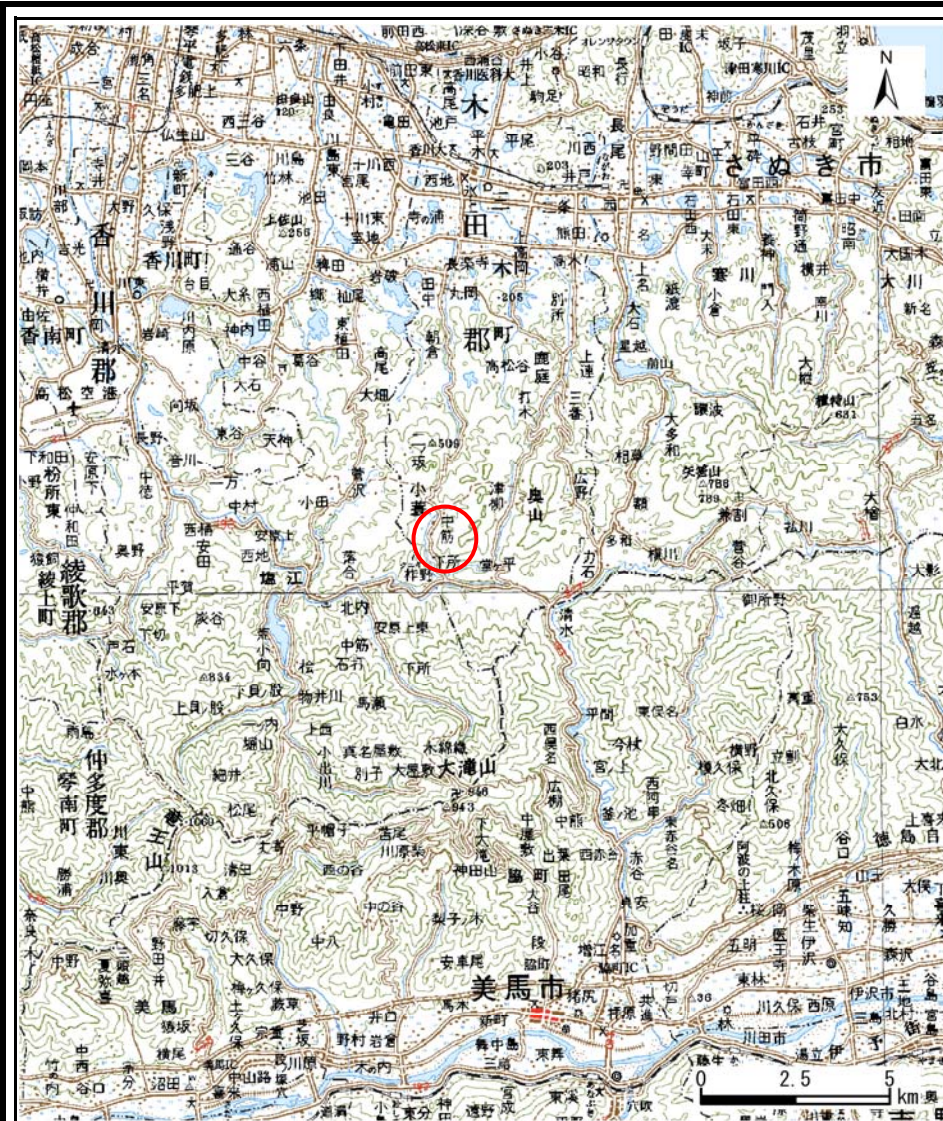
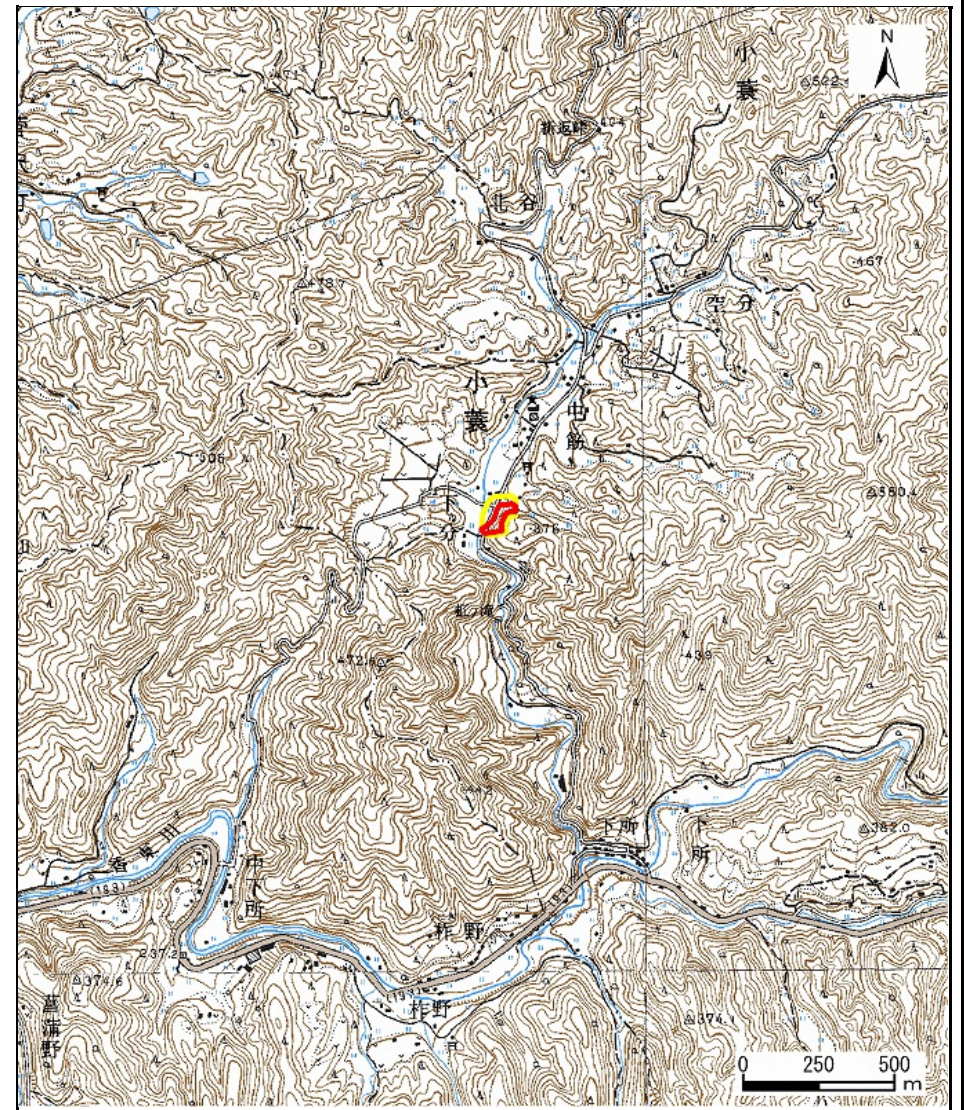


土砂災害警戒区域等の指定の公示に係る図書(その1)



(1/200,000)



(1/25,000)

様式-1(急)
土砂災害警戒区域 位置図

自然現象の種類

急傾斜地の崩壊

箇所番号

Ⅱ-1139

箇所名

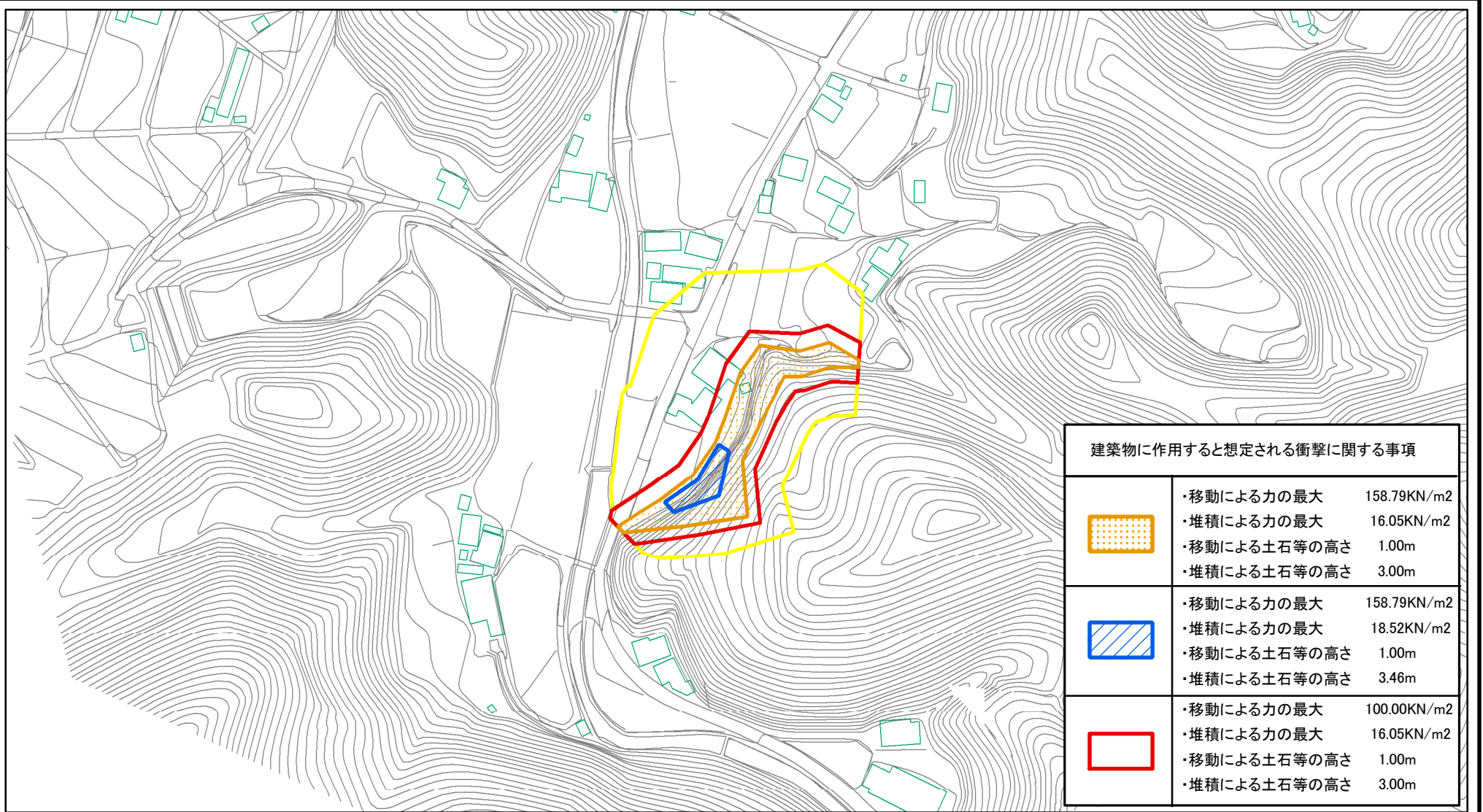
下分(1)_2




所在地

木下郡三木町大字小藁




この地図は、国土地理院長の承認を得て、同院発行の数値地図20000(地図画像)及び数値地図25000(地図画像)を複製したものである。(承認番号 平20業複、第406号)

土砂災害警戒区域等の指定の公示に係る図書(その2)



建築物に作用すると想定される衝撃に関する事項		
	<ul style="list-style-type: none"> ・移動による力の最大 ・堆積による力の最大 ・移動による土石等の高さ ・堆積による土石等の高さ 	<ul style="list-style-type: none"> 158.79KN/m² 16.05KN/m² 1.00m 3.00m
	<ul style="list-style-type: none"> ・移動による力の最大 ・堆積による力の最大 ・移動による土石等の高さ ・堆積による土石等の高さ 	<ul style="list-style-type: none"> 158.79KN/m² 18.52KN/m² 1.00m 3.46m
	<ul style="list-style-type: none"> ・移動による力の最大 ・堆積による力の最大 ・移動による土石等の高さ ・堆積による土石等の高さ 	<ul style="list-style-type: none"> 100.00KN/m² 16.05KN/m² 1.00m 3.00m

0 25 50 100
m

様式-2(急) 土砂災害警戒区域・土砂災害特別警戒区域 区域図	土砂災害防止法施行令第二条の基準に該当する区域		N 縮尺 1:2,500	自然現象の種類	急傾斜地の崩壊	箇所番号	II-1139
	土砂災害防止法施行令第三条の基準に該当する区域			告示番号	香川県告示第457号	箇所名	下分(1)_2
	土砂等の(移動)高さが1m以下の場合、土砂等の移動による力が100kN/m ² を超える区域			告示年月日	平成21年9月29日	所在地	木田郡三木町大字小藁
	土砂等の堆積の高さが3mを超える区域	