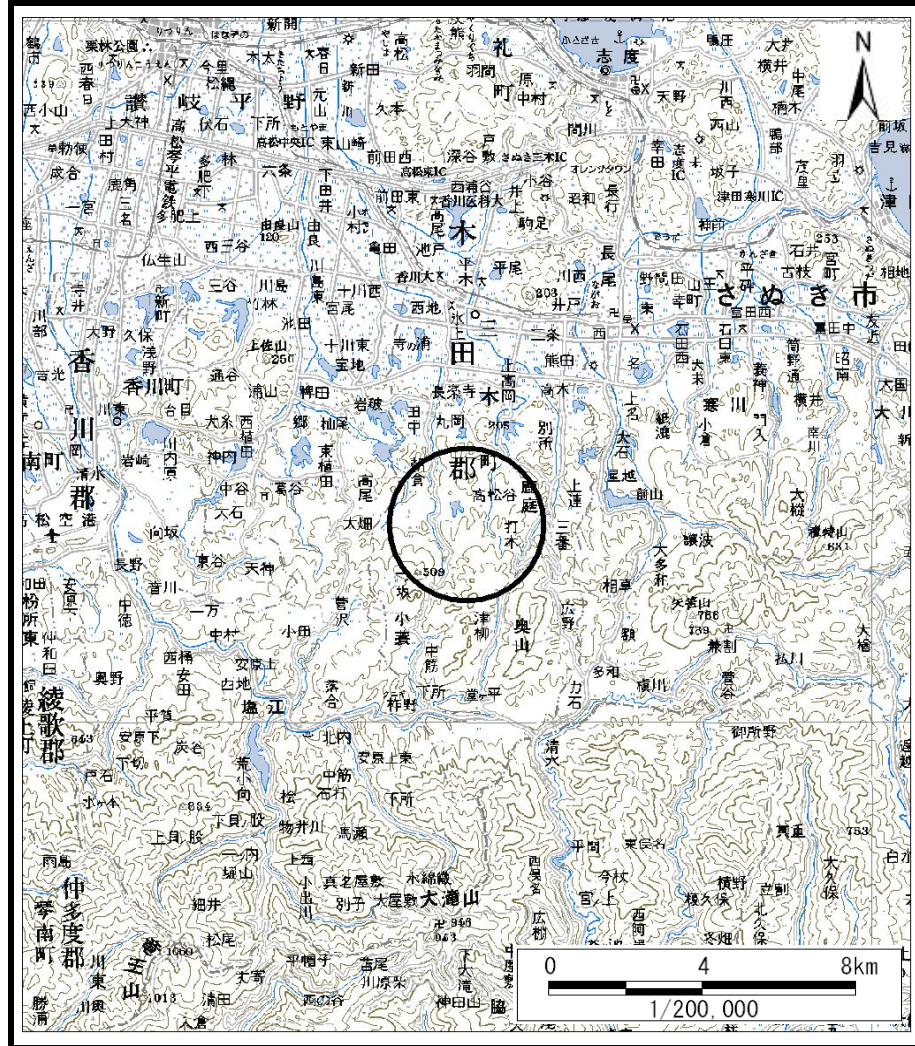
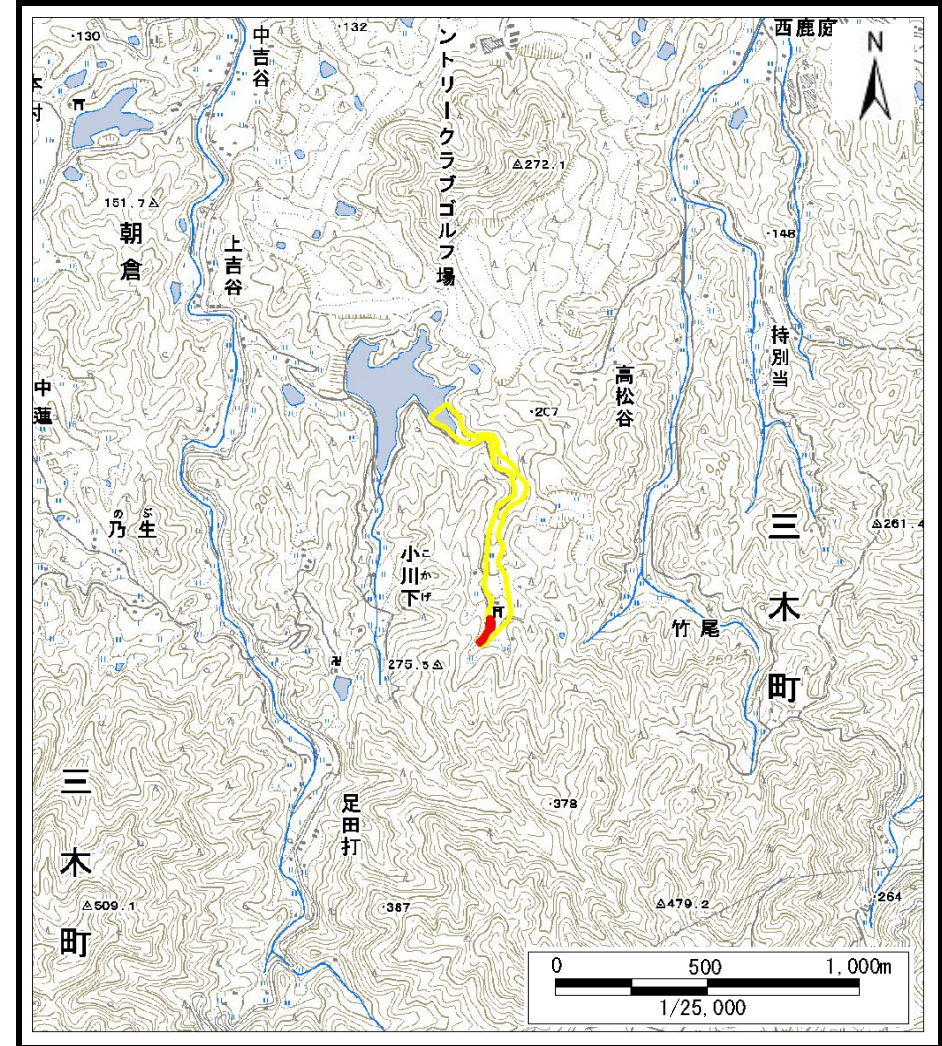


土砂災害警戒区域等の指定の公示に係る図書（その1）



(1/200,000)



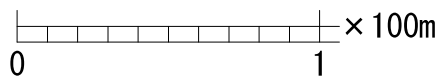
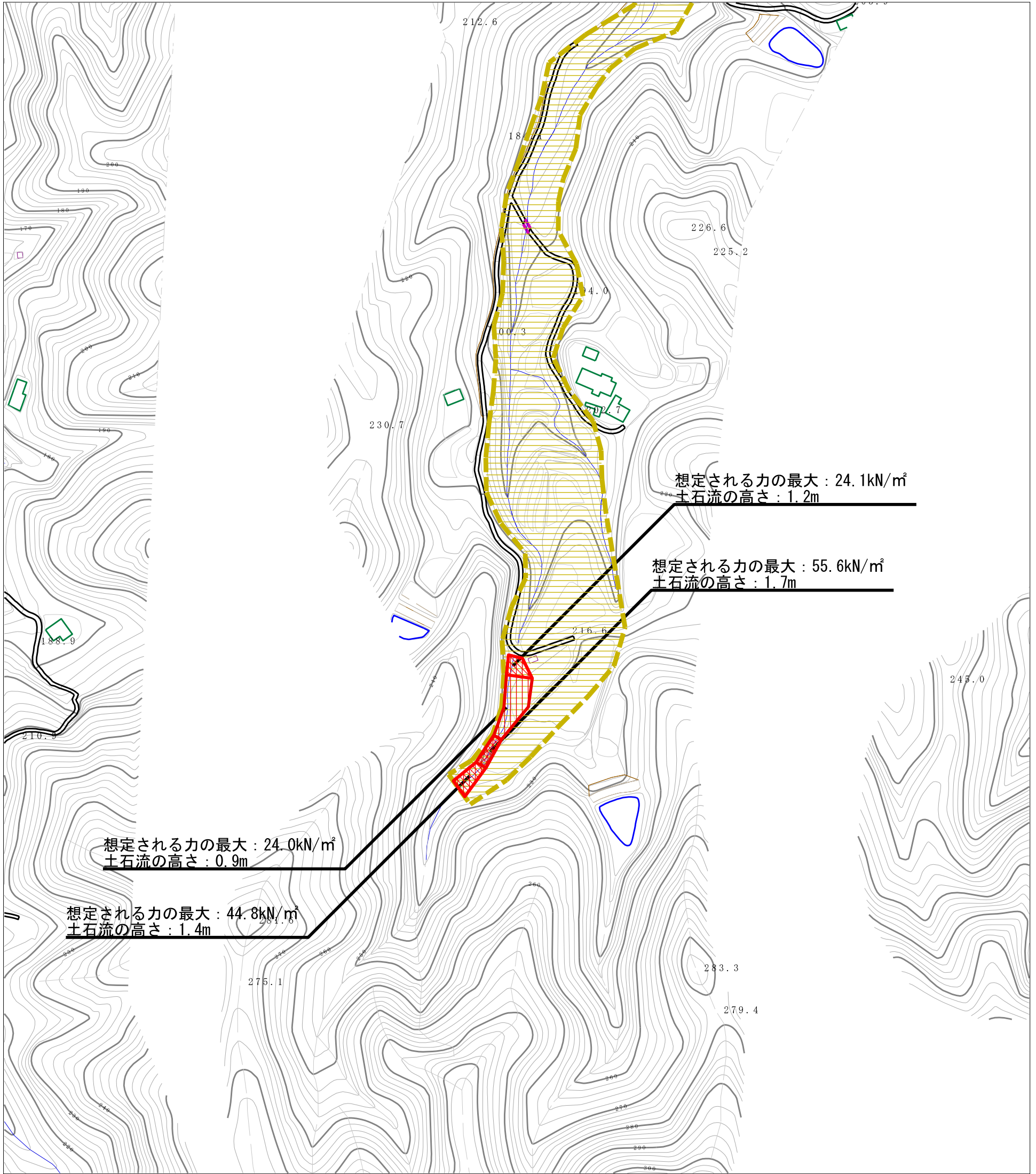
(1/25,000)

様式-1 (土)
土砂災害警戒区域・土砂災害特別警戒区域 位置図

自然現象の種類	土石流
溪流番号	17-17-II-2
溪流名	小川下東川
所在地	木田郡三木町大字小菘

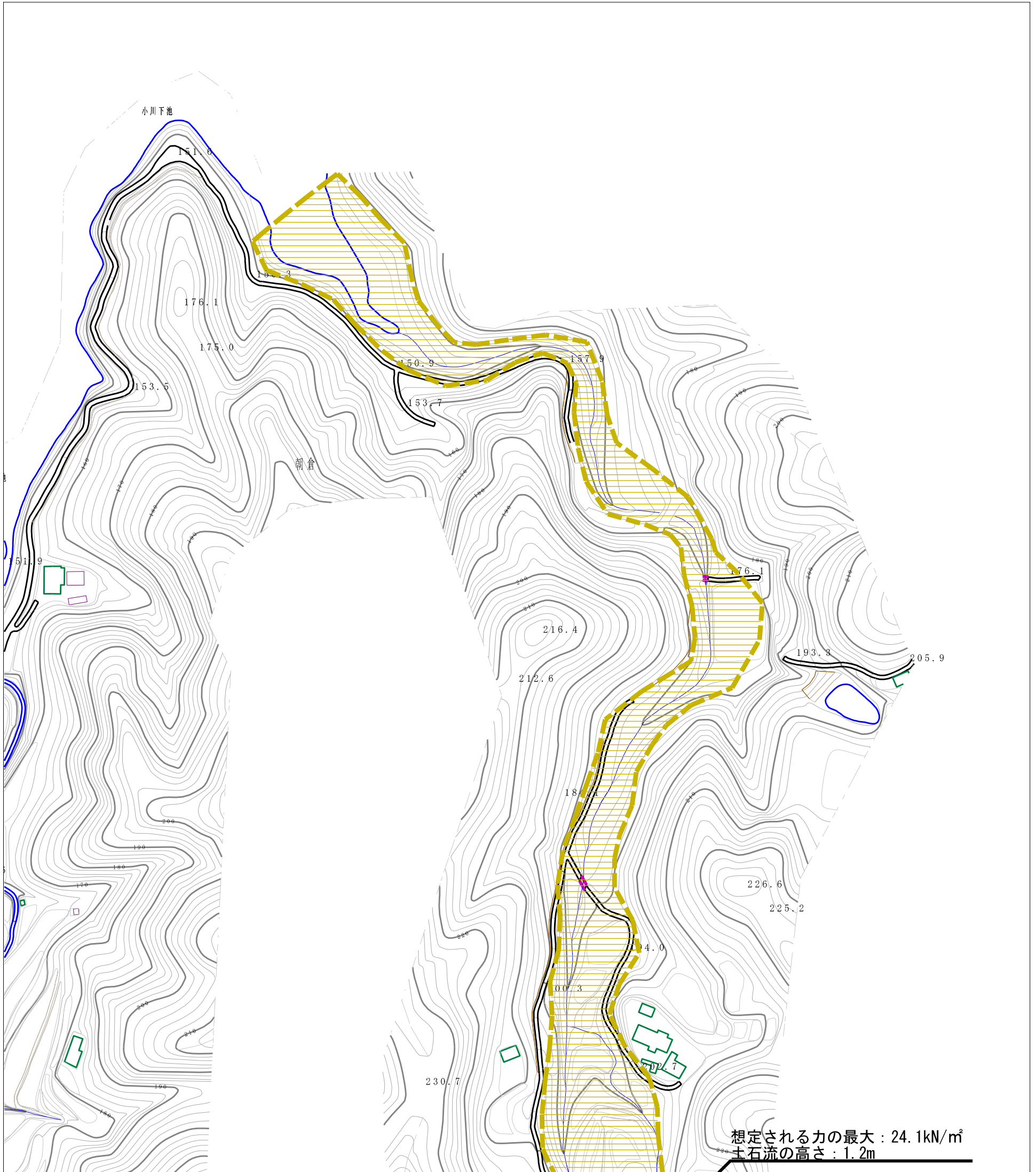
この地図は、国土地理院長の承認を得て、同院発行の数値地図20000（地図画像）及び数値地図25000（地図画像）を複製したものである。（承認番号 平24情複、第421号）

土砂災害警戒区域等の指定の公示に係る図書（その2）




様式-2 (土) 土砂災害警戒区域・土砂災害特別警戒区域 区域図	土砂災害防止法施行令第二条の基準に該当する区域			N 縮尺 1:2,500	自然現象の種類	土石流	溪流番号	17-17-II-2
	土砂災害防止法施行令第三条の基準に該当する区域	土石流の高さが1mを超える場合、土石等の移動による力が50kN/m ² を超える区域			告示番号	香川県告示第25号	溪流名	小川下東川
		土石流の高さが1mを超える場合、土石等の移動による力が50kN/m ² 以下の区域			告示年月日	平成27年1月30日	所在地	木田郡三木町大字小養
		その他の区域						

土砂災害警戒区域等の指定の公示に係る図書（その2）



0 1 × 100m

想定される力の最大：24.1kN/m²
土石流の高さ：1.2m

様式-2 (土) 土砂災害警戒区域・土砂災害特別警戒区域 区域図	土砂災害防止法施行令第二条の基準に該当する区域			N 縮尺 1:2,500	自然現象の種類	土石流	溪流番号	17-17-II-2
	土砂災害防止法施行令第三条の基準に該当する区域	土石流の高さが1mを超える場合、土石等の移動による力が50kN/m ² を超える区域			告示番号	香川県告示第25号	溪流名	小川下東川
		土石流の高さが1mを超える場合、土石等の移動による力が50kN/m ² 以下の区域			告示年月日	平成27年1月30日	所在地	木田郡三木町大字小菘
	その他の区域							