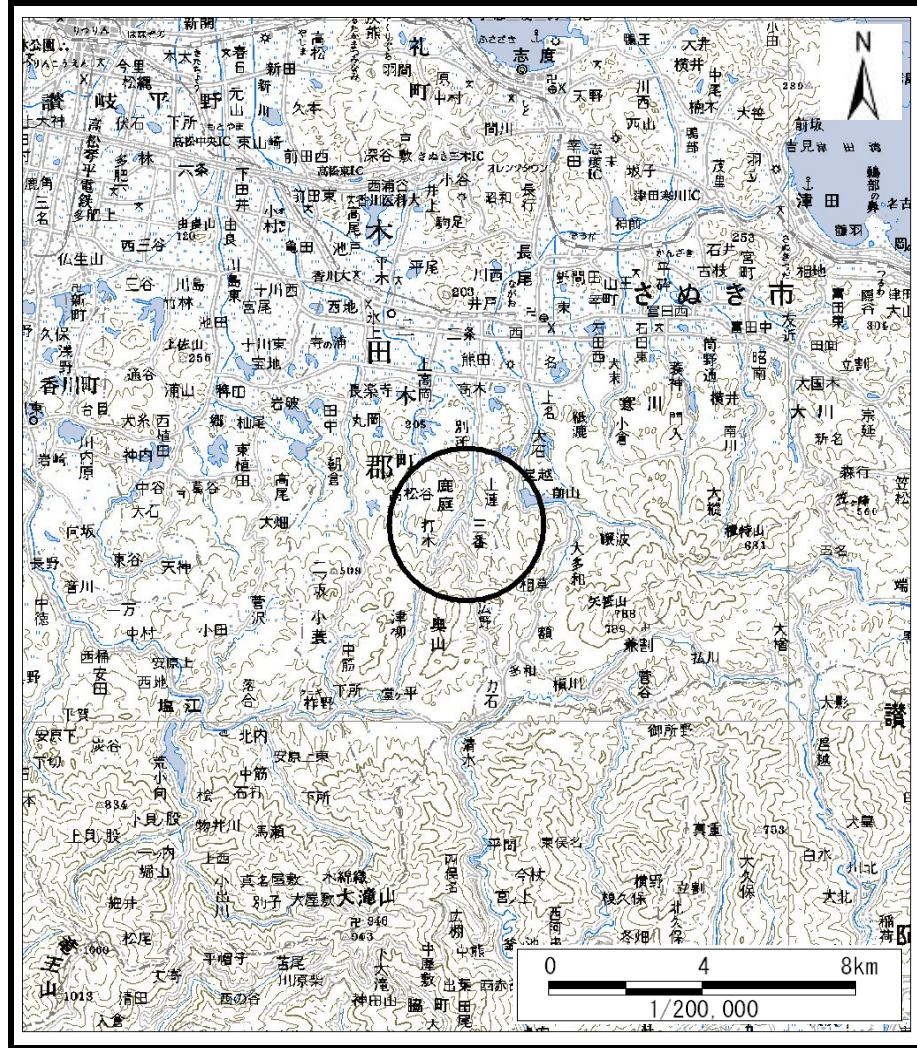
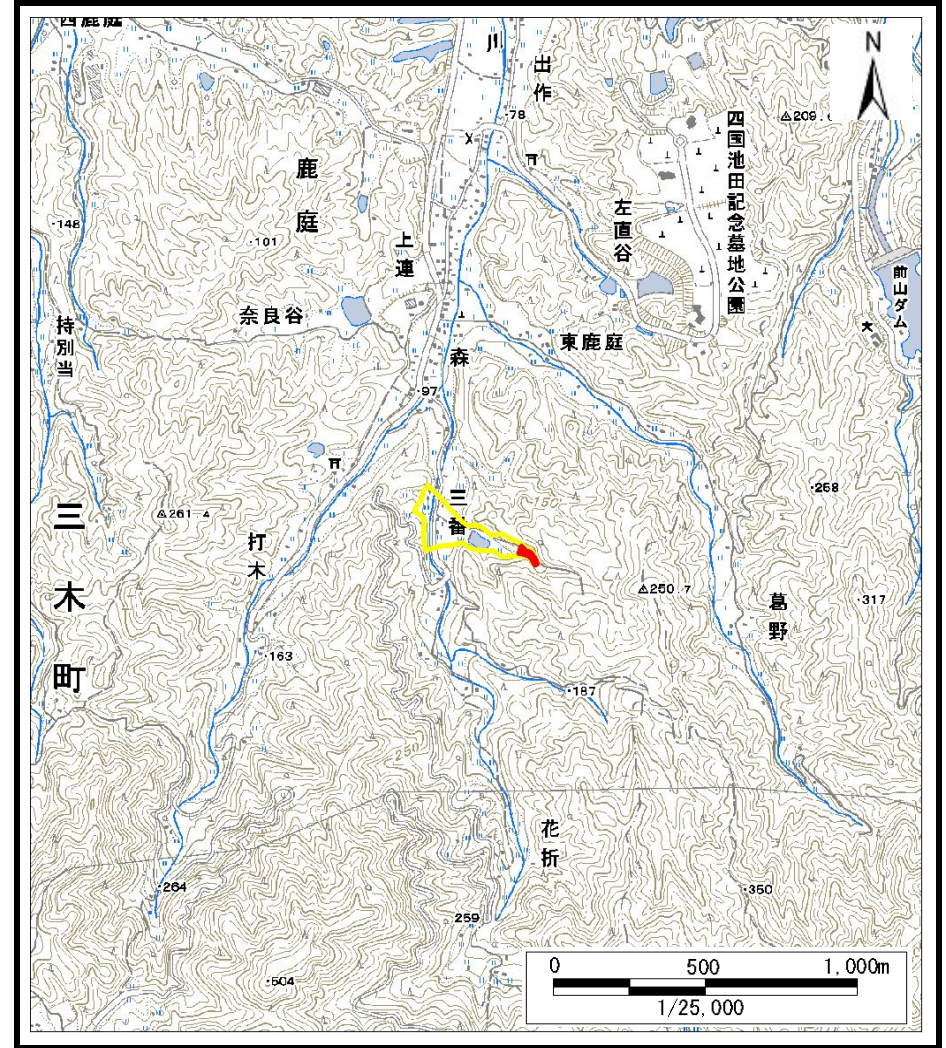


土砂災害警戒区域等の指定の公示に係る図書（その1）



(1/200,000)



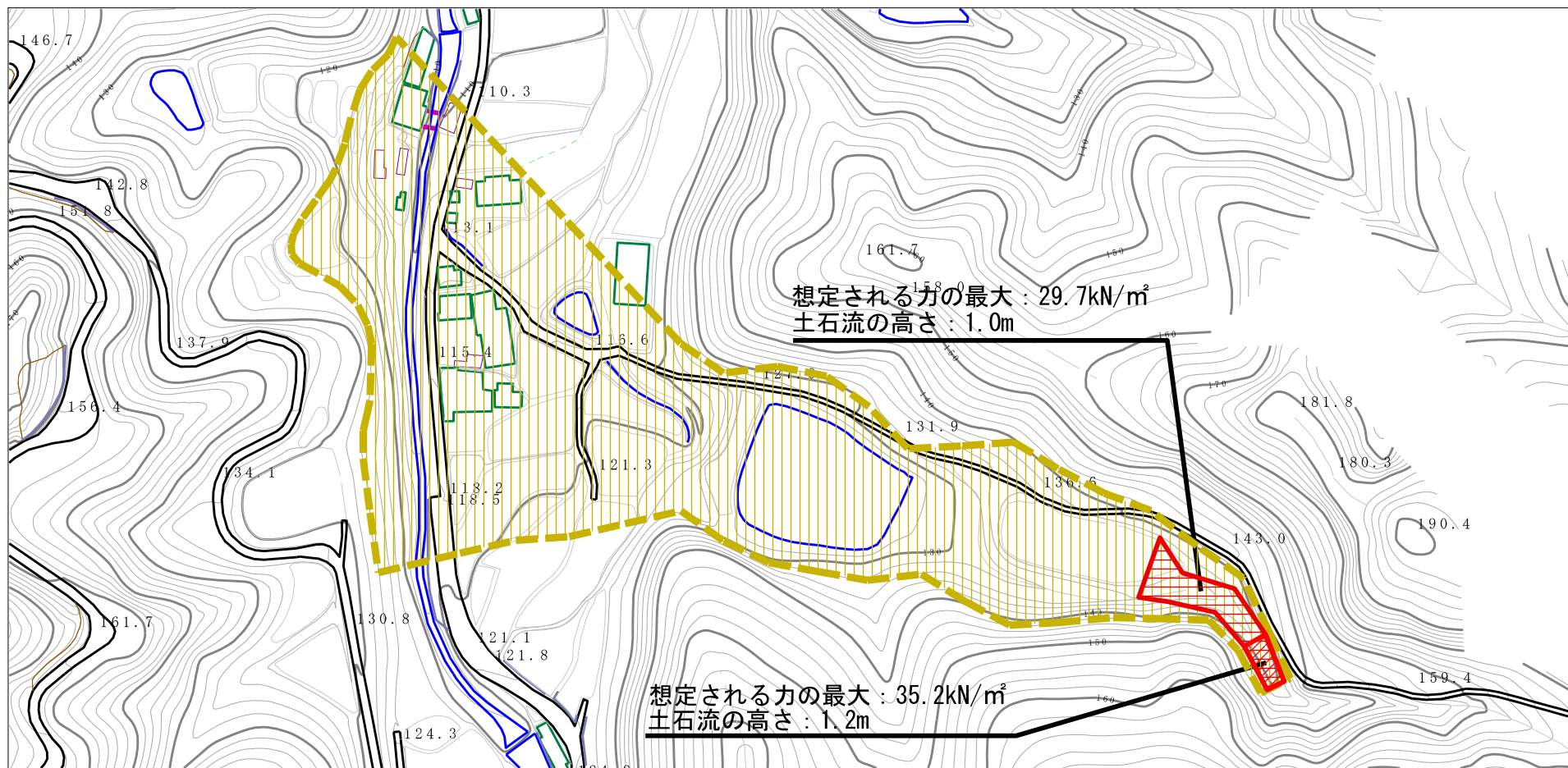
(1/25,000)

様式-1 (土)
土砂災害警戒区域・土砂災害特別警戒区域 位置図

| | |
|---------|------------|
| 自然現象の種類 | 土石流 |
| 溪流番号 | 17-36-I |
| 溪流名 | 新川東上川 |
| 所在地 | 木田郡三木町大字鹿庭 |

この地図は、国土地理院長の承認を得て、同院発行の数値地図20000（地図画像）及び数値地図25000（地図画像）を複製したものである。（承認番号 平24情複、第421号）

土砂災害警戒区域等の指定の公示に係る図書（その2）



様式-2（土）

土砂災害警戒区域・土砂災害特別警戒区域
区域図

土砂災害防止法施行令第二条の基準に該当する区域



土石流の高さが1mを超える場合、土石等の移動による力が50kN/m²を超える区域



土砂災害防止法施行令第三条の基準に該当する区域

土石流の高さが1mを超える場合、土石等の移動による力が50kN/m²以下の区域



その他の区域



縮尺
1:2,500

| | | | |
|---------|------------|------|------------|
| 自然現象の種類 | 土石流 | 溪流番号 | 17-36-I |
| 告示番号 | 香川県告示第25号 | 溪流名 | 新川東上川 |
| 告示年月日 | 平成27年1月30日 | 所在地 | 木田郡三木町大字鹿庭 |