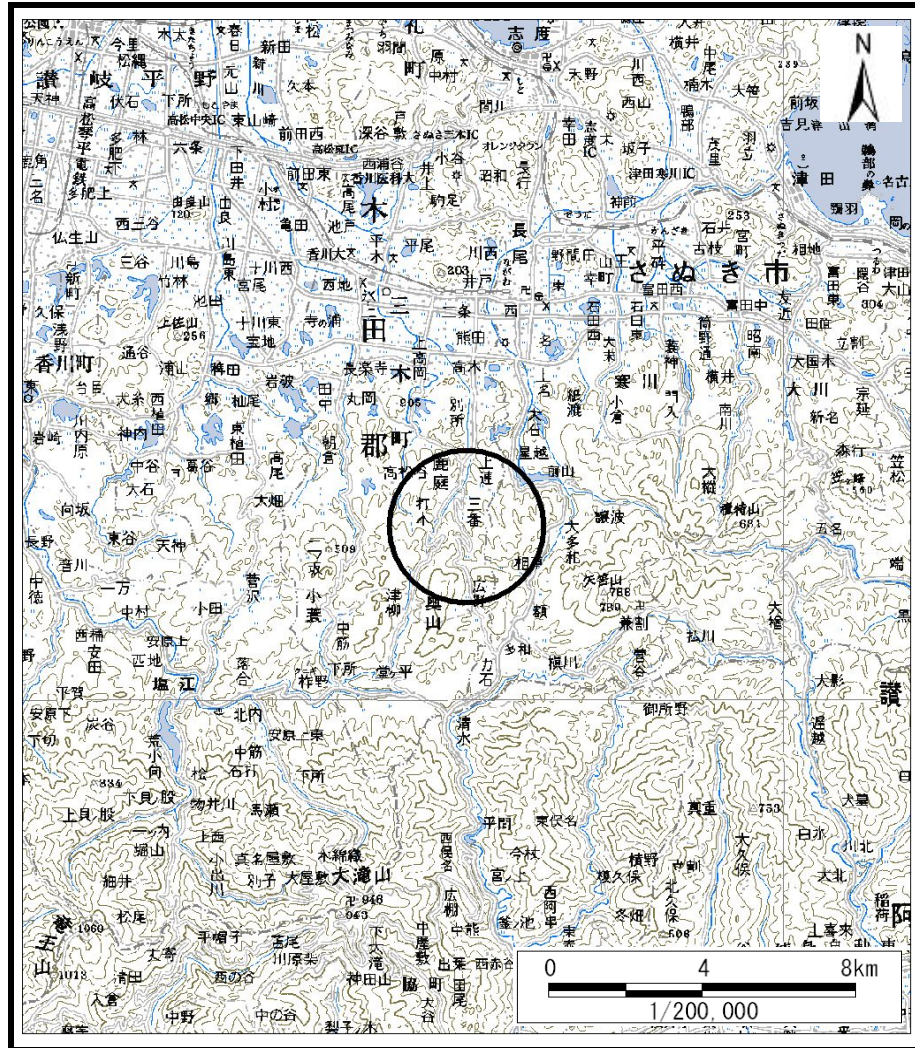
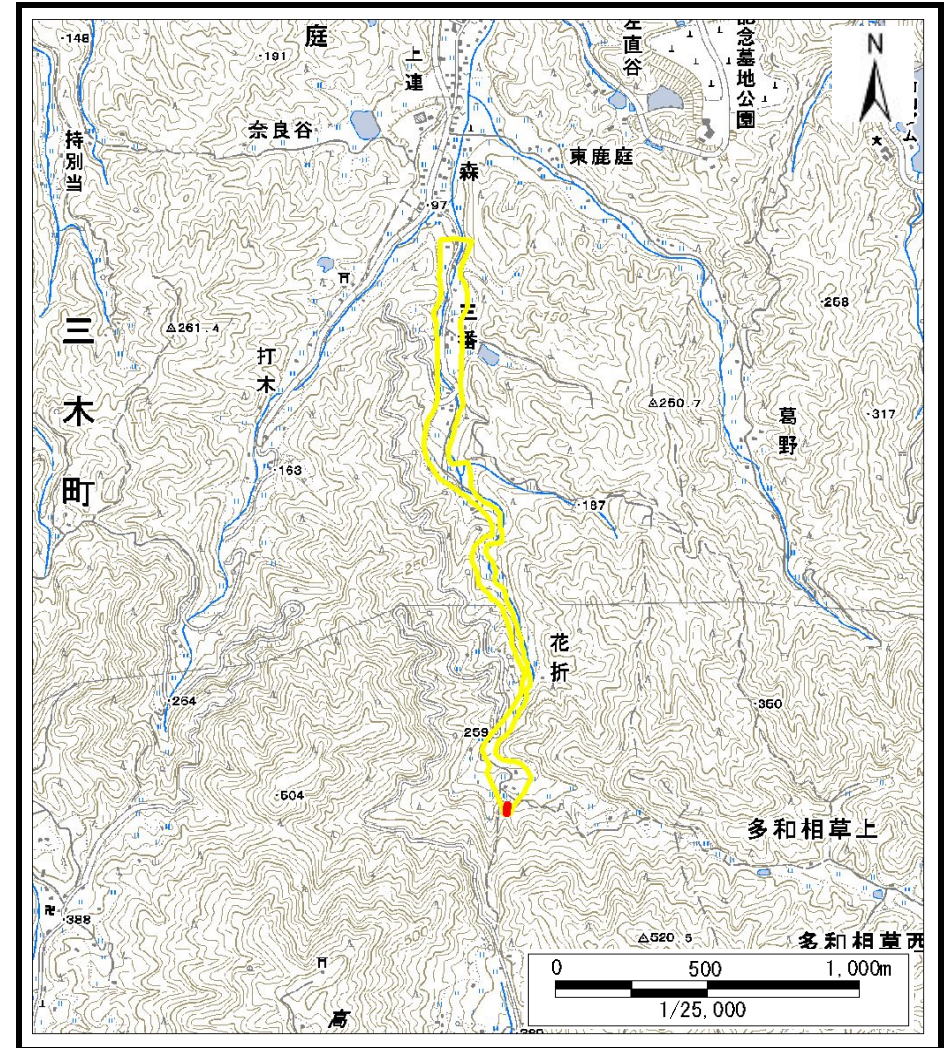


土砂災害警戒区域等の指定の公示に係る図書（その1）



(1/200,000)



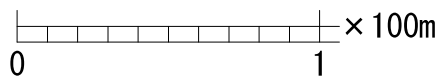
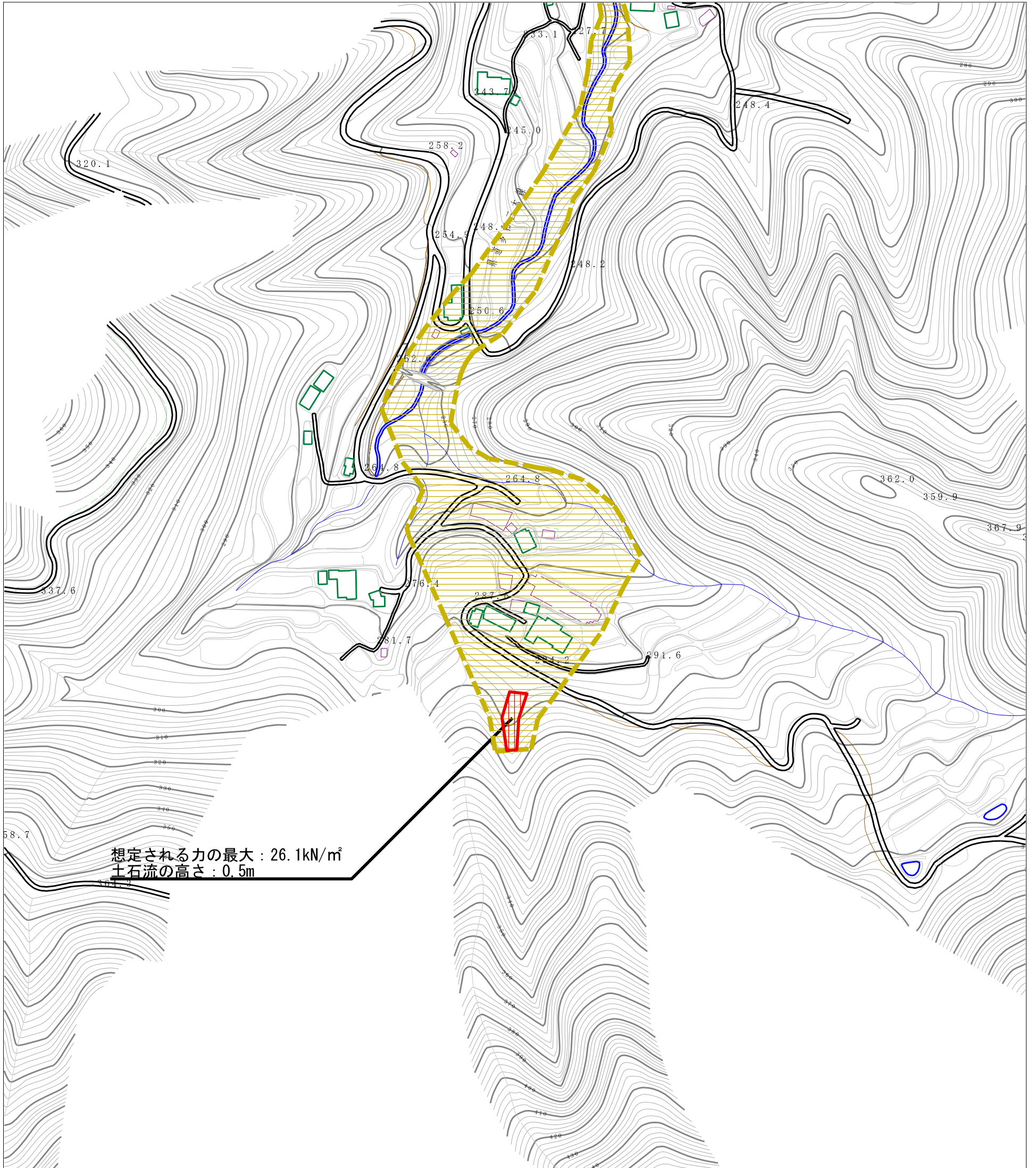
(1/25,000)

様式-1 (土)
土砂災害警戒区域・土砂災害特別警戒区域 位置図

| | |
|---------|------------|
| 自然現象の種類 | 土石流 |
| 溪流番号 | 17-34-I |
| 溪流名 | 新川南川② |
| 所在地 | 木田郡三木町大字鹿庭 |

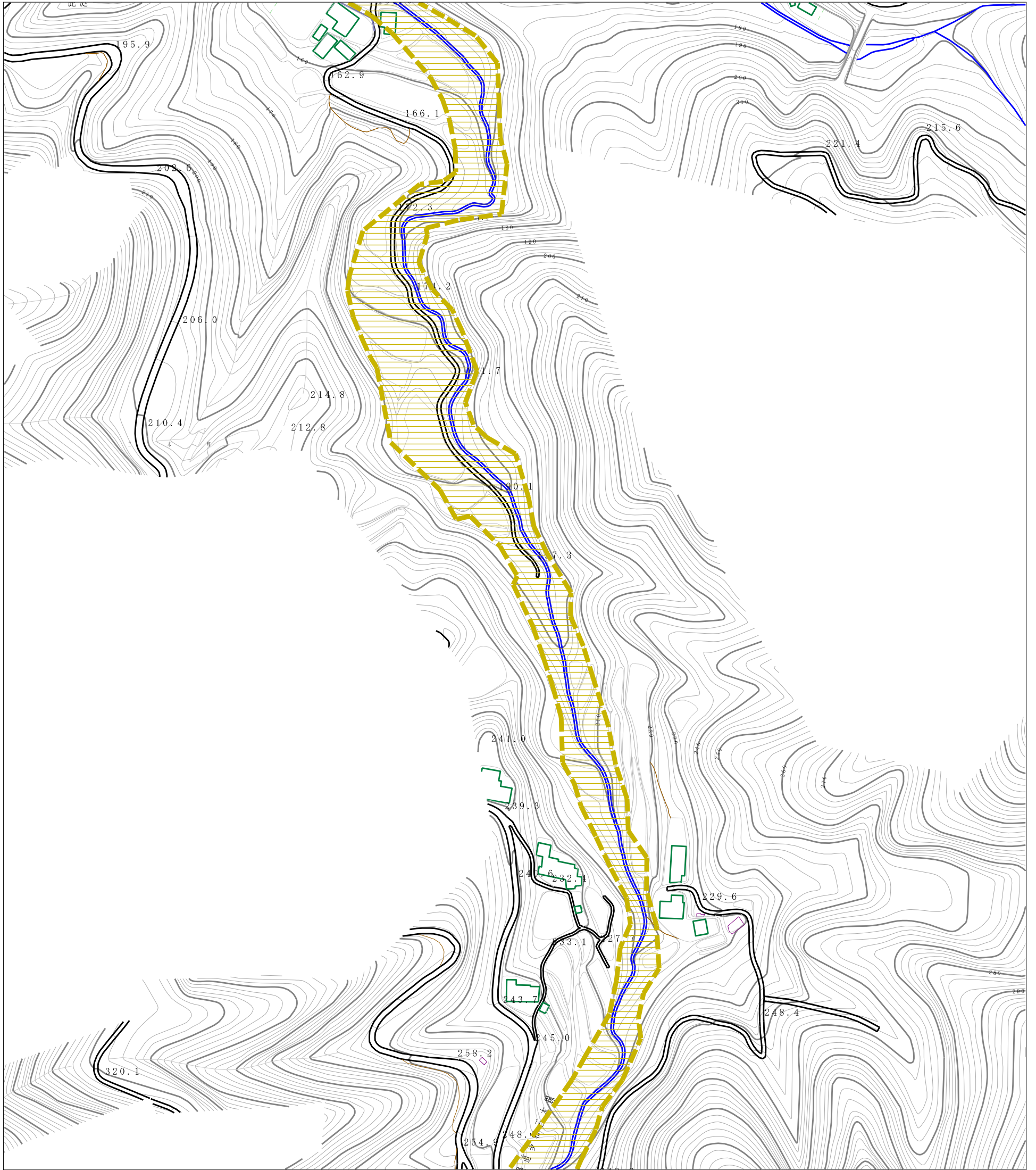
この地図は、国土地理院長の承認を得て、同院発行の数値地図20000（地図画像）及び数値地図25000（地図画像）を複製したものである。（承認番号 平24情複、第421号）

土砂災害警戒区域等の指定の公示に係る図書（その2）



| | | | | | | | | |
|--|-------------------------|---|--|--------------------|---------|------------|------|------------|
| 様式-2 (土) 土砂災害警戒区域・土砂災害特別警戒区域 区域図 | 土砂災害防止法施行令第二条の基準に該当する区域 | | | N 縮尺 1:2,500 | 自然現象の種類 | 土石流 | 溪流番号 | 17-34-I |
| | 土砂災害防止法施行令第三条の基準に該当する区域 | 土石流の高さが1mを超える場合、土石等の移動による力が50kN/m ² を超える区域 | | | 告示番号 | 香川県告示第25号 | 溪流名 | 新川南川② |
| | | 土石流の高さが1mを超える場合、土石等の移動による力が50kN/m ² 以下の区域 | | | 告示年月日 | 平成27年1月30日 | 所在地 | 木田郡三木町大字鹿庭 |
| | その他の区域 | | | | | | | |

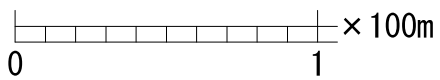
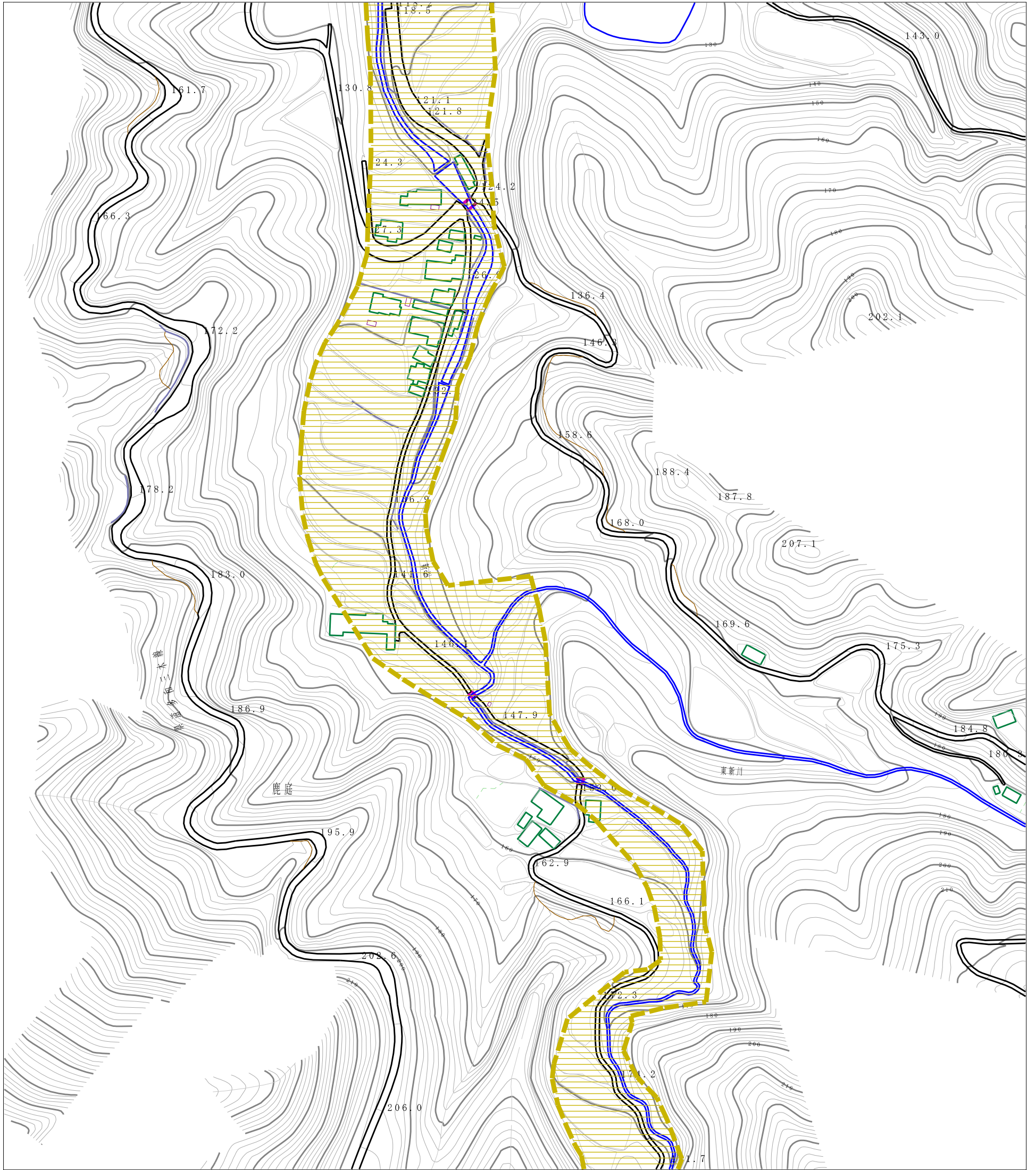
土砂災害警戒区域等の指定の公示に係る図書（その2）



0 1 × 100m

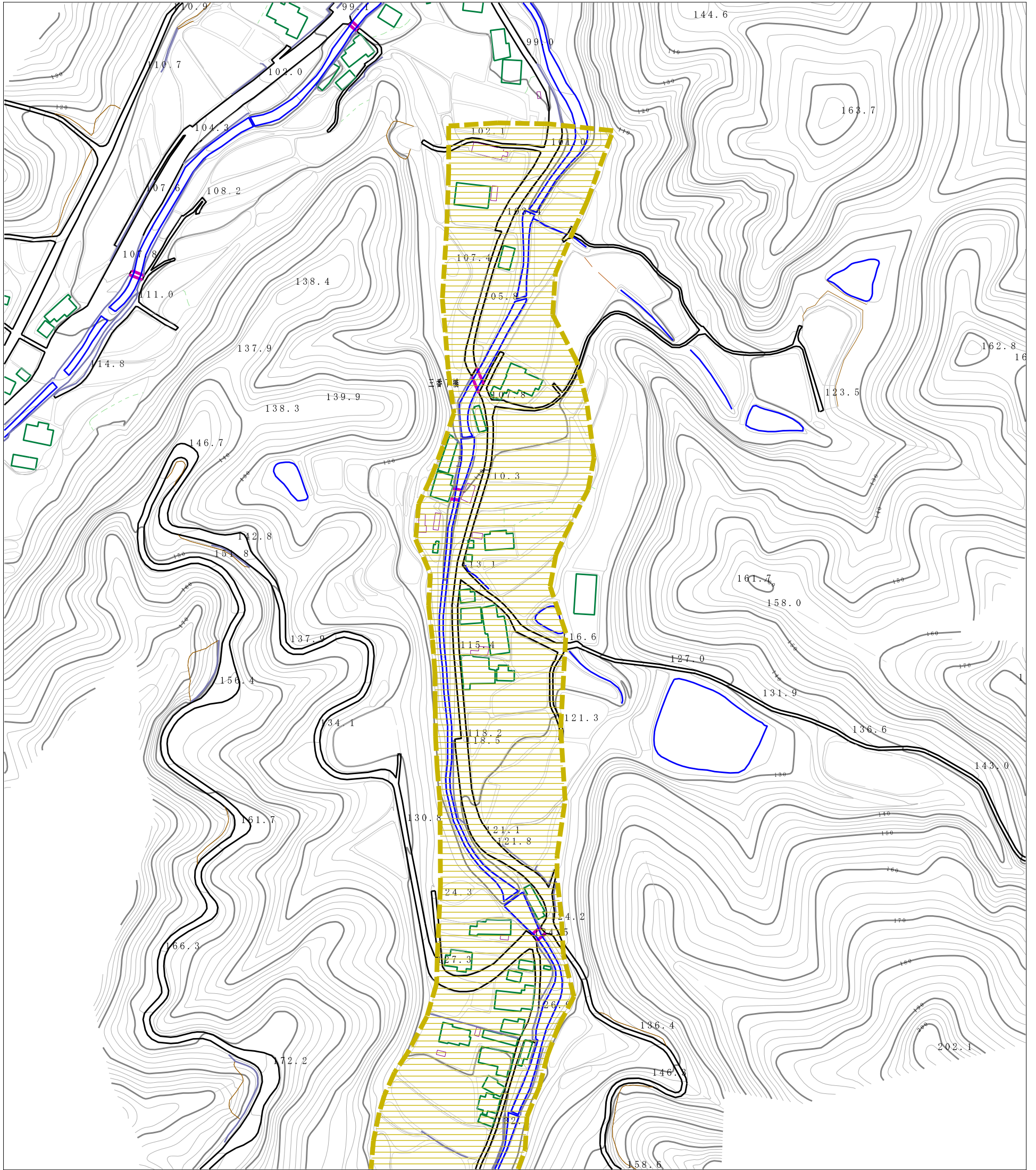
| | | | | | | | |
|--|--|--|--------------------|-------------|------------|------|------------|
| 様式-2 (土) 土砂災害警戒区域・土砂災害特別警戒区域 区域図 | 土砂災害防止法施行令第二条の基準に該当する区域 | | N 縮尺 1:2,500 | 自然現象 の種類 | 土石流 | 溪流番号 | 17-34-I |
| | 土砂災害防止 法施行令第三条 の基準に該当 する区域 | | | 告示番号 | 香川県告示第25号 | 溪流名 | 新川南川② |
| | 土砂の高さが1mを超える場合、土石等の 移動による力が50kN/m ² を超える区域 | | | 告示年月日 | 平成27年1月30日 | 所在地 | 木田郡三木町大字鹿庭 |
| | 土砂の高さが1mを超える場合、土石等の 移動による力が50kN/m ² 以下の区域 | | | | | | |
| | その他の区域 | | | | | | |

土砂災害警戒区域等の指定の公示に係る図書（その2）



| | | | | | | | |
|--|--|--|--------------------|---------|------------|------|------------|
| 様式-2 (土) 土砂災害警戒区域・土砂災害特別警戒区域 区域図 | 土砂災害防止法施行令第2条の基準に該当する区域 | | N 縮尺 1:2,500 | 自然現象の種類 | 土石流 | 溪流番号 | 17-34-I |
| | 土砂災害防止法施行令第3条の基準に該当する区域 | | | 告示番号 | 香川県告示第25号 | 溪流名 | 新川南川② |
| | 土砂の高さが1mを超える場合、土石等の移動による力が50kN/m ² を超える区域 | | | 告示年月日 | 平成27年1月30日 | 所在地 | 木田郡三木町大字鹿庭 |
| | 土砂の高さが1mを超える場合、土石等の移動による力が50kN/m ² 以下の区域 | | | | | | |
| | その他の区域 | | | | | | |

土砂災害警戒区域等の指定の公示に係る図書（その2）



0 1 × 100m

| | | | | | | | |
|--|-------------------------|--|--------------------|---------|------------|------|------------|
| 様式-2 (土) 土砂災害警戒区域・土砂災害特別警戒区域 区域図 | 土砂災害防止法施行令第二条の基準に該当する区域 | | N 縮尺 1:2,500 | 自然現象の種類 | 土石流 | 溪流番号 | 17-34-I |
| | 土砂災害防止法施行令第三条の基準に該当する区域 | | | 告示番号 | 香川県告示第25号 | 溪流名 | 新川南川② |
| | その他の区域 | | | 告示年月日 | 平成27年1月30日 | 所在地 | 木田郡三木町大字鹿庭 |
| | | | | | | | |