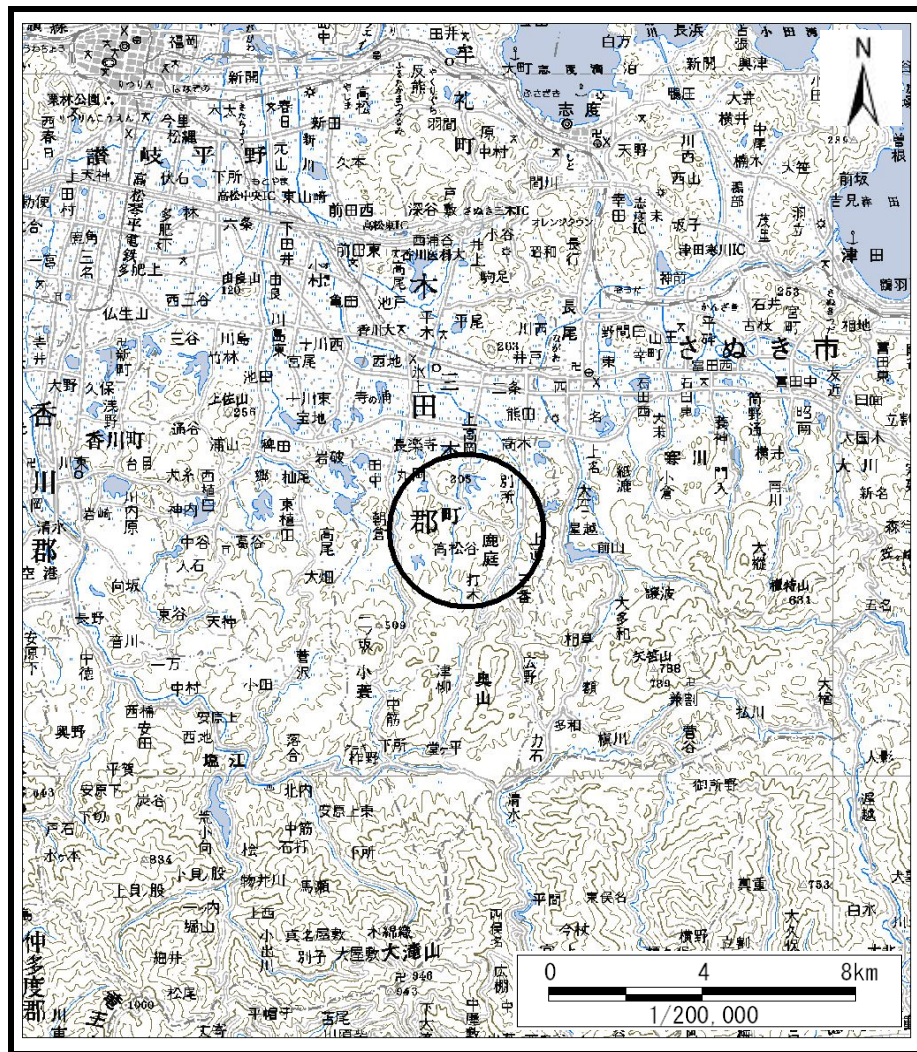
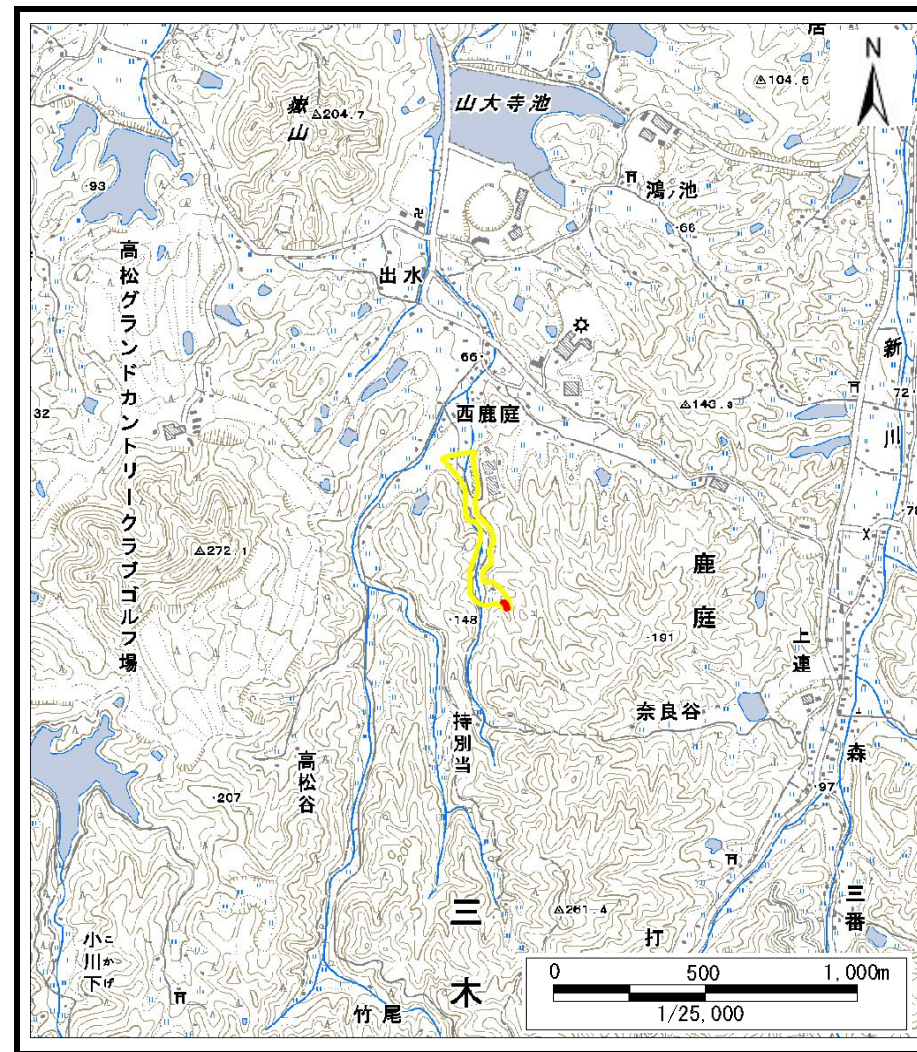


土砂災害警戒区域等の指定の公示に係る図書（その1）



(1/200,000)



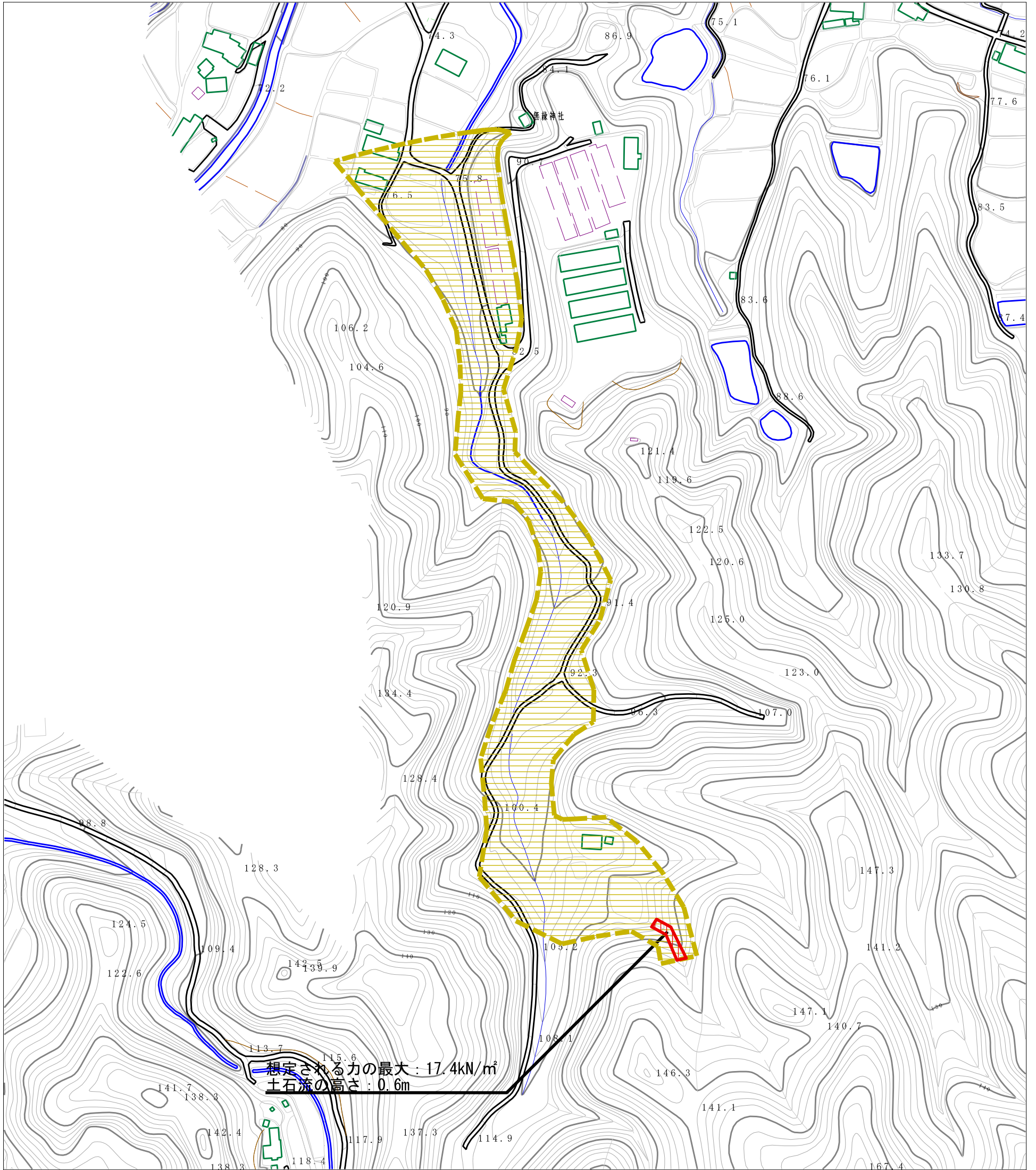
(1/25,000)

様式-1 (土)
土砂災害警戒区域・土砂災害特別警戒区域 位置図

自然現象の種類	土石流
溪流番号	17-14- I-2
溪流名	東鍛冶川
所在地	木田郡三木町大字鹿庭

この地図は、国土地理院長の承認を得て、同院発行の数値地図20000（地図画像）及び数値地図25000（地図画像）を複製したものである。（承認番号 平24情複、第421号）

土砂災害警戒区域等の指定の公示に係る図書（その2）



0 1 × 100m

様式-2 (土)

土砂災害警戒区域・土砂災害特別警戒区域
区域図

土砂災害防止法施行令第二条の基準に該当する区域



自然現象
の種類

土石流

溪流番号

17-14-I-2

土砂災害防止法施行令第三条の基準に該当する区域



告示番号

香川県告示第25号

溪流名

東鍛冶川

土砂災害防止法施行令第三条の基準に該当する区域



縮尺
1:2,500

告示年月日

平成27年1月30日

所在地

木田郡三木町大字鹿庭

その他の区域

