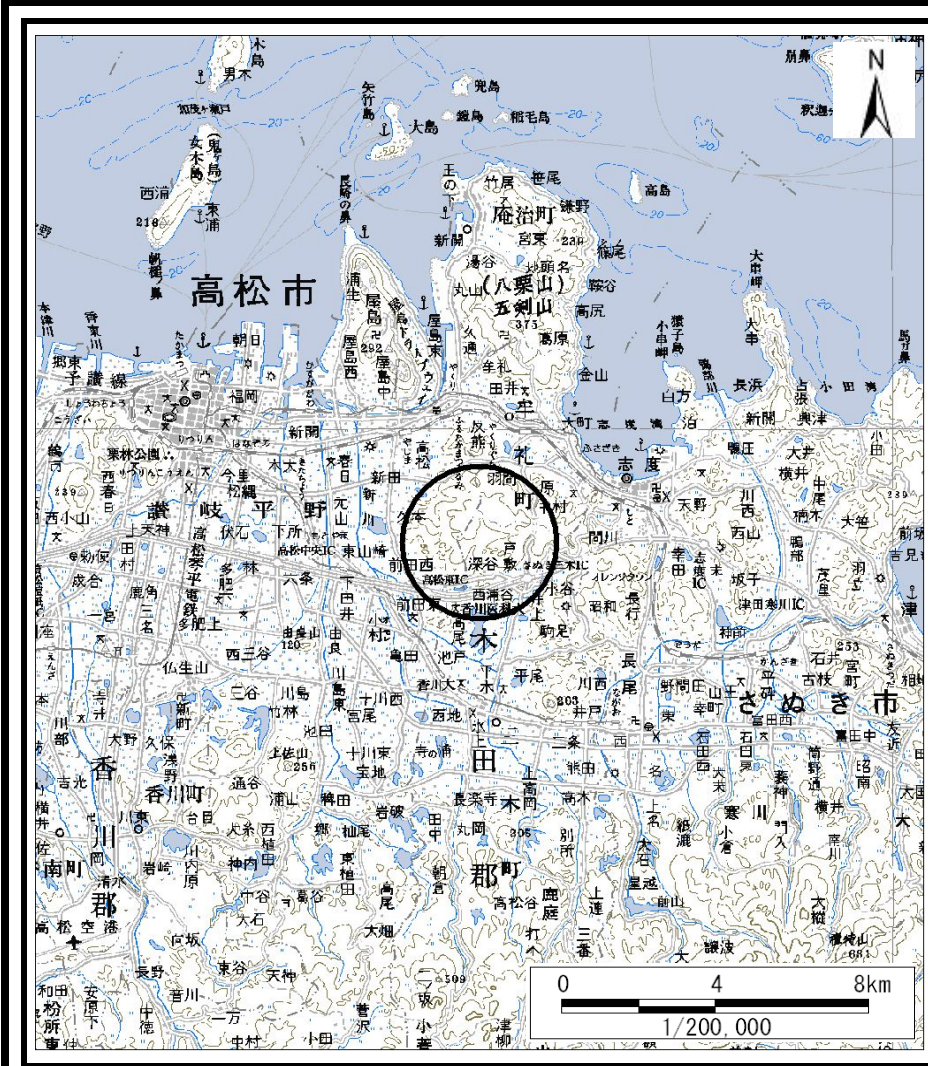
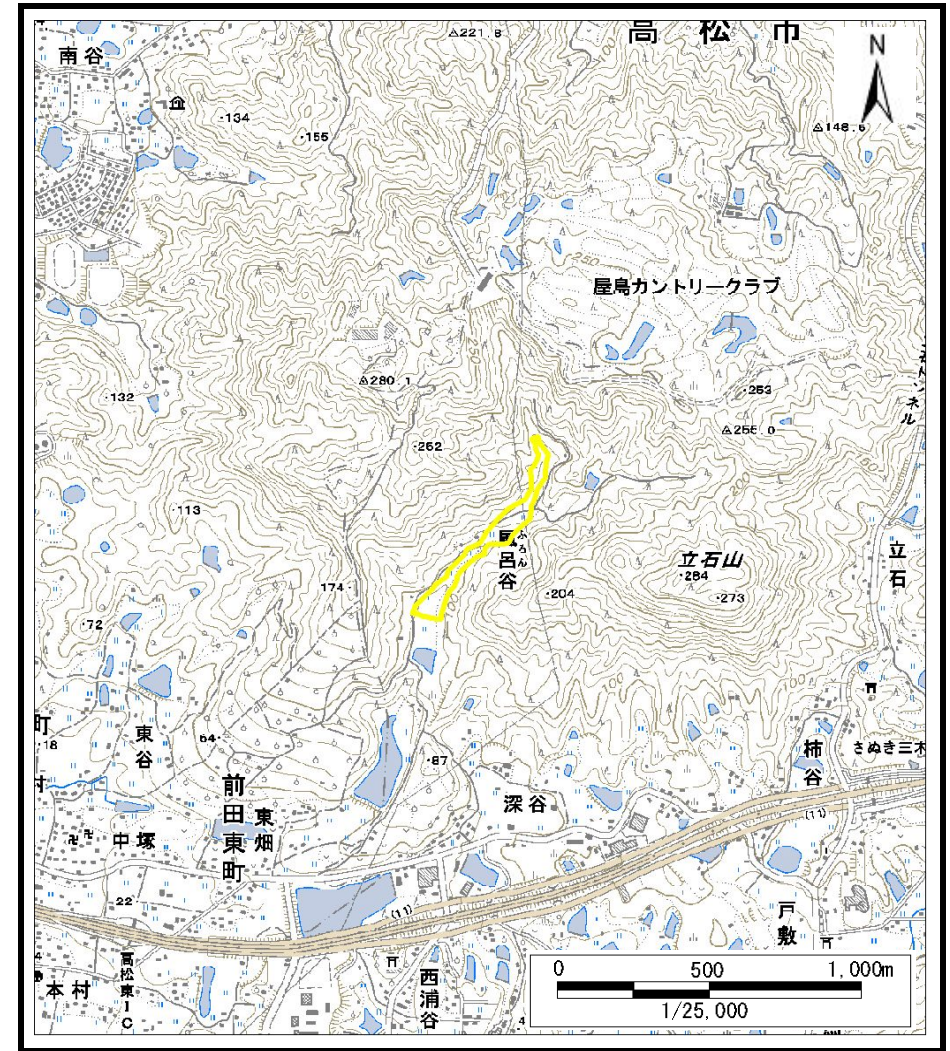


土砂災害警戒区域等の指定の公示に係る図書（その1）



(1/200,000)



(1/25,000)

様式-1 (土)

土砂災害警戒区域・土砂災害特別警戒区域 位置図

自然現象の種類

土石流

溪流番号

17-50- I -2

溪流名

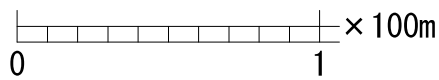
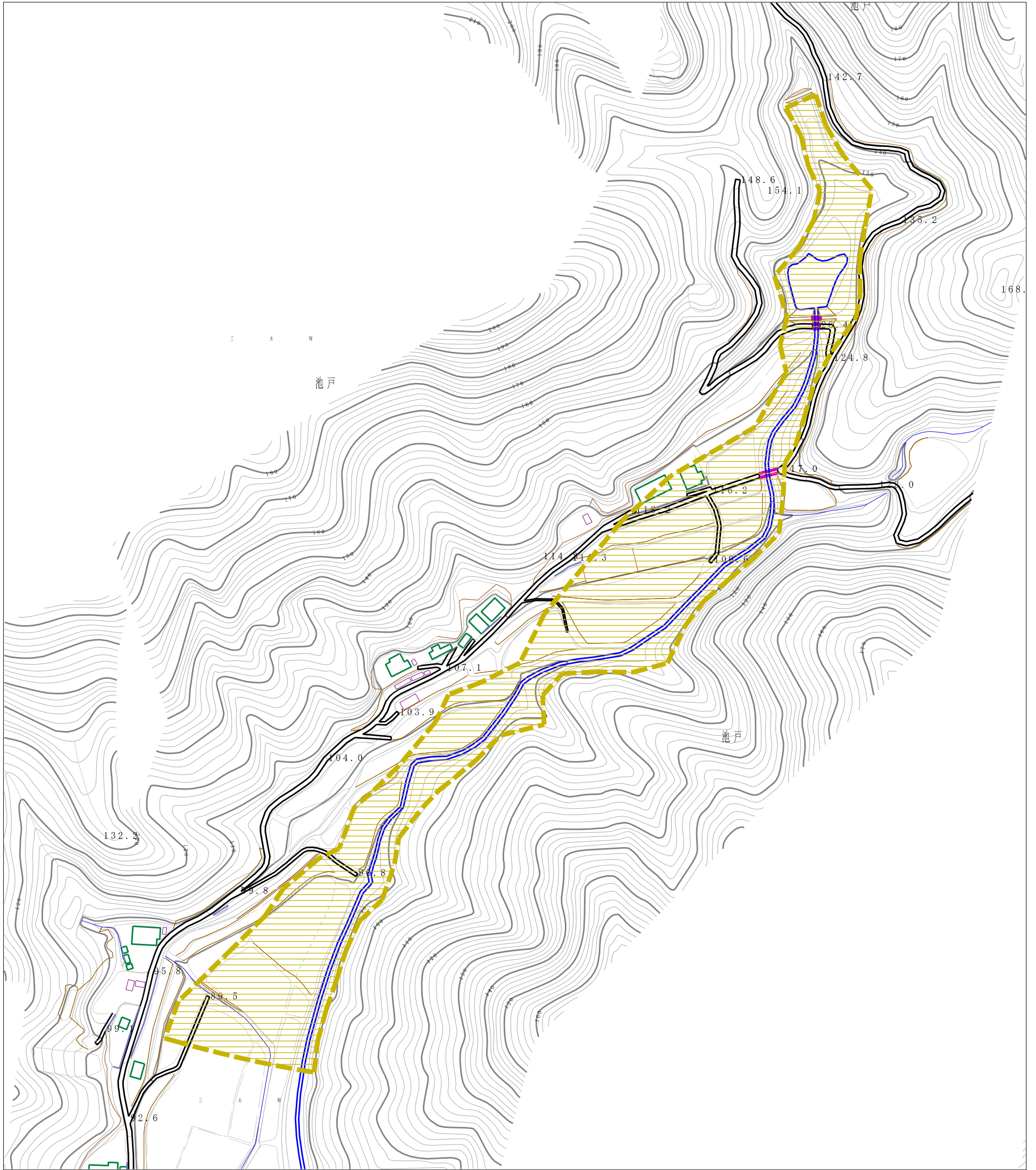
風呂谷上川

所在地

木田郡三木町大字池戸

この地図は、国土地理院長の承認を得て、同院発行の数値地図20000（地図画像）及び数値地図25000（地図画像）を複製したものである。（承認番号 平24情複、第421号）

土砂災害警戒区域等の指定の公示に係る図書（その2）



様式-2 (土) 土砂災害警戒区域・土砂災害特別警戒区域 区域図	土砂災害防止法施行令第二条の基準に該当する区域		N 縮尺 1:2,500	自然現象の種類	土石流	溪流番号	17-50-I-2
	土砂災害防止法施行令第三条の基準に該当する区域			告示番号	香川県告示第92号	溪流名	風呂谷上川
	その他の区域			告示年月日	平成27年3月20日	所在地	木田郡三木町大字池戸