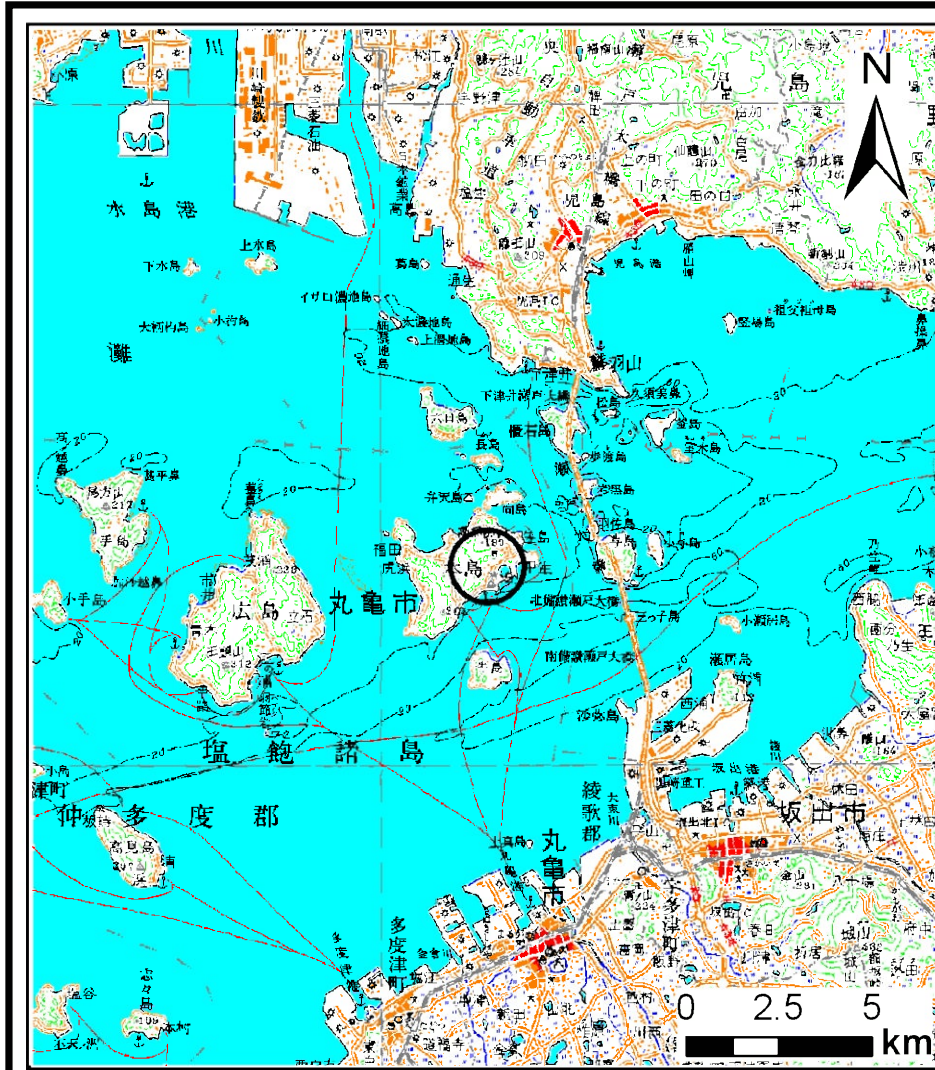
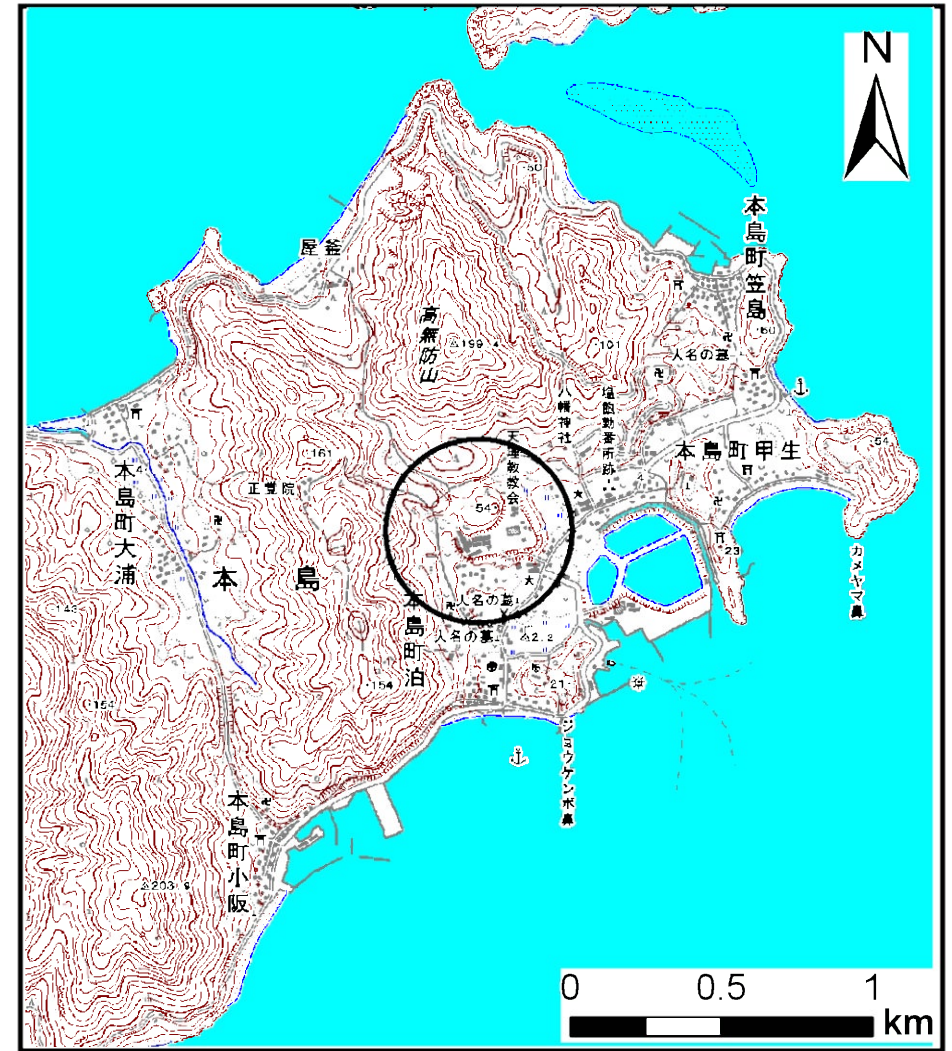


# 土砂災害警戒区域等の指定の公示に係る図書（その1）



(1/200,000)



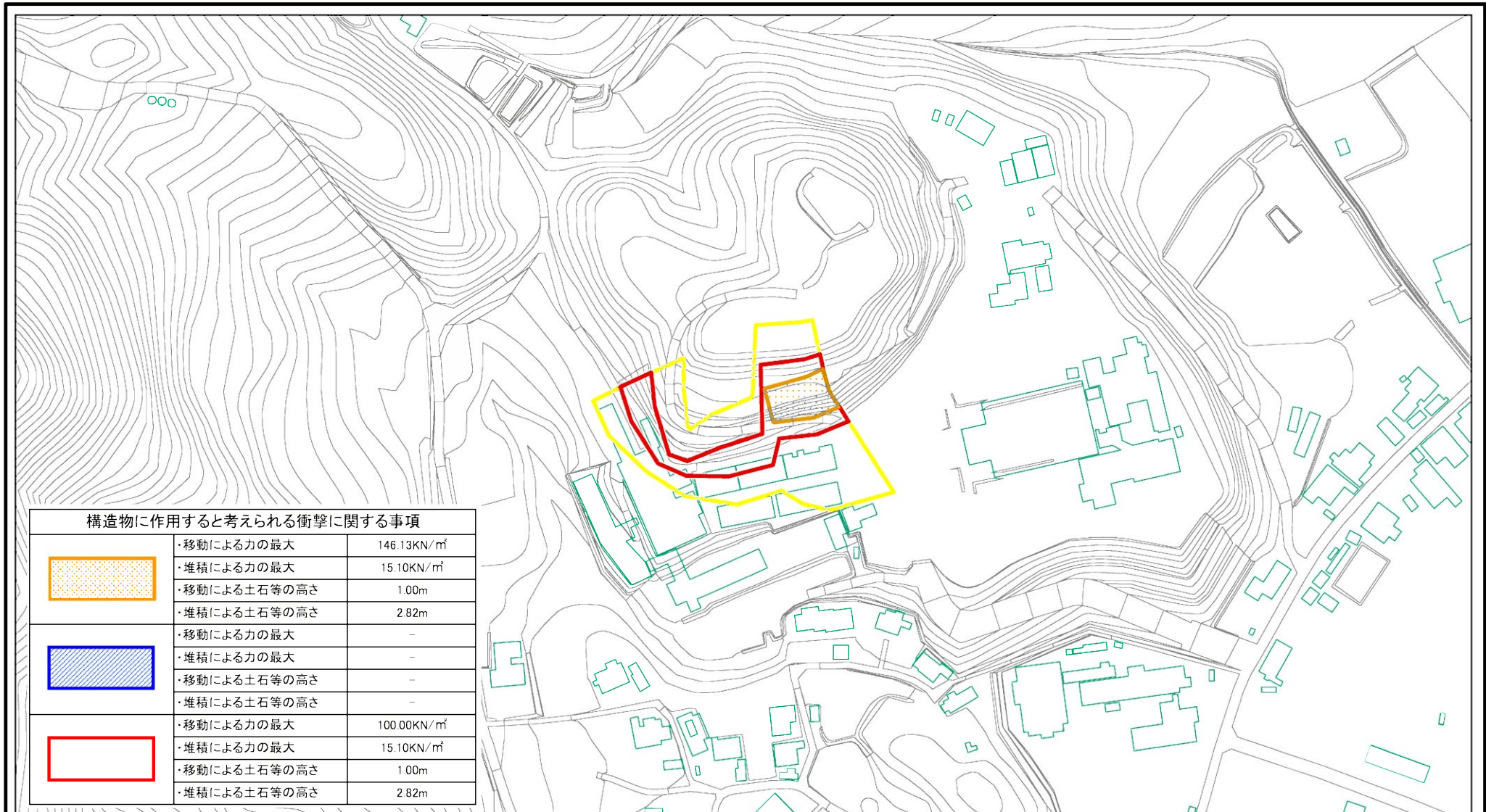
(1/25,000)




様式-1 (急)  
土砂災害警戒区域・土砂災害特別警戒区域 位置図

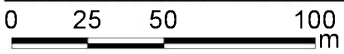
自然現象の種類	急傾斜地の崩壊
箇所番号	I-267
箇所名	松ヶ浦 (5)
所在地	丸亀市本島町泊




この地図は、国土地理院長の承認を得て、同院発行の数値地図200000（地図画像）、及び数値地図25000（地図画像）を複製したものである。（承認番号 平21業複、第50号）

# 土砂災害警戒区域等の指定の公示に係る図書(その2)



構造物に作用すると考えられる衝撃に関する事項		
	・移動による力の最大	146.13KN/m <sup>2</sup>
	・堆積による力の最大	15.10KN/m <sup>2</sup>
	・移動による土石等の高さ	1.00m
	・堆積による土石等の高さ	2.82m
	・移動による力の最大	-
	・堆積による力の最大	-
	・移動による土石等の高さ	-
	・堆積による土石等の高さ	-
	・移動による力の最大	100.00KN/m <sup>2</sup>
	・堆積による力の最大	15.10KN/m <sup>2</sup>
	・移動による土石等の高さ	1.00m
	・堆積による土石等の高さ	2.82m



<b>様式-2(急)</b> 土砂災害警戒区域・土砂災害特別警戒区域 区域図(その2)	土砂災害防止法施行令第二条の基準に該当する区域		N 縮尺 1:2,500	自然現象の種類	急傾斜地の崩壊	箇所番号	I-267
	土砂災害防止法施行令第三条の基準に該当する区域			告示番号	香川県告示第135号	箇所名	松ヶ浦(5)
	土砂等の(移動)高さが1m以下の場合、土石等の移動による力が100kN/m <sup>2</sup> を超える区域		告示年月日	平成26年3月24日	所在地	丸亀市本島町泊	
	土砂等の堆積の高さが3mを超える区域 それ以外の区域	