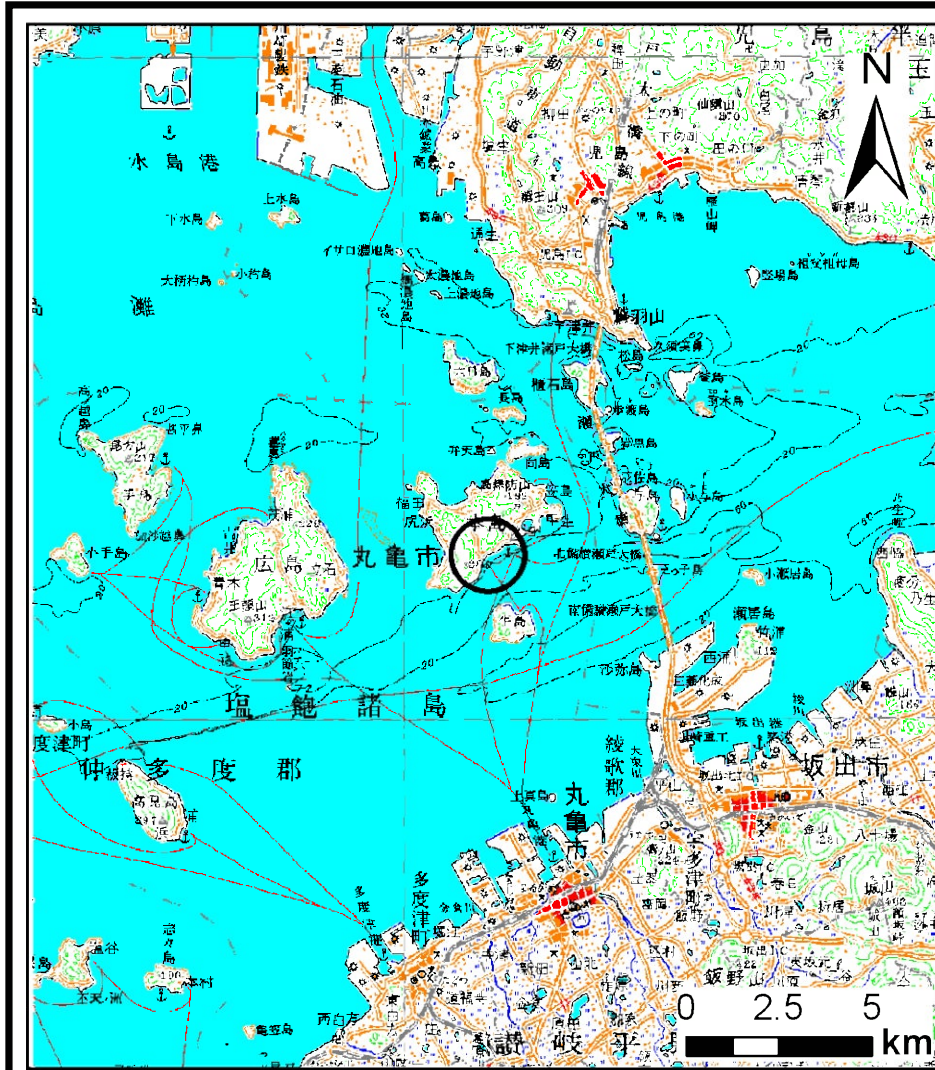
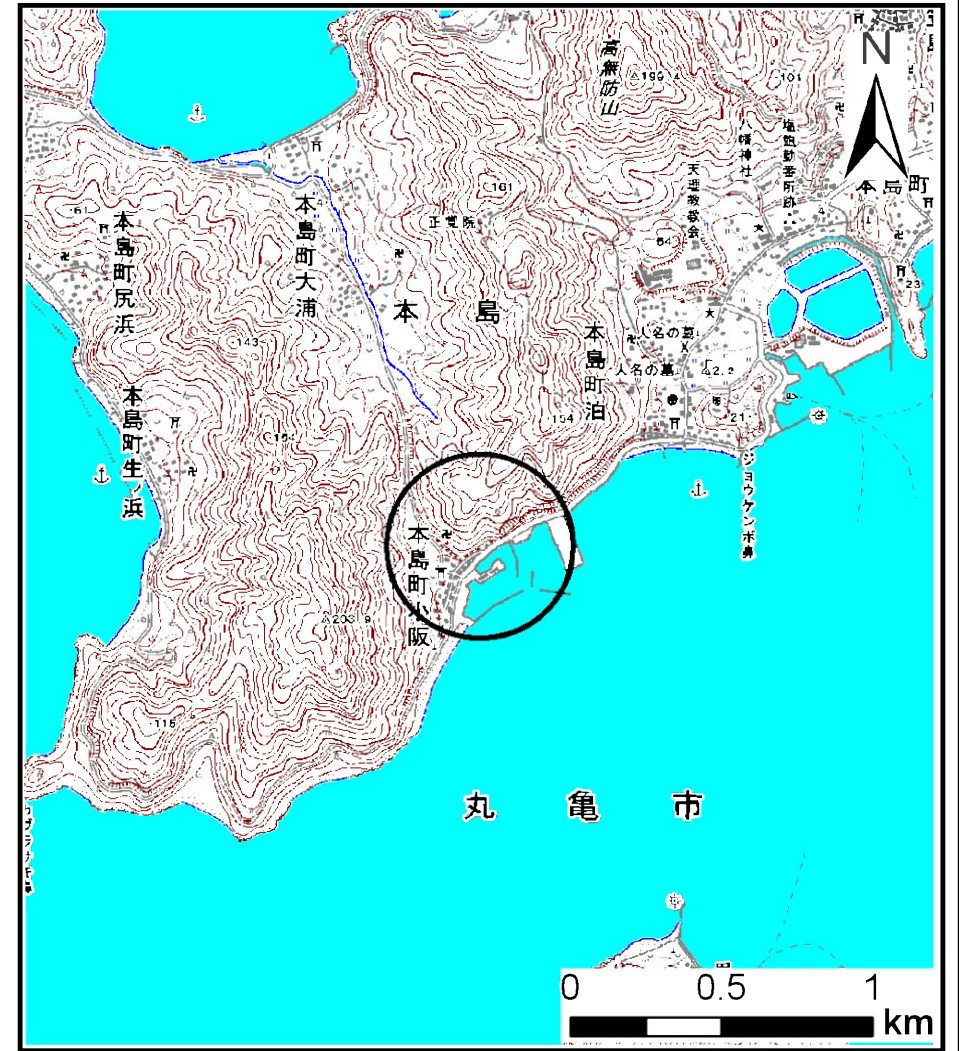


# 土砂災害警戒区域等の指定の公示に係る図書（その1）



(1/200,000)



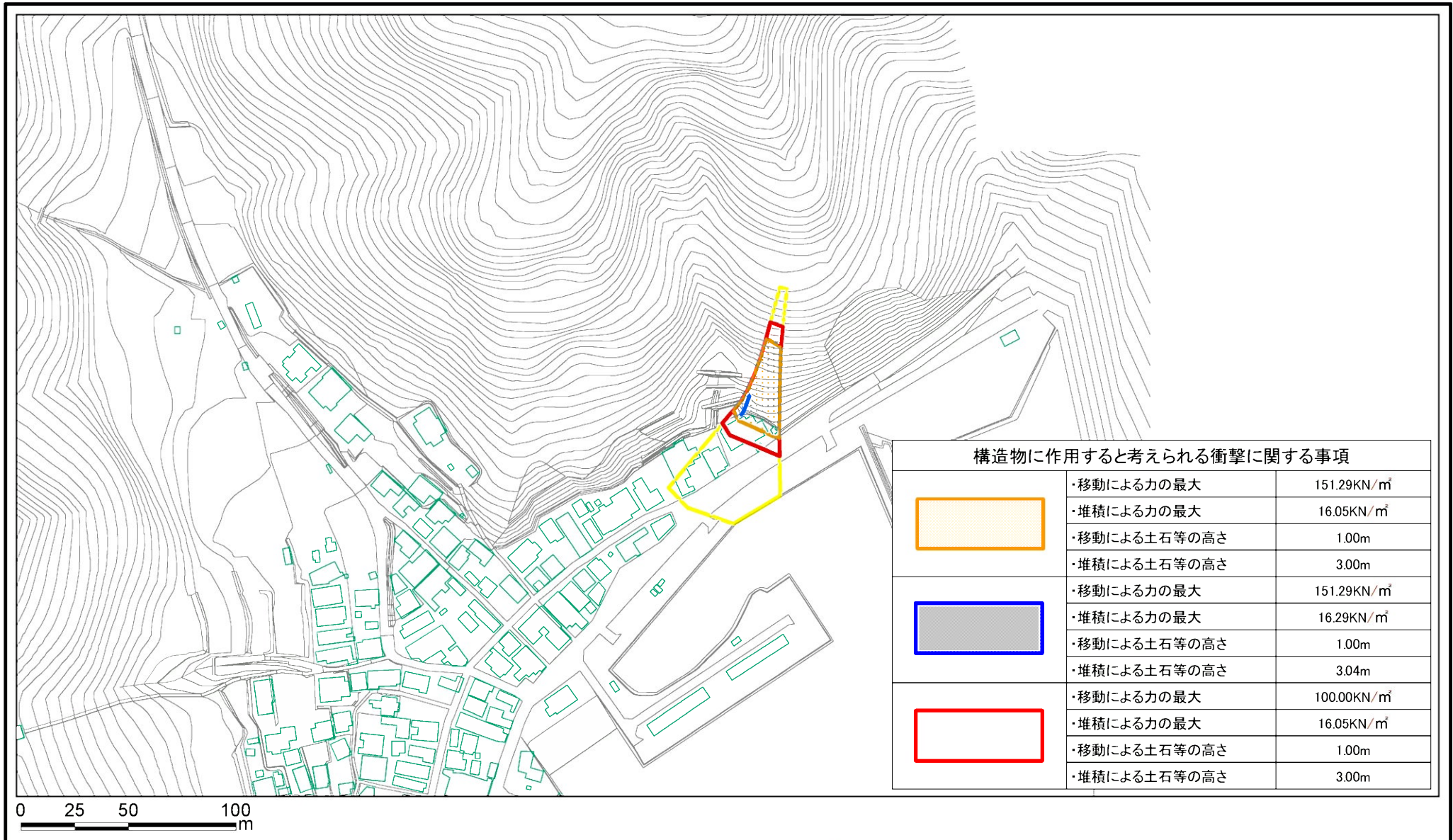
(1/25,000)

様式－1（急）  
土砂災害警戒区域・土砂災害特別警戒区域 位置図

|         |           |
|---------|-----------|
| 自然現象の種類 | 急傾斜地の崩壊   |
| 箇所番号    | I-338     |
| 箇所名     | 小坂 (B) _3 |
| 所在地     | 丸亀市本島町小阪  |

この地図は、国土地理院長の承認を得て、同院発行の数値地図200000（地図画像）、及び数値地図25000（地図画像）を複製したものである。（承認番号 平21業複、第50号）

# 土砂災害警戒区域等の指定の公示に係る図書(その2)



| 構造物に作用すると考えられる衝撃に関する事項 |              |                         |
|------------------------|--------------|-------------------------|
| [Yellow Box]           | ・移動による力の最大   | 151.29KN/m <sup>2</sup> |
|                        | ・堆積による力の最大   | 16.05KN/m <sup>2</sup>  |
|                        | ・移動による土石等の高さ | 1.00m                   |
|                        | ・堆積による土石等の高さ | 3.00m                   |
| [Blue Box]             | ・移動による力の最大   | 151.29KN/m <sup>2</sup> |
|                        | ・堆積による力の最大   | 16.29KN/m <sup>2</sup>  |
|                        | ・移動による土石等の高さ | 1.00m                   |
|                        | ・堆積による土石等の高さ | 3.04m                   |
| [Red Box]              | ・移動による力の最大   | 100.00KN/m <sup>2</sup> |
|                        | ・堆積による力の最大   | 16.05KN/m <sup>2</sup>  |
|                        | ・移動による土石等の高さ | 1.00m                   |
|                        | ・堆積による土石等の高さ | 3.00m                   |

|   |   |              |         |         |            |            |          |         |
|---|---|--------------|---------|---------|------------|------------|----------|---------|
| <b>様式-2(急)</b><br>土砂災害警戒区域・土砂災害特別警戒区域<br>区域図(その2) | 土砂災害防止法施行令第二条の基準に該当する区域                                   | [Yellow Box] | N       | 自然現象の種類 | 急傾斜地の崩壊    | 箇所番号       | I-338    |         |
|   | 土砂災害防止法施行令第三条の基準に該当する区域                                   | [Blue Box]   |         | 縮尺      | 告示番号       | 香川県告示第135号 | 箇所名      | 小坂(B)_3 |
|   | 土石等の(移動)高さが1m以下の場合、土石等の移動による力が100kN/m <sup>2</sup> を超える区域 | [Dotted Box] | 1:2,500 | 告示年月日   | 平成26年3月24日 | 所在地        | 丸亀市本島町小阪 |         |
|   | 土石等の堆積の高さが3mを超える区域  | [Red Box]    |         |         |            |            |          |         |