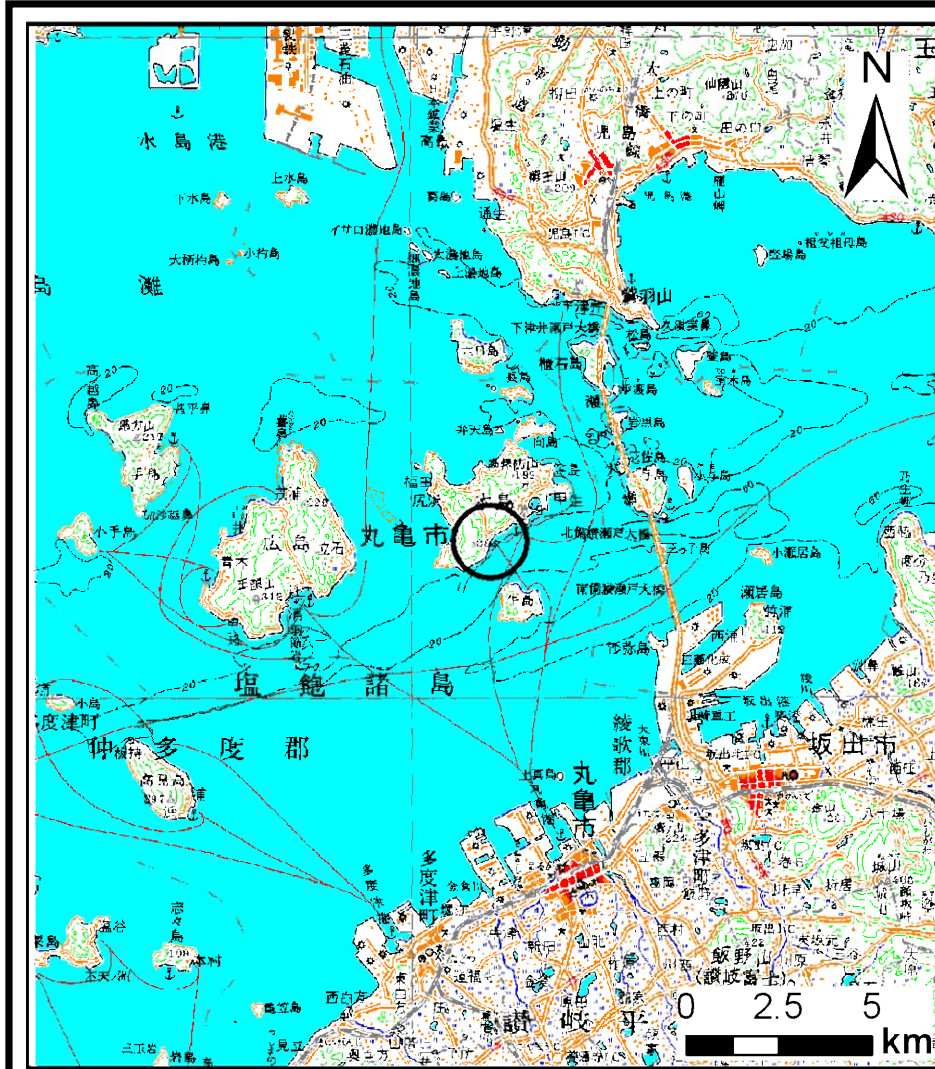
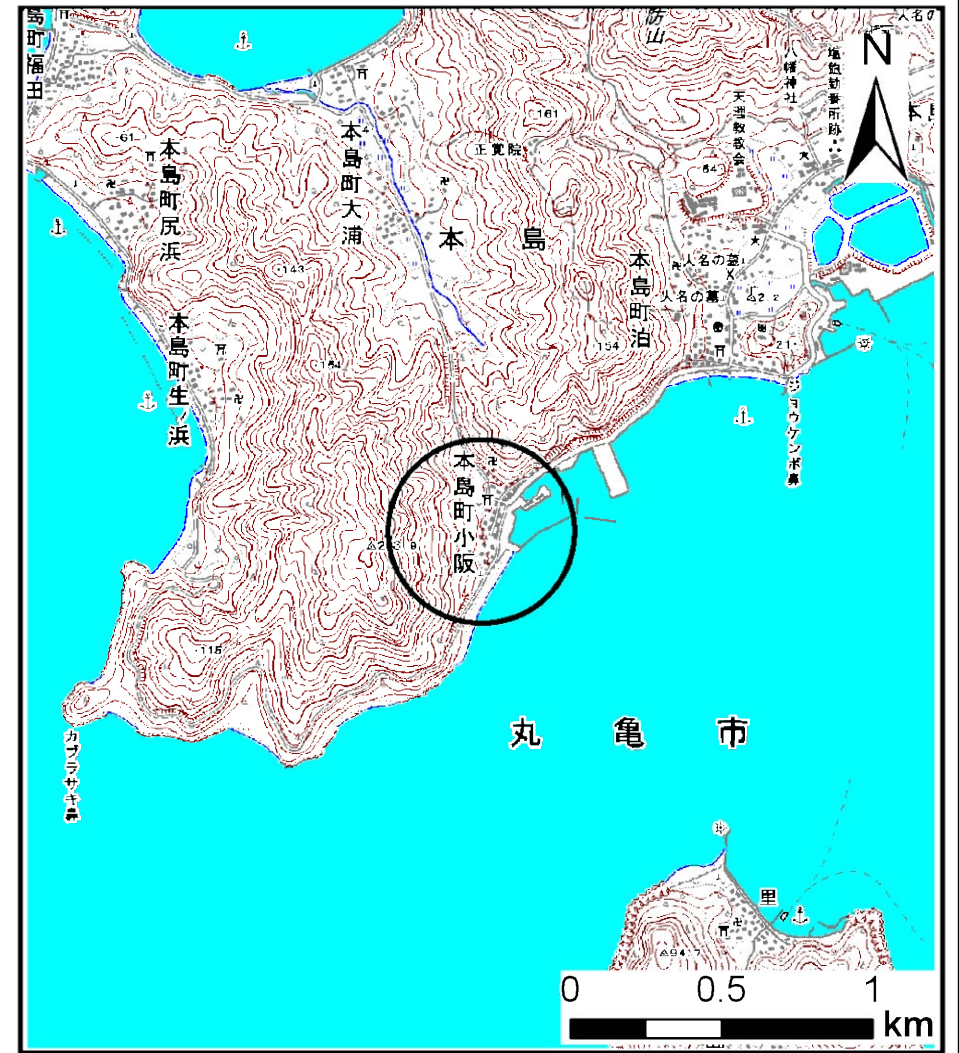


土砂災害警戒区域等の指定の公示に係る図書（その1）



(1/200,000)



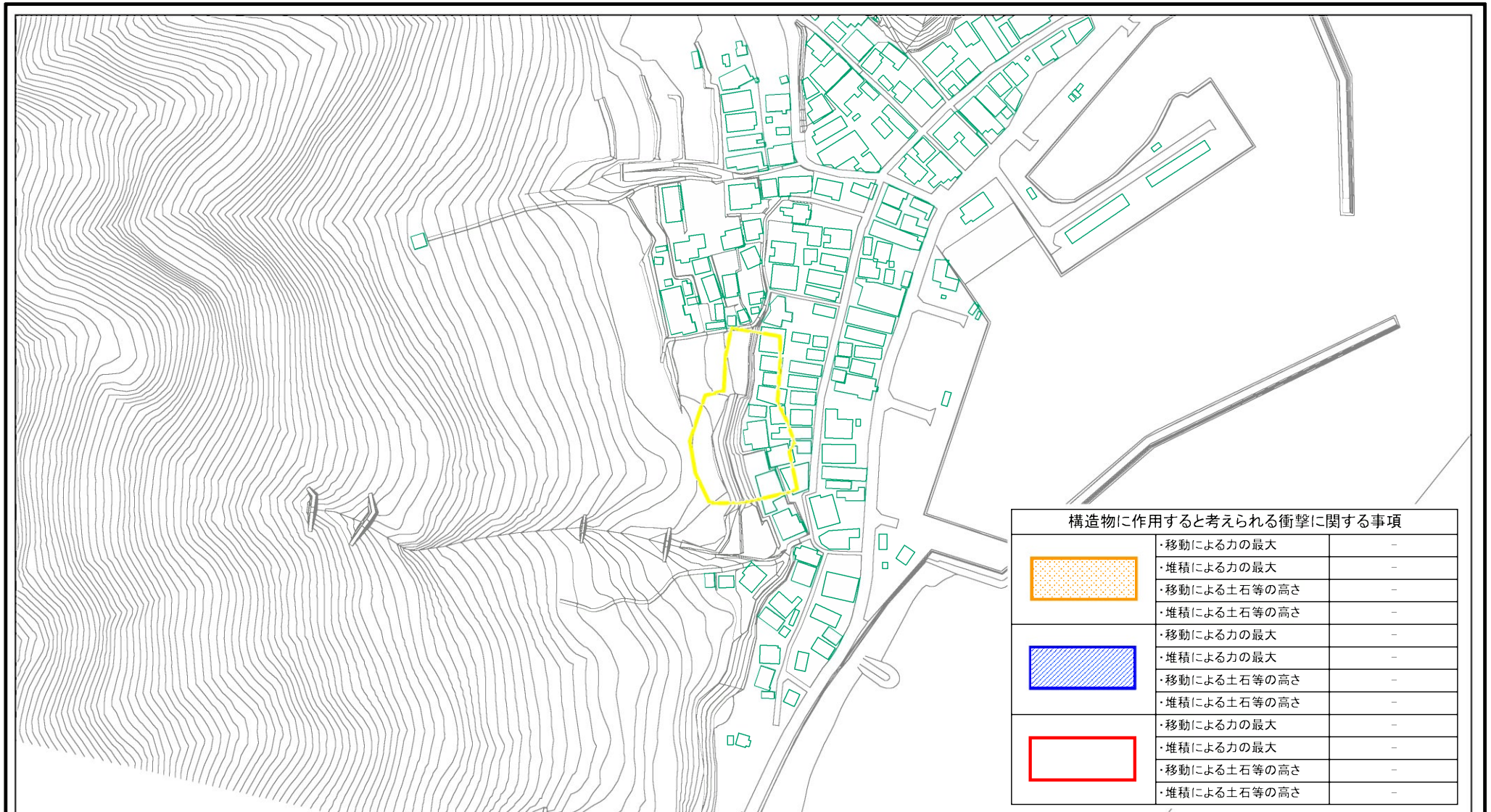
(1/25,000)

様式－1（急）
土砂災害警戒区域・土砂災害特別警戒区域 位置図

| | |
|---------|-----------|
| 自然現象の種類 | 急傾斜地の崩壊 |
| 箇所番号 | I-337 |
| 箇所名 | 小坂 (A) _2 |
| 所在地 | 丸亀市本島町小阪 |

この地図は、国土地理院長の承認を得て、同院発行の数値地図200000（地図画像）、及び数値地図25000（地図画像）を複製したものである。（承認番号 平21業複、第50号）

土砂災害警戒区域等の指定の公示に係る図書(その2)



0 25 50 100
m

様式-2(急)

土砂災害警戒区域・土砂災害特別警戒区域
区域図(その2)

| | |
|---|------------------|
| 土砂災害防止法施行令第二条の基準に該当する区域 | [Yellow outline] |
| 土砂災害防止法施行令第三条の基準に該当する区域 | [Orange dotted] |
| 土砂等の(移動)高さが1m以下の場合、土砂等の移動による力が100kN/mを超える区域 | [Blue hatched] |
| 土砂等の堆積の高さが3mを超える区域 | [Red outline] |
| それ以外の区域 | [White] |



縮尺

1:2,500

| | | | |
|---------|------------|------|----------|
| 自然現象の種類 | 急傾斜地の崩壊 | 箇所番号 | I-337 |
| 告示番号 | 香川県告示第135号 | 箇所名 | 小坂(A)_2 |
| 告示年月日 | 平成26年3月24日 | 所在地 | 丸亀市本島町小阪 |