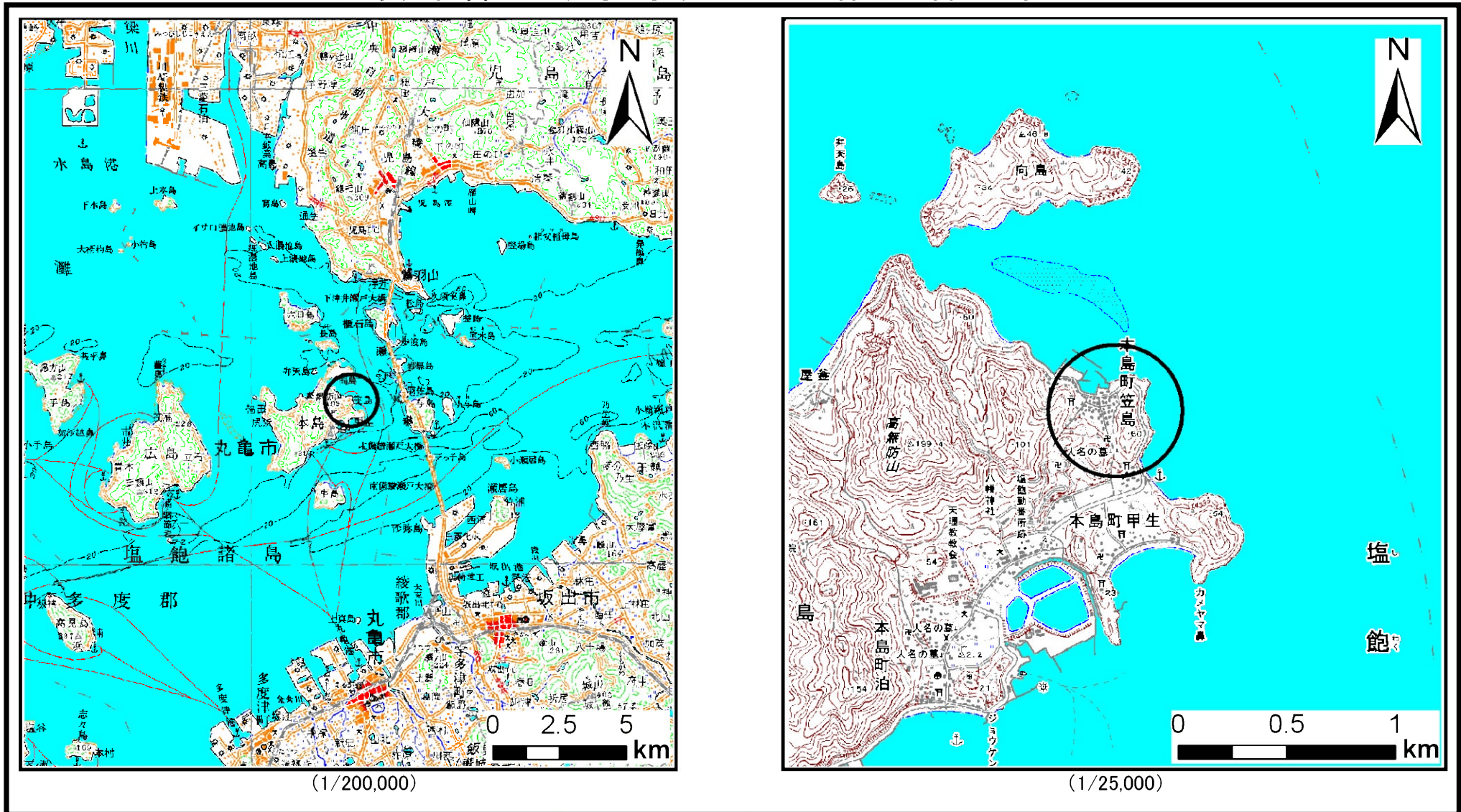


土砂災害警戒区域等の指定の公示に係る図書（その1）

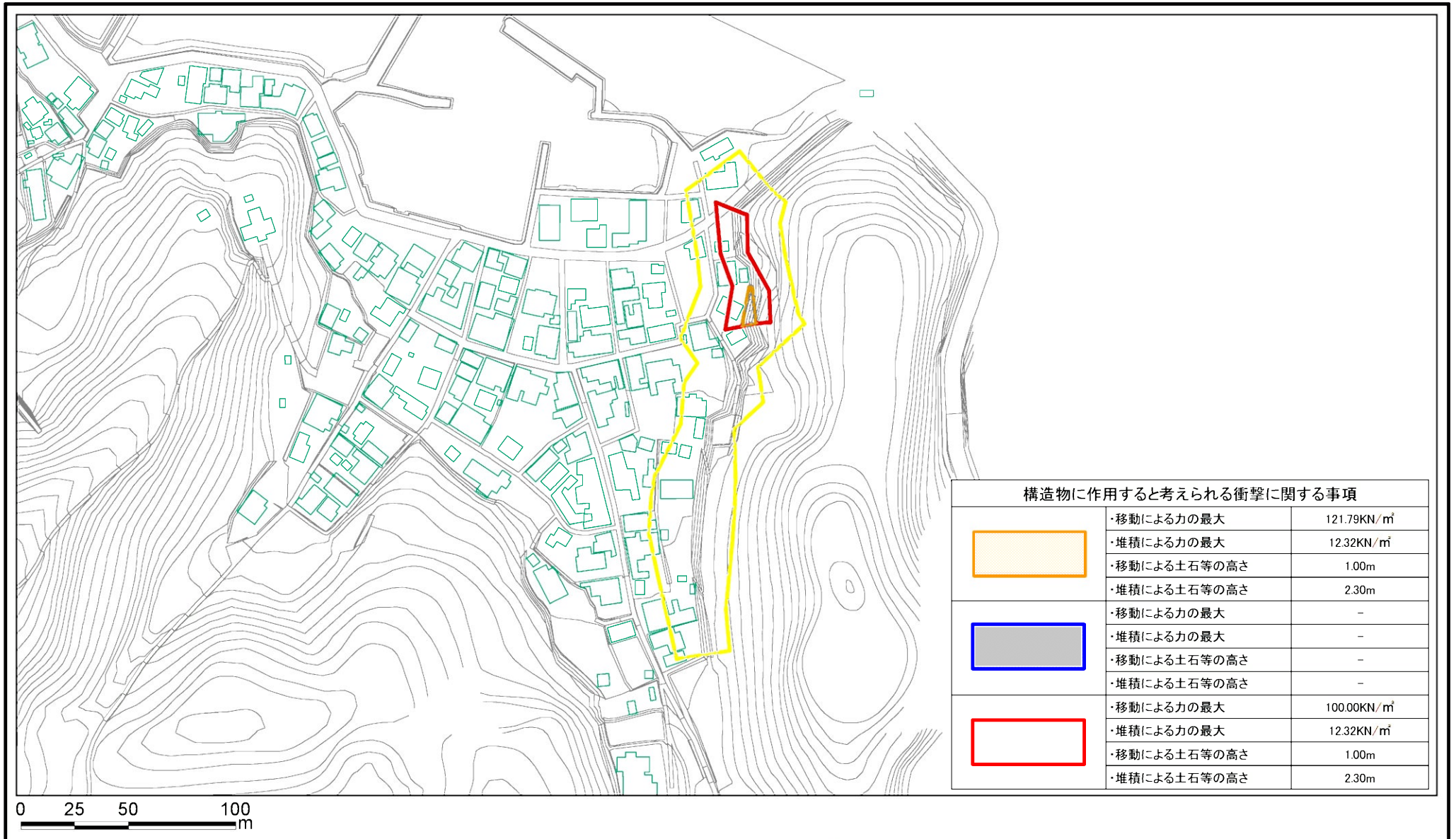





様式-1 (土)
土砂災害警戒区域・土砂災害特別警戒区域 位置図

| | |
|---------|----------|
| 自然現象の種類 | 急傾斜地の崩壊 |
| 箇所番号 | I-335 |
| 箇所名 | 城根 (B) |
| 所在地 | 丸亀市本島町笠島 |

この地図は、国土地理院長の承認を得て、同院発行の数値地図200000（地図画像）、及び数値地図25000（地図画像）を複製したものである。（承認番号 平21業複、第50号）

土砂災害警戒区域等の指定の公示に係る図書(その2)



| 構造物に作用すると考えられる衝撃に関する事項 | | |
|---------------------------------------------------------------------------------------|--------------|-------------------------|
|  | ・移動による力の最大 | 121.79KN/m ² |
| | ・堆積による力の最大 | 12.32KN/m ² |
| | ・移動による土石等の高さ | 1.00m |
| | ・堆積による土石等の高さ | 2.30m |
|  | ・移動による力の最大 | - |
| | ・堆積による力の最大 | - |
| | ・移動による土石等の高さ | - |
| | ・堆積による土石等の高さ | - |
|  | ・移動による力の最大 | 100.00KN/m ² |
| | ・堆積による力の最大 | 12.32KN/m ² |
| | ・移動による土石等の高さ | 1.00m |
| | ・堆積による土石等の高さ | 2.30m |

様式-2(急)

土砂災害警戒区域・土砂災害特別警戒区域
区域図(その2)

土砂災害防止法施行令第二条の基準に該当する区域

土砂災害防止法
施行令第三条の
基準に該当する
区域

土石等の(移動)高さが1m以下の場合、
土石等の移動による力が100kN/m²を超える区域
土石等の堆積の高さが3mを超える区域
それ以外の区域



縮尺

1:2,500

自然現象
の種類

告示番号

告示年月日

急傾斜地の崩壊

香川県告示第135号

平成26年3月24日

箇所番号

箇所名

所在地

I-335

城根(B)

丸亀市本島町笠島