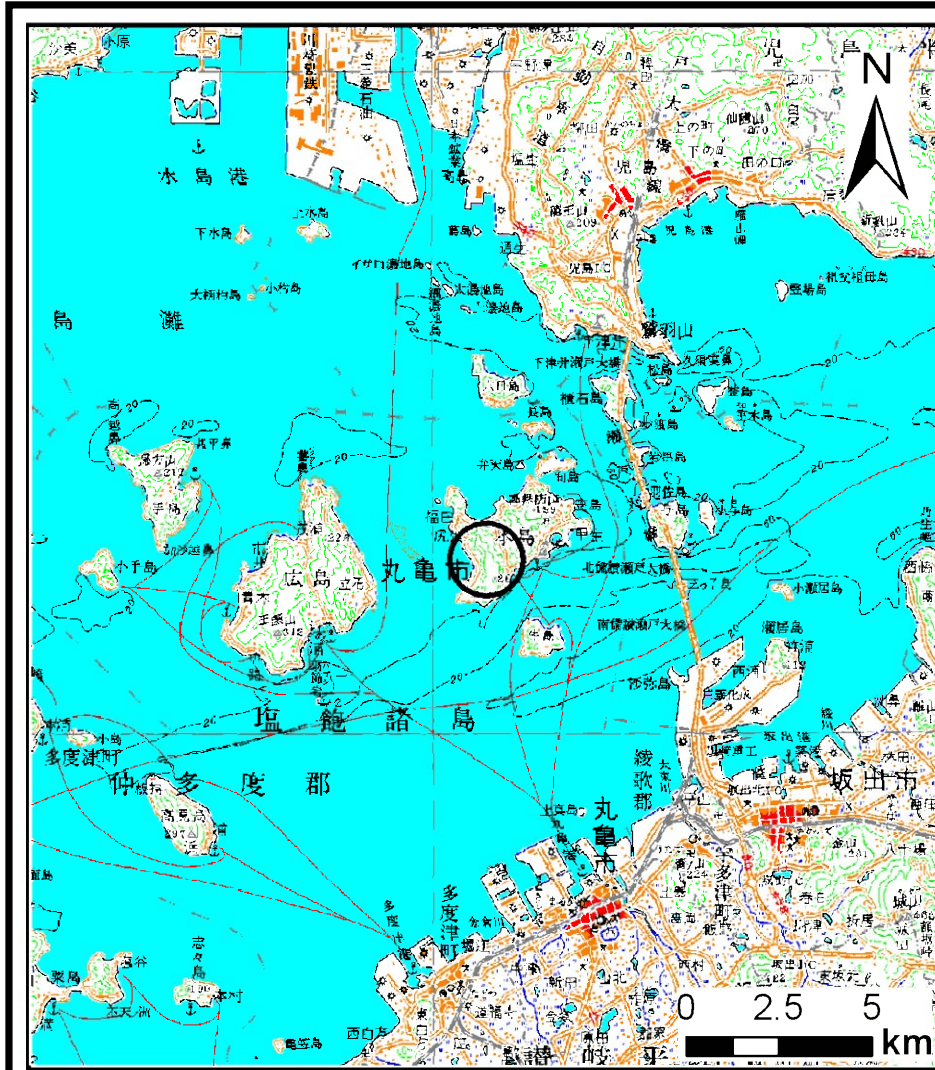
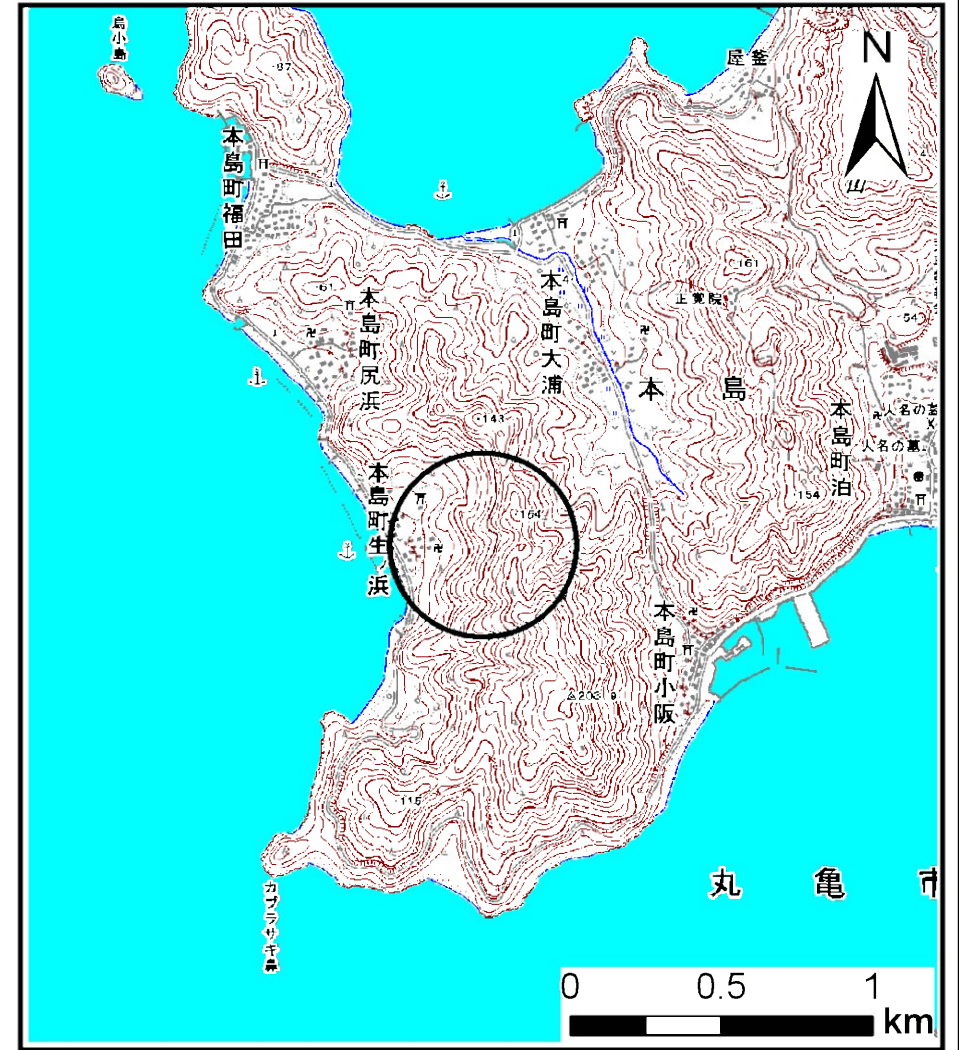


土砂災害警戒区域等の指定の公示に係る図書（その1）



(1/200,000)



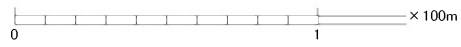
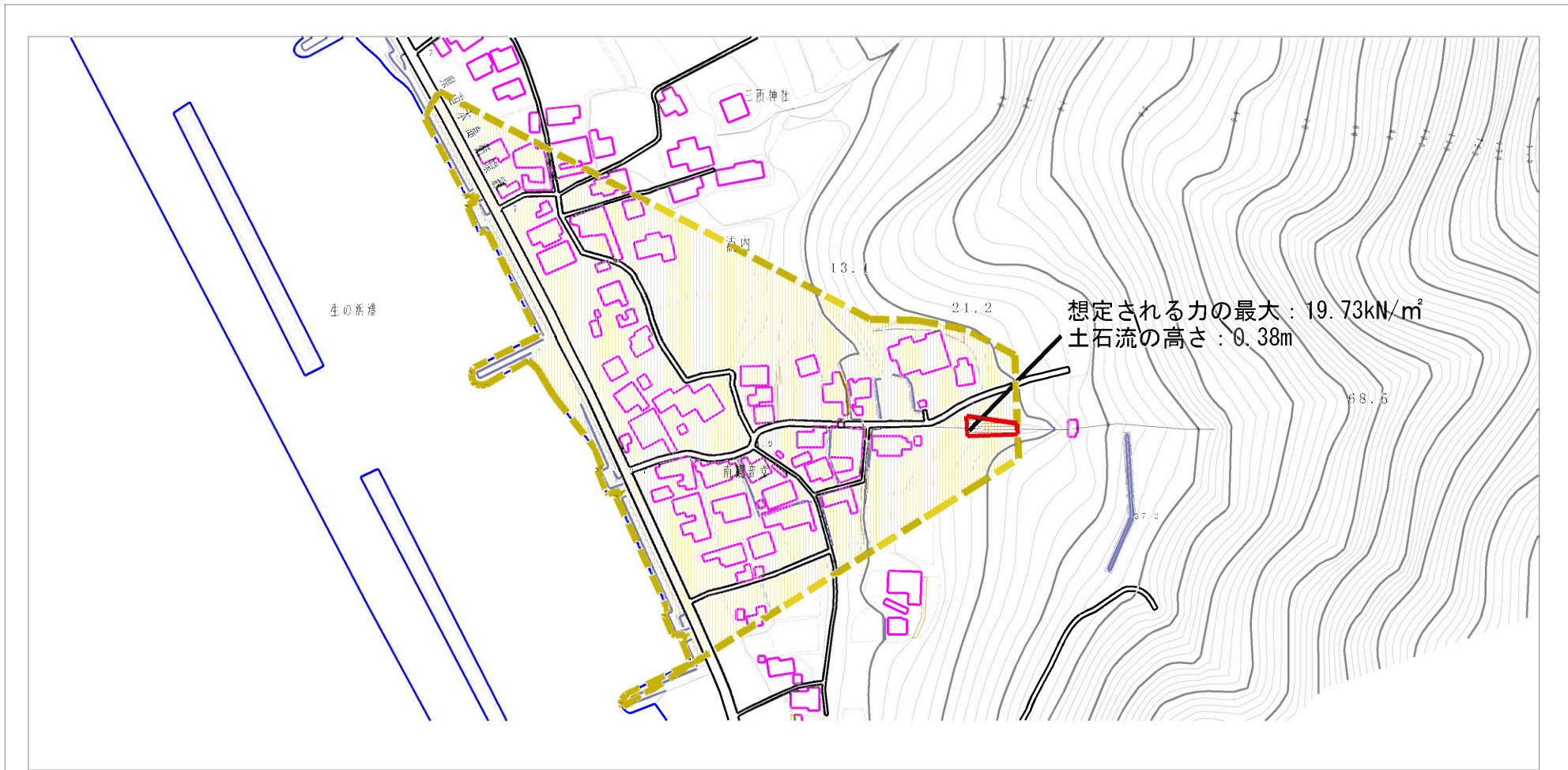
(1/25,000)

様式-1 (土)
土砂災害警戒区域・土砂災害特別警戒区域 位置図

| | |
|---------|-----------|
| 自然現象の種類 | 土石流 |
| 溪流番号 | 2-59-I |
| 溪流名 | 南生の浜川 |
| 所在地 | 丸亀市本島町生ノ浜 |

この地図は、国土地理院長の承認を得て、同院発行の数値地図200000（地図画像）、及び数値地図25000（地図画像）を複製したものである。（承認番号 平21業複、第50号）

土砂災害警戒区域等の指定の公示に係る図書（その2）



| | | | | | |
|--|-------------------------|--|------------------------|---------------------|------------------|
| 様式-2(土) 土砂災害警戒区域・土砂災害特別警戒区域 区域図 | 土砂災害防止法施行令第二条の基準に該当する区域 | | N 縮尺 1:2,500 | 自然現象の種類 土石流 | 溪流番号 2-59- I |
| | 土砂災害防止法施行令第三条の基準に該当する区域 | | | 告示番号 香川県告示第135号 | 溪流名 南生の浜川 |
| | それ以外の区域 | | | 告示年月日 平成26年3月24日 | 所在地 丸亀市本島町生ノ浜 |