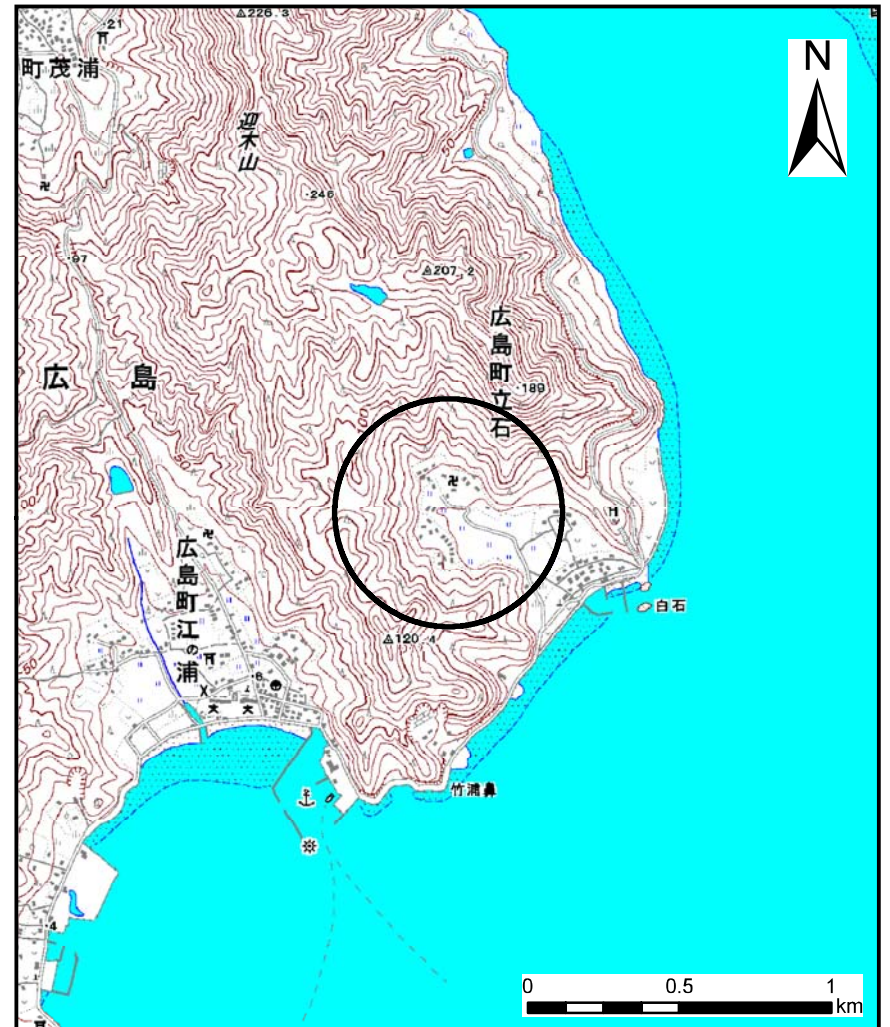
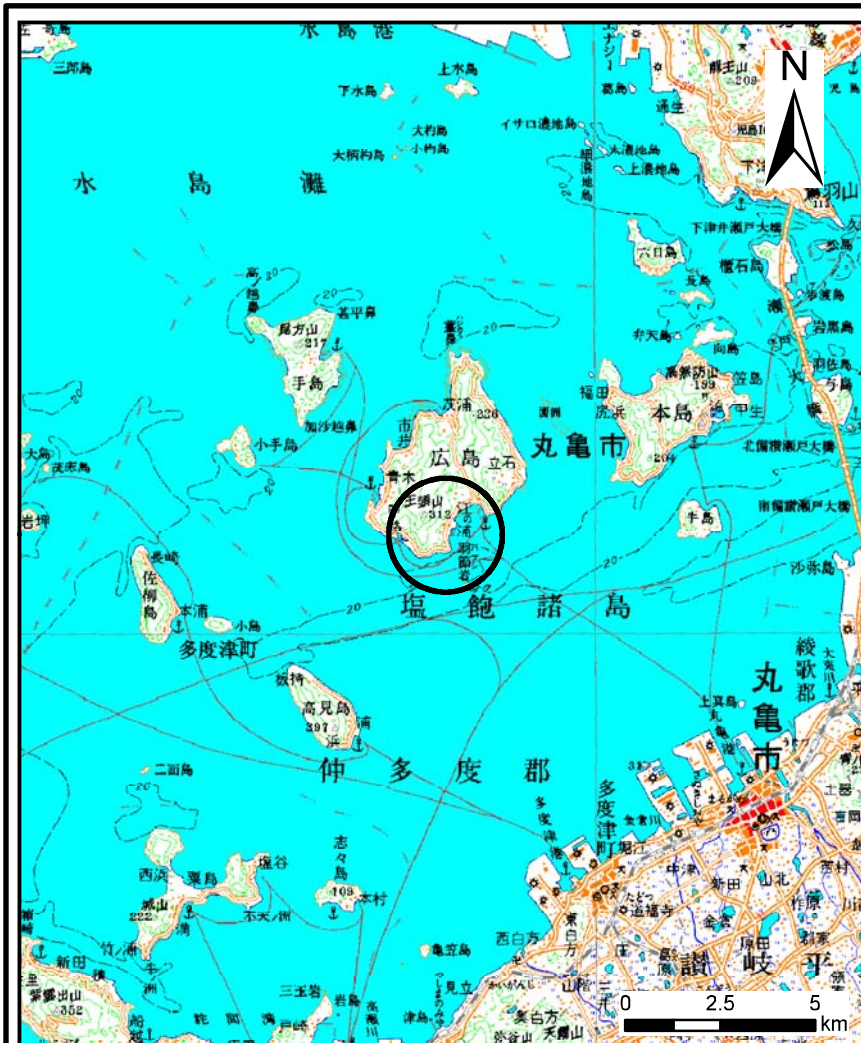


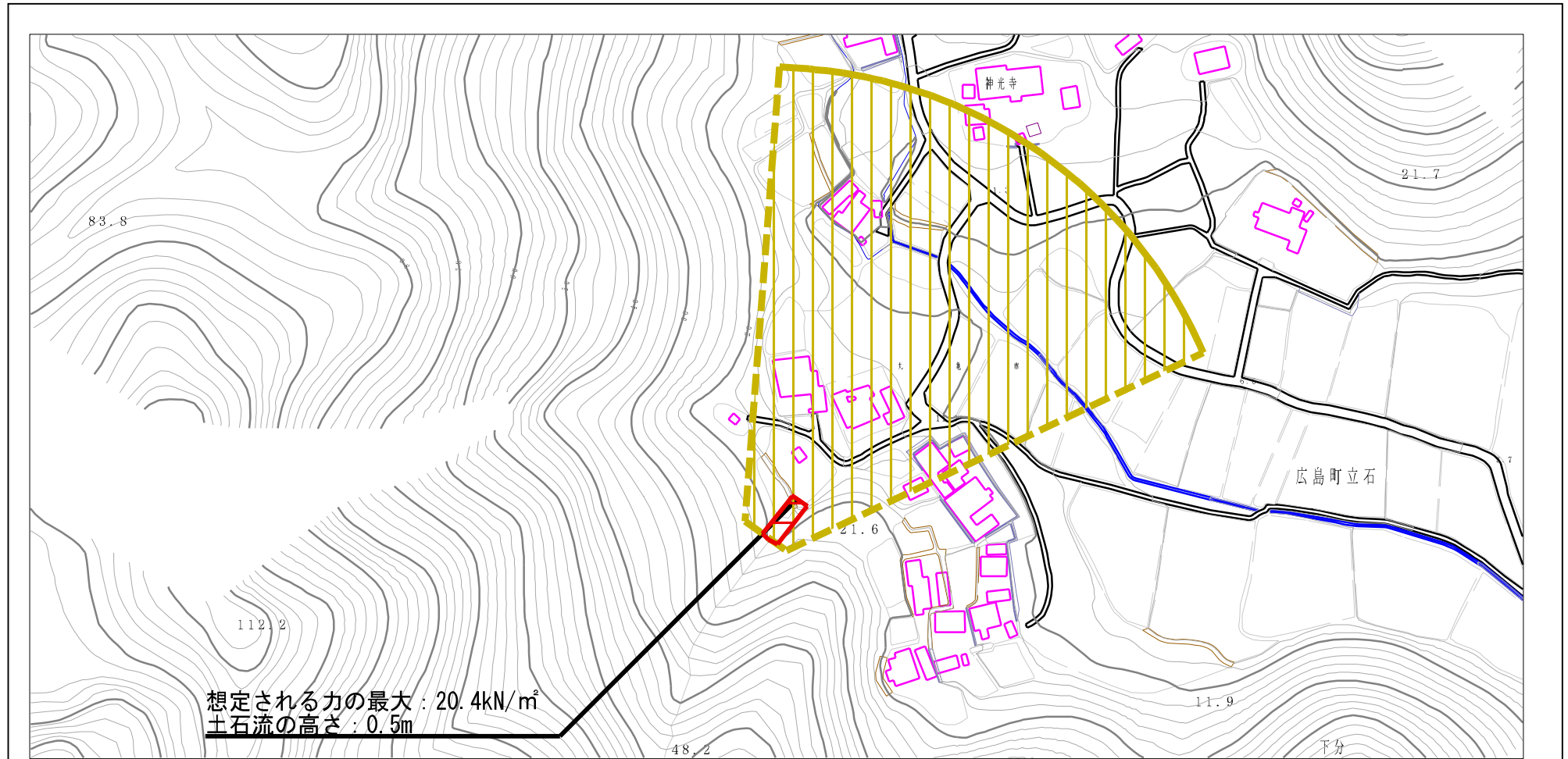
土砂災害警戒区域等の指定の公示に係る図書(その1)



様式-1(土) 土砂災害警戒区域・土砂災害特別警戒区域 位置図	自然現象の種類	土石流
	溪流番号	2-26- I
	溪流名	南立石川
	所在地	丸亀市広島町立石

この地図は、国土地理院長の承認を得て、同院発行の数値地図200000(地図画像)及び数値地図25000(地図画像)を複製したものである。(承認番号 平21業複、第50号)

土砂災害警戒区域等の指定の公示に係る図書（その2）



様式-2(土) 土砂災害警戒区域・土砂災害特別警戒区域 区域図	土砂災害防止法施行令第二条の基準に該当する区域 (土砂災害警戒区域)		N 縮尺 1:2,500	自然現象 の種類	土石流	区域番号	2-26- I
	土砂災害防止法施行令第三条の基準に該当する区域 (土砂災害特別警戒区域)			告示番号	香川県告示第135号	区域名	南立石川
	土砂の高さが1mを超える場合、土石等の移動による力が50kN/m ² を超える区域		告示年月日	平成26年3月24日	所在地	丸亀市広島町立石	
	土砂の高さが1mを超える場合、土石等の移動による力が50kN/m ² を超えない区域						
その他の区域							