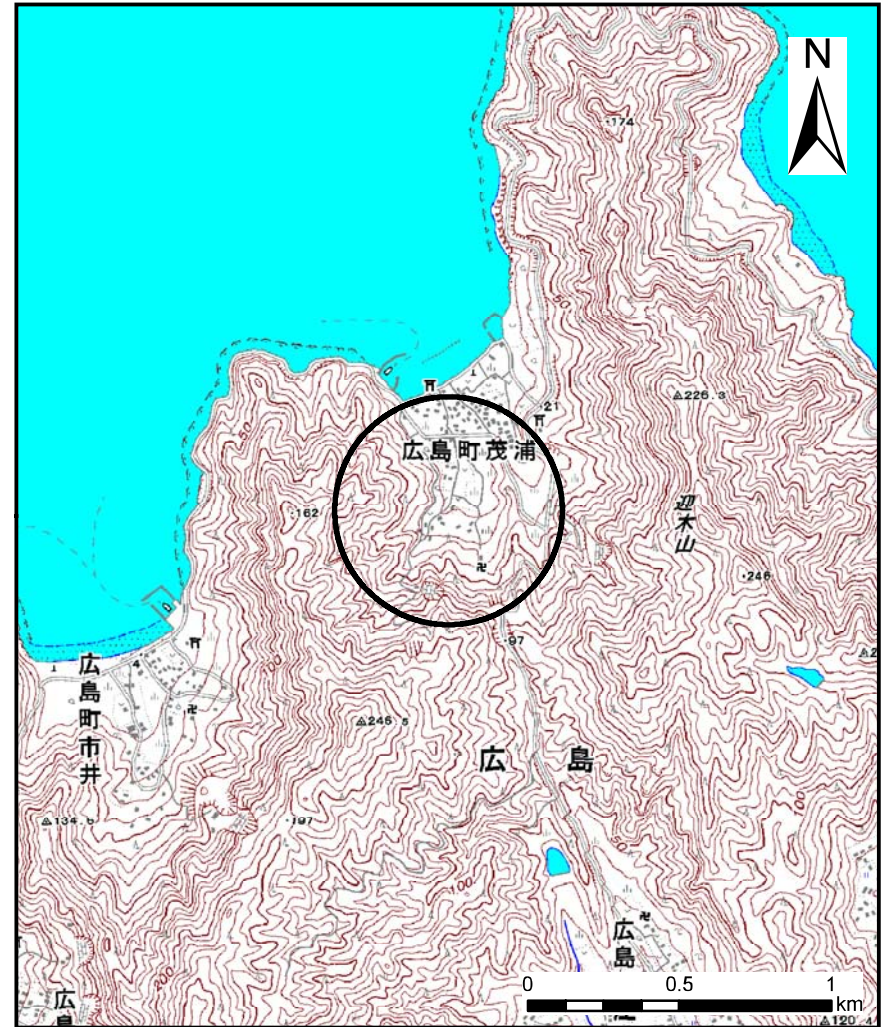
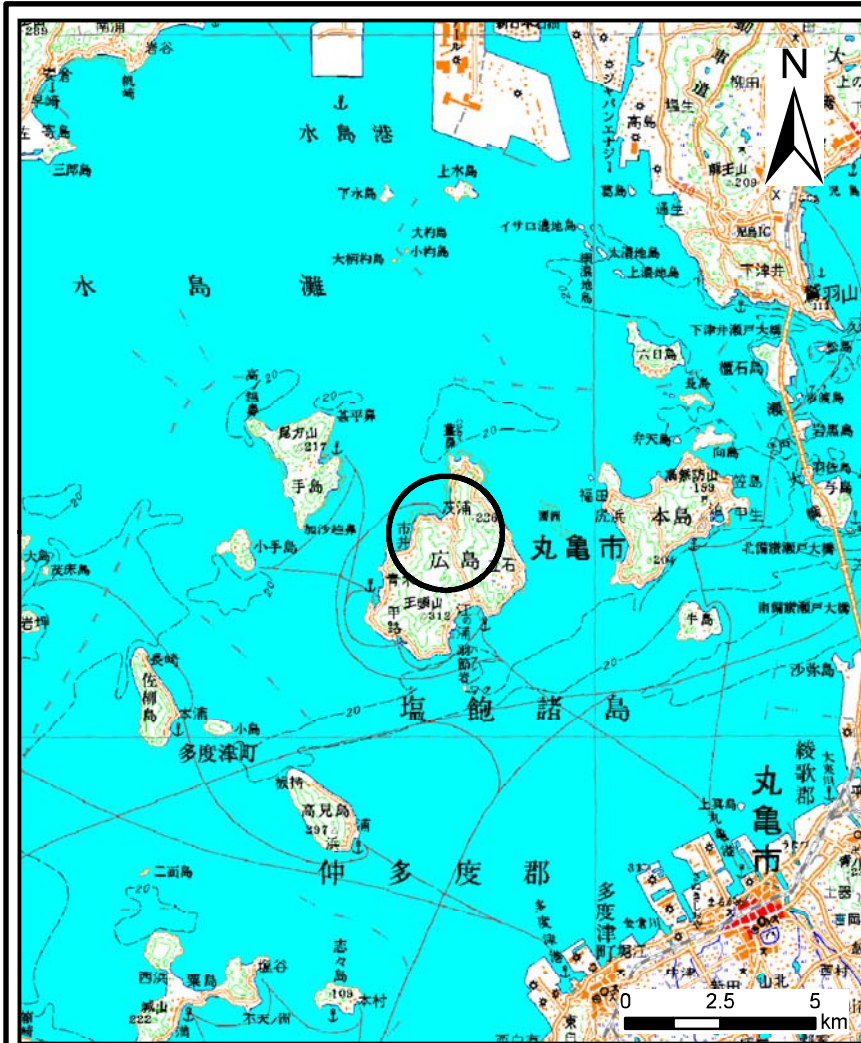


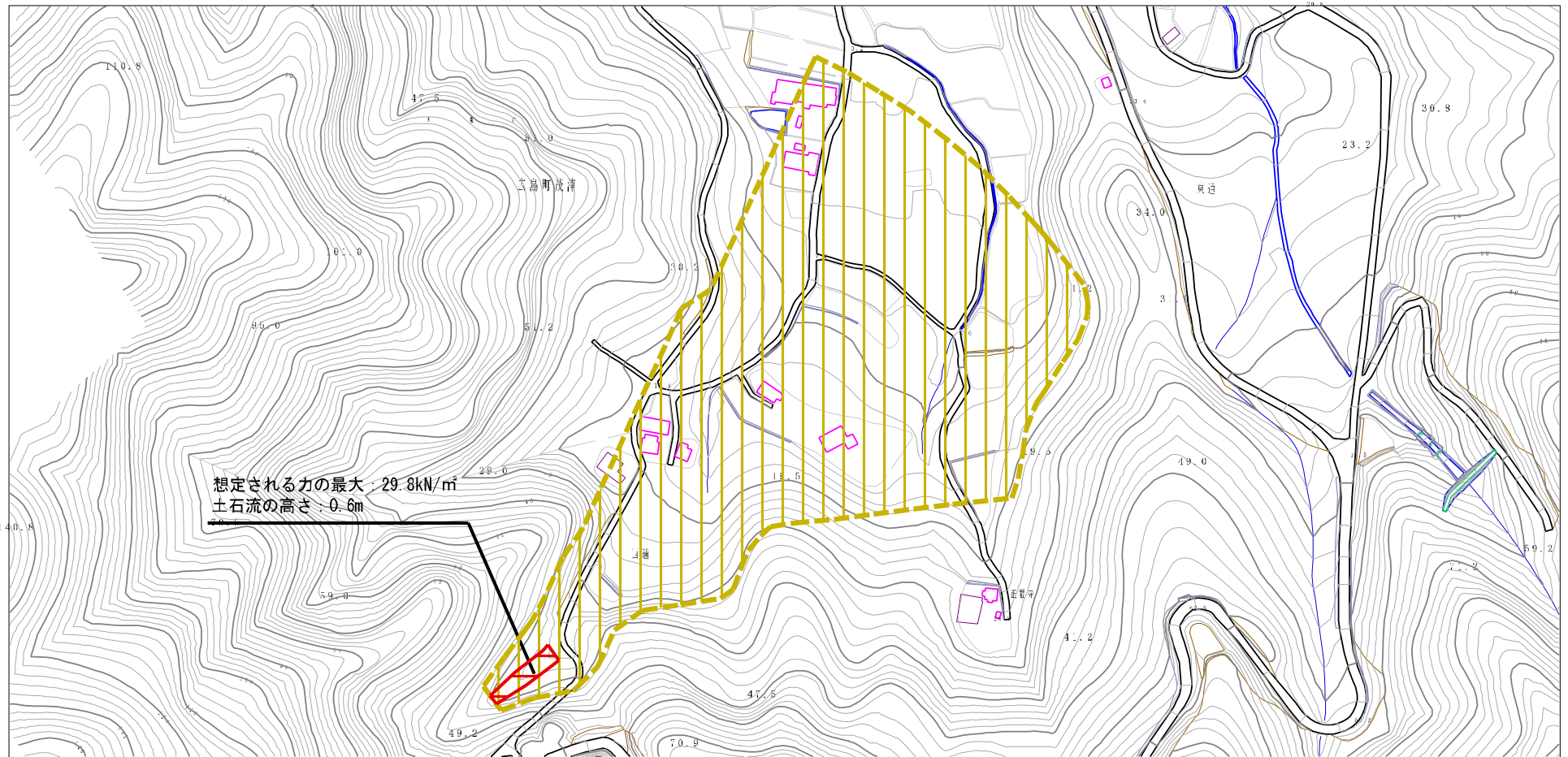
土砂災害警戒区域等の指定の公示に係る図書(その1)



様式-1(土) 土砂災害警戒区域・土砂災害特別警戒区域 位置図	自然現象の種類	土石流
	溪流番号	2-20-II
	溪流名	南茂浦川
	所在地	丸亀市広島町茂浦

この地図は、国土地理院長の承認を得て、同院発行の数値地図20000(地図画像)及び数値地図25000(地図画像)を複製したものである。(承認番号 平21業複、第50号)

土砂災害警戒区域等の指定の公示に係る図書（その2）



様式-2(土) 土砂災害警戒区域・土砂災害特別警戒区域 区域図	土砂災害防止法施行令第3条の基礎に該当する区域 (土砂災害警戒区域)		自然現象 の種類 土石流	区域番号	2-20-II
	土砂災害防止法施行令第3条の基礎に該当する区域 (土砂災害特別警戒区域)			告示番号	香川県告示第135号
	その他の区域			告示年月日	平成26年3月24日
			縮尺	1:2,500	