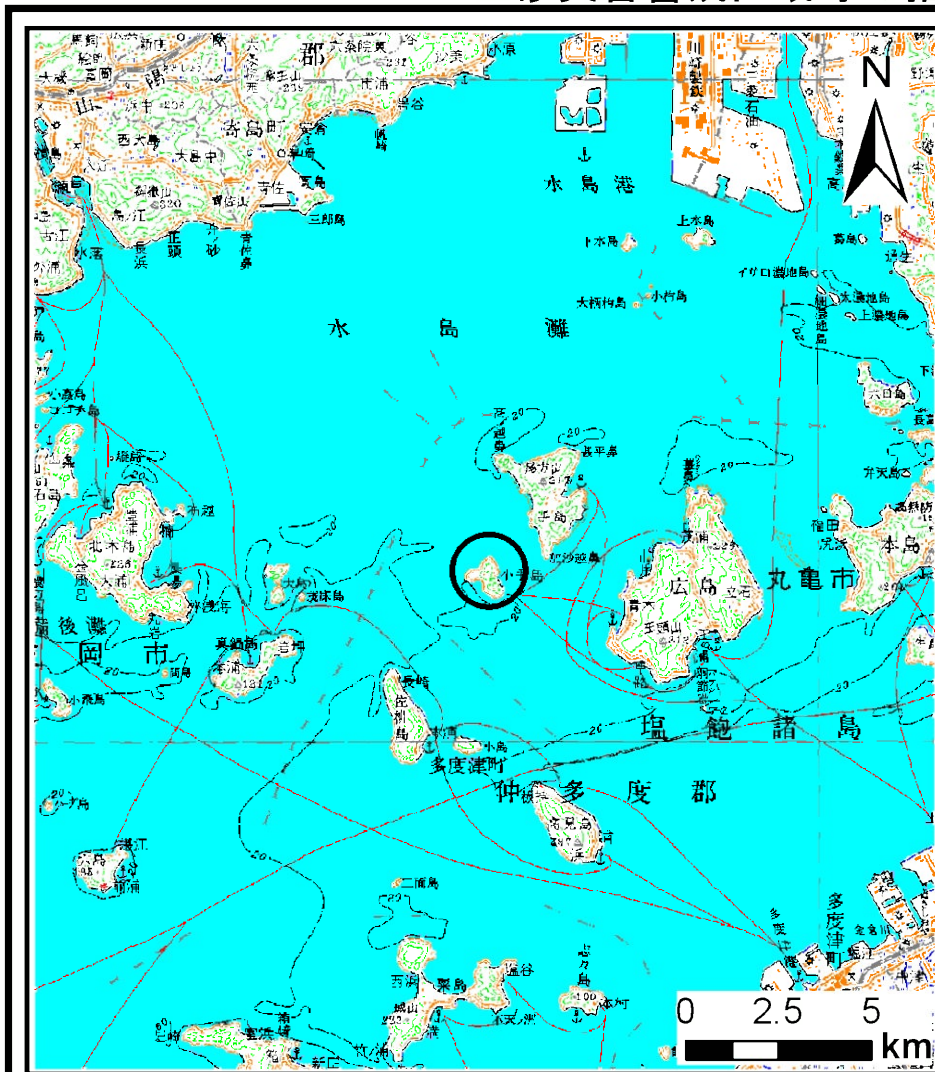
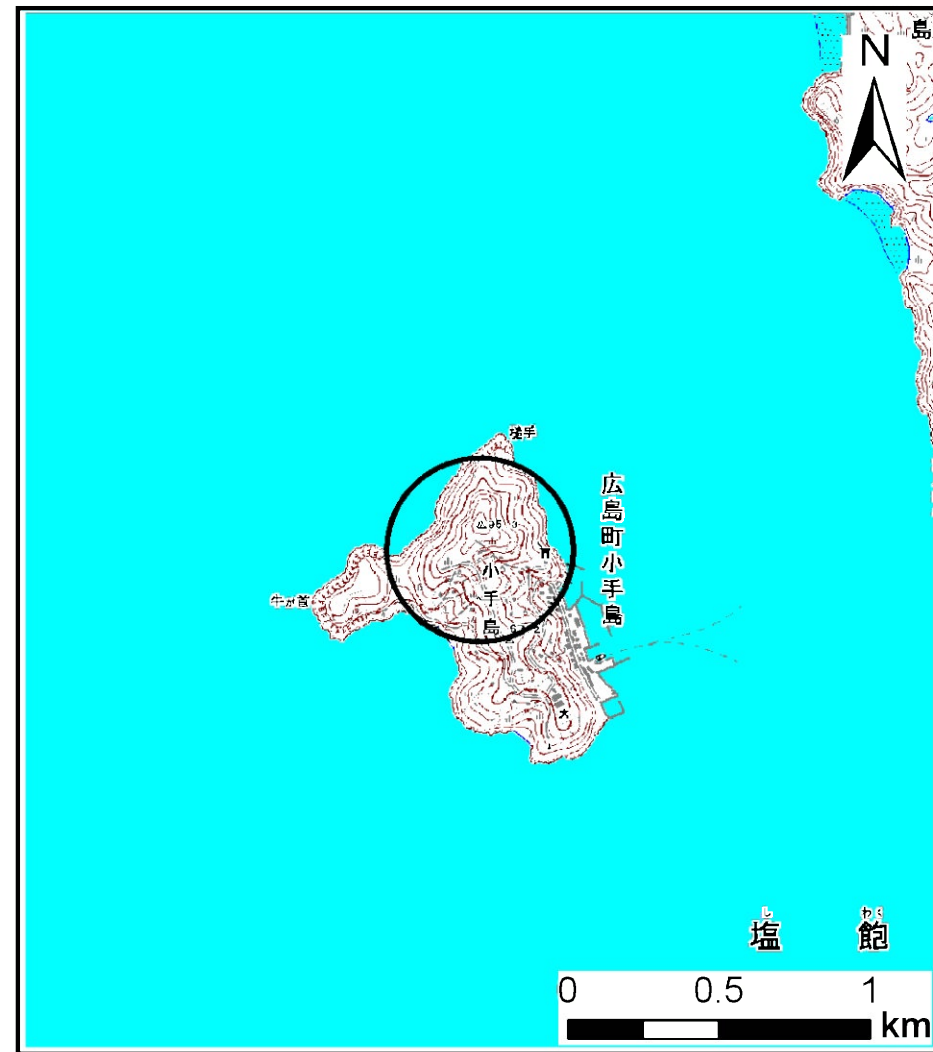


土砂災害警戒区域等の指定の公示に係る図書（その1）



(1/200,000)



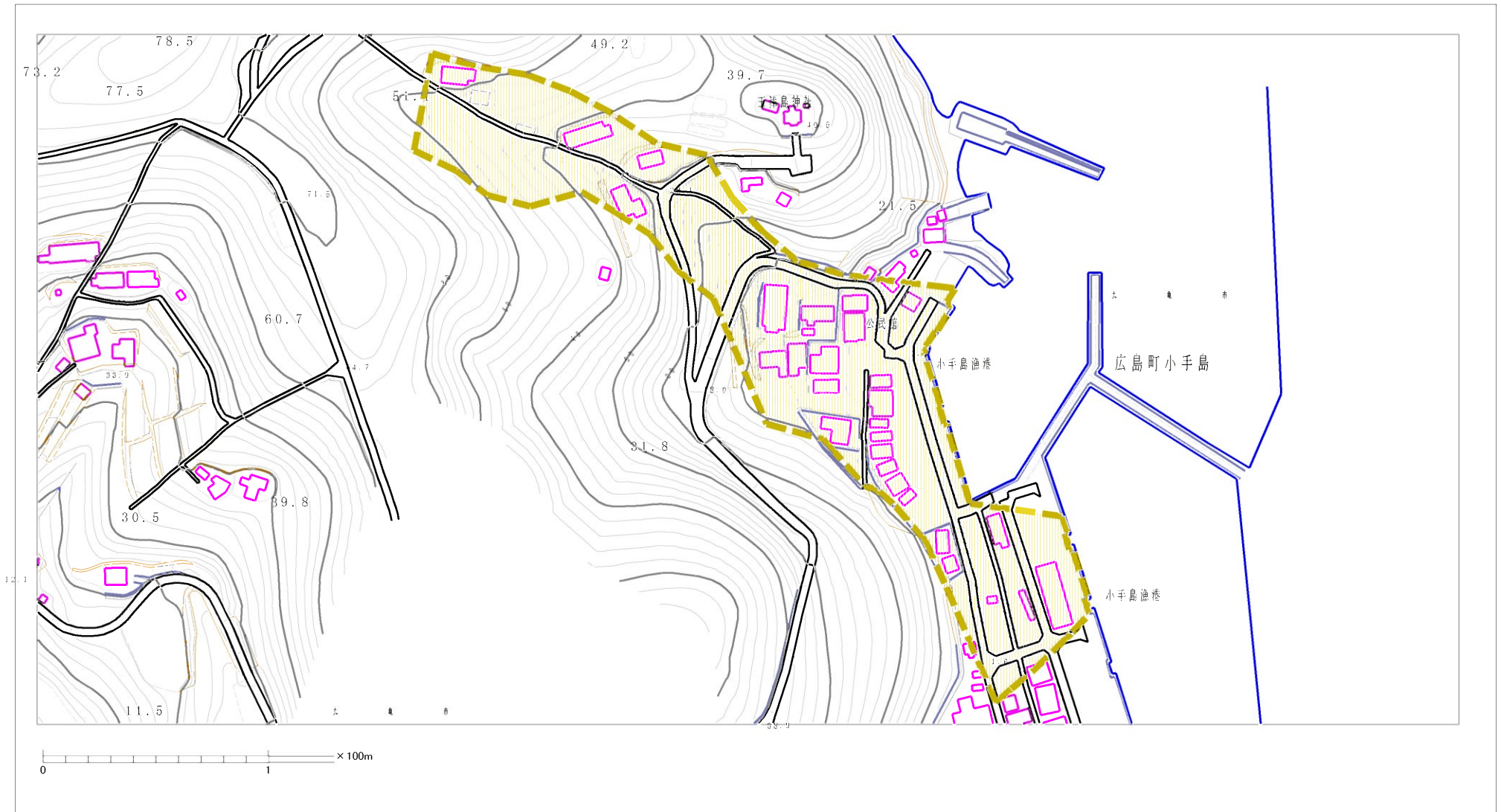
(1/25,000)

様式－1（土）
土砂災害警戒区域・土砂災害特別警戒区域 位置図

自然現象の種類	土石流
区域番号	2-14- I
区域名称	小手島川
所在地	丸亀市広島町小手島

この地図は、国土地理院長の承認を得て、同院発行の数値地図200000（地図画像）、及び数値地図25000（地図画像）を複製したものである。（承認番号 平21業複、第50号）

土砂災害警戒区域等の指定の公示に係る図書（その2）



様式-2(土) 土砂災害警戒区域・土砂災害特別警戒区域図	土砂災害防止法施行令第二条の基準に該当する区域		N 縮尺 1:2,500	自然現象の種類 土石流	溪流番号 2-14-I
	土砂災害防止法施行令第三条の基準に該当する区域			告示番号 香川県告示第135号	溪流名 小手島川
	それ以外の区域			告示年月日 平成26年3月24日	所在地 丸亀市広島町小手島