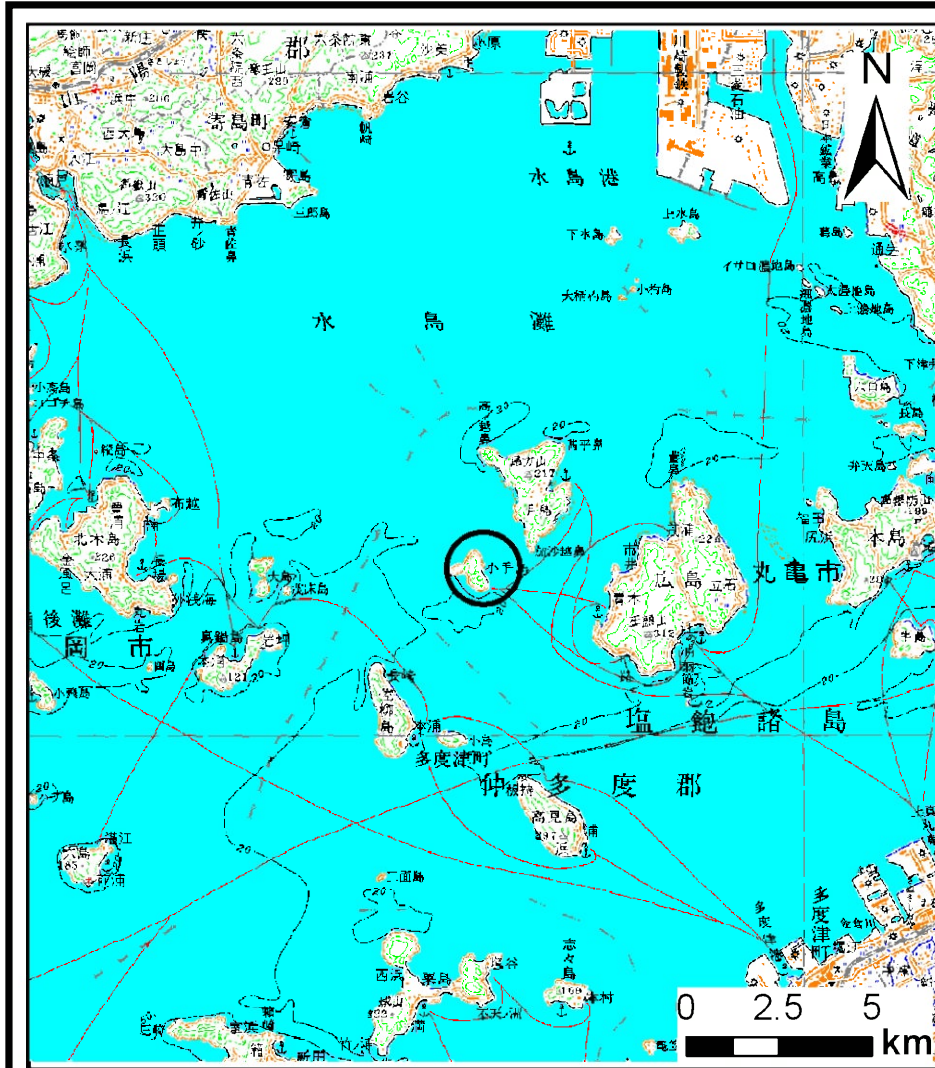
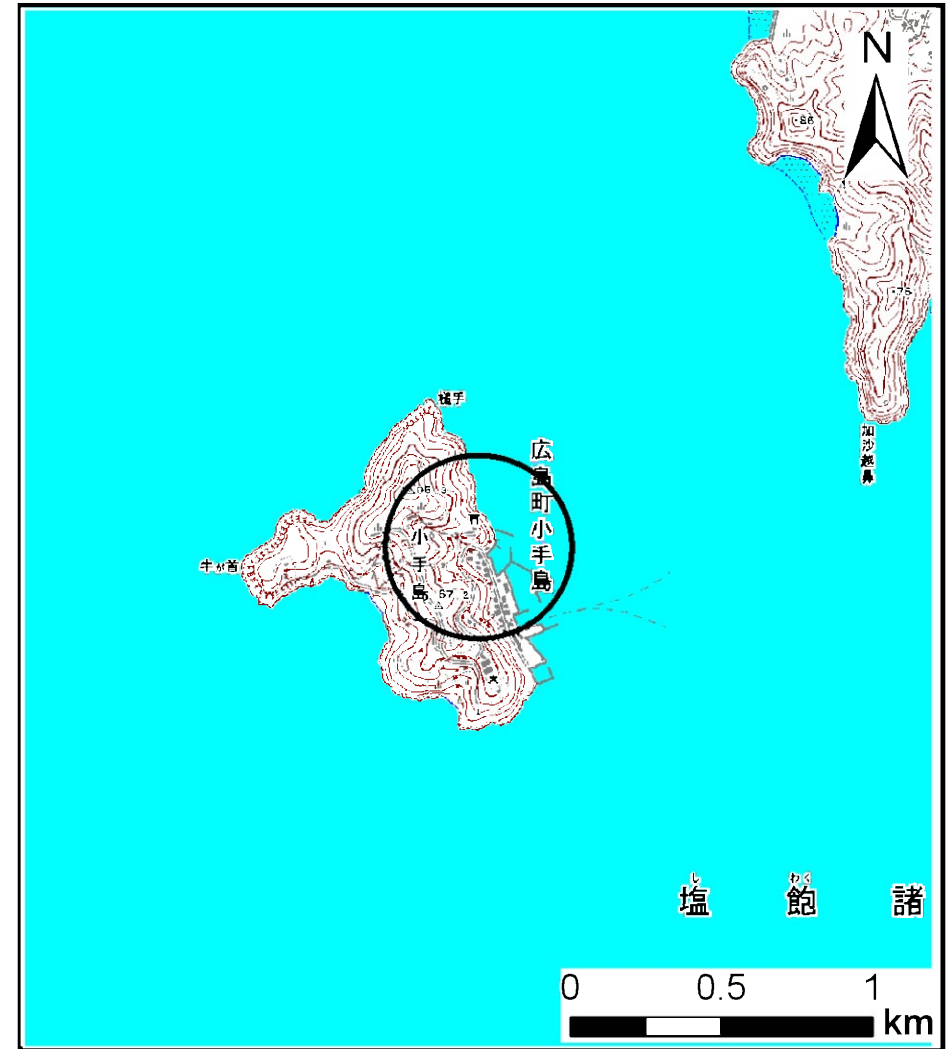


土砂災害警戒区域等の指定の公示に係る図書（その1）



(1/200,000)



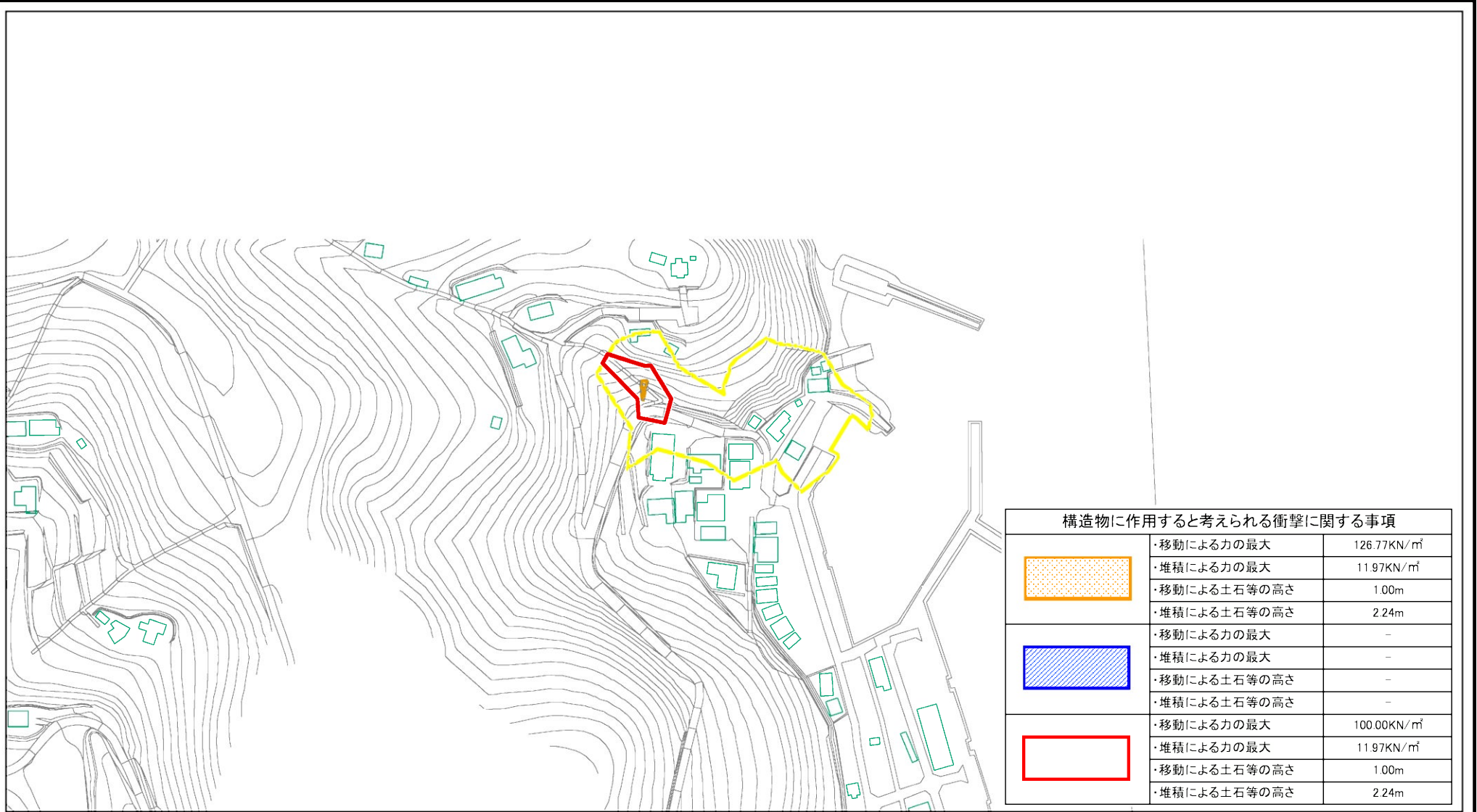
(1/25,000)

様式-1 (急)
土砂災害警戒区域・土砂災害特別警戒区域 位置図

自然現象の種類	急傾斜地の崩壊
箇所番号	I-851
箇所名	小手島 (3)
所在地	丸亀市広島町小手島

この地図は、国土地理院長の承認を得て、同院発行の数値地図200000（地図画像）、及び数値地図25000（地図画像）を複製したものである。（承認番号 平21業複、第50号）

土砂災害警戒区域等の指定の公示に係る図書(その2)



構造物に作用すると考えられる衝撃に関する事項		
	・移動による力の最大	126.77KN/m ²
	・堆積による力の最大	11.97KN/m ²
	・移動による土石等の高さ	1.00m
	・堆積による土石等の高さ	2.24m
	・移動による力の最大	-
	・堆積による力の最大	-
	・移動による土石等の高さ	-
	・堆積による土石等の高さ	-
	・移動による力の最大	100.00KN/m ²
	・堆積による力の最大	11.97KN/m ²
	・移動による土石等の高さ	1.00m
	・堆積による土石等の高さ	2.24m

0 25 50 100
m

様式-2(急) 土砂災害警戒区域・土砂災害特別警戒区域 区域図(その2)	土砂災害防止法施行令第二条の基準に該当する区域		N 縮尺 1:2,500	自然現象の種類	急傾斜地の崩壊	箇所番号	I-851
	土砂災害防止法施行令第三条の基準に該当する区域			告示番号	香川県告示第135号	箇所名	小手島(3)
	それ以外の区域			告示年月日	平成26年3月24日	所在地	丸亀市広島町小手島