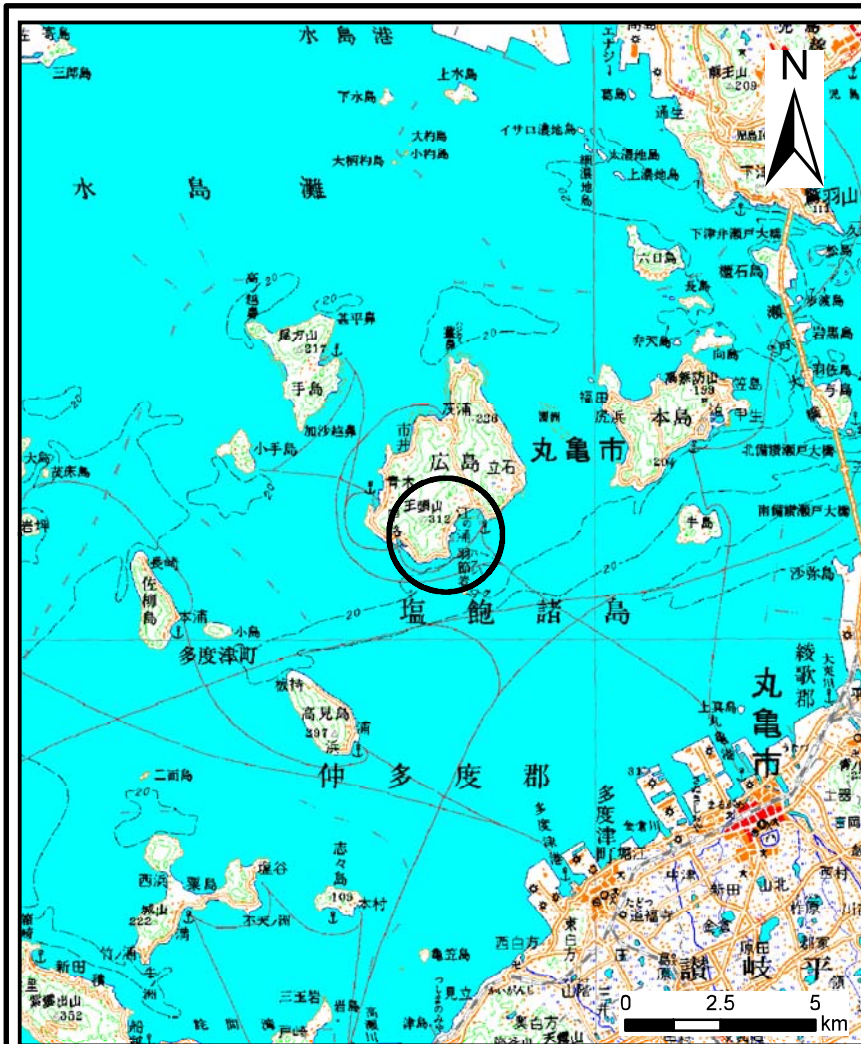
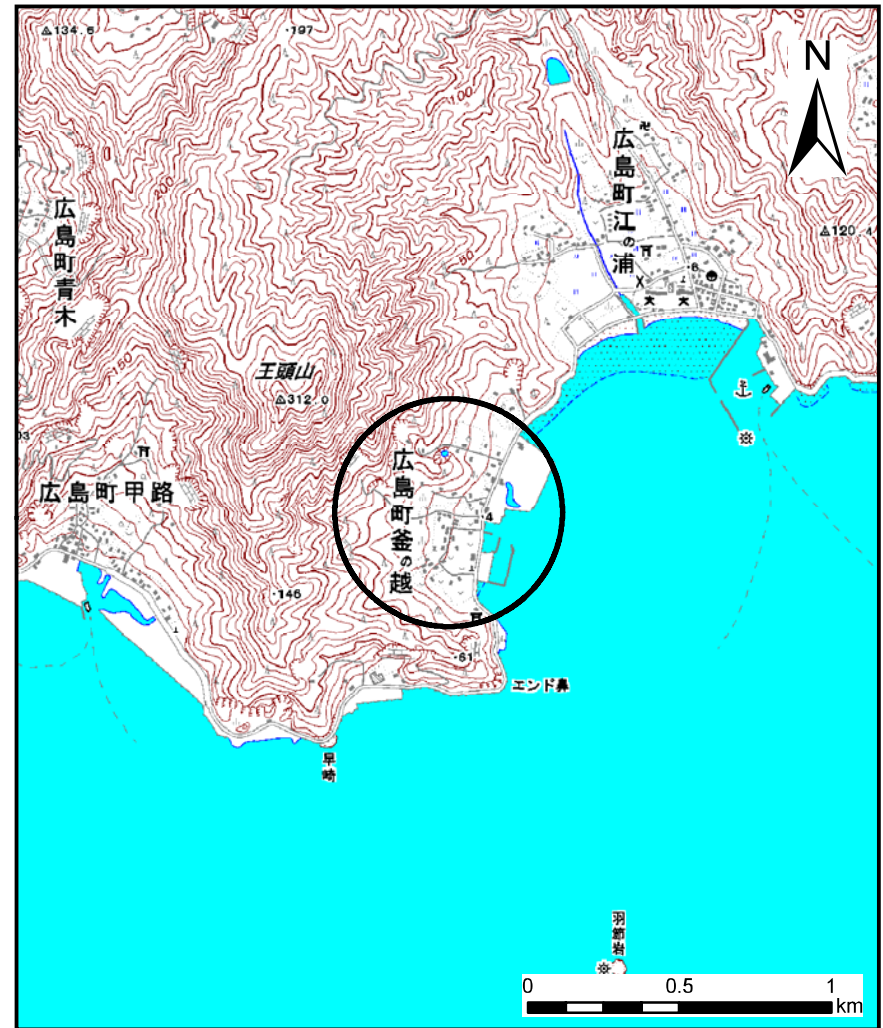


# 土砂災害警戒区域等の指定の公示に係る図書(その1)



(1/200,000)



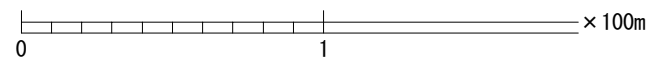
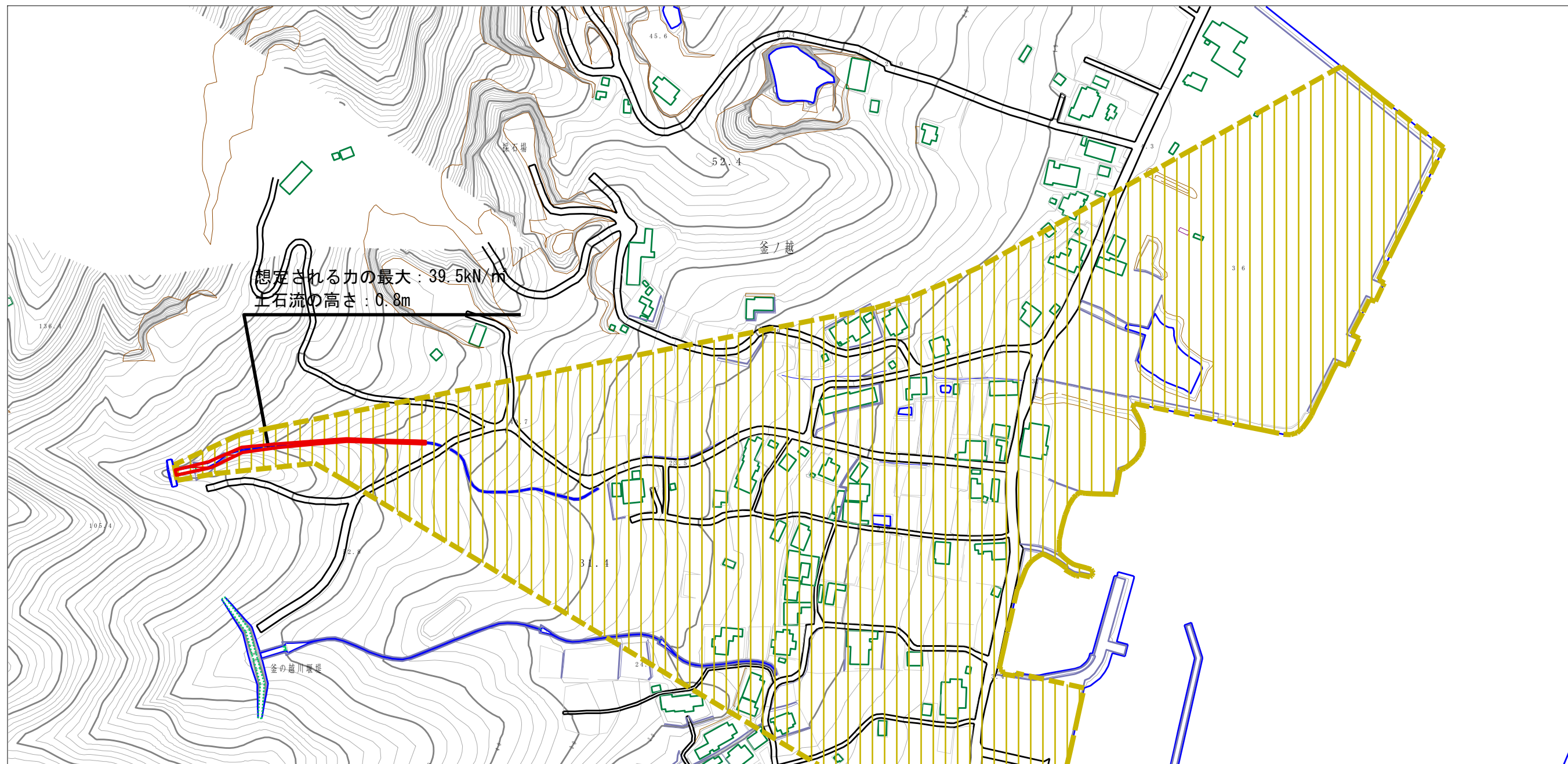
(1/25,000)

様式-1(土)

土砂災害警戒区域・土砂災害特別警戒区域  
位置図

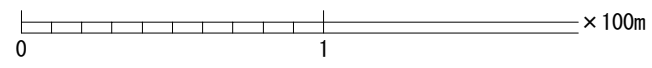
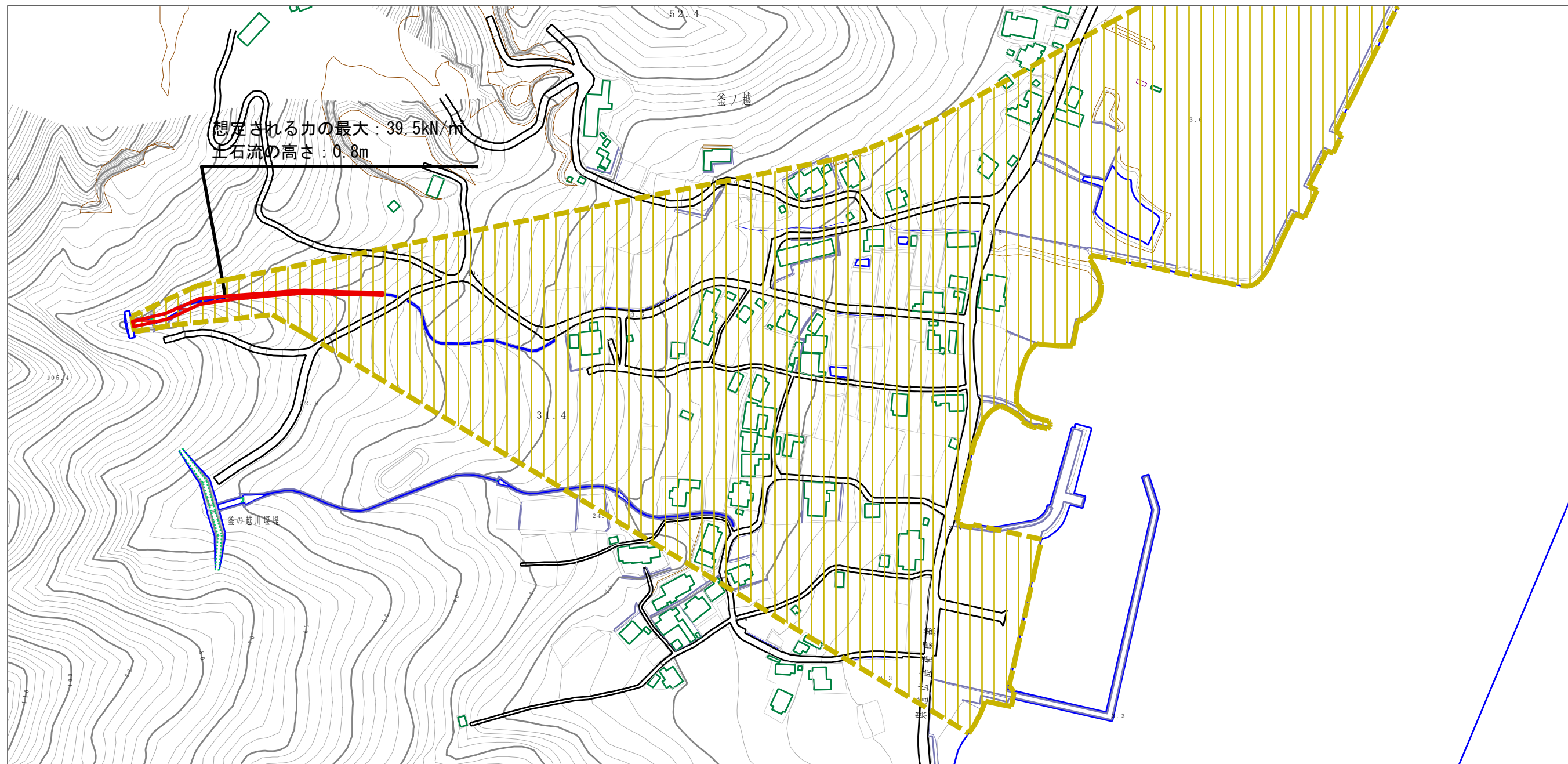
自然現象の種類	土石流
溪流番号	2-35- I
溪流名	中釜ノ越川
所在地	丸亀市広島町釜の越

土砂災害警戒区域等の指定の公示に係る図書（その2）



様式-2 (土) 土砂災害警戒区域・土砂災害特別警戒区域 区域図	土砂災害防止法施行令第2条の基準に該当する区域		N 縮尺 1:2,500	自然現象の種類	土石流	溪流番号	2-35-1
	土砂災害防止法施行令第3条の基準に該当する区域			告示番号	香川県告示第135号	溪流名	中釜ノ越川
	それ以外の区域			告示年月日	平成26年3月24日	所在地	丸亀市広島町釜の越

土砂災害警戒区域等の指定の公示に係る図書（その2）



様式-2 (土) 土砂災害警戒区域・土砂災害特別警戒区域 区域図	土砂災害防止法施行令第2条の基準に該当する区域		N 縮尺 1:2,500	自然現象の種類	土石流	溪流番号	2-35-1
	土砂災害防止法施行令第3条の基準に該当する区域			告示番号	香川県告示第135号	溪流名	中釜ノ越川
	土砂災害防止法施行令第3条の基準に該当する区域			告示年月日	平成26年3月24日	所在地	丸亀市広島町釜の越
	それ以外の区域						