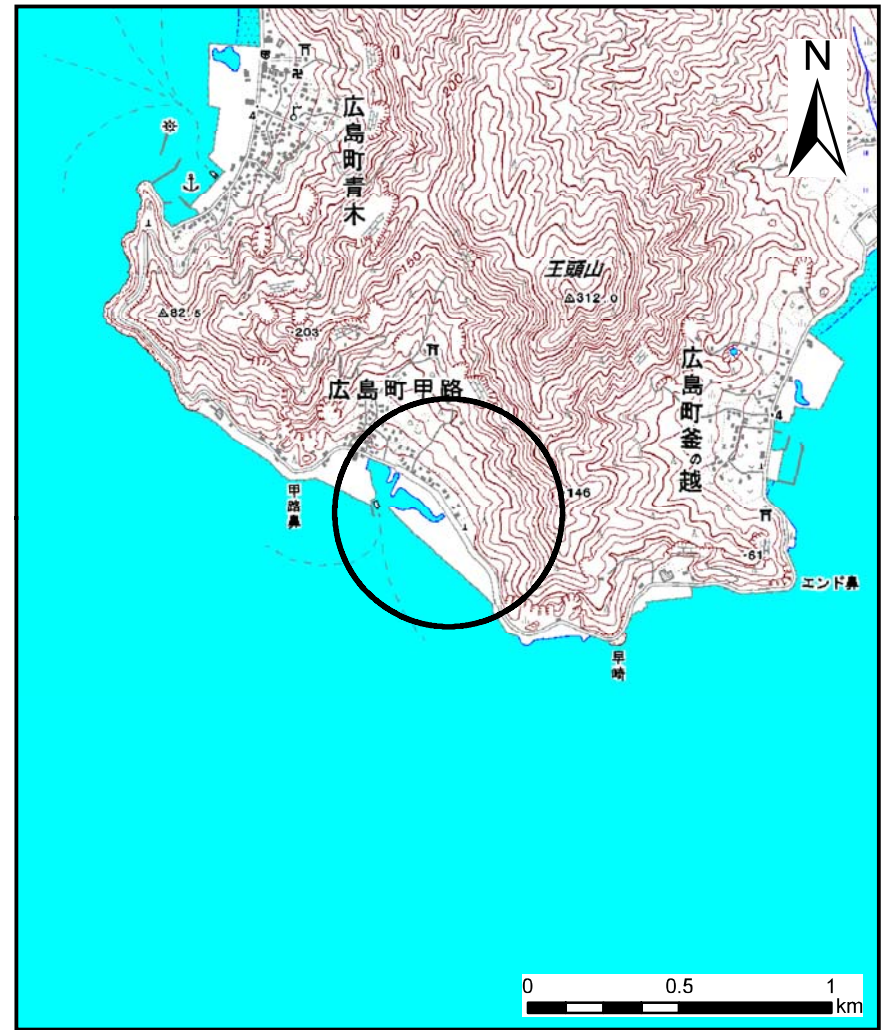
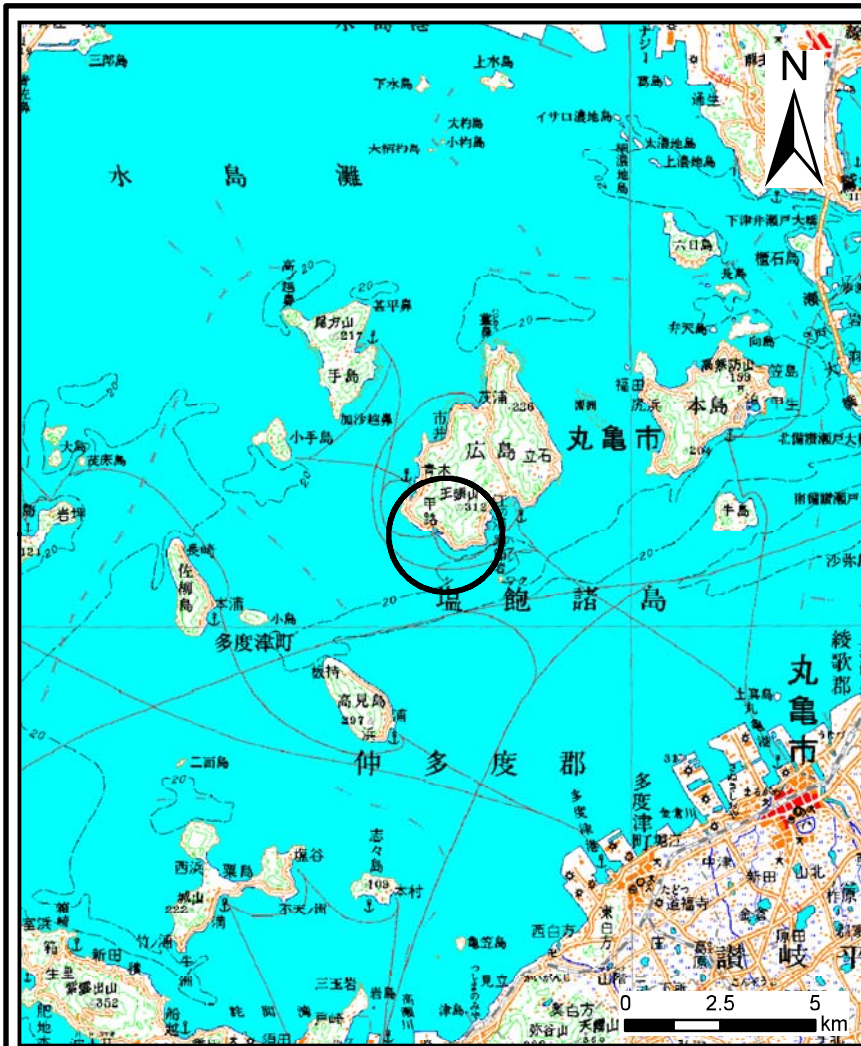


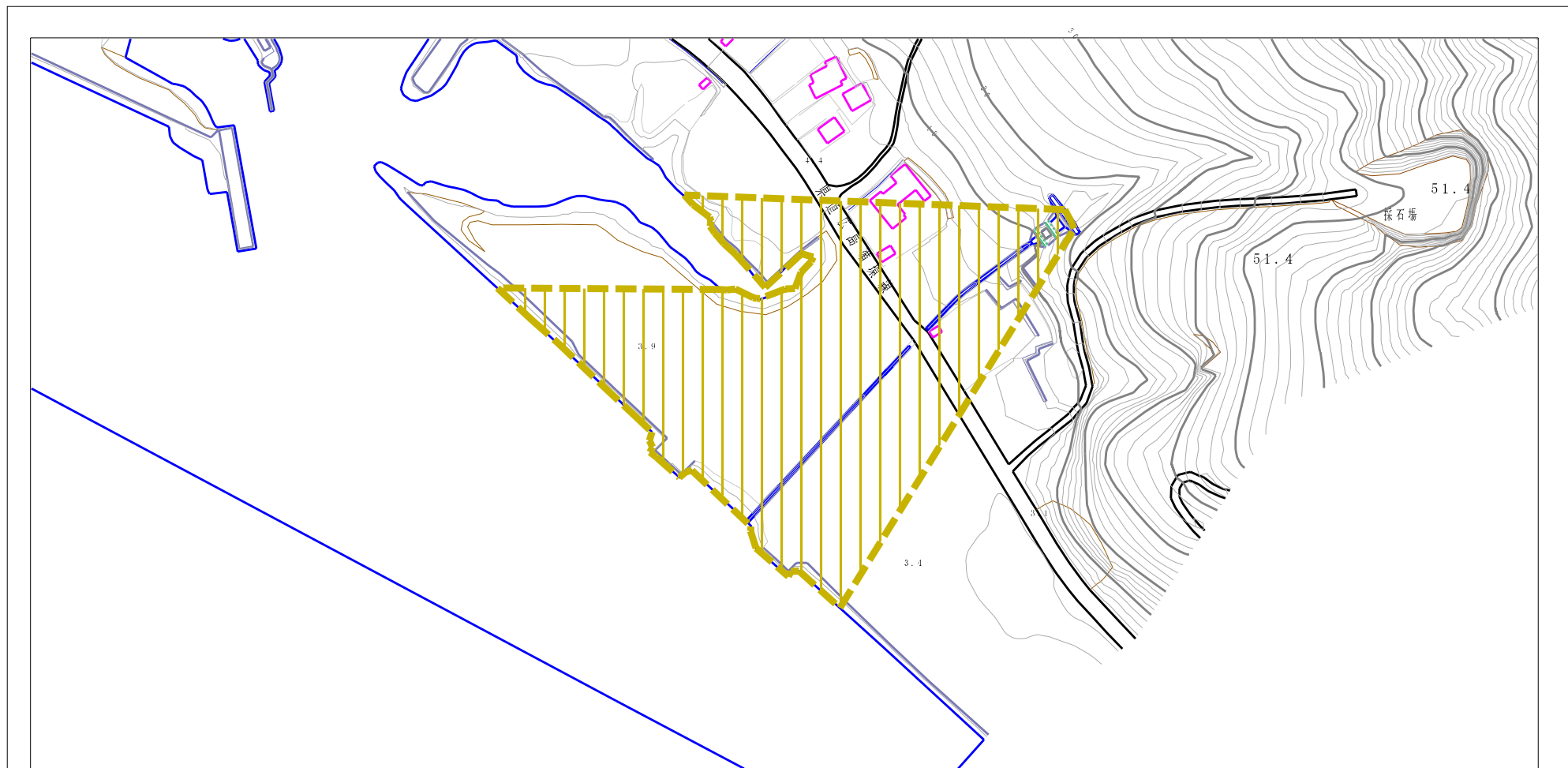
# 土砂災害警戒区域等の指定の公示に係る図書(その1)



様式-1(土) 土砂災害警戒区域・土砂災害特別警戒区域 位置図	自然現象の種類	土石流
	溪流番号	2-13-II
	溪流名	下甲路川
	所在地	丸亀市広島町釜の越

この地図は、国土地理院長の承認を得て、同院発行の数値地図200000(地図画像)及び数値地図25000(地図画像)を複製したものである。(承認番号 平21業複、第50号)

# 土砂災害警戒区域等の指定の公示に係る図書（その2）



0 1 × 100m

<b>様式-2(土)</b> <b>土砂災害警戒区域・土砂災害特別警戒区域</b> <b>区域図</b>	土砂災害防止法施行令第二条の基準に該当する区域		N  縮尺 1:2,500	自然現象の種類	土石流	溪流番号	2-13-II	
	土砂災害防止法施行令第三条の基準に該当する区域			告示番号	香川県告示第135号	溪流名	下甲路川	
	土石流の高さが1mを超える場合、土石等の移動による力が90kN/mを超える区域			告示年月日	平成26年3月24日	所在地	丸亀市広島町釜の越	
	土石流の高さが1mを超える場合、土石等の移動による力が90kN/m以下の区域							
それ以外の区域								