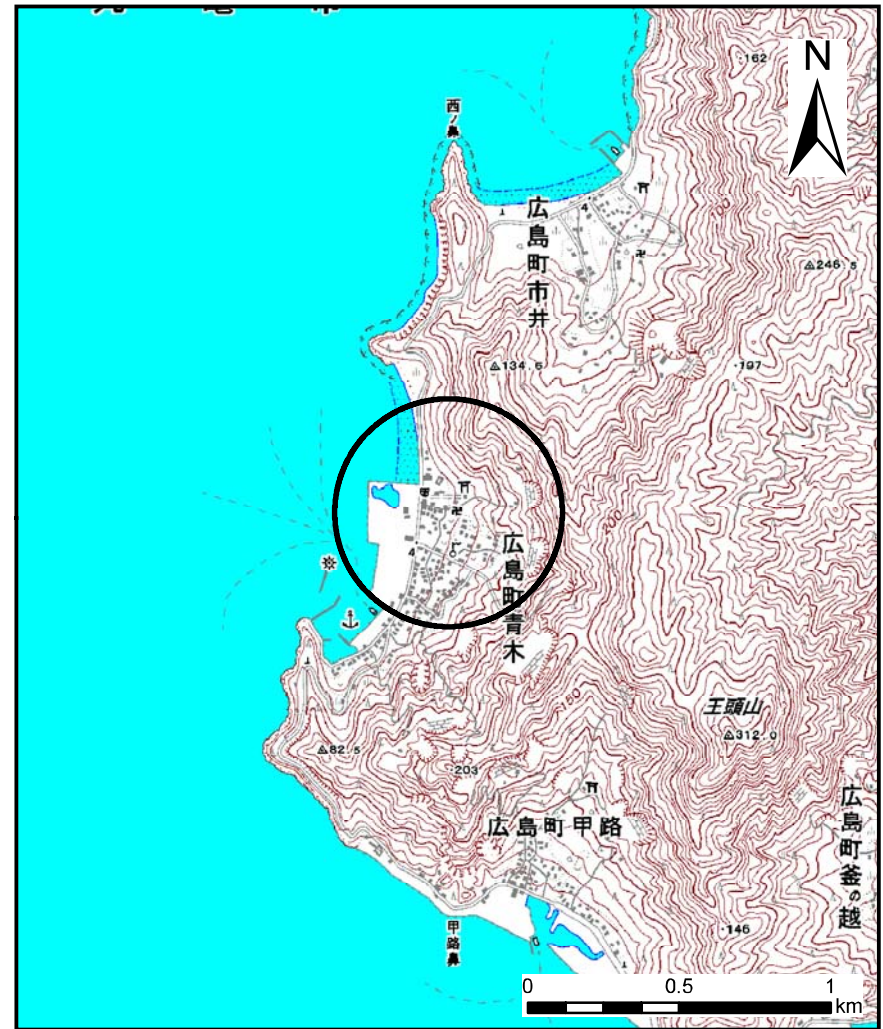
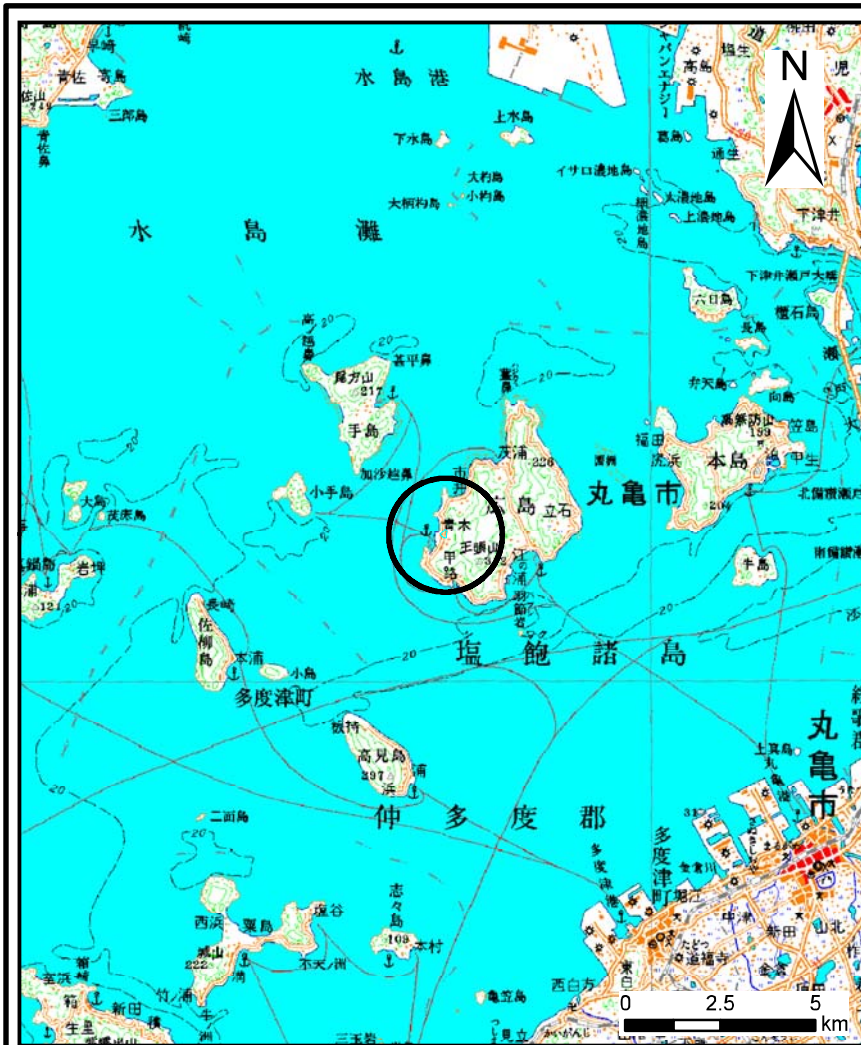


# 土砂災害警戒区域等の指定の公示に係る図書(その1)

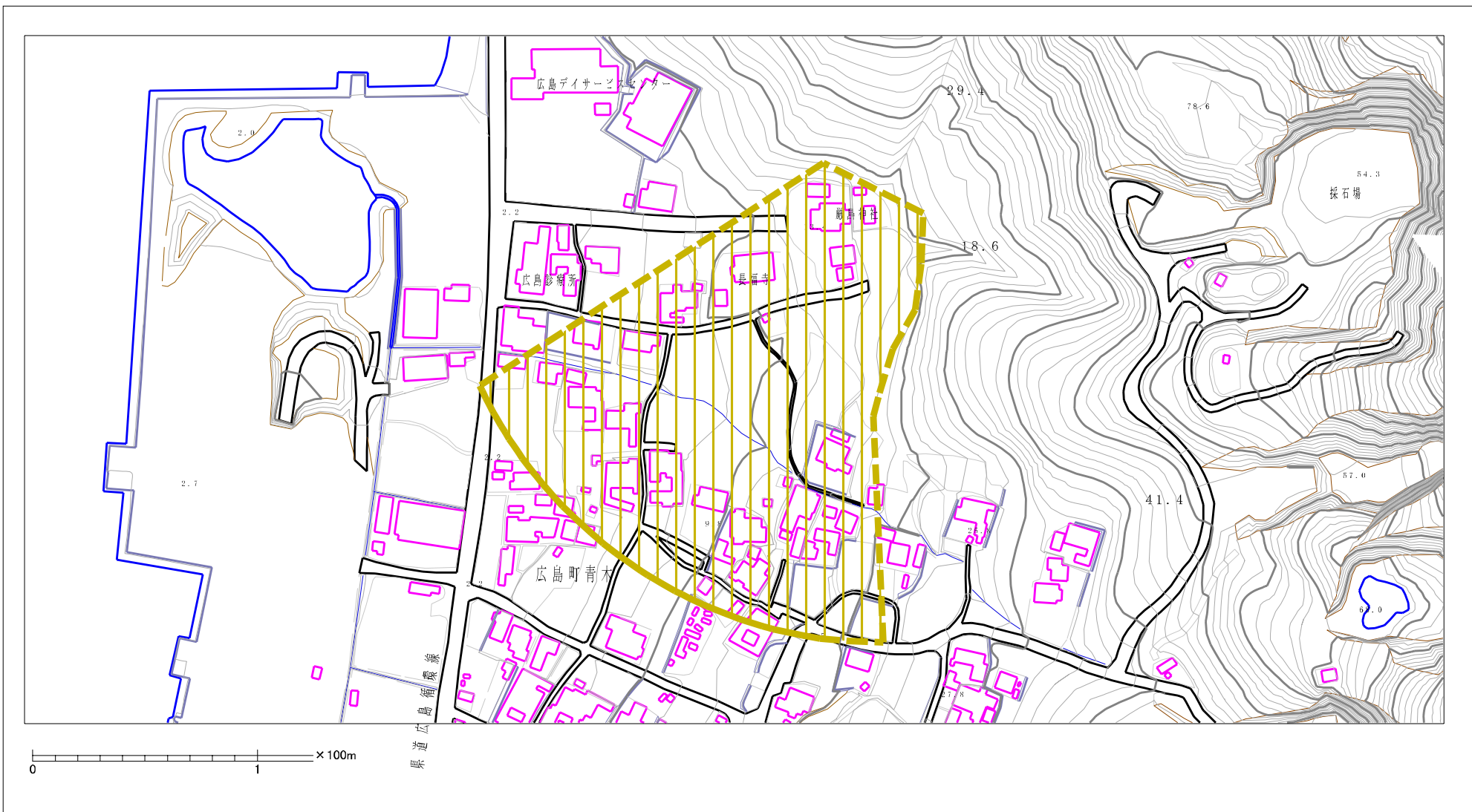


様式-1(土)  
土砂災害警戒区域・土砂災害特別警戒区域  
位置図

自然現象の種類	土石流
溪流番号	2-49- I
溪流名	北石場川
所在地	丸亀市広島町青木

この地図は、国土地理院長の承認を得て、同院発行の数値地図200000(地図画像)及び数値地図25000(地図画像)を複製したものである。(承認番号 平21業複、第50号)

# 土砂災害警戒区域の指定の公示に係る図書（その2）



<b>様式-2(土)</b> <b>土砂災害警戒区域</b> <b>区域図</b>	土砂災害防止法施行令第二条の基準に該当する区域		N  縮尺 1:2,500	自然現象の種類	土石流	区域番号	2-49- I
	土砂災害防止法施行令第三条の基準に該当する区域			告示番号	香川県告示第135号	区域名称	北石場川
	土砂災害防止法施行令第三条の基準に該当する区域			告示年月日	平成26年3月24日	所在地	丸亀市広島町青木
	その他の区域						