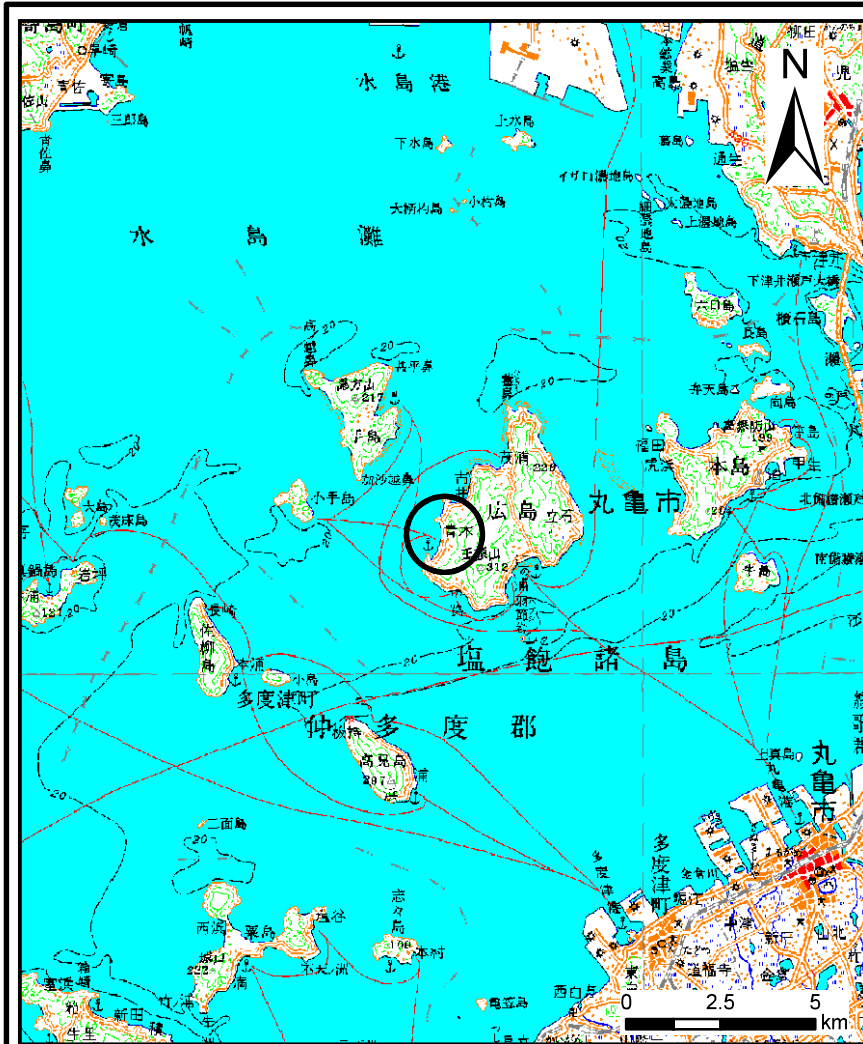
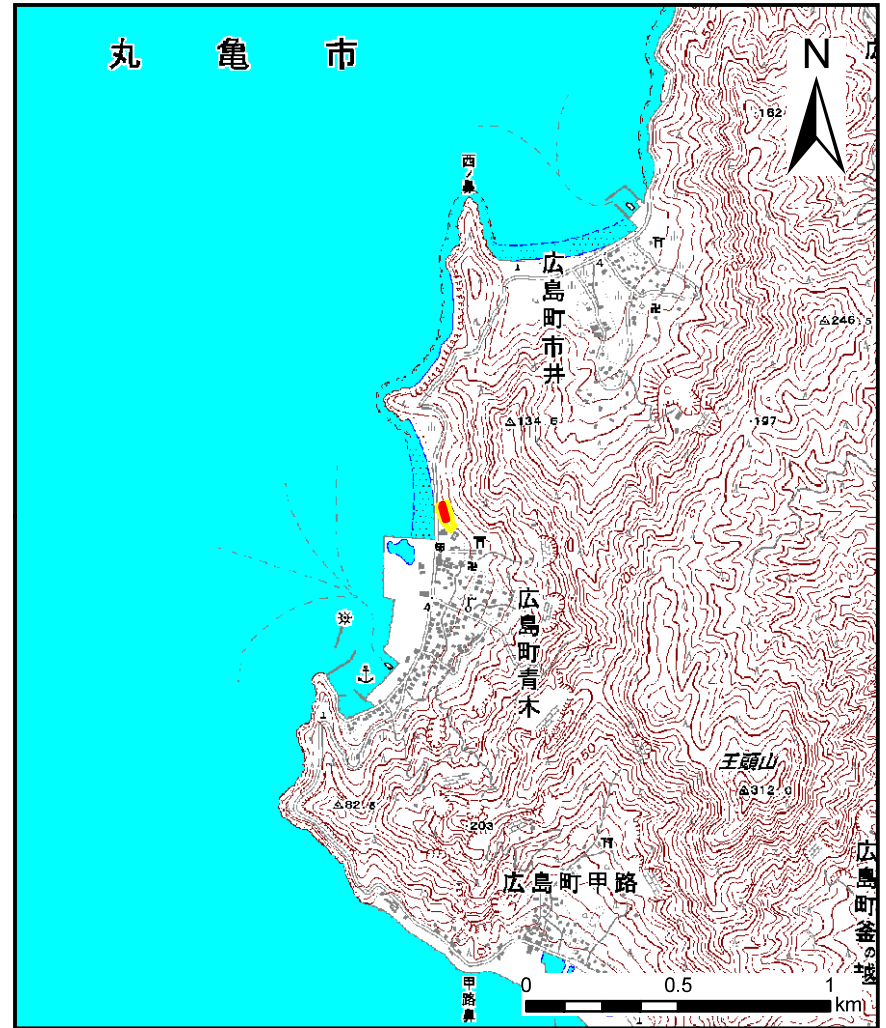


土砂災害警戒区域等の指定の公示に係る図書(その1)



(1/200,000)

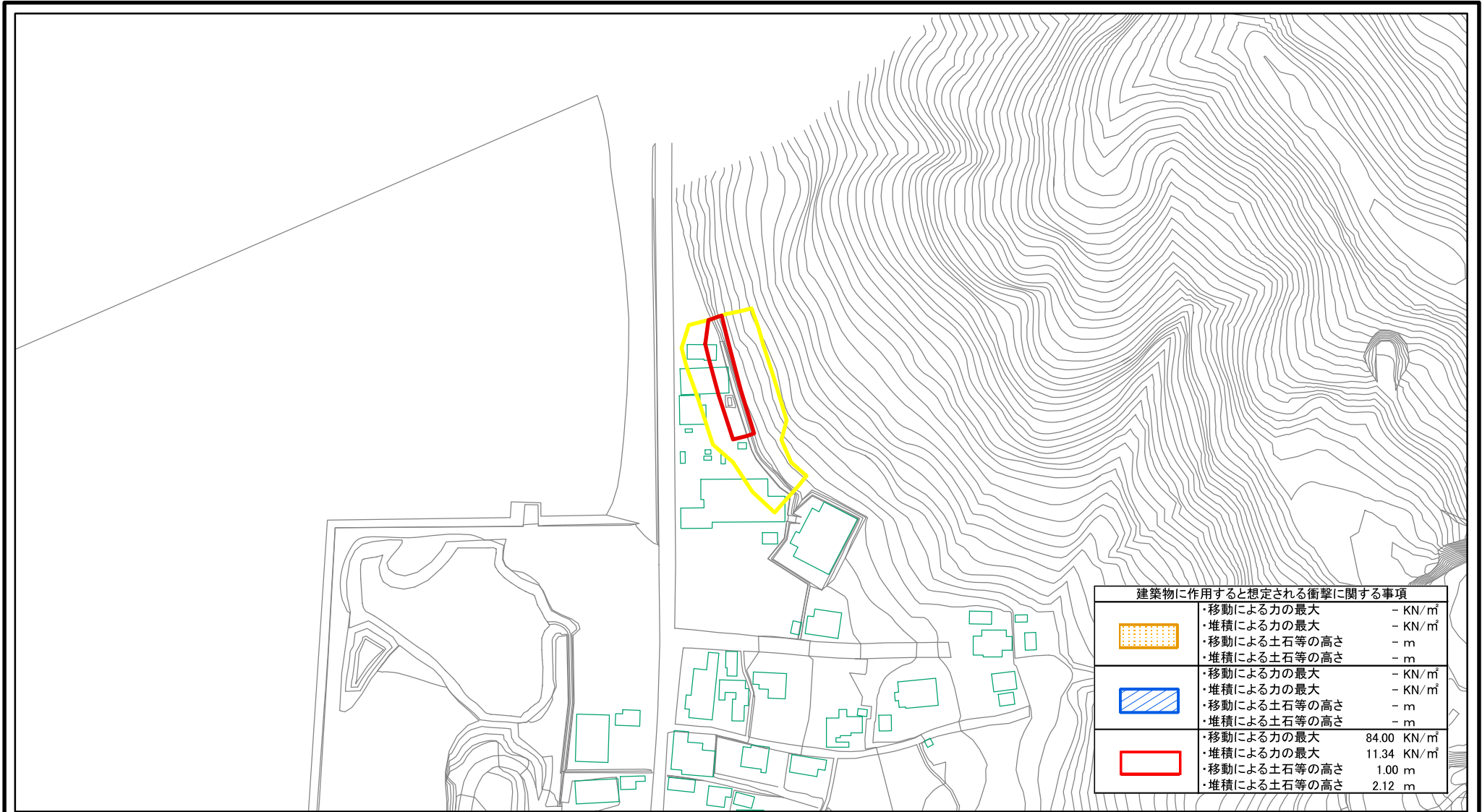





(1/25,000)

| | | |
|---------------------------------------|---------|----------|
| 様式-1(急) 土砂災害警戒区域・土砂災害特別警戒区域 位置図 | 自然現象の種類 | 急傾斜地の崩壊 |
| | 箇所番号 | I-849 |
| | 箇所名 | 青木北 |
| | 所在地 | 丸亀市広島町青木 |




この地図は、国土地理院長の承認を得て、同院発行の数値地図200000(地図画像)及び数値地図25000(地図画像)を複製したものである。(承認番号 平21業複、第50号)

土砂災害警戒区域等の指定の公示に係る図書(その2)



| 建築物に作用すると想定される衝撃に関する事項 | |
|---|--|
|  | ・移動による力の最大 - KN/m ² ・堆積による力の最大 - KN/m ² ・移動による土石等の高さ - m ・堆積による土石等の高さ - m |
|  | ・移動による力の最大 - KN/m ² ・堆積による力の最大 - KN/m ² ・移動による土石等の高さ - m ・堆積による土石等の高さ - m |
|  | ・移動による力の最大 84.00 KN/m ² ・堆積による力の最大 11.34 KN/m ² ・移動による土石等の高さ 1.00 m ・堆積による土石等の高さ 2.12 m |

0 25 50 100
m

| | | | | | |
|---------------------------------------|-------------------------|---|--------------------|---------------------|-----------------|
| 様式-2(急) 土砂災害警戒区域・土砂災害特別警戒区域 区域図 | 土砂災害防止法施行令第二条の基準に該当する区域 |  | N 縮尺 1:2,500 | 自然現象の種類 急傾斜地の崩壊 | 箇所番号 I-849 |
| | 土砂災害防止法施行令第三条の基準に該当する区域 |  | | 告示番号 香川県告示第135号 | 箇所名 青木北 |
| | それ以外の区域 |  | | 告示年月日 平成26年3月24日 | 所在地 丸亀市広島町青木 |