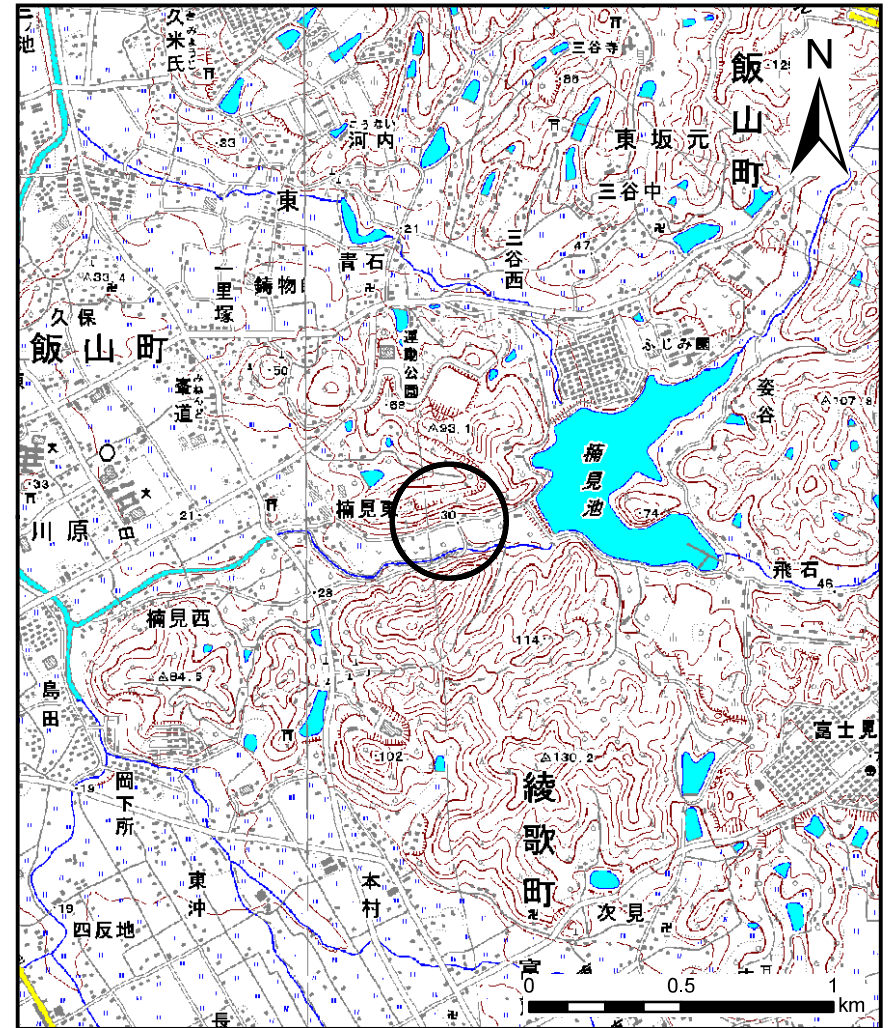
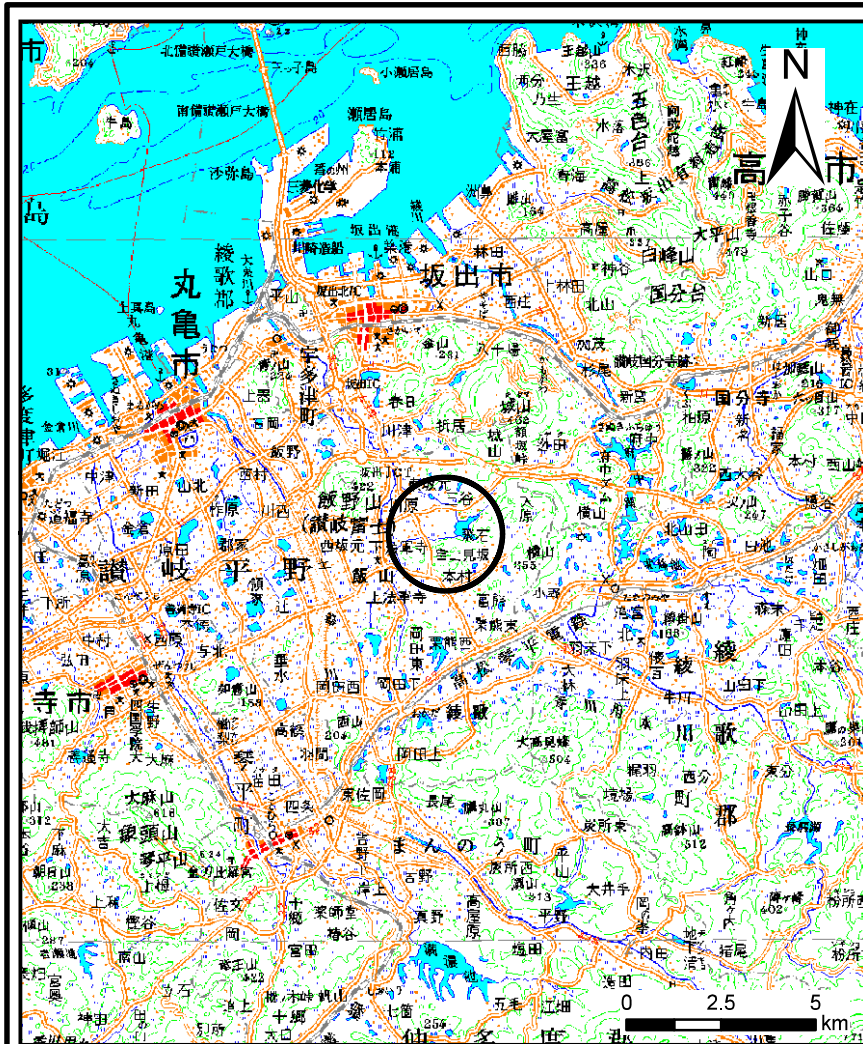


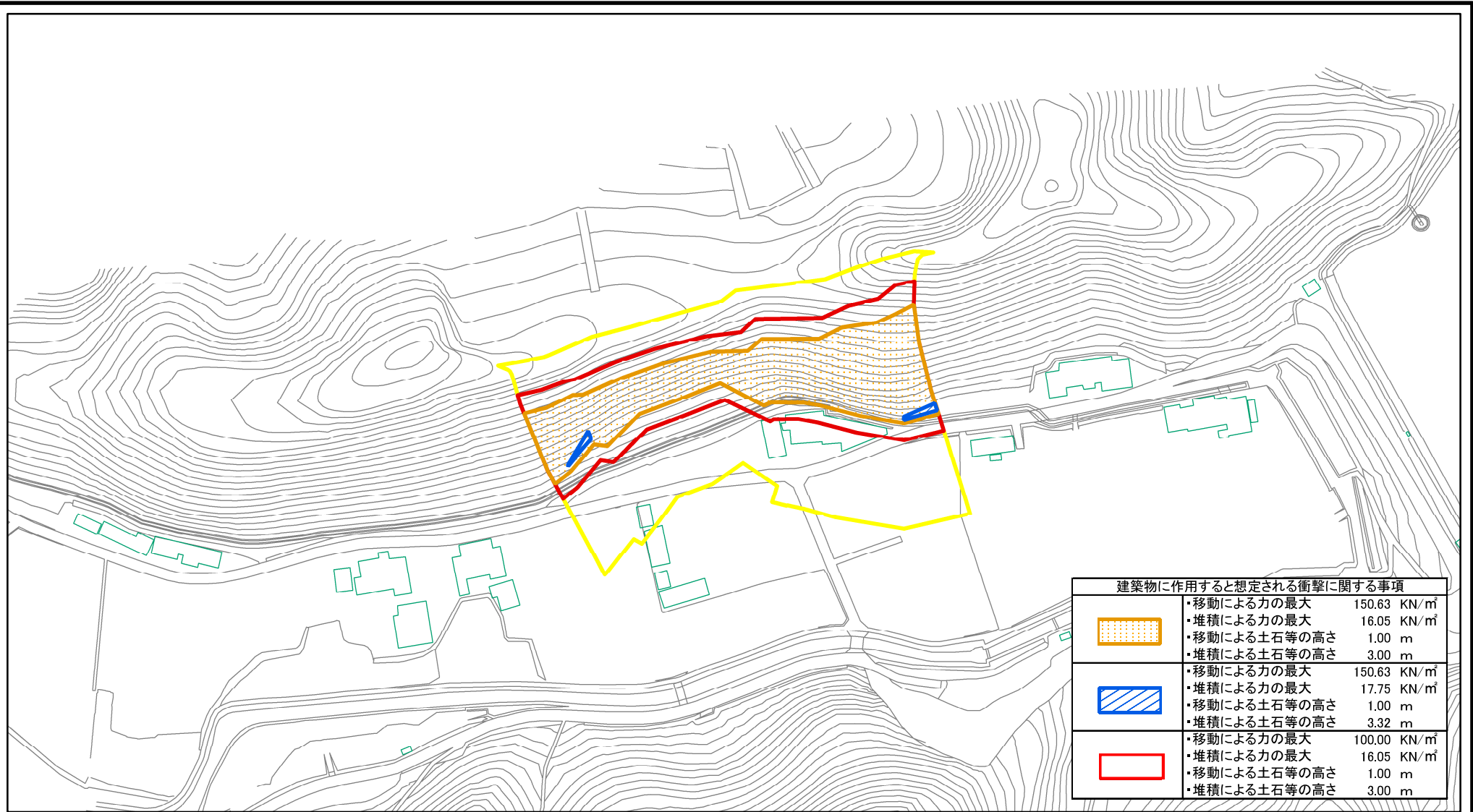
土砂災害警戒区域等の指定の公示に係る図書(その1)



様式-1(急) 土砂災害警戒区域・土砂災害特別警戒区域 位置図	自然現象の種類	急傾斜地の崩壊
	箇所番号	II-1993
	箇所名	楠見東
	所在地	丸亀市飯山町 川原

この地図は、国土地理院長の承認を得て、同院発行の数値地図200000(地図画像)及び数値地図25000(地図画像)を複製したものである。(承認番号 平23情複、第753号)

土砂災害警戒区域等の指定の公示に係る図書(その2)



0 25 50 100
m

建築物に作用すると想定される衝撃に関する事項	
	<ul style="list-style-type: none"> 移動による力の最大 150.63 KN/m² 堆積による力の最大 16.05 KN/m² 移動による土石等の高さ 1.00 m 堆積による土石等の高さ 3.00 m
	<ul style="list-style-type: none"> 移動による力の最大 150.63 KN/m² 堆積による力の最大 17.75 KN/m² 移動による土石等の高さ 1.00 m 堆積による土石等の高さ 3.32 m
	<ul style="list-style-type: none"> 移動による力の最大 100.00 KN/m² 堆積による力の最大 16.05 KN/m² 移動による土石等の高さ 1.00 m 堆積による土石等の高さ 3.00 m

様式-2(急) 土砂災害警戒区域・土砂災害特別警戒区域 区域図	土砂災害防止法施行令第二条の基準に該当する区域		N 縮尺 1:2,500	自然現象の種類	急傾斜地の崩壊	箇所番号	Ⅱ-1993
	土砂災害防止法施行令第三条の基準に該当する区域			告示番号	香川県告示第135号	箇所名	楠見東
	それ以外の区域			告示年月日	平成26年3月24日	所在地	丸亀市飯山町 川原