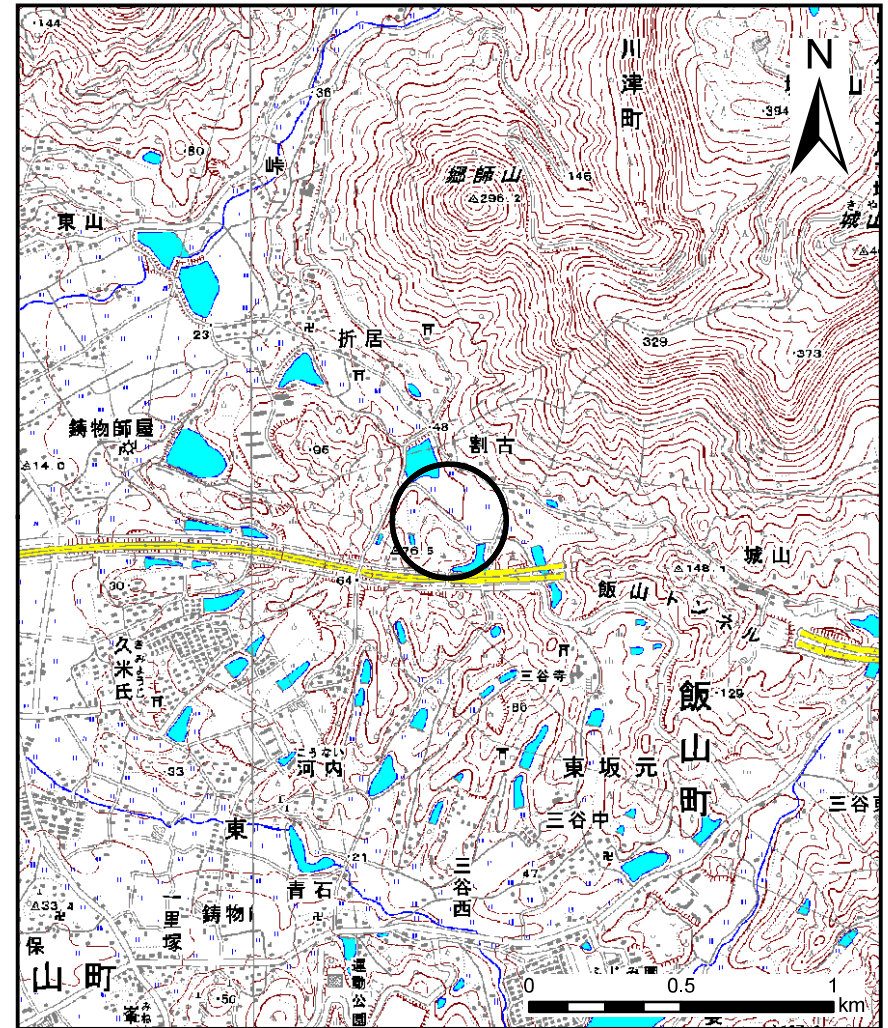
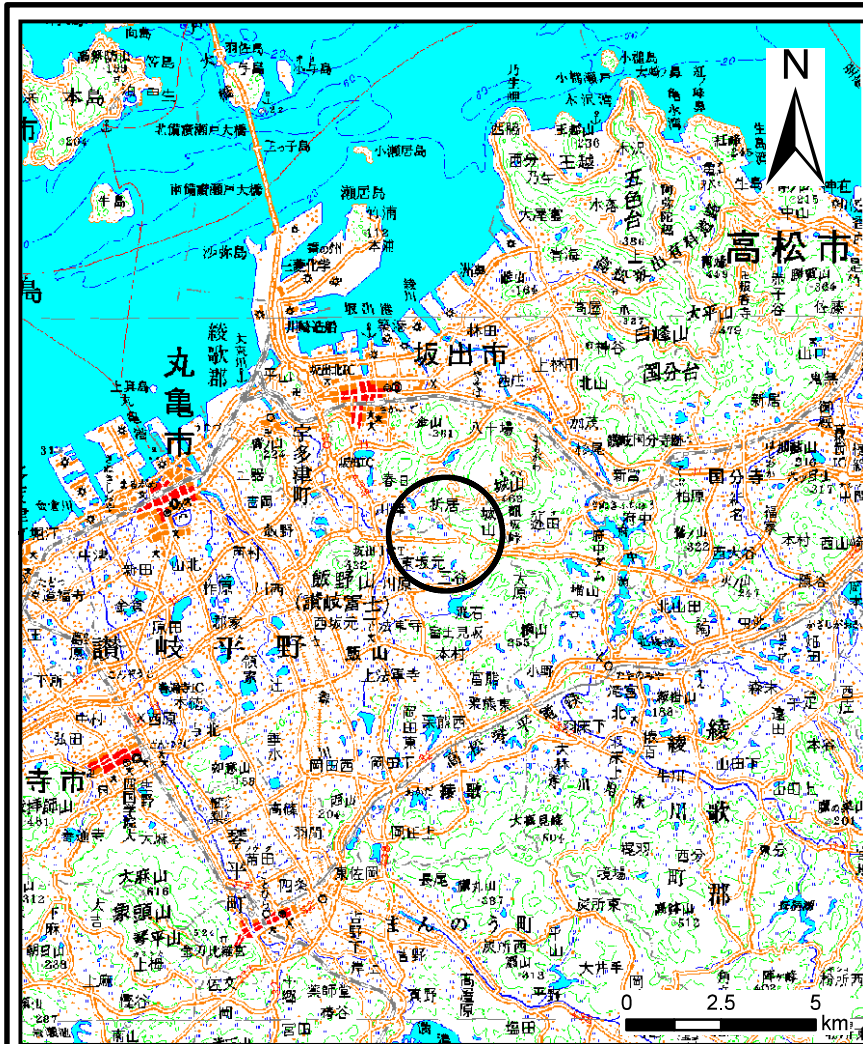


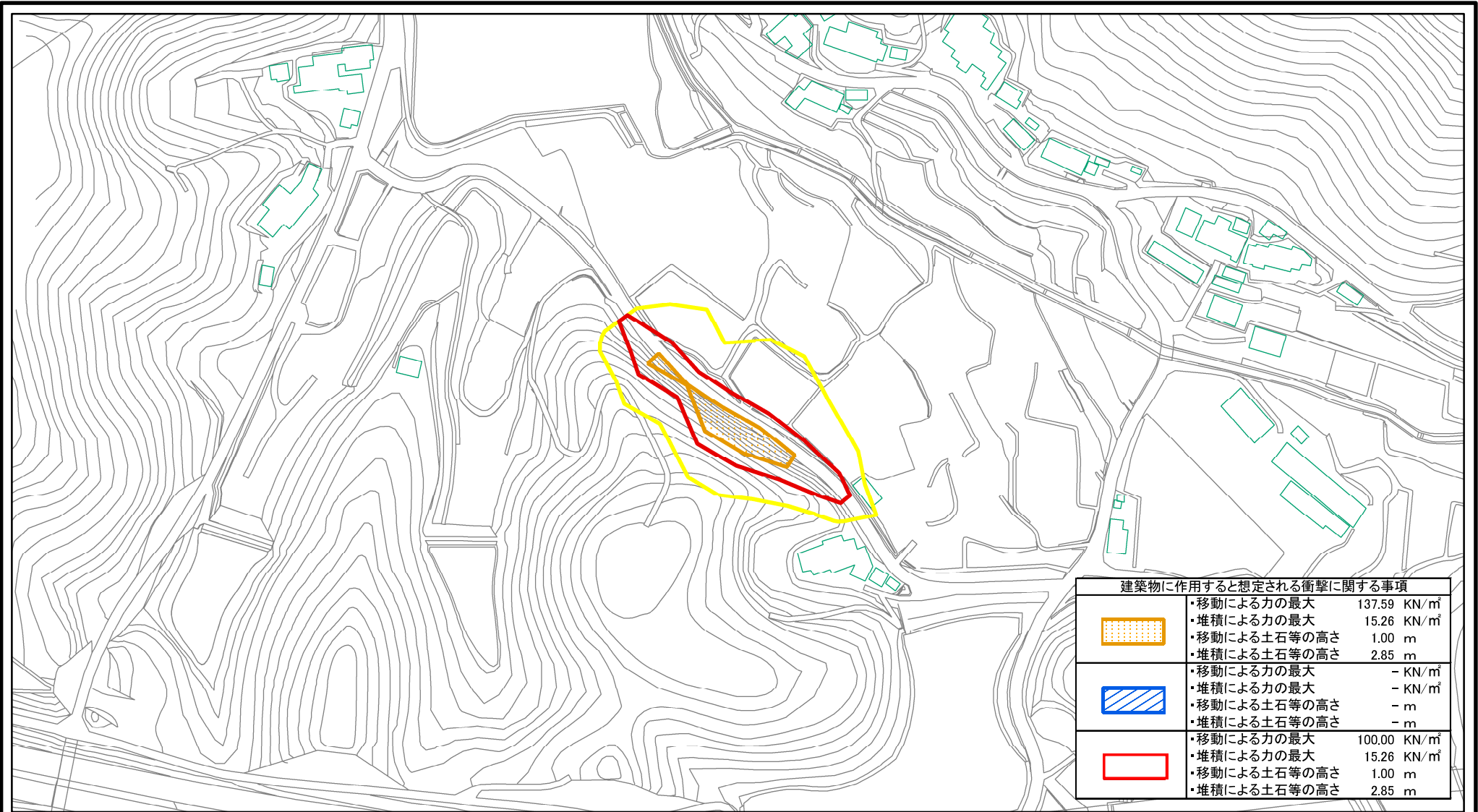
土砂災害警戒区域等の指定の公示に係る図書(その1)






| | | |
|---------------------------------------|---------|------------|
| 様式-1(急) 土砂災害警戒区域・土砂災害特別警戒区域 位置図 | 自然現象の種類 | 急傾斜地の崩壊 |
| | 箇所番号 | Ⅲ-3017 |
| | 箇所名 | 割古(5) |
| | 所在地 | 丸亀市飯山町 東坂元 |

この地図は、国土地理院長の承認を得て、同院発行の数値地図20000(地図画像)及び数値地図25000(地図画像)を複製したものである。(承認番号 平23情複、第753号)

土砂災害警戒区域等の指定の公示に係る図書(その2)



| | | | | | | | |
|--|-------------------------|---|--------------------|---------|------------|------|------------|
| 様式-2(急) 土砂災害警戒区域・土砂災害特別警戒区域 区域図 | 土砂災害防止法施行令第二条の基準に該当する区域 |  | N 縮尺 1:2,500 | 自然現象の種類 | 急傾斜地の崩壊 | 箇所番号 | Ⅲ-3017 |
| | 土砂災害防止法施行令第三条の基準に該当する区域 |  | | 告示番号 | 香川県告示第135号 | 箇所名 | 割古(5) |
| | それ以外の区域 |  | | 告示年月日 | 平成26年3月24日 | 所在地 | 丸亀市飯山町 東坂元 |