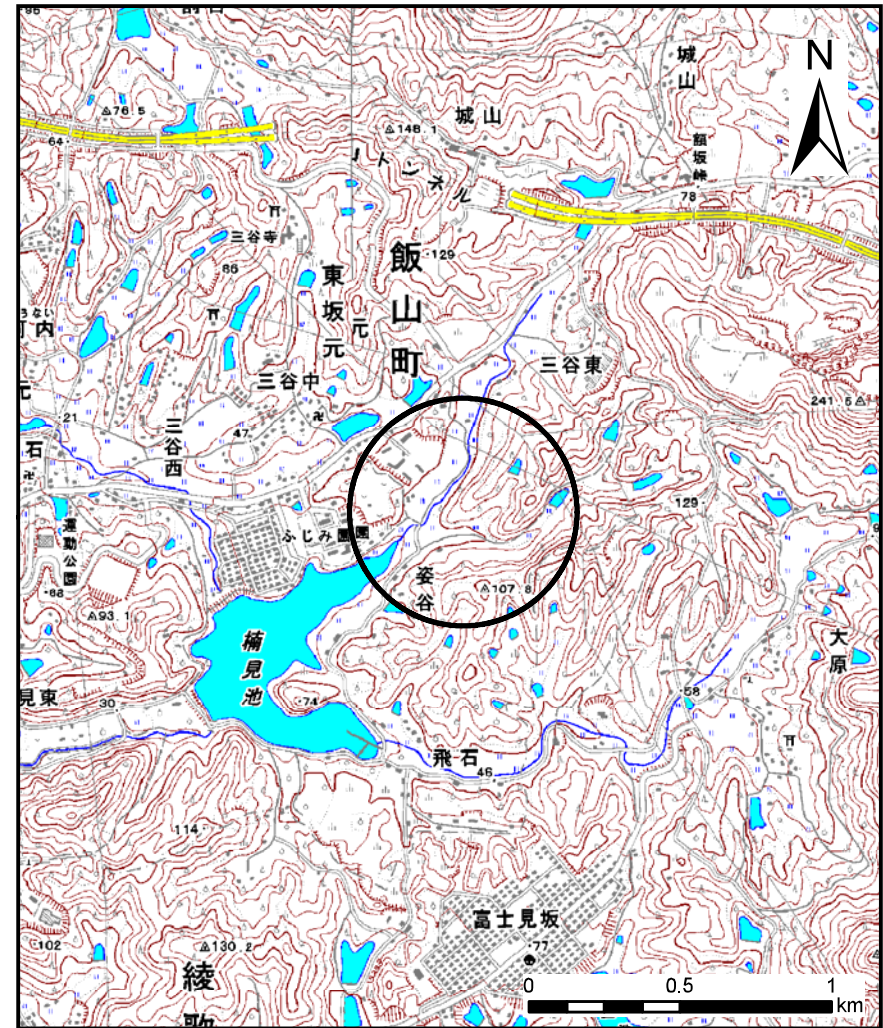
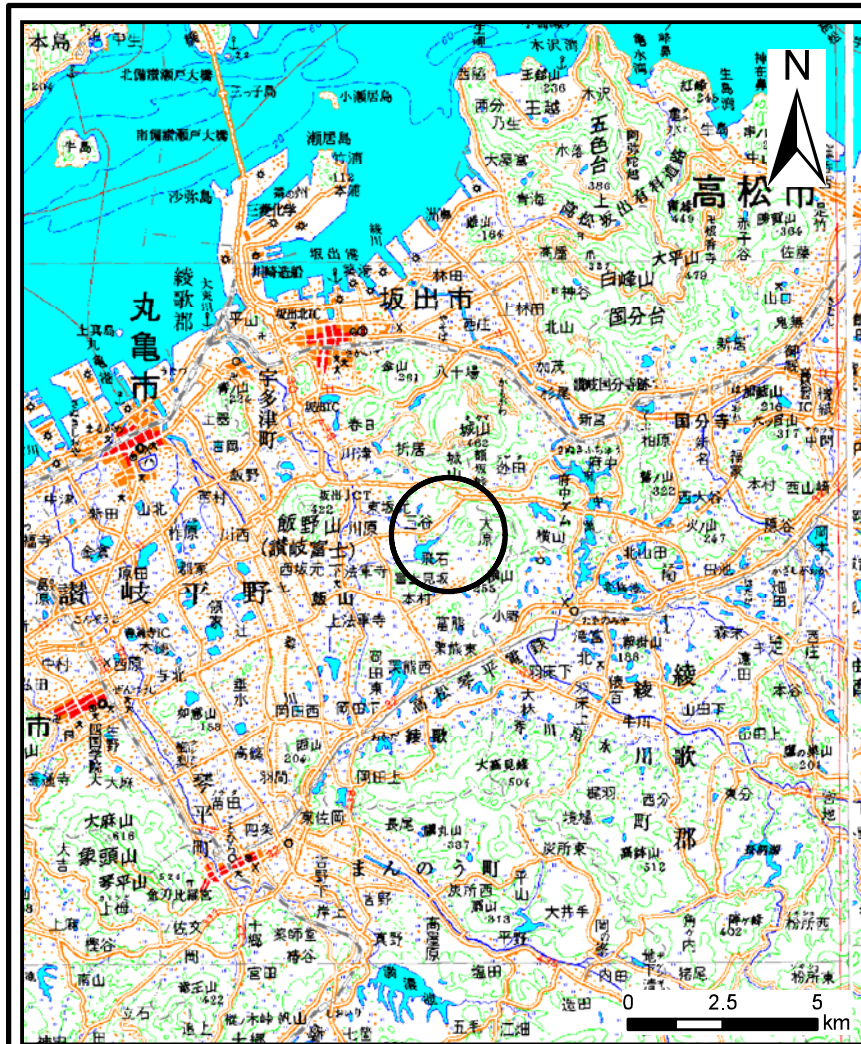


土砂災害警戒区域等の指定の公示に係る図書(その1)



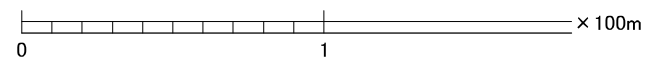
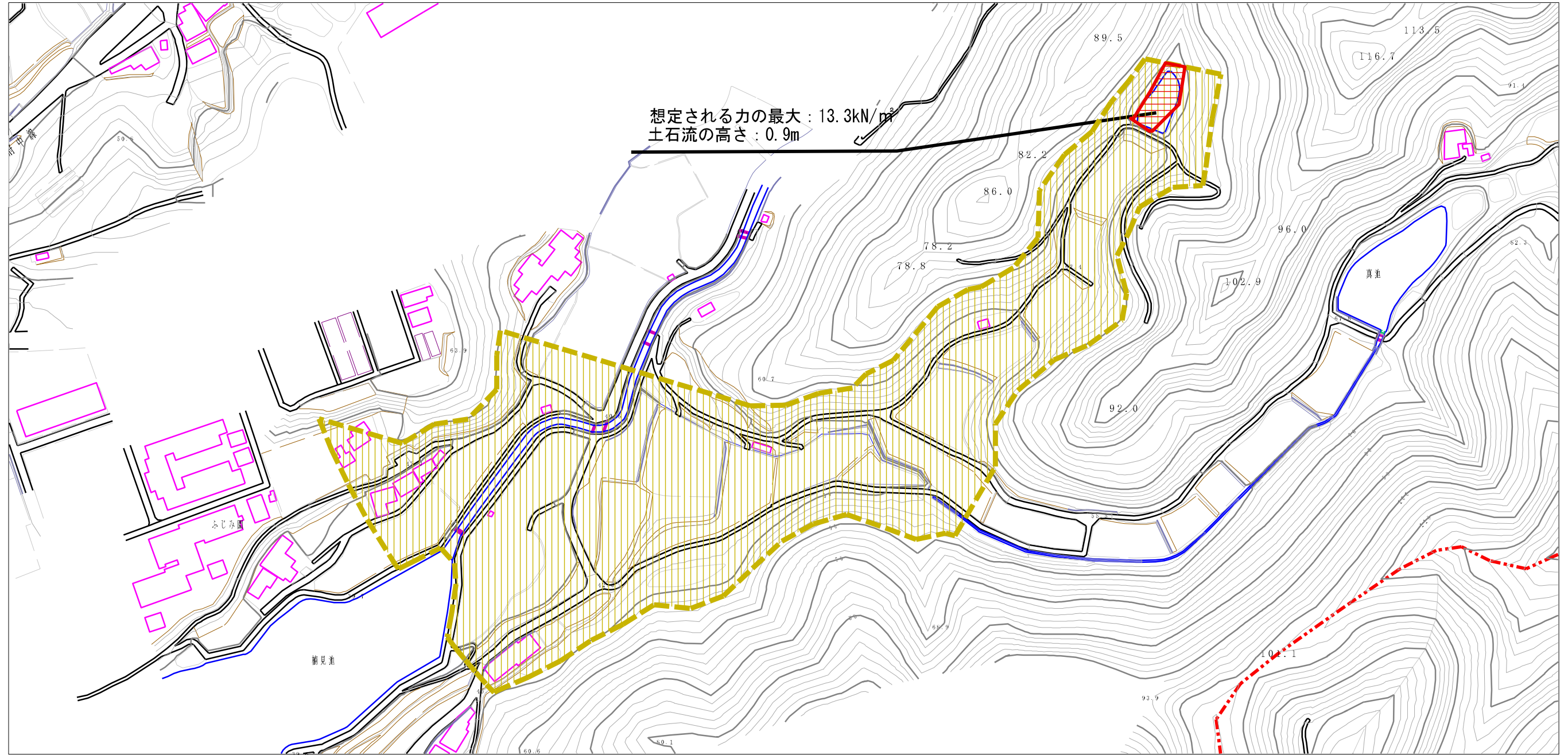
様式-1(土)

土砂災害警戒区域・土砂災害特別警戒区域
位置図

自然現象の種類	土石流
溪流番号	28-7-III
溪流名	姿谷原谷川
所在地	丸亀市飯山町 東坂元

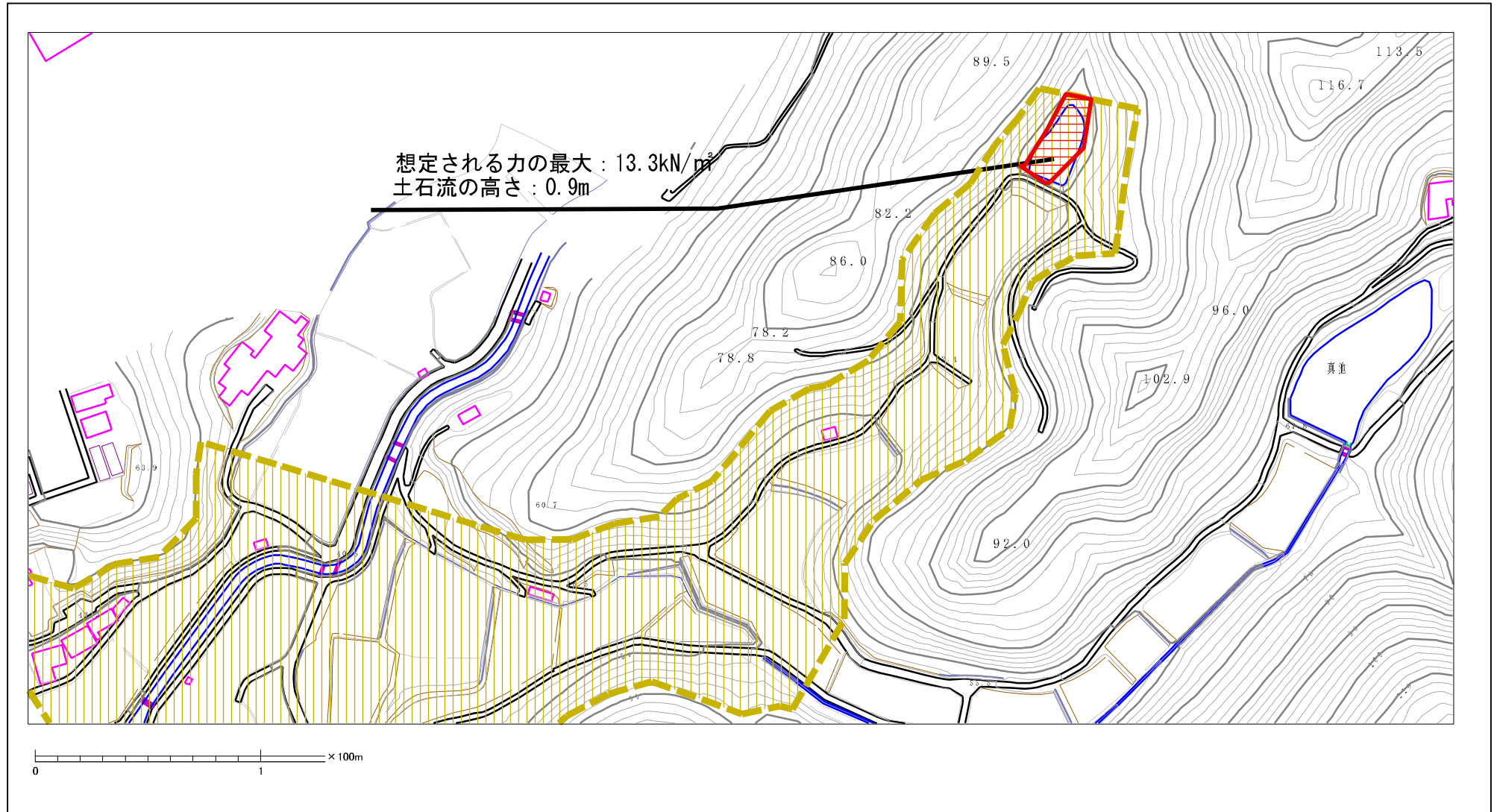
この地図は、国土地理院長の承認を得て、同院発行の数値地図20000(地図画像)及び数値地図25000(地図画像)を複製したものである。(承認番号 平23情複、第753号)

土砂災害警戒区域等の指定の公示に係る図書（その2）



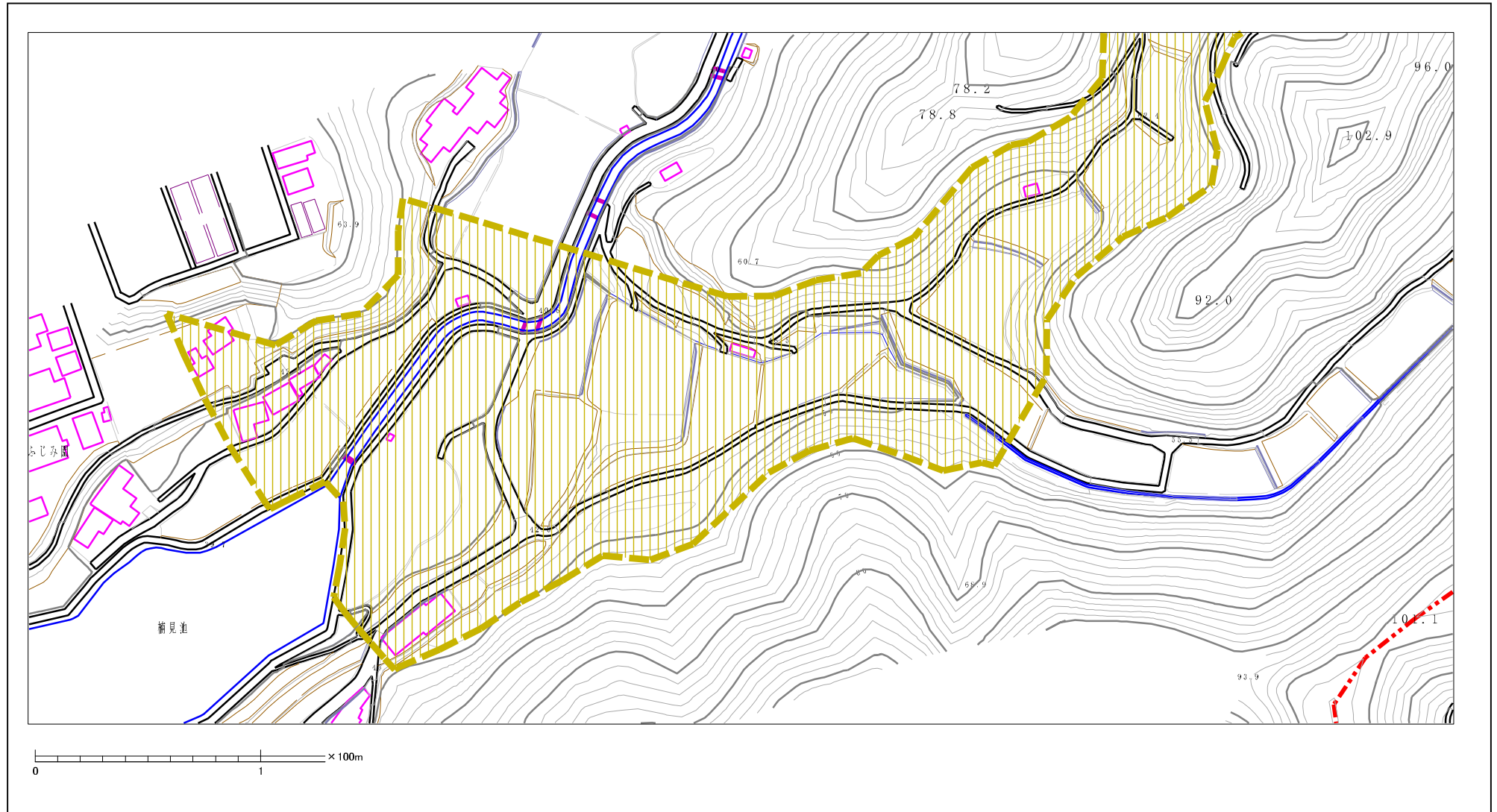
様式-2(土) 土砂災害警戒区域・土砂災害特別警戒区域 区域図(全体図)	土砂災害防止法施行令第2条の基準に該当する区域		縮尺 1:2,500	自然現象の種類	土石流	溪流番号	28-7-Ⅲ
	土砂災害防止法施行令第3条の基準に該当する区域			告示番号	香川県告示第135号	溪流名	姿谷原谷川
	それ以外の区域			告示年月日	平成26年3月24日	所在地	丸亀市飯山町東坂元





土砂災害警戒区域等の指定の公示に係る図書（その2）



様式-2(土) 土砂災害警戒区域・土砂災害特別警戒区域 区域図	土砂災害防止法施行令第二条の基準に該当する区域		N 縮尺 1:2,500	自然現象の種類	土石流	溪流番号	28-7-Ⅲ
	土砂災害防止法施行令第三条の基準に該当する区域			告示番号	香川県告示第135号	溪流名	姿谷原谷川
	それ以外の区域			告示年月日	平成26年3月24日	所在地	丸亀市飯山町東坂元

土砂災害警戒区域等の指定の公示に係る図書（その2）



様式-2(土) 土砂災害警戒区域・土砂災害特別警戒区域 区域図	土砂災害防止法施行令第二条の基準に該当する区域		N  縮尺 1:2,500	自然現象の種類 土石流	溪流番号 28-7-Ⅲ
	土砂災害防止法施行令第三条の基準に該当する区域			告示番号 香川県告示第135号	溪流名 姿谷原谷川
	それ以外の区域			告示年月日 平成26年3月24日	所在地 丸亀市飯山町東坂元