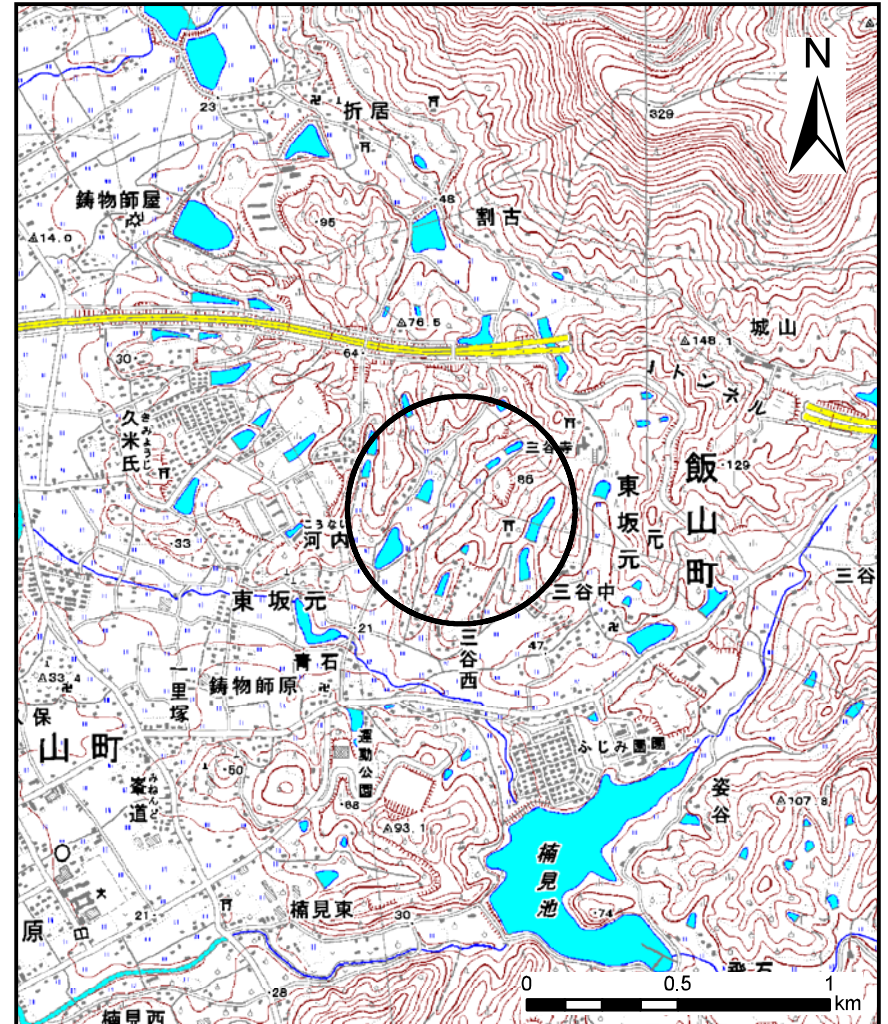
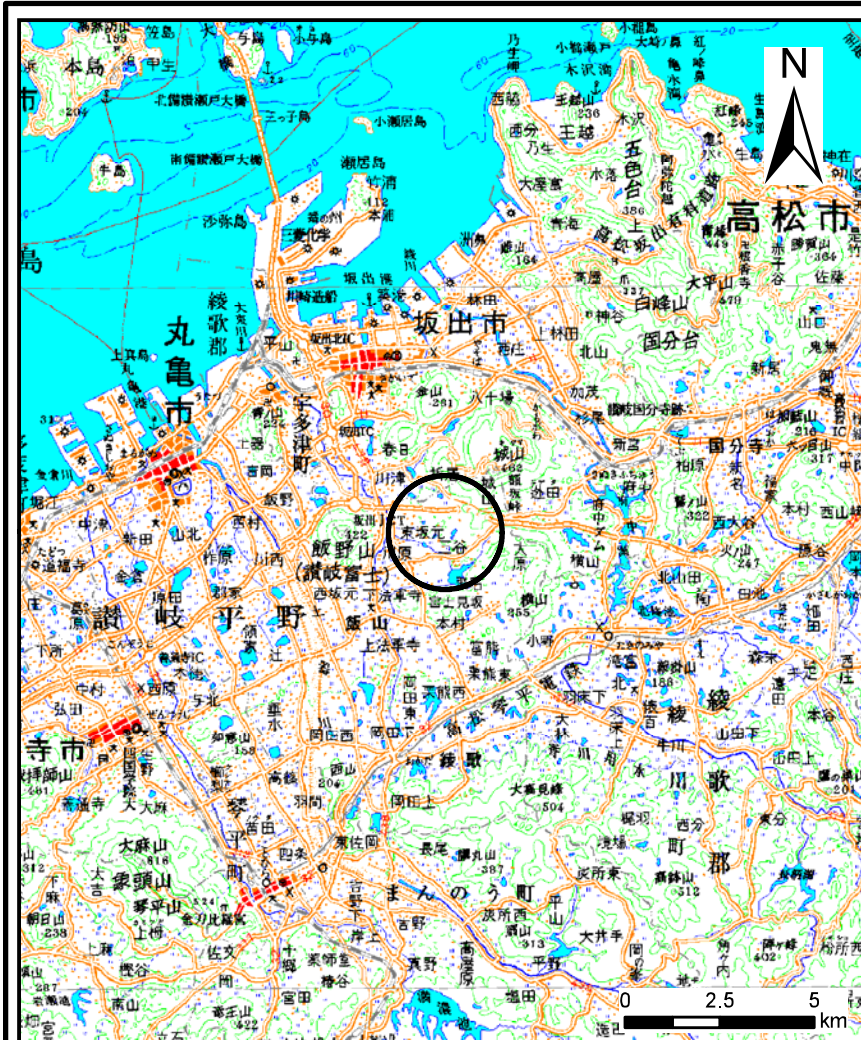


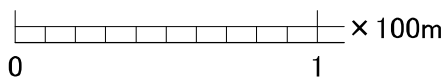
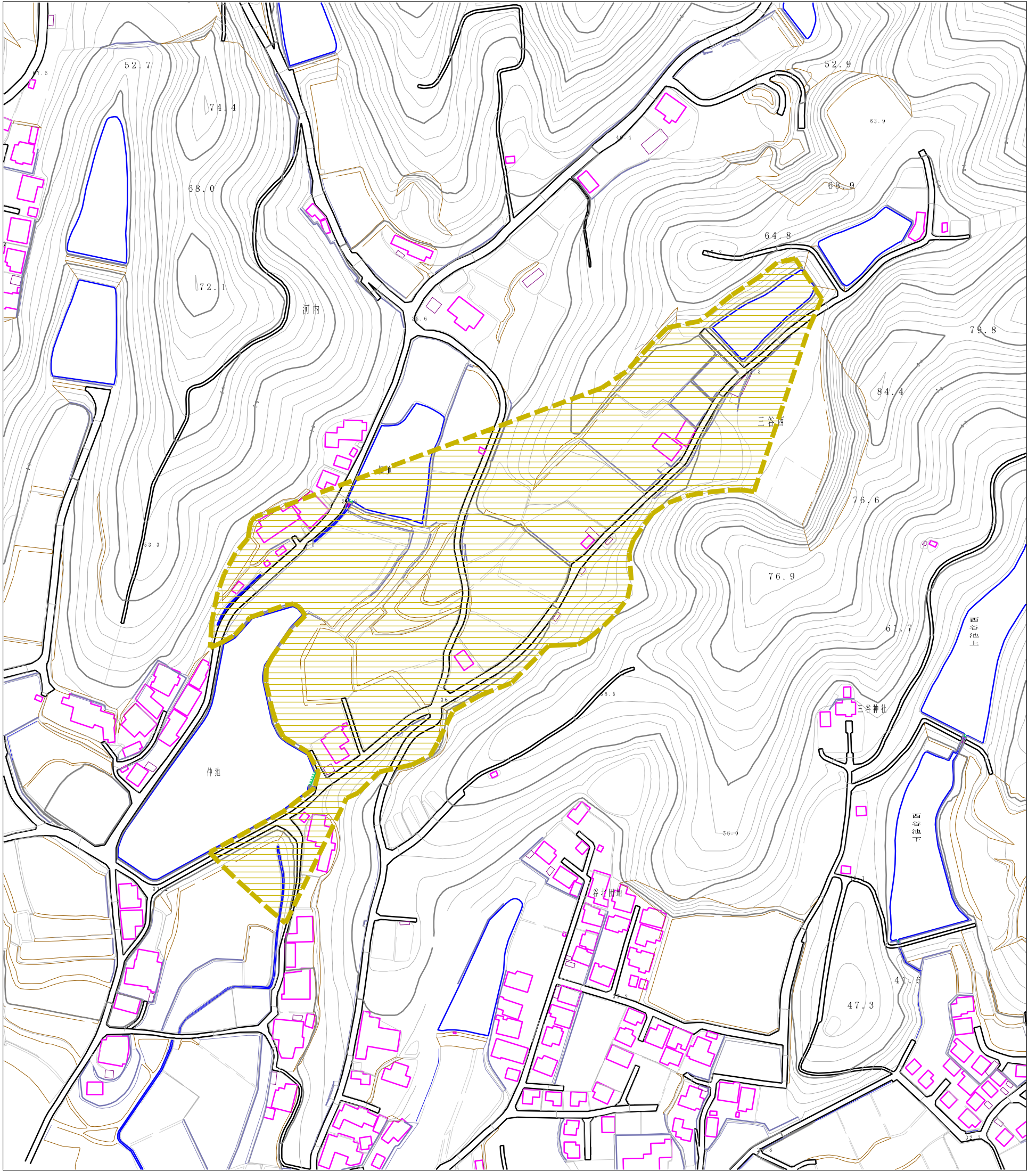
# 土砂災害警戒区域の指定の公示に係る図書(その1)



様式-1(土) 土砂災害警戒区域 位置図	自然現象の種類	土石流
	溪流番号	28-6-II
	溪流名	菖蒲谷川
	所在地	丸亀市飯山町 東坂元

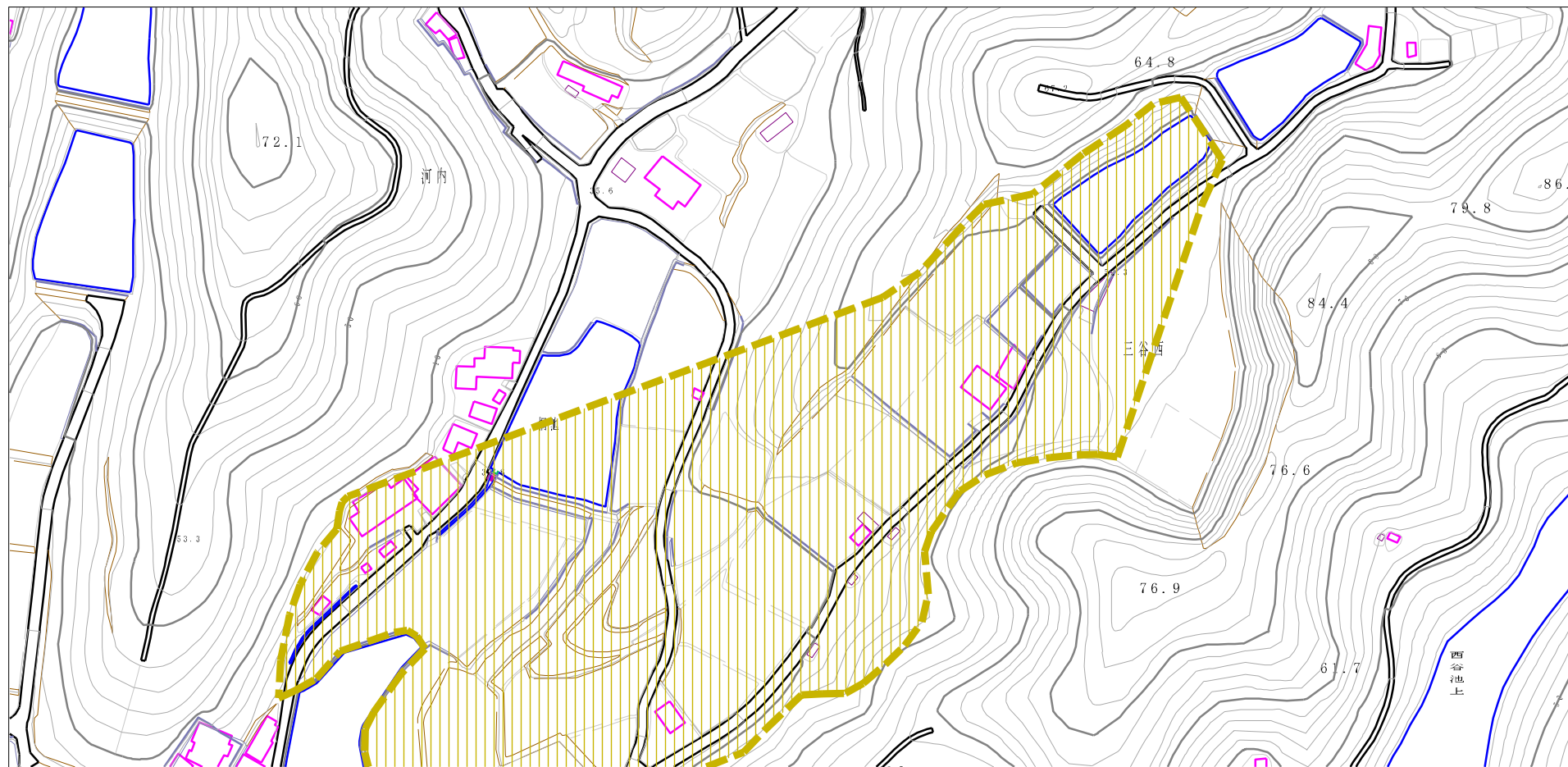
この地図は、国土地理院長の承認を得て、同院発行の数値地図20000(地図画像)及び数値地図25000(地図画像)を複製したものである。(承認番号 平23情複、第753号)

土砂災害警戒区域の指定の公示に係る図書（その2）



様式-2(土) 土砂災害警戒区域 区域図(全体図)	土砂災害防止法施行令第2条の基準に該当する区域		自然現象の種類 土石流	渓流番号 28-6-II
			告示番号 香川県告示第135号	渓流名 菖蒲谷川
			告示年月日 平成26年3月24日	所在地 丸亀市飯山町東坂元

# 土砂災害警戒区域の指定の公示に係る図書（その2）



0 1 × 100m

様式-2(土)

土砂災害警戒区域 区域図

土砂災害防止法施行令第2条の基準に該当する区域



N  
縮尺  
1:2,500

自然現象  
の種類

土石流

溪流番号

28-6-II

告示番号

香川県告示第135号

溪流名

菖蒲谷川

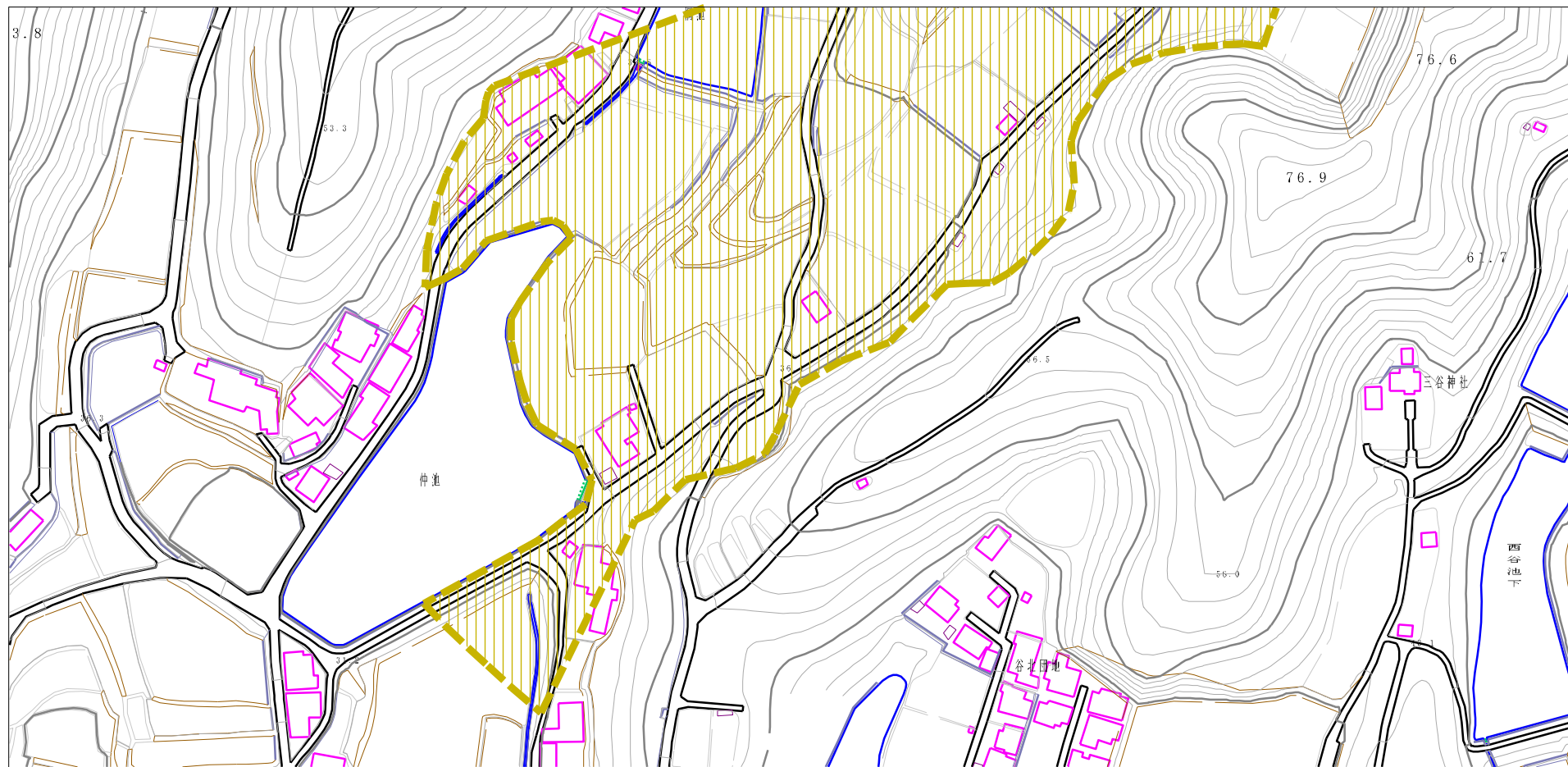
告示年月日

平成26年3月24日

所在地

丸亀市飯山町東坂元

# 土砂災害警戒区域の指定の公示に係る図書（その2）



0 1 ×100m

様式-2(土)

土砂災害警戒区域 区域図

土砂災害防止法施行令第2条の基準に該当する区域



N  
縮尺  
1:2,500

自然現象  
の種類

土石流

溪流番号

28-6-II

告示番号

香川県告示第135号

溪流名

菖蒲谷川

告示年月日

平成26年3月24日

所在地

丸亀市飯山町東坂元