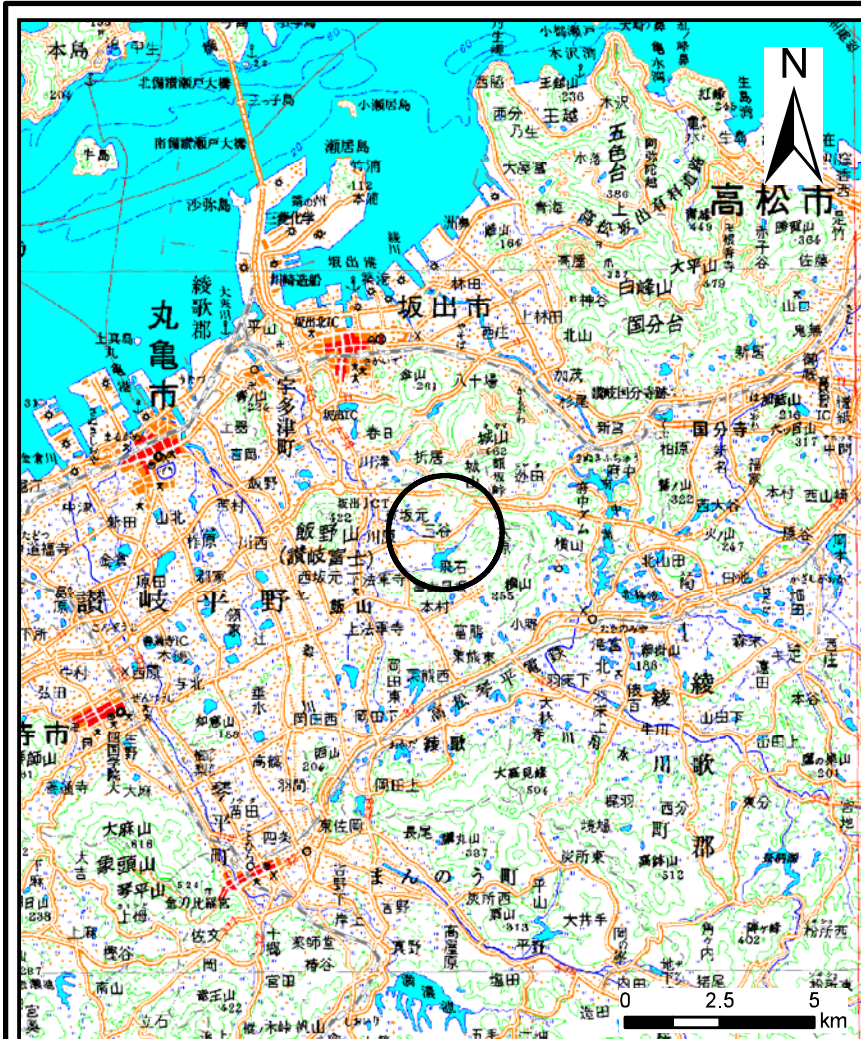
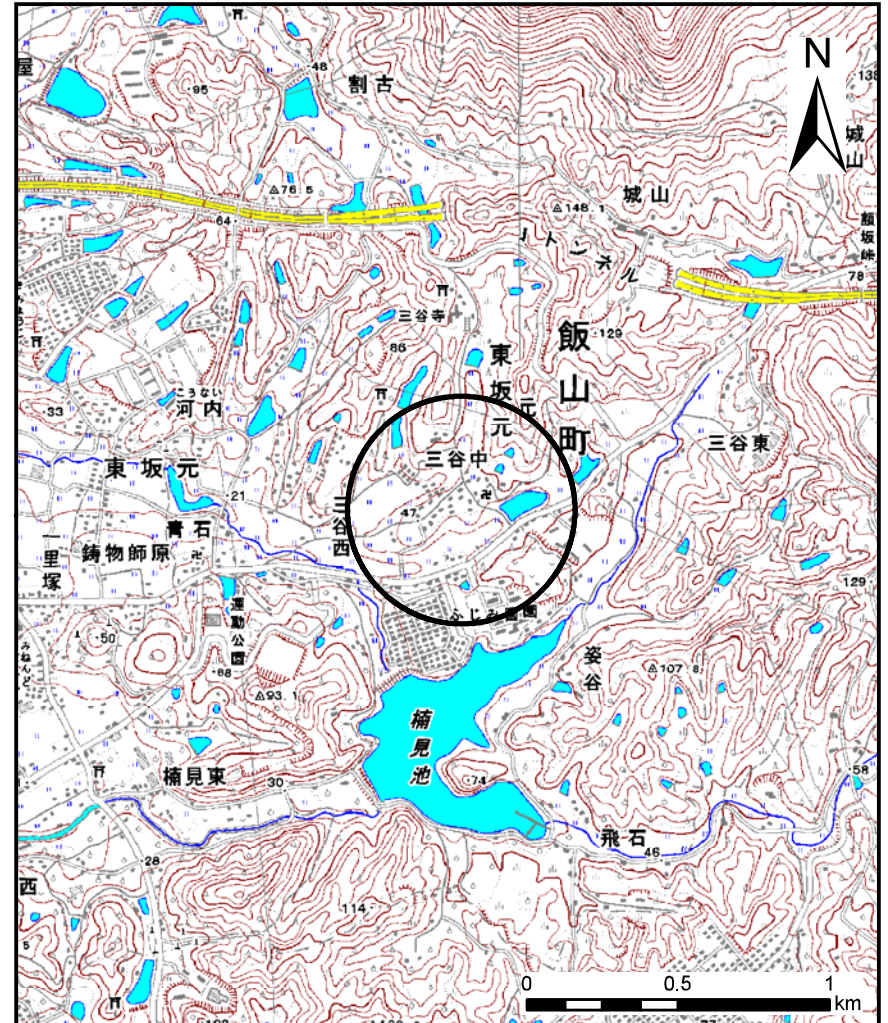


土砂災害警戒区域の指定の公示に係る図書(その1)



(1/200,000)

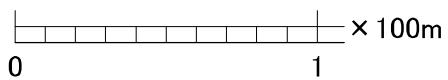
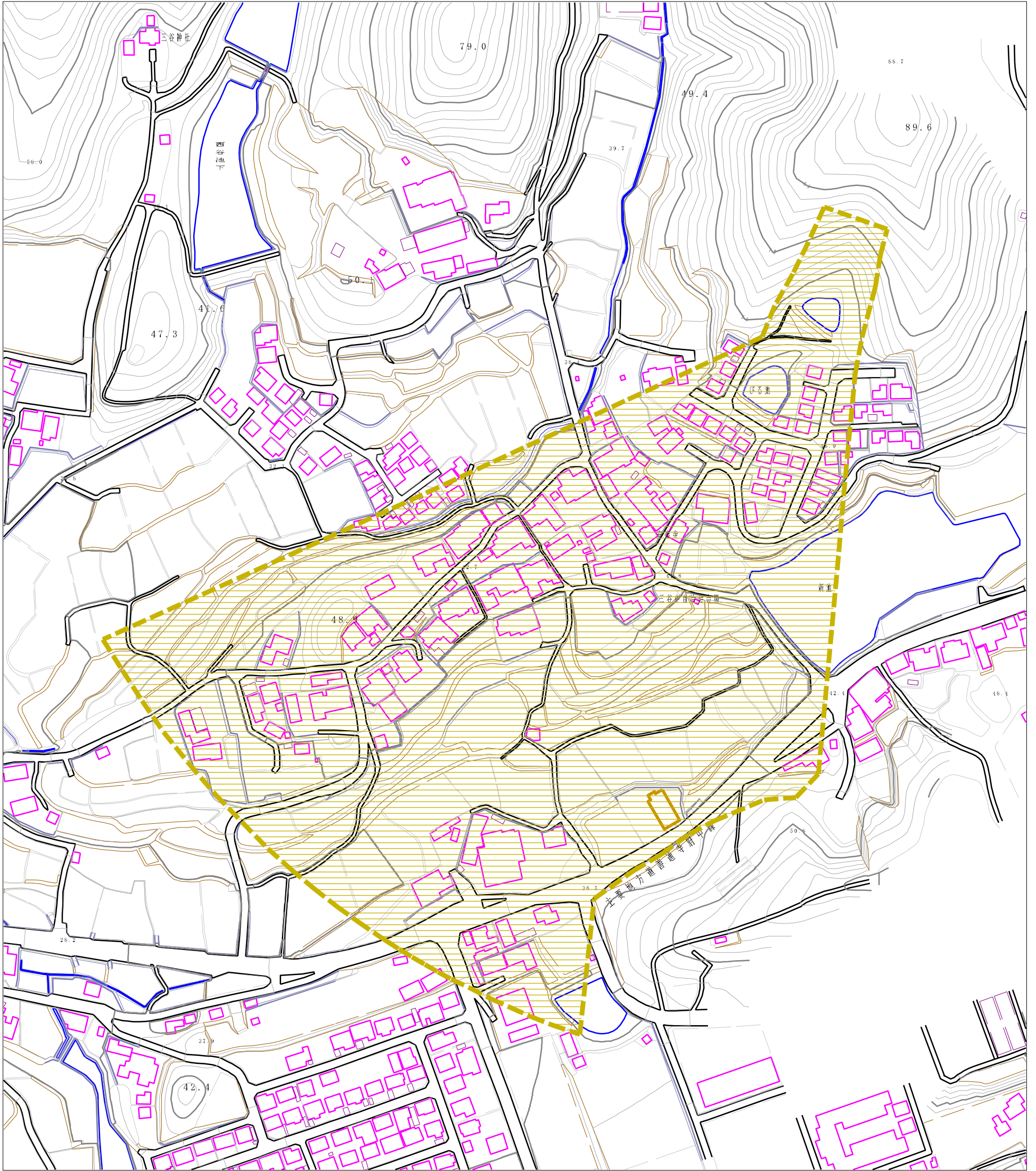


(1/25,000)

様式-1(土) 土砂災害警戒区域 位置図	自然現象の種類	土石流
	溪流番号	28-5- I
	溪流名	びる池川
	所在地	丸亀市飯山町 東坂元

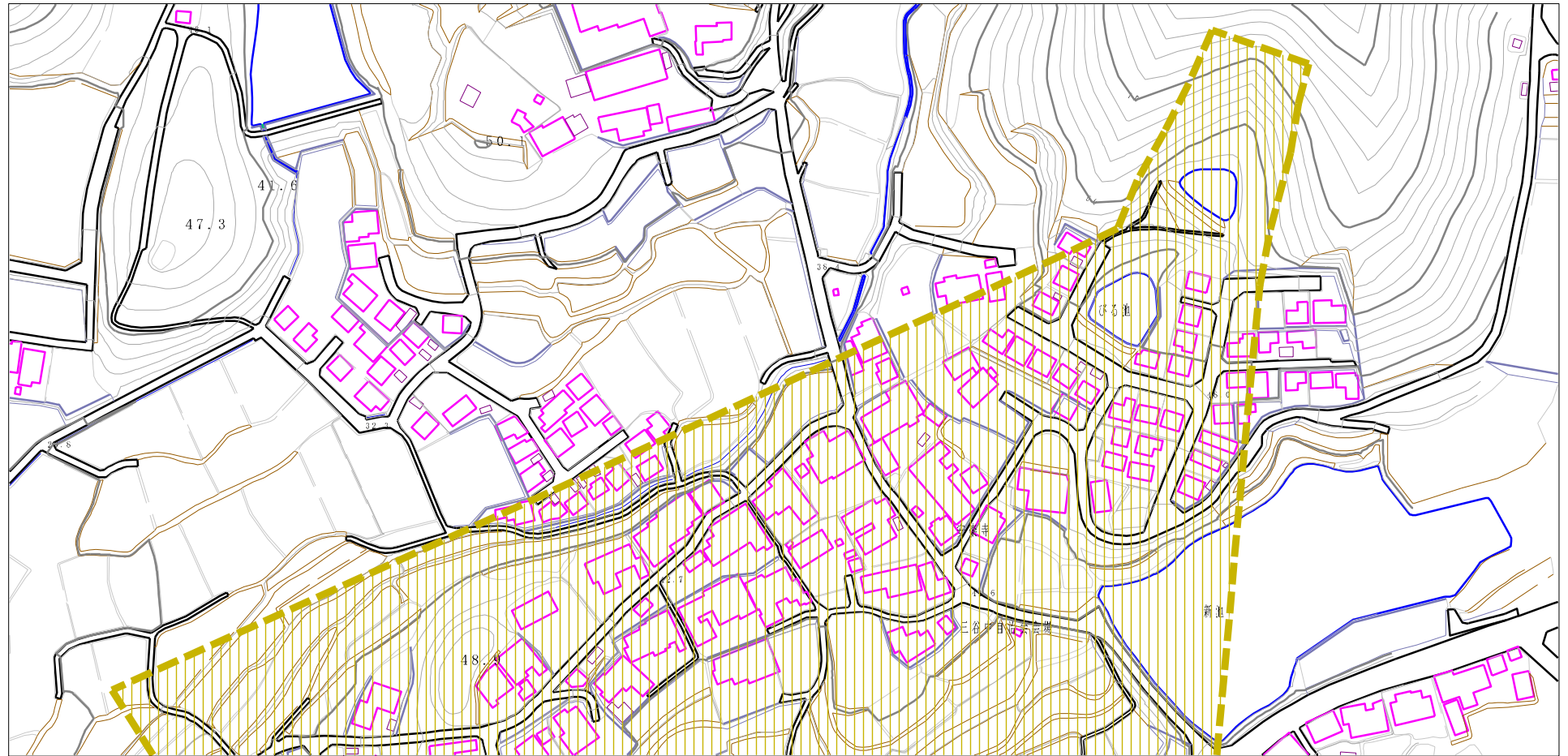
この地図は、国土地理院長の承認を得て、同院発行の数値地図20000(地図画像)及び数値地図25000(地図画像)を複製したものである。(承認番号 平23情複、第753号)

土砂災害警戒区域の指定の公示に係る図書（その2）



様式-2(土) 土砂災害警戒区域 区域図(全体図)	土砂災害防止法施行令第2条の基準に該当する区域		自然現象の種類 土石流	溪流番号 28-5-1
			告示番号 香川県告示第135号	溪流名 びる池川
			告示年月日 平成26年3月24日	所在地 丸亀市飯山町東坂元

土砂災害警戒区域の指定の公示に係る図書（その2）



様式-2(土)

土砂災害警戒区域 区域図

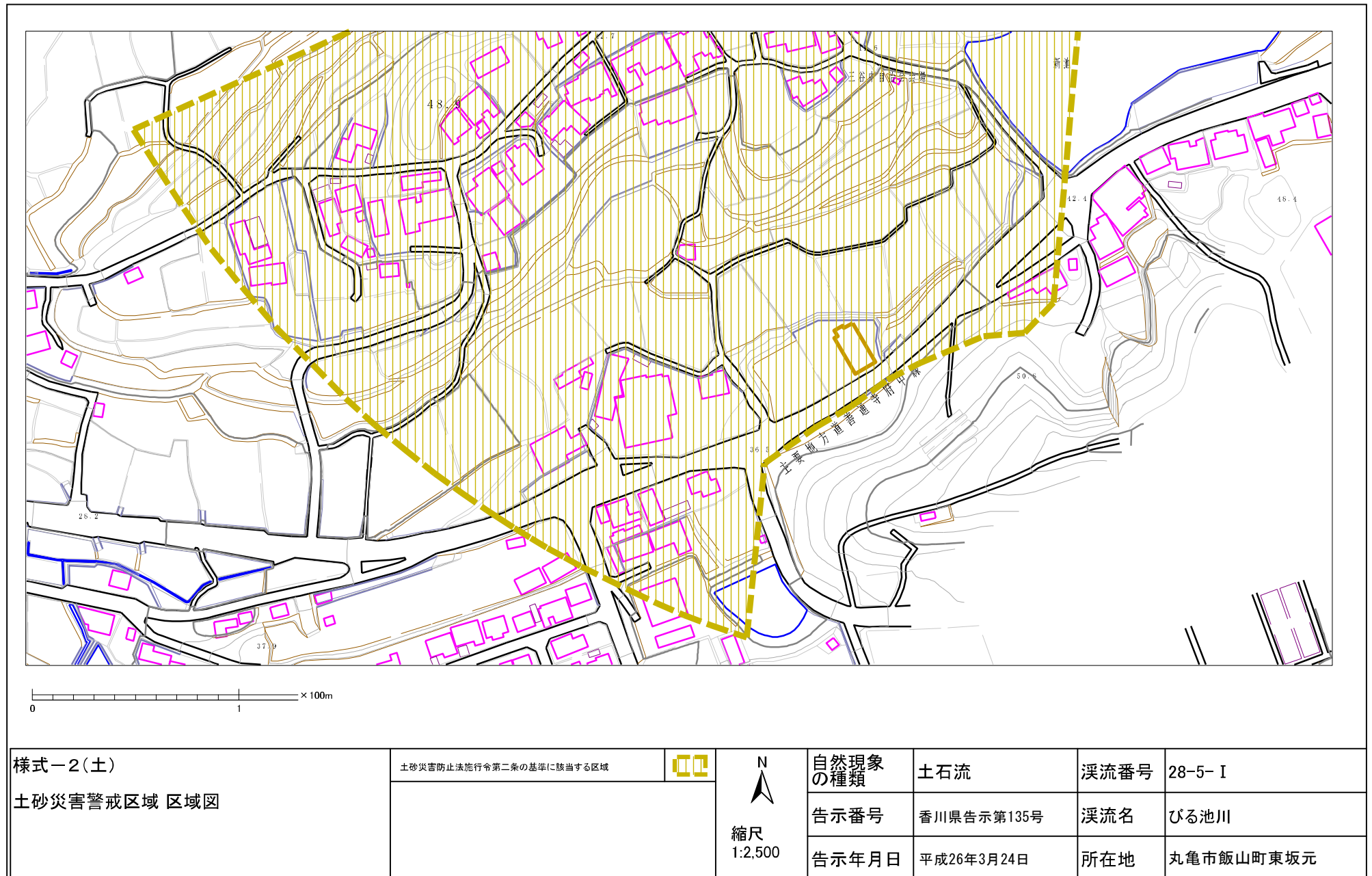
土砂災害防止法施行令第2条の基準に該当する区域



N
縮尺
1:2,500

自然現象の種類	土石流	溪流番号	28-5- I
告示番号	香川県告示第135号	溪流名	びる池川
告示年月日	平成26年3月24日	所在地	丸亀市飯山町東坂元

土砂災害警戒区域の指定の公示に係る図書（その2）



様式-2(土) 土砂災害警戒区域 区域図	土砂災害防止法施行令第2条の基準に該当する区域		自然現象の種類 土石流	溪流番号 28-5- I
		N 	告示番号 香川県告示第135号	溪流名 びる池川
		縮尺 1:2,500	告示年月日 平成26年3月24日	所在地 丸亀市飯山町東坂元