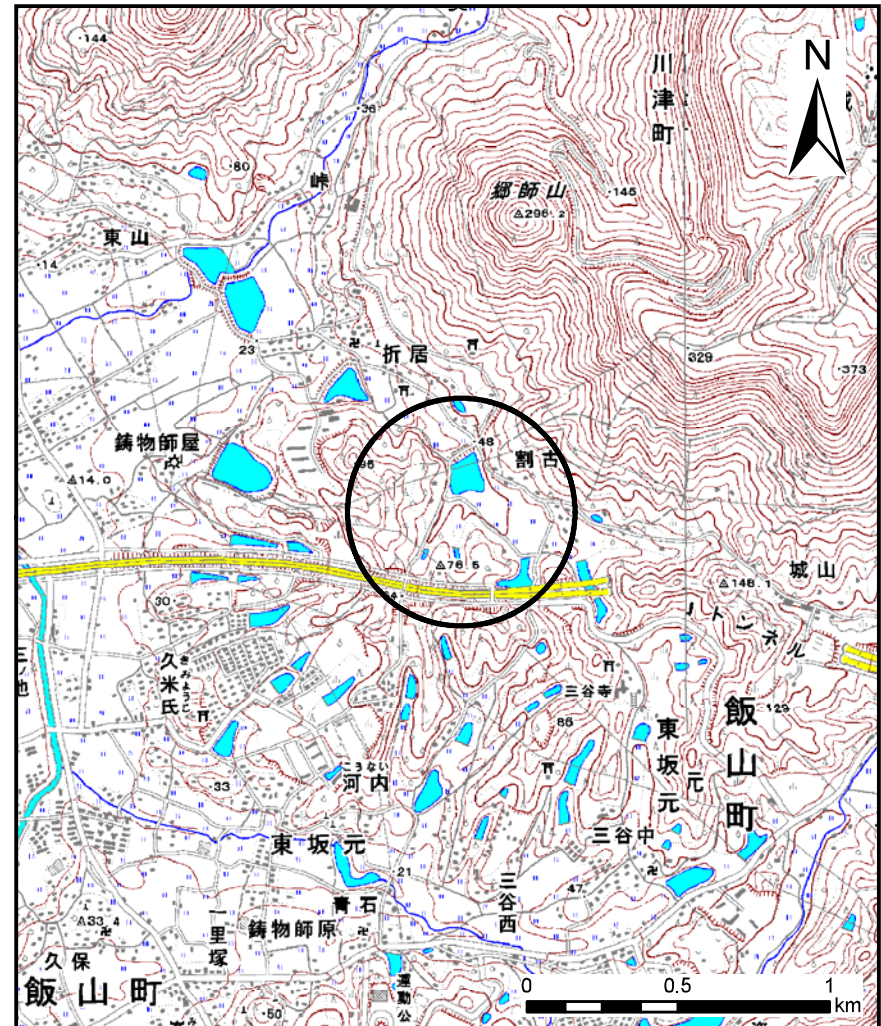


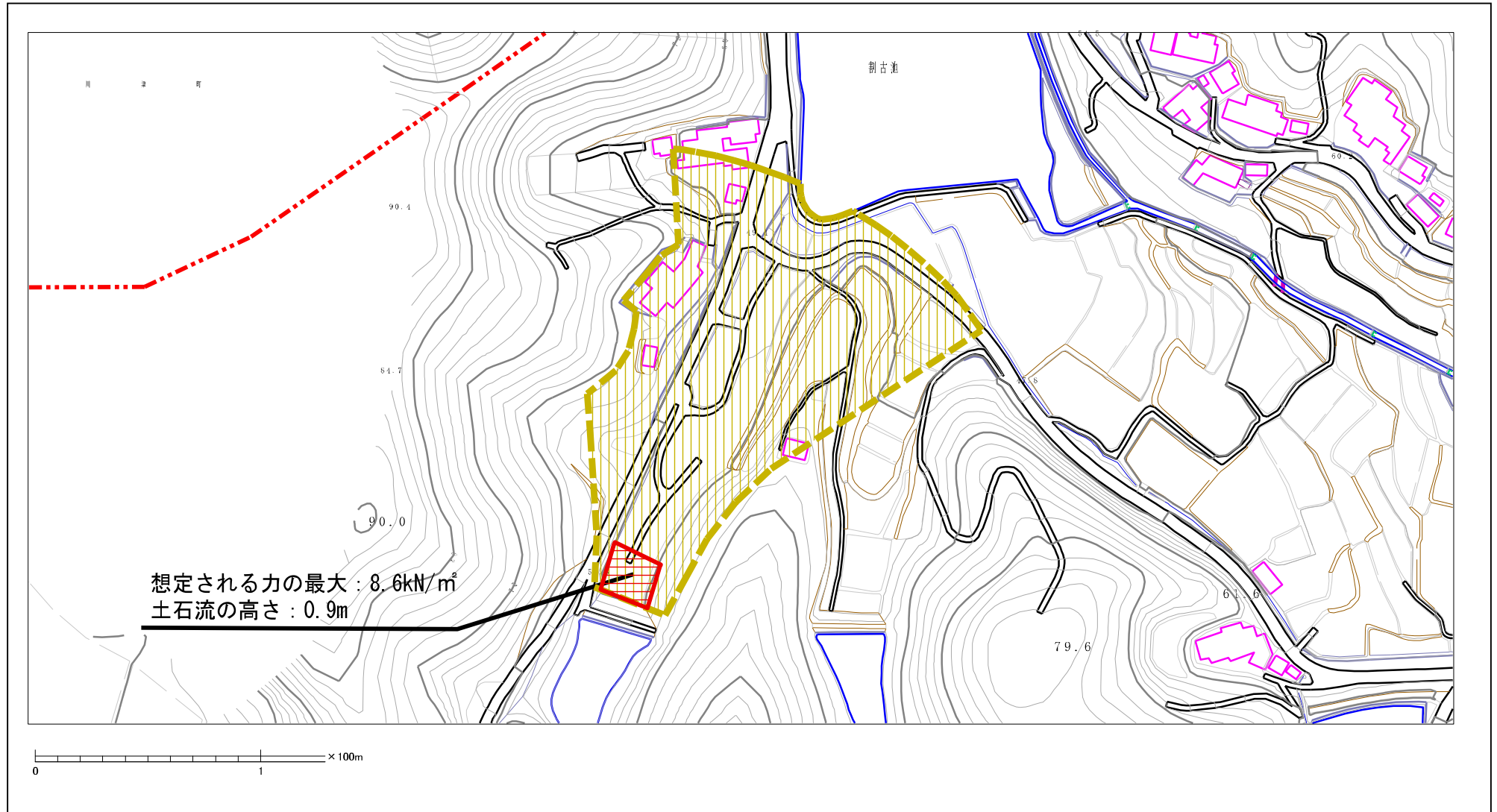
# 土砂災害警戒区域等の指定の公示に係る図書(その1)



様式-1(土) 土砂災害警戒区域・土砂災害特別警戒区域 位置図	自然現象の種類	土石流
	溪流番号	28-2-III
	溪流名	割古奥ノ池川
	所在地	丸亀市飯山町 東坂元

この地図は、国土地理院長の承認を得て、同院発行の数値地図20000(地図画像)及び数値地図25000(地図画像)を複製したものである。(承認番号 平23情複、第753号)

# 土砂災害警戒区域等の指定の公示に係る図書（その2）



<b>様式-2(土)</b> 土砂災害警戒区域・土砂災害特別警戒区域図	土砂災害防止法施行令第二条の基準に該当する区域		N  縮尺 1:2,500	自然現象の種類	土石流	溪流番号	28-2-Ⅲ
	土砂災害防止法施行令第三条の基準に該当する区域			告示番号	香川県告示第135号	溪流名	割古奥ノ池川
	土砂災害防止法施行令第三条の基準に該当する区域			告示年月日	平成26年3月24日	所在地	丸亀市飯山町 東坂元
	それ以外の区域						