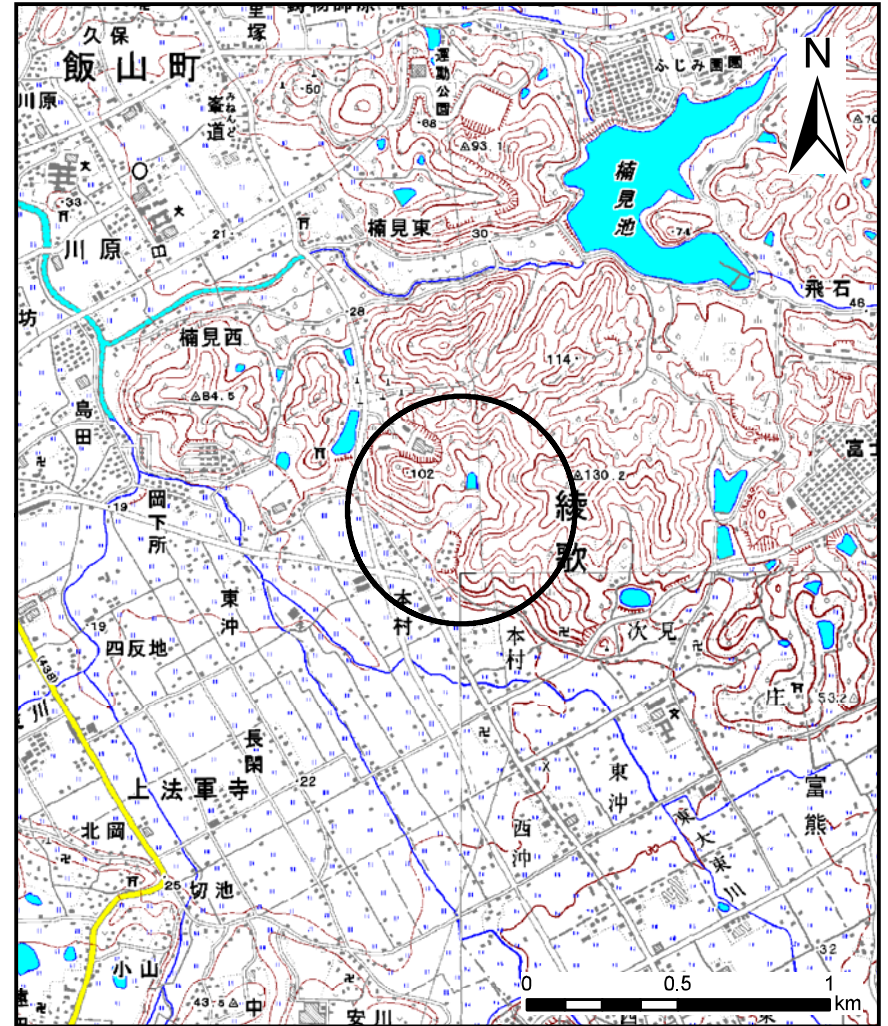
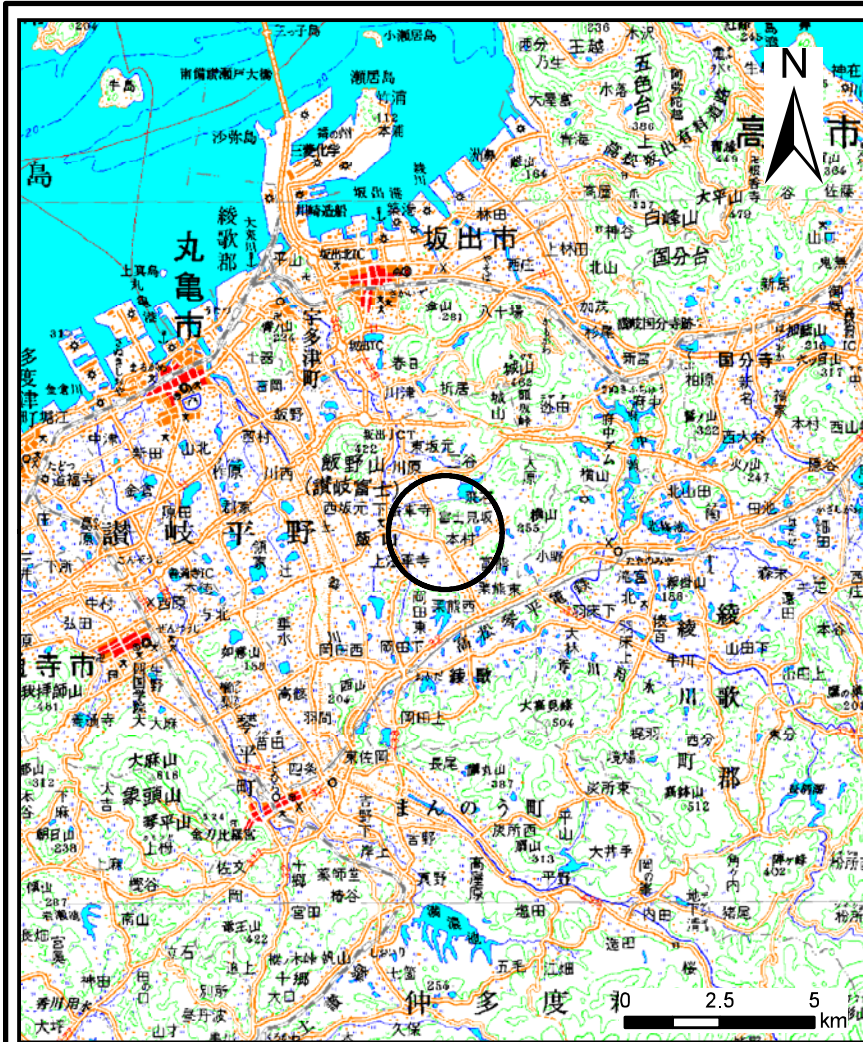


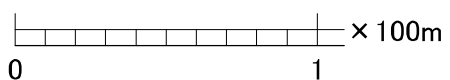
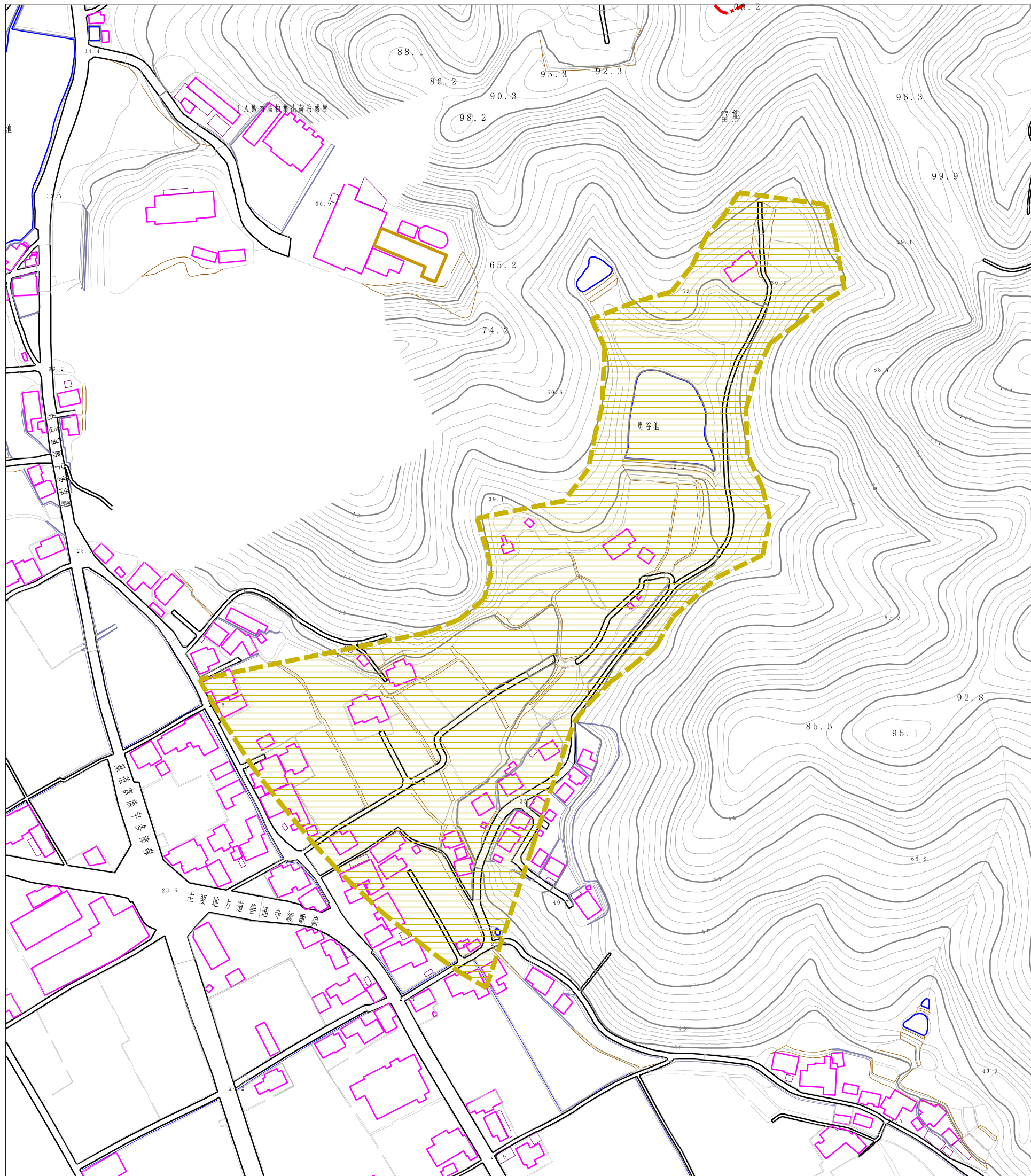
# 土砂災害警戒区域の指定の公示に係る図書(その1)




様式-1(土) 土砂災害警戒区域 位置図	自然現象の種類	土石流
	溪流番号	27-14-II
	溪流名	奥谷川
	所在地	丸亀市綾歌町 富熊

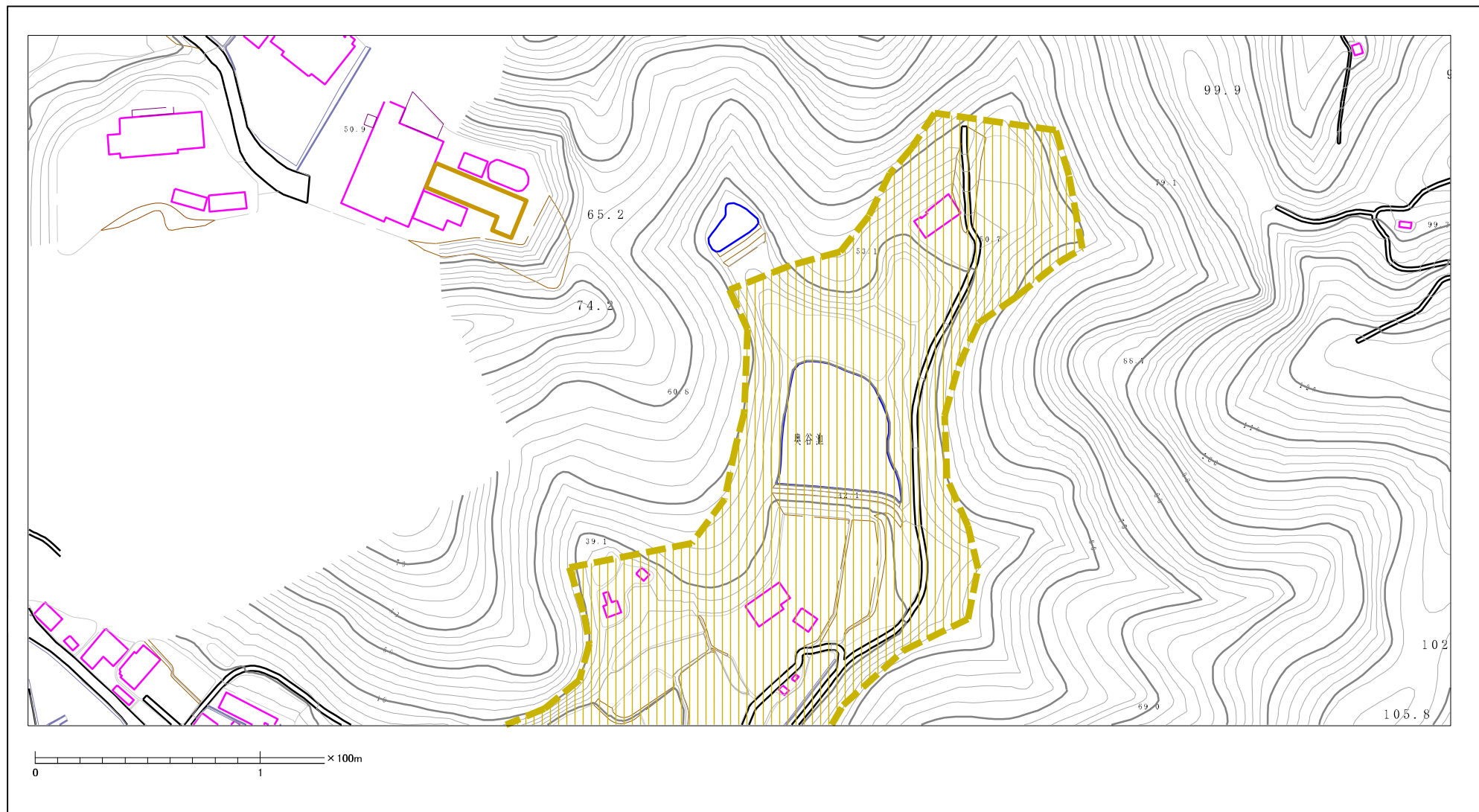
この地図は、国土地理院長の承認を得て、同院発行の数値地図20000(地図画像)及び数値地図25000(地図画像)を複製したものである。(承認番号 平23情複、第753号)

土砂災害警戒区域の指定の公示に係る図書（その2）



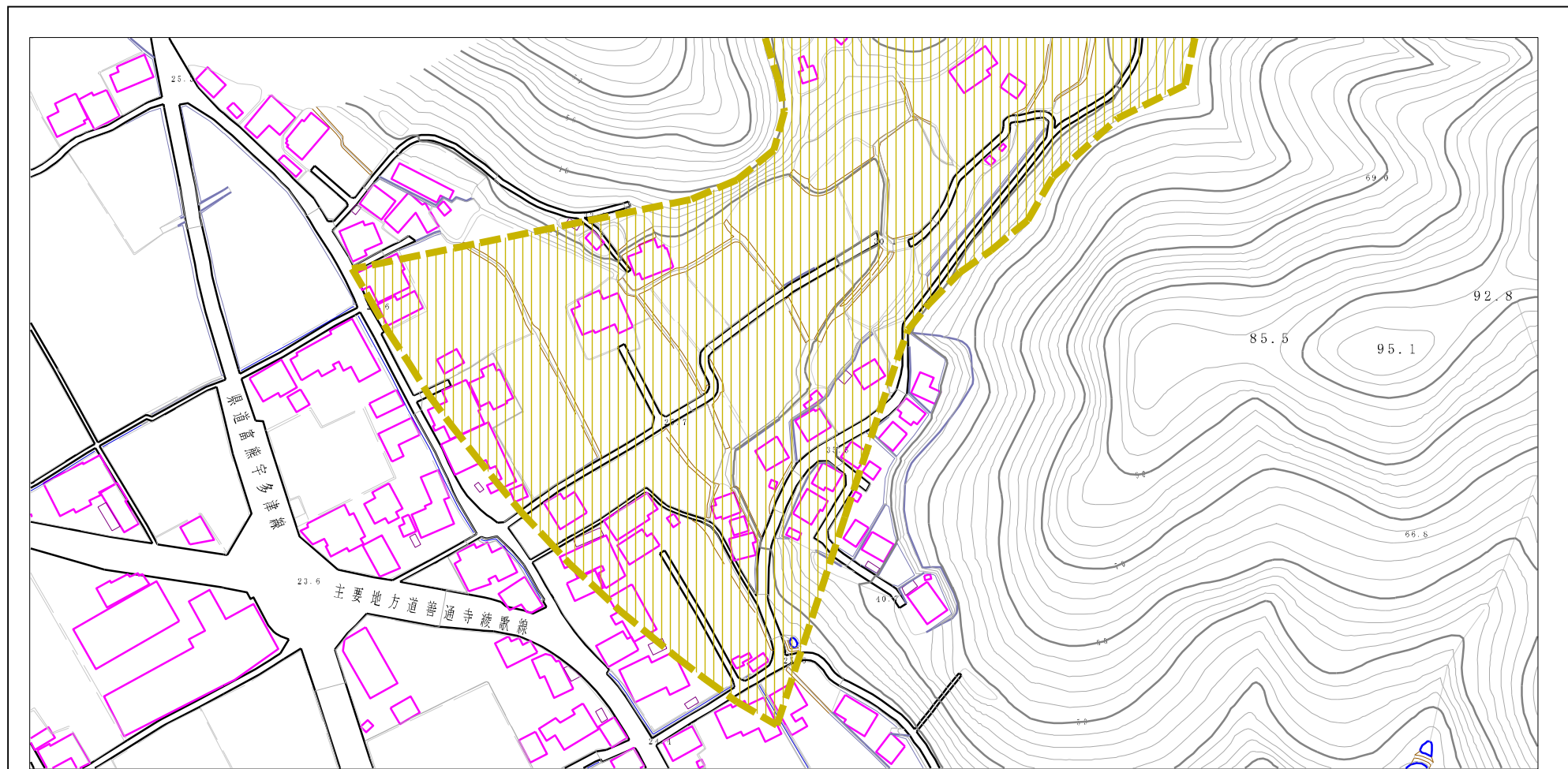
様式-2(土) 土砂災害警戒区域 区域図(全体図)	土砂災害防止法施行令第2条の基準に該当する区域	 縮尺 1:2,500	自然現象の種類 土石流	渓流番号 27-14-II
			告示番号 香川県告示第135号	渓流名 奥谷川
			告示年月日 平成26年3月24日	所在地 丸亀市綾歌町富熊

# 土砂災害警戒区域の指定の公示に係る図書（その2）



様式-2(土) 土砂災害警戒区域 区域図	土砂災害防止法施行令第2条の基準に該当する区域		N  縮尺 1:2,500	自然現象の種類 土石流	溪流番号 27-14-II
				告示番号 香川県告示第135号	溪流名 奥谷川
				告示年月日 平成26年3月24日	所在地 丸亀市綾歌町富熊

# 土砂災害警戒区域の指定の公示に係る図書（その2）



様式-2(土)

土砂災害警戒区域 区域図

土砂災害防止法施行令第二条の基準に該当する区域



N  
縮尺  
1:2,500

自然現象の種類	土石流	溪流番号	27-14-II
告示番号	香川県告示第135号	溪流名	奥谷川
告示年月日	平成26年3月24日	所在地	丸亀市綾歌町富熊