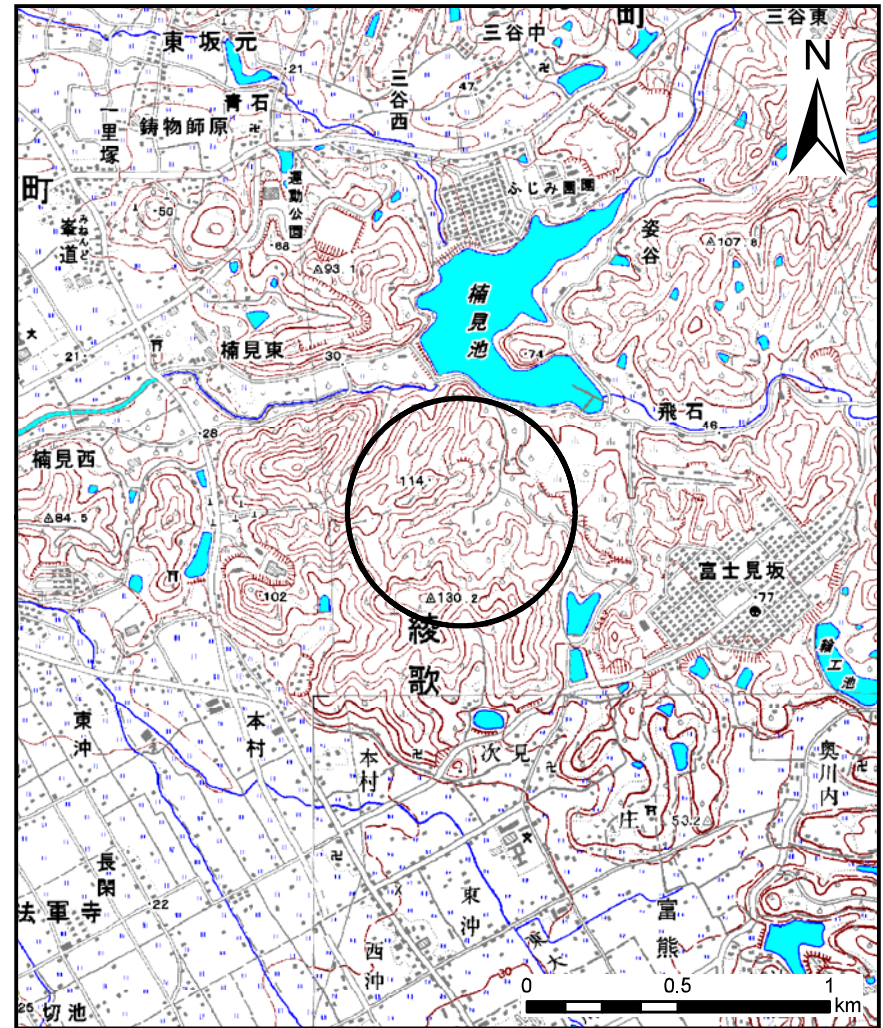
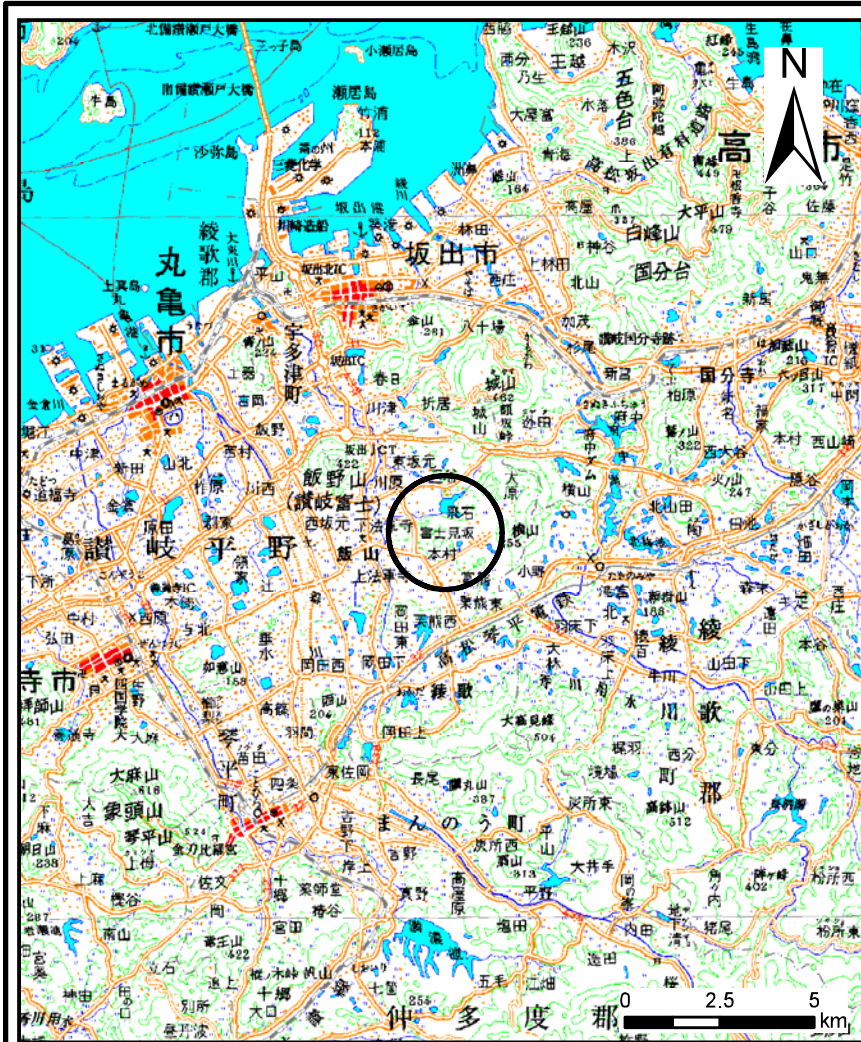


# 土砂災害警戒区域等の指定の公示に係る図書(その1)



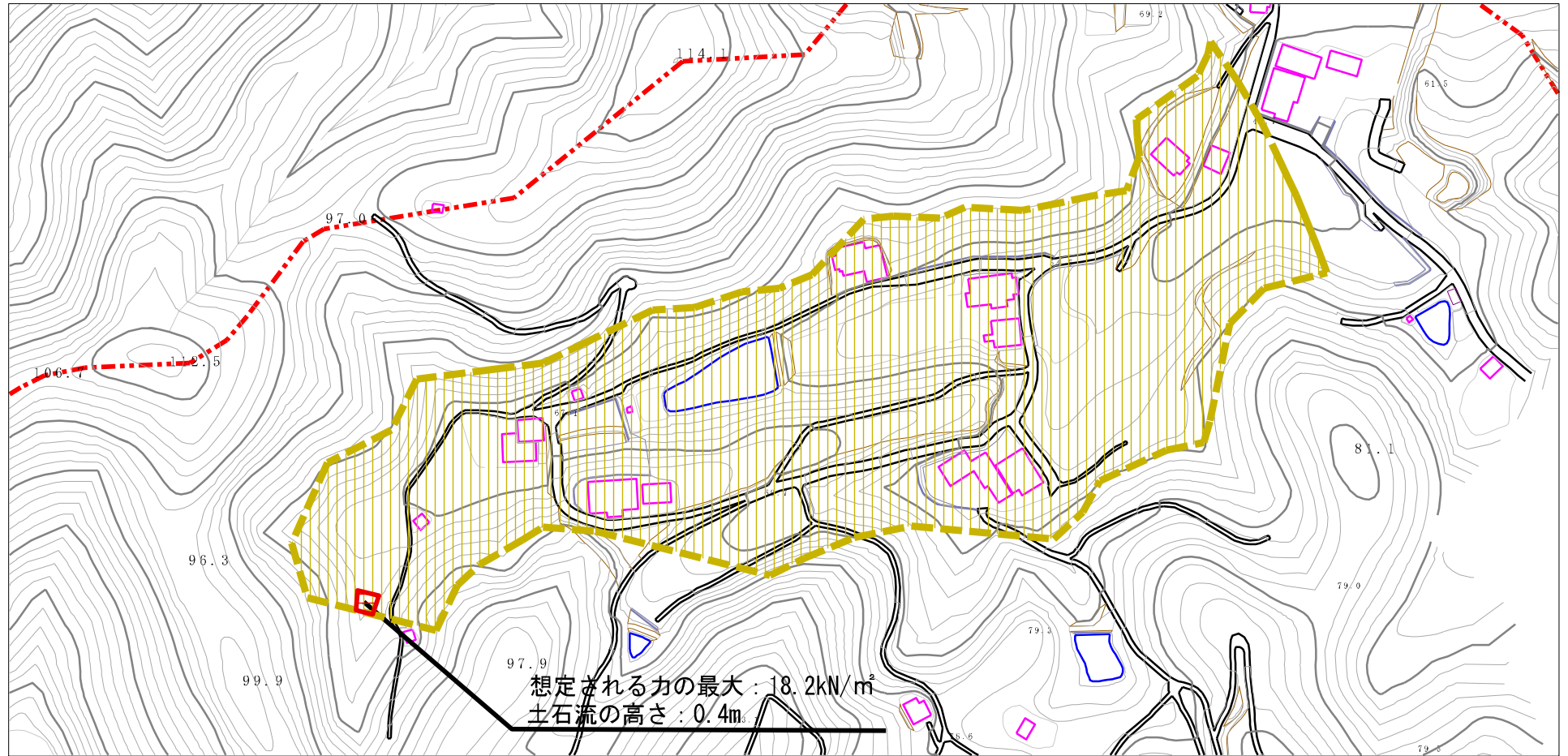
様式-1(土)  
土砂災害警戒区域・土砂災害特別警戒区域  
位置図

自然現象の種類	土石流
溪流番号	27-11-II
溪流名	白粉谷川
所在地	丸亀市綾歌町 富熊

この地図は、国土地理院長の承認を得て、同院発行の数値地図20000(地図画像)及び数値地図25000(地図画像)を複製したものである。(承認番号 平23情複、第753号)



# 土砂災害警戒区域等の指定の公示に係る図書（その2）



想定される力の最大：18.2kN/m<sup>2</sup>  
 土石流の高さ：0.4m



様式-2(土)

土砂災害警戒区域・土砂災害特別警戒区域  
 区域図

土砂災害防止法施行令第二条の基準に該当する区域	
土砂災害防止法施行令第三条の基準に該当する区域	
それ以外の区域	

N  
  
 縮尺  
 1:2,500

自然現象の種類	土石流	溪流番号	27-11-II
告示番号	香川県告示第135号	溪流名	白粉谷川
告示年月日	平成26年3月24日	所在地	丸亀市綾歌町富熊