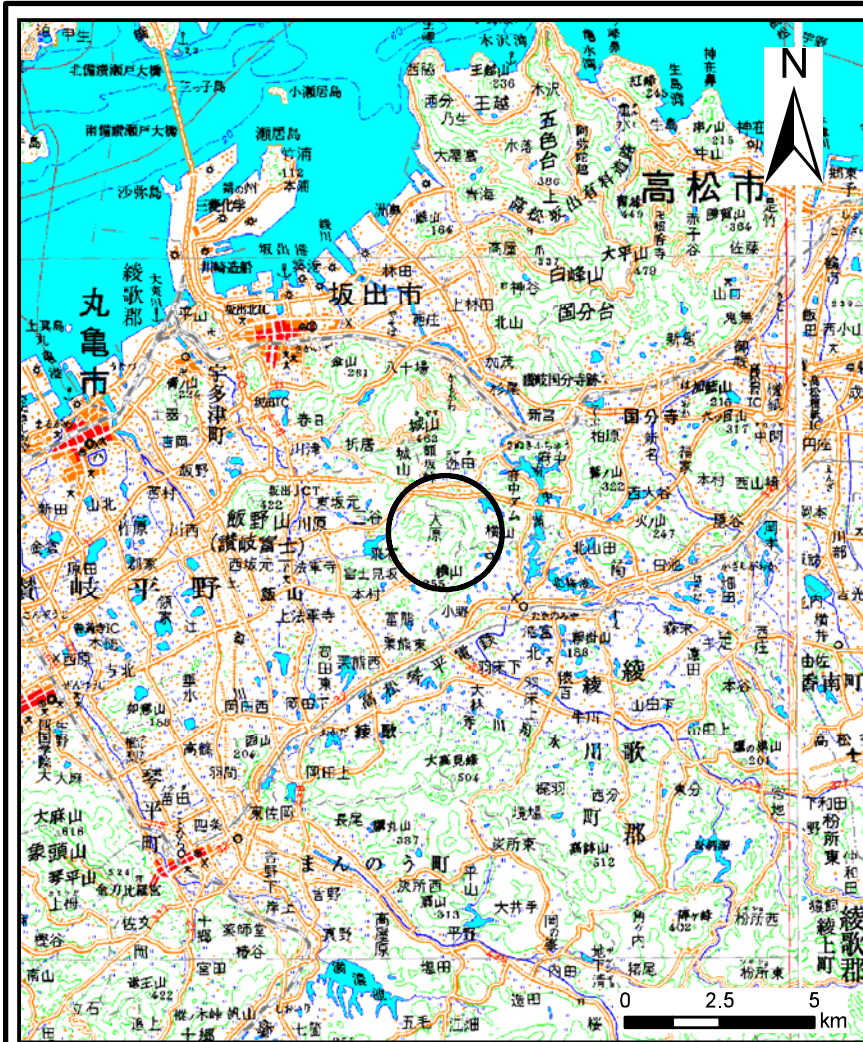
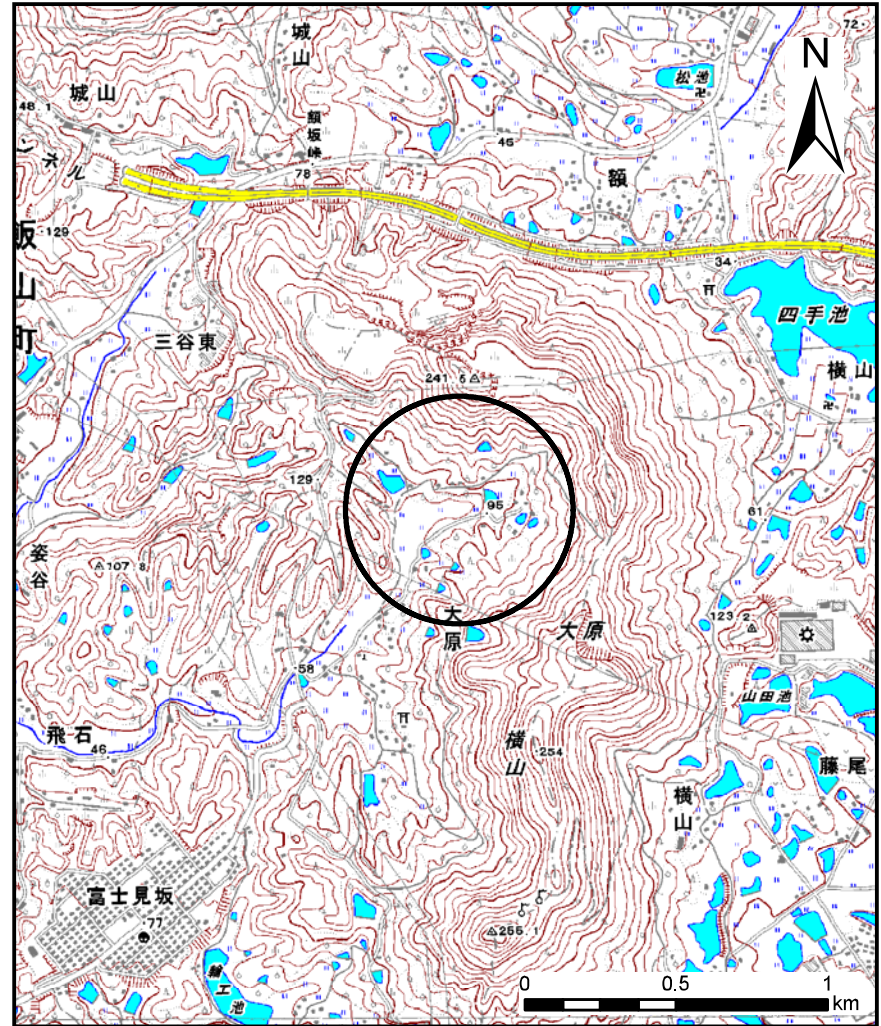


# 土砂災害警戒区域の指定の公示に係る図書(その1)



(1/200,000)



(1/25,000)

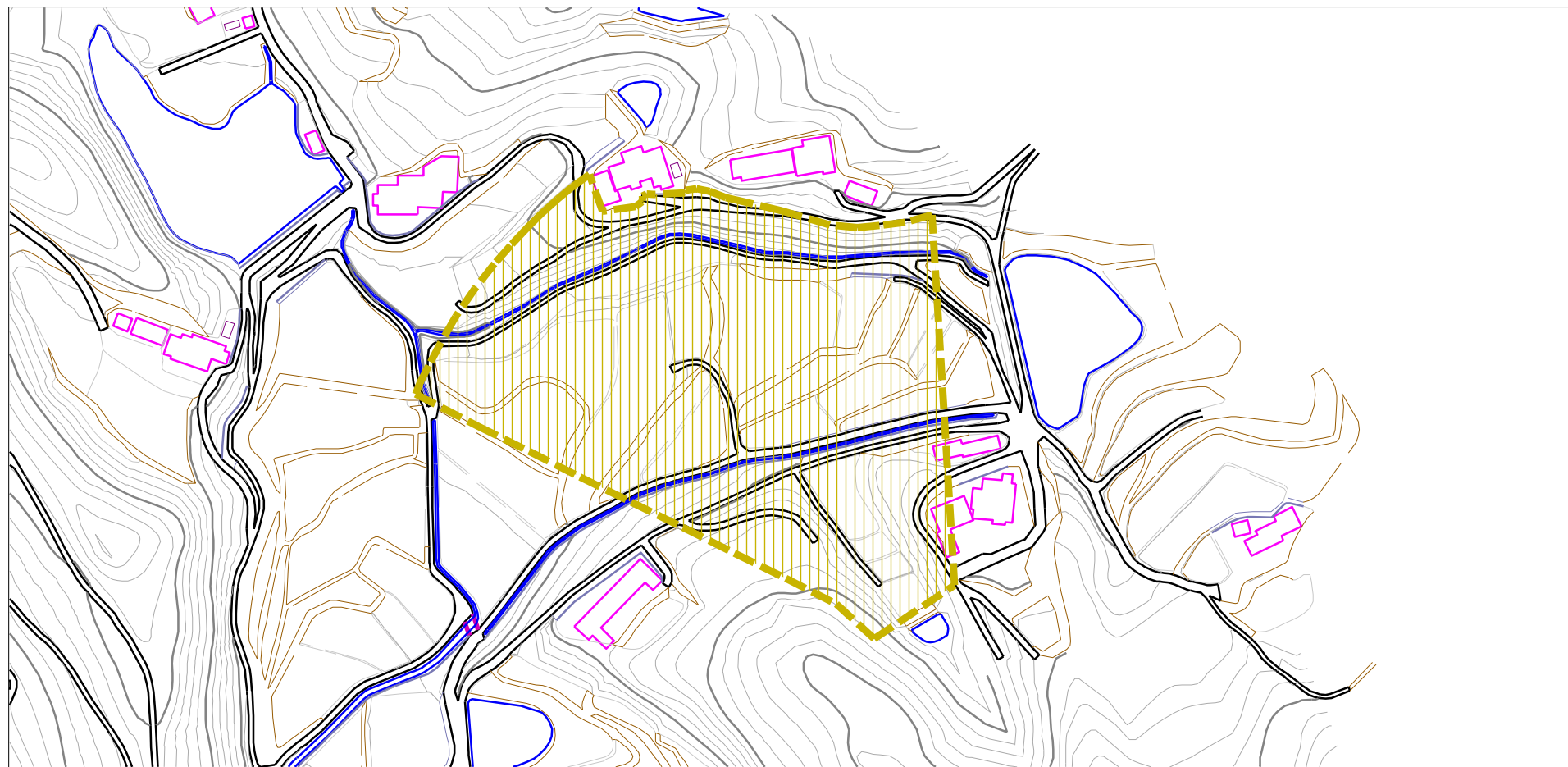
様式-1(土)

土砂災害警戒区域 位置図

自然現象の種類	土石流
溪流番号	27-3-III
溪流名	浦の谷川
所在地	丸亀市綾歌町 富熊

この地図は、国土地理院長の承認を得て、同院発行の数値地図20000(地図画像)及び数値地図25000(地図画像)を複製したものである。(承認番号 平23情複、第753号)

# 土砂災害警戒区域の指定の公示に係る図書（その2）



0 1 × 100m

様式-2(土)

土砂災害警戒区域 区域図

土砂災害防止法施行令第2条の基準に該当する区域



縮尺  
1:2,500

自然現象  
の種類

土石流

溪流番号

27-3-Ⅲ

告示番号

香川県告示第135号

溪流名

浦の谷川

告示年月日

平成26年3月24日

所在地

丸亀市綾歌町富熊