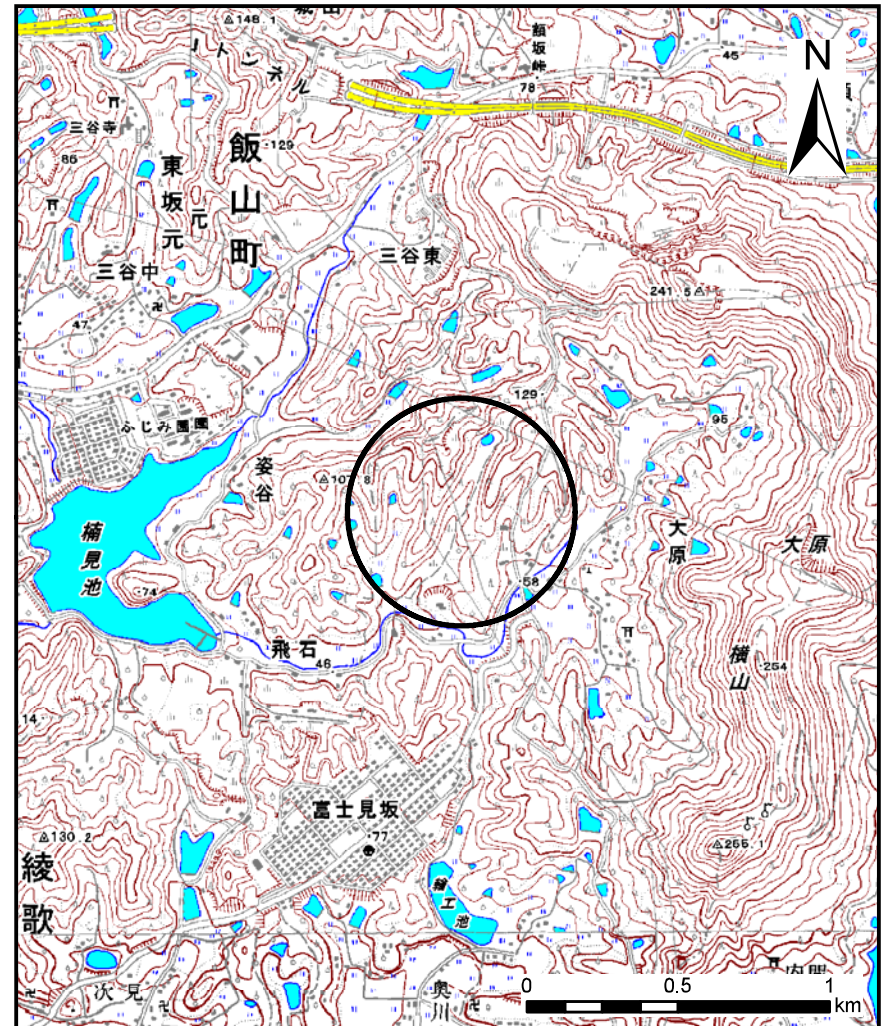
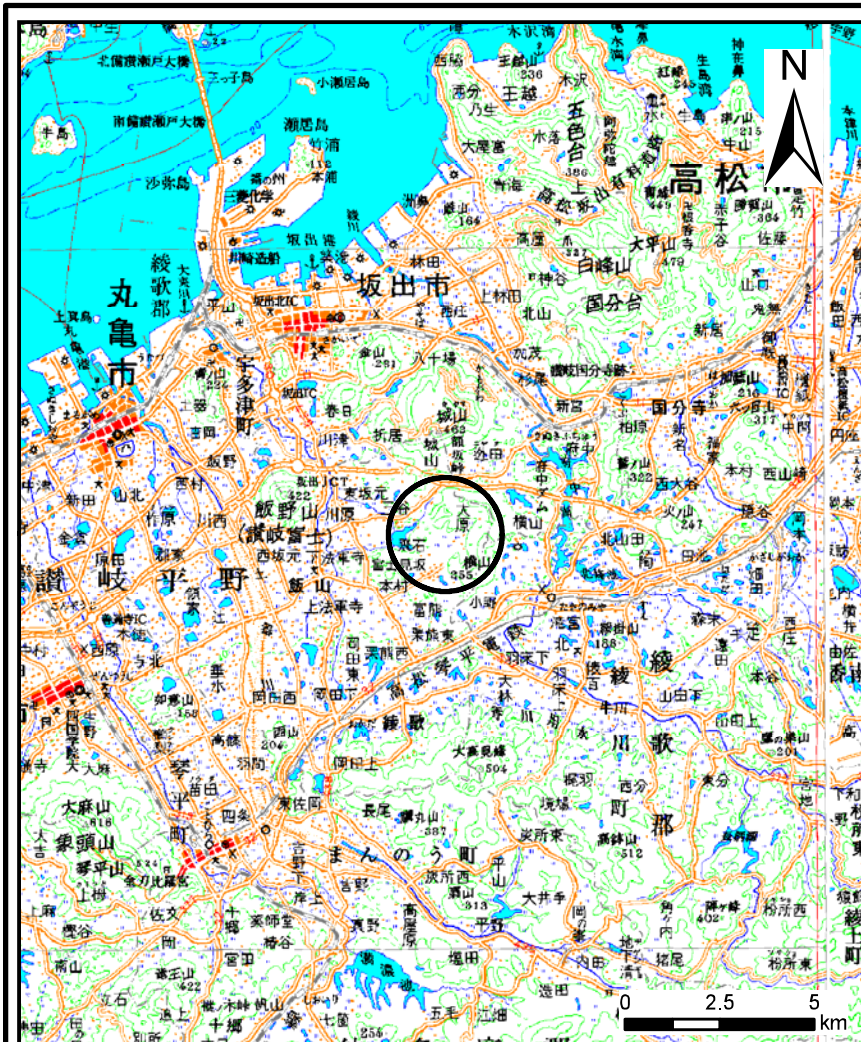


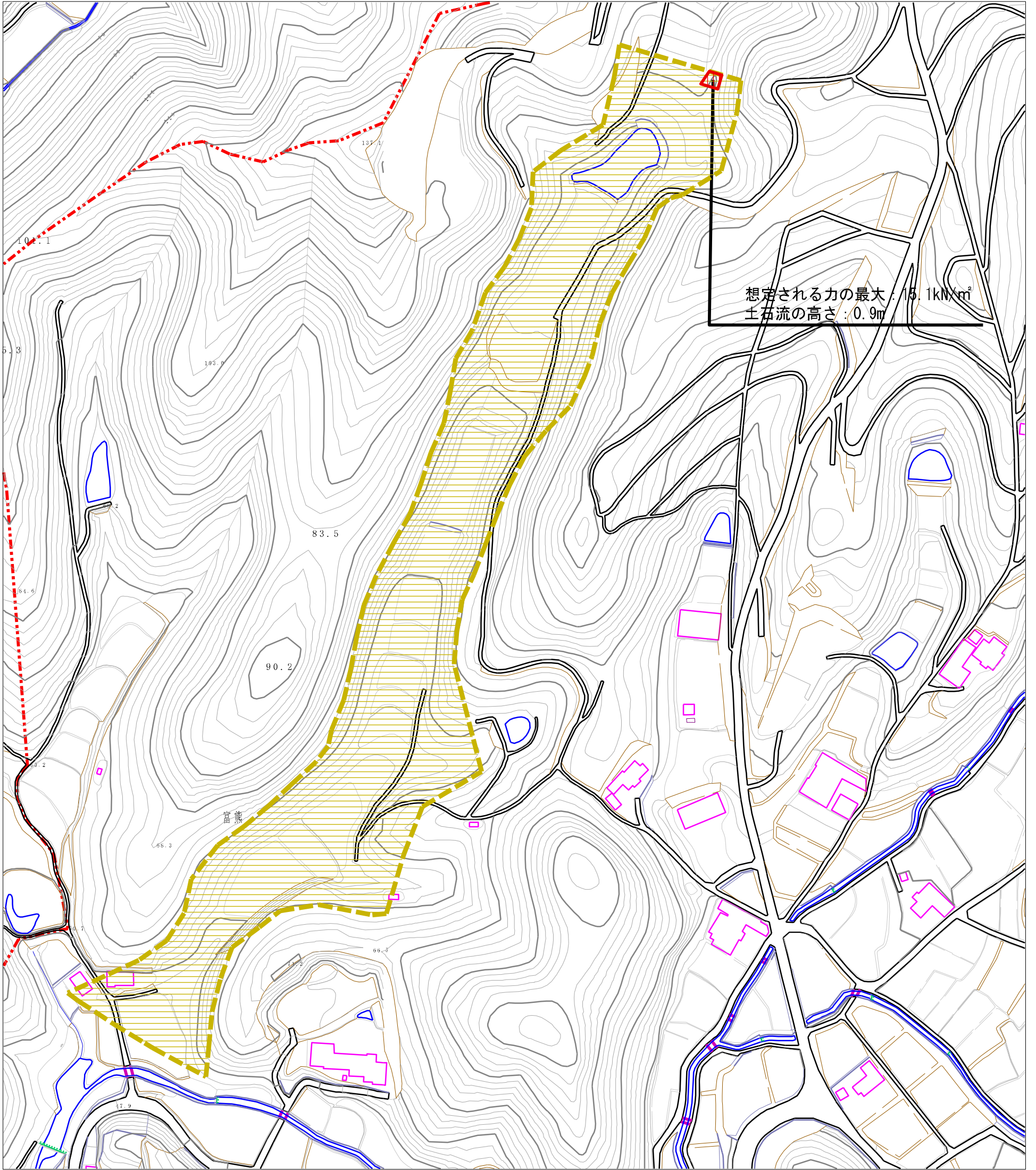
# 土砂災害警戒区域等の指定の公示に係る図書(その1)



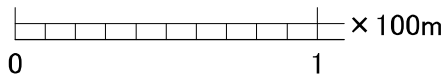
様式-1(土) 土砂災害警戒区域・土砂災害特別警戒区域 位置図	自然現象の種類	土石流
	溪流番号	27-2-Ⅱ
	溪流名	大長谷川
	所在地	丸亀市綾歌町 富熊

この地図は、国土地理院長の承認を得て、同院発行の数値地図20000(地図画像)及び数値地図25000(地図画像)を複製したものである。(承認番号 平23情複、第753号)

土砂災害警戒区域等の指定の公示に係る図書（その2）



想定される力の最大 : 15.1kN/m<sup>2</sup>  
土石流の高さ : 0.9m



様式-2(土)

土砂災害警戒区域・土砂災害特別警戒区域  
区域図(全体図)

土砂災害防止法施行令第2条の基準に該当する区域



土砂災害防止  
法施行令第3  
条の基準に  
該当する区域

土石流の高さが1mを超える場合、土石等の  
移動による力が50kN/m<sup>2</sup>を超える区域



土石流の高さが1mを超える場合、土石等の  
移動による力が50kN/m<sup>2</sup>以下の区域



それ以外の区域



縮尺  
1:2,500

自然現象  
の種類

土石流

溪流番号 27-2-II

告示番号

香川県告示第135号

溪流名 大長谷川

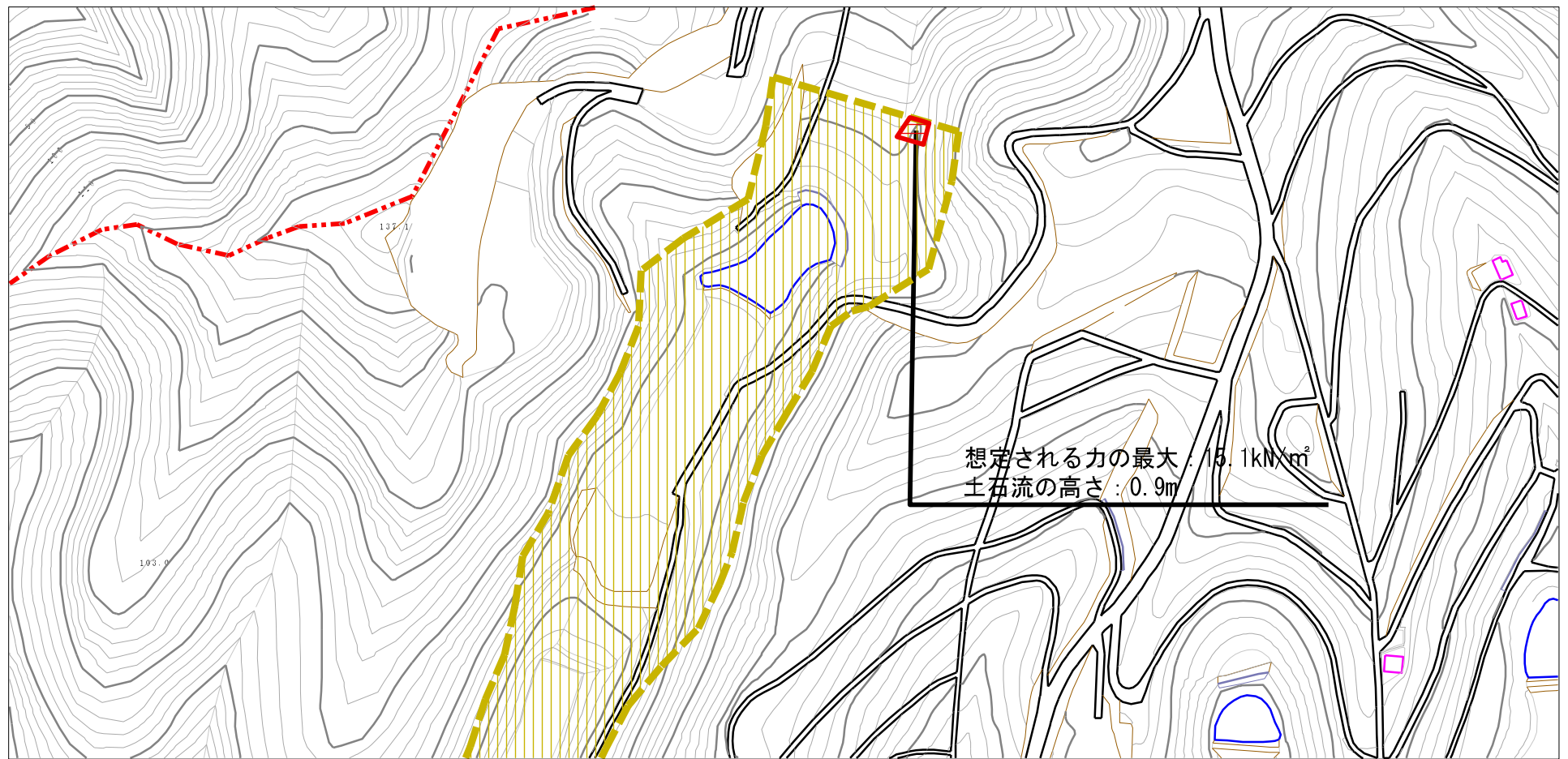
告示年月日

平成26年3月24日

所在地

丸亀市綾歌町富熊

# 土砂災害警戒区域等の指定の公示に係る図書（その2）



想定される力の最大 : 15.1kN/m<sup>2</sup>  
土石流の高さ : 0.9m



様式-2(土)

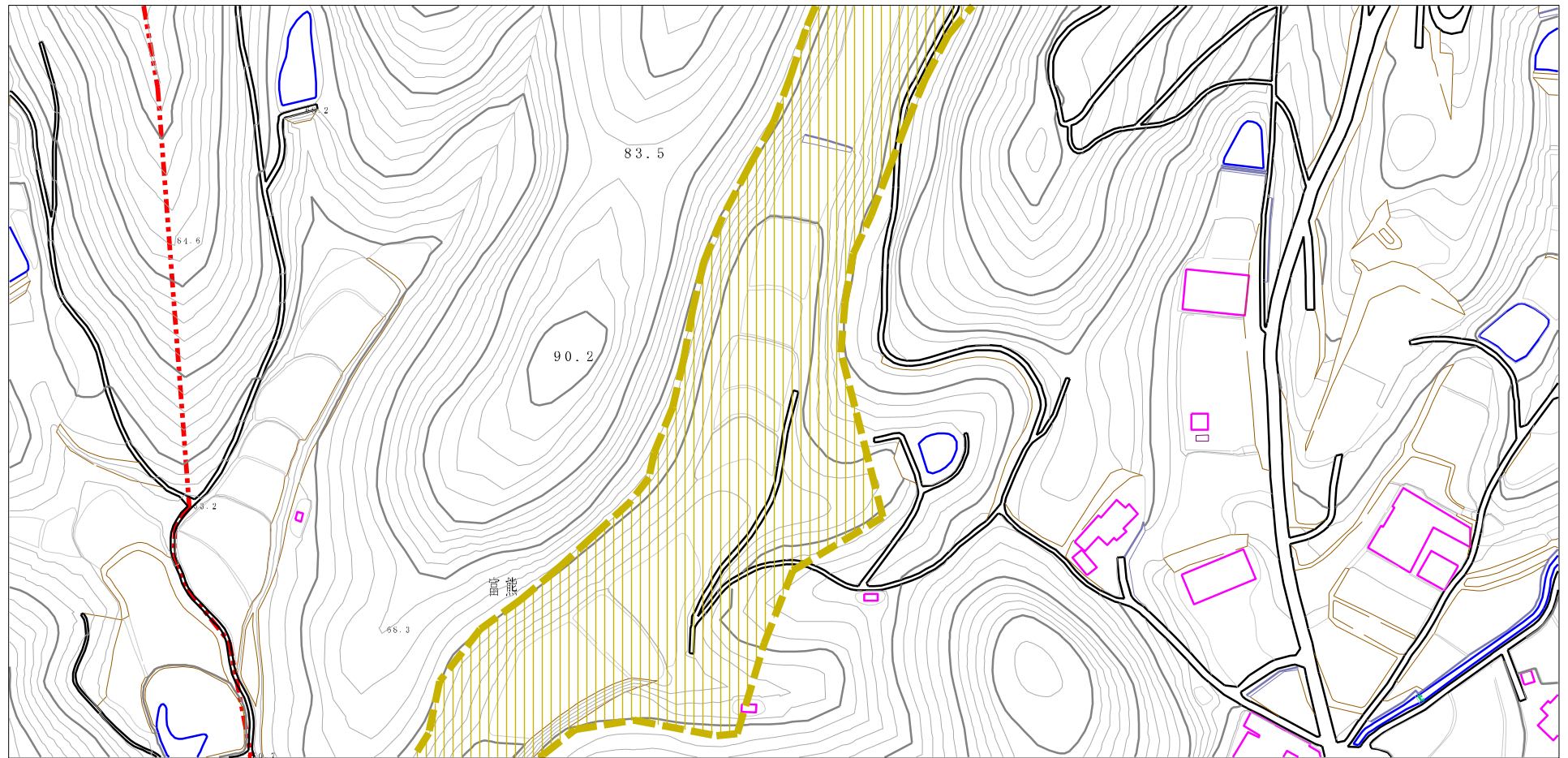
土砂災害警戒区域・土砂災害特別警戒区域  
区域図

土砂災害防止法施行令第二条の基準に該当する区域	
土砂災害防止法施行令第三条の基準に該当する区域	
土砂災害防止法施行令第三条の基準に該当する区域	
それ以外の区域	

N  
縮尺  
1:2,500

自然現象の種類	土石流	溪流番号	27-2-II
告示番号	香川県告示第135号	溪流名	大長谷川
告示年月日	平成26年3月24日	所在地	丸亀市綾歌町富熊

# 土砂災害警戒区域等の指定の公示に係る図書（その2）



0 1 ×100m

様式-2(土)

土砂災害警戒区域・土砂災害特別警戒区域  
区域図

土砂災害防止法施行令第二条の基準に該当する区域



土砂災害防止  
法施行令第三  
条の基準に該  
当する区域

土石流の高さが1mを超える場合、土石等の  
移動による力が50kN/m<sup>2</sup>を超える区域



土石流の高さが1mを超える場合、土石等の  
移動による力が50kN/m<sup>2</sup>以下の区域



それ以外の区域



縮尺  
1:2,500

自然現象  
の種類

土石流

溪流番号 27-2-II

告示番号

香川県告示第135号

溪流名 大長谷川

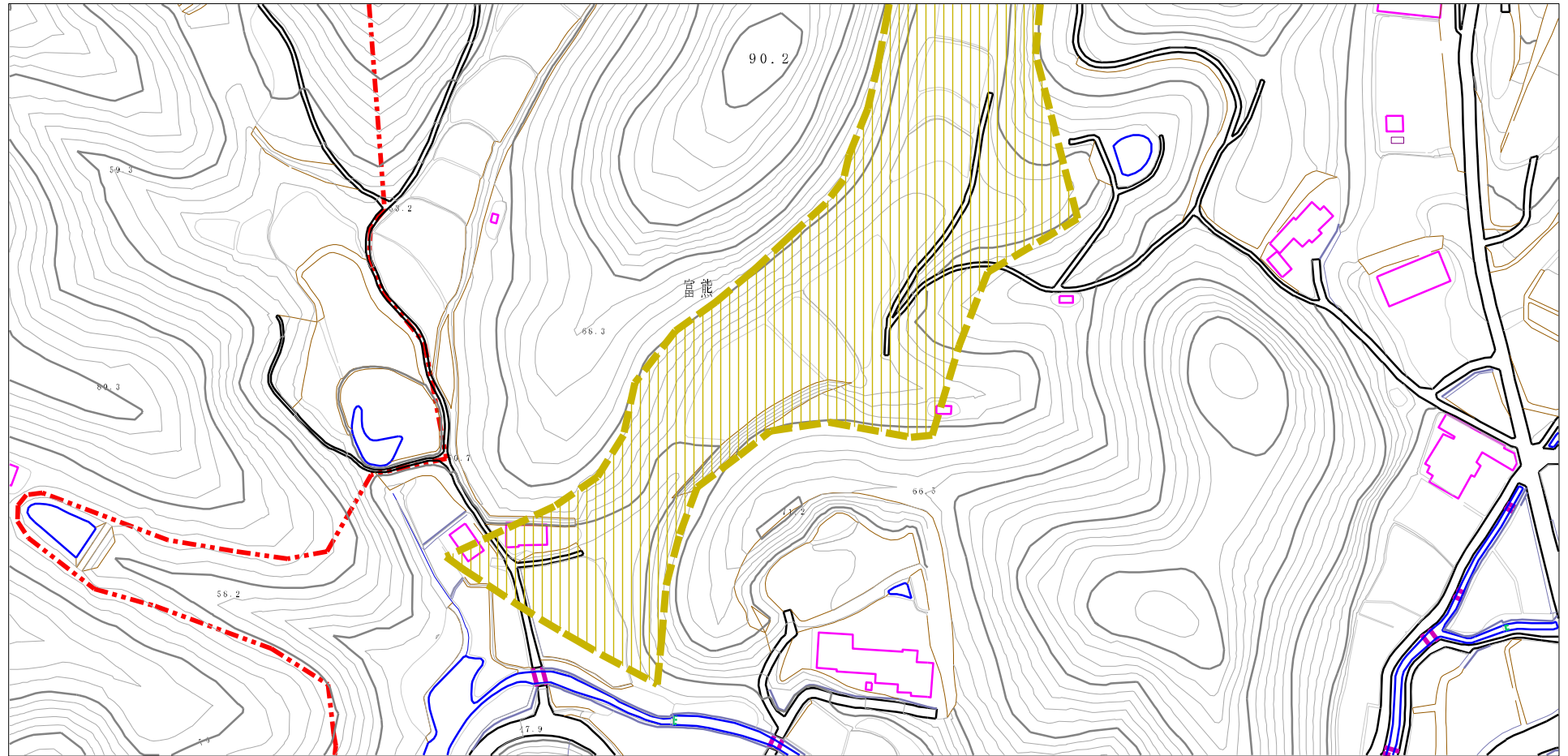
告示年月日

平成26年3月24日

所在地

丸亀市綾歌町富熊

# 土砂災害警戒区域等の指定の公示に係る図書（その2）



様式-2(土)

土砂災害警戒区域・土砂災害特別警戒区域  
区域図

土砂災害防止法施行令第二条の基準に該当する区域



縮尺  
1:2,500

土砂災害防止  
法施行令第三  
条の基準に該  
当する区域

土石流の高さが1mを超える場合、土石等の  
移動による力が50kN/m<sup>2</sup>を超える区域



土石流の高さが1mを超える場合、土石等の  
移動による力が50kN/m<sup>2</sup>以下の区域



それ以外の区域



自然現象  
の種類

土石流

溪流番号 27-2-Ⅱ

告示番号

香川県告示第135号

溪流名 大長谷川

告示年月日

平成26年3月24日

所在地

丸亀市綾歌町富熊