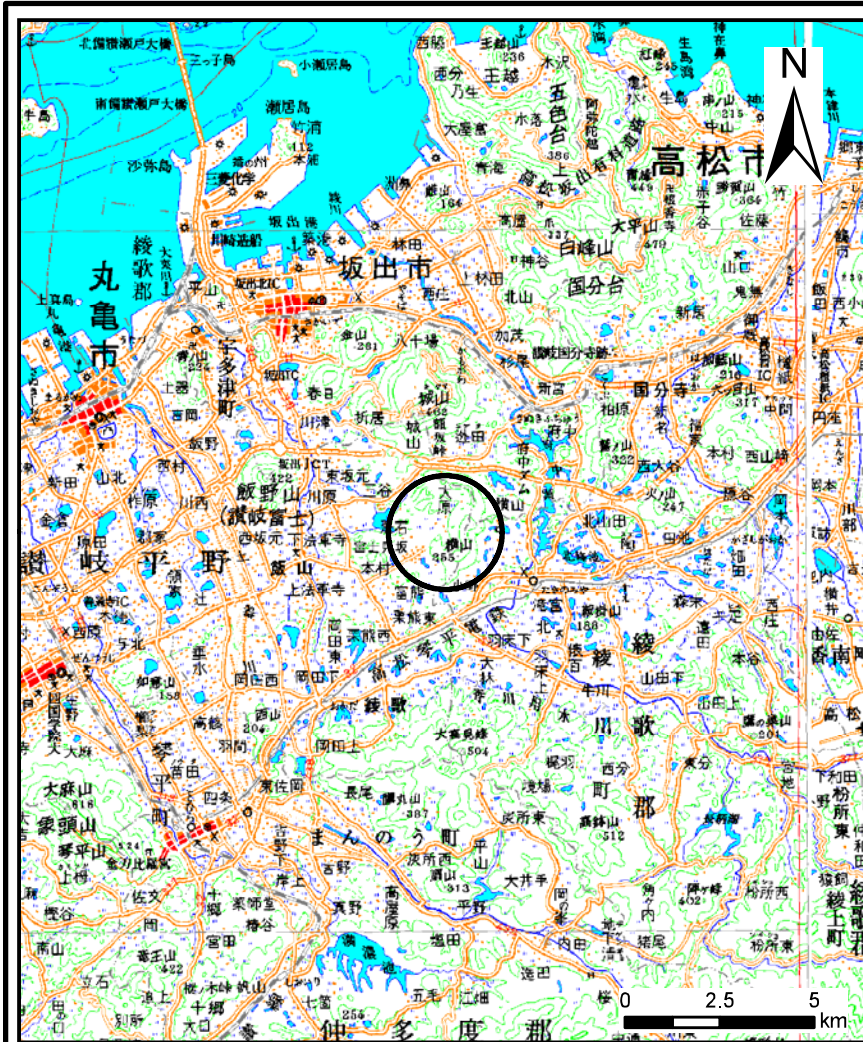
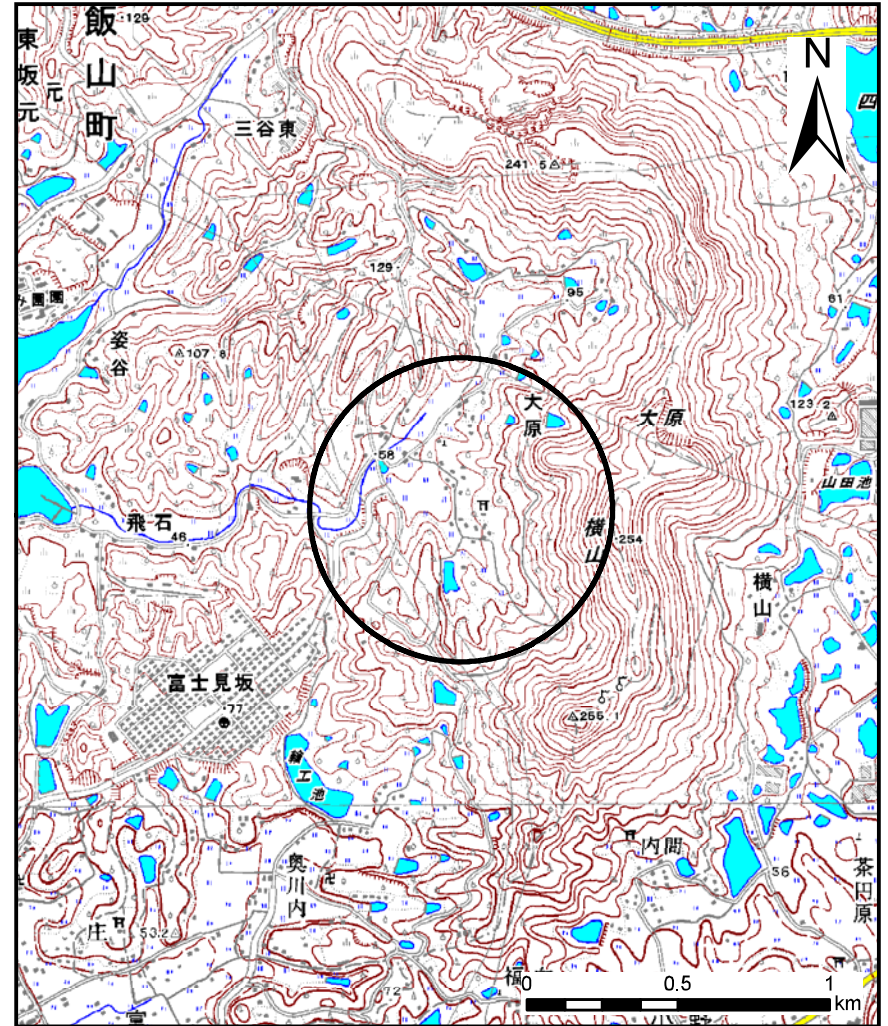


土砂災害警戒区域の指定の公示に係る図書(その1)



(1/200,000)

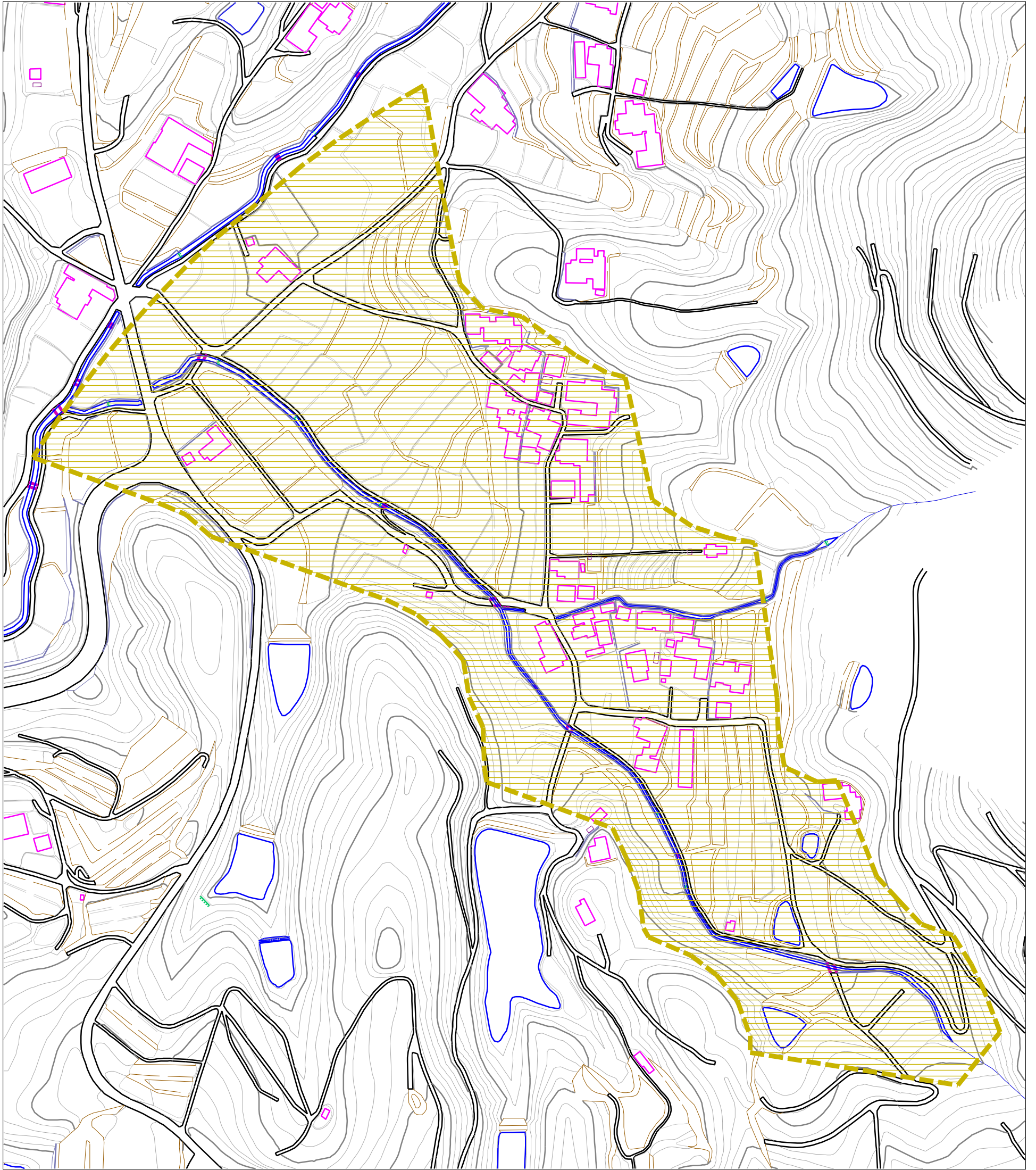


(1/25,000)

様式-1(土) 土砂災害警戒区域 位置図	自然現象の種類	土石流
	溪流番号	27-2- I
	溪流名	宮奥川
	所在地	丸亀市綾歌町 富熊

この地図は、国土地理院長の承認を得て、同院発行の数値地図20000(地図画像)及び数値地図25000(地図画像)を複製したものである。(承認番号 平23情複、第753号)

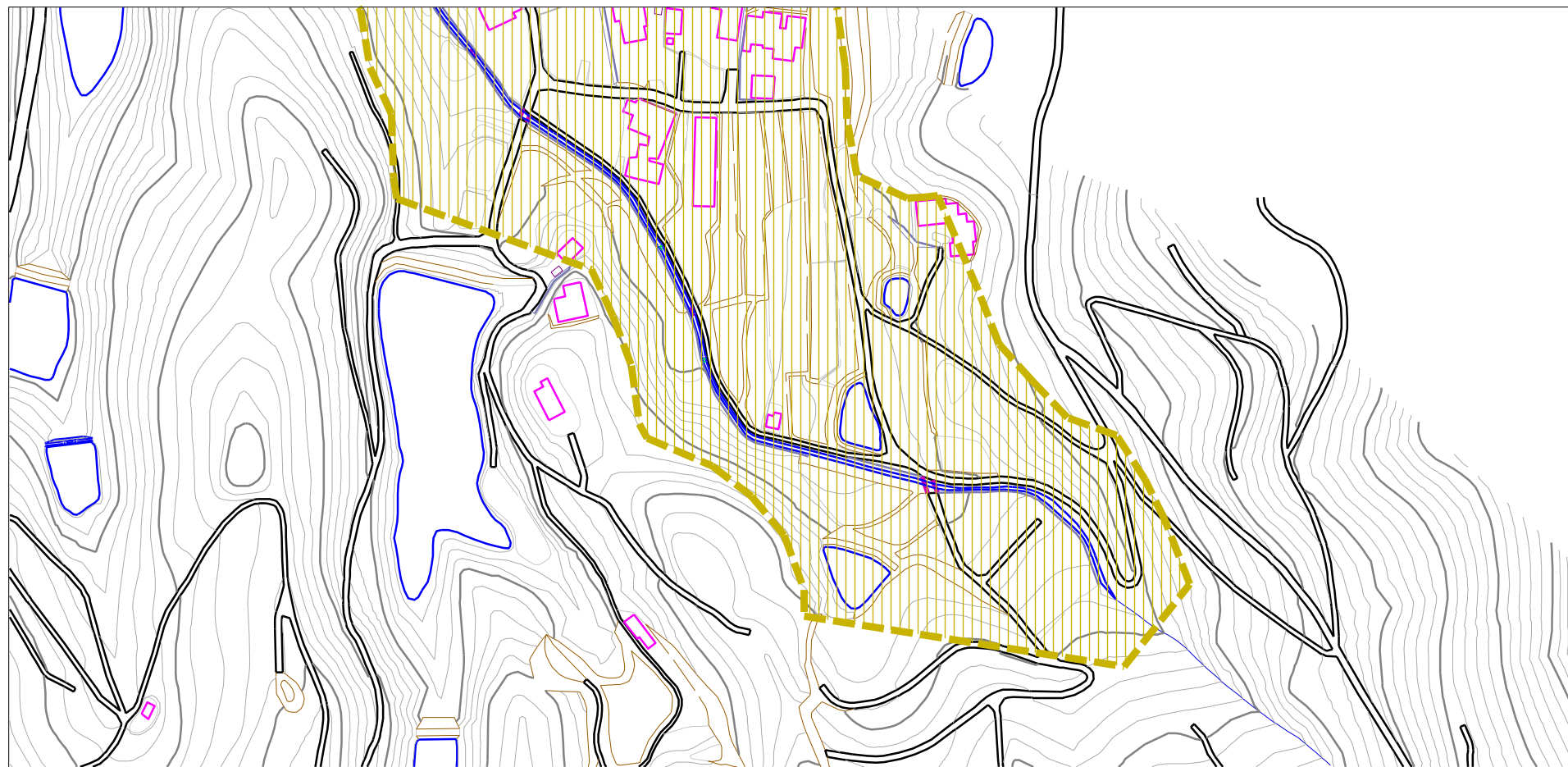
土砂災害警戒区域の指定の公示に係る図書（その2）



0 1 x 100m

様式-2(土) 土砂災害警戒区域 区域図(全体図)	土砂災害防止法施行令第二条の基準に該当する区域		N 	自然現象の種類 土石流	渓流番号 27-2-1
			縮尺 1:2,500	告示番号 香川県告示第135号	渓流名 宮奥川
				告示年月日 平成26年3月24日	所在地 丸亀市綾歌町富熊

土砂災害警戒区域の指定の公示に係る図書（その2）



0 1 × 100m

様式-2(土)

土砂災害警戒区域 区域図

土砂災害防止法施行令第2条の基準に該当する区域



N
縮尺
1:2,500

自然現象
の種類

土石流

溪流番号

27-2- I

告示番号

香川県告示第135号

溪流名

宮奥川

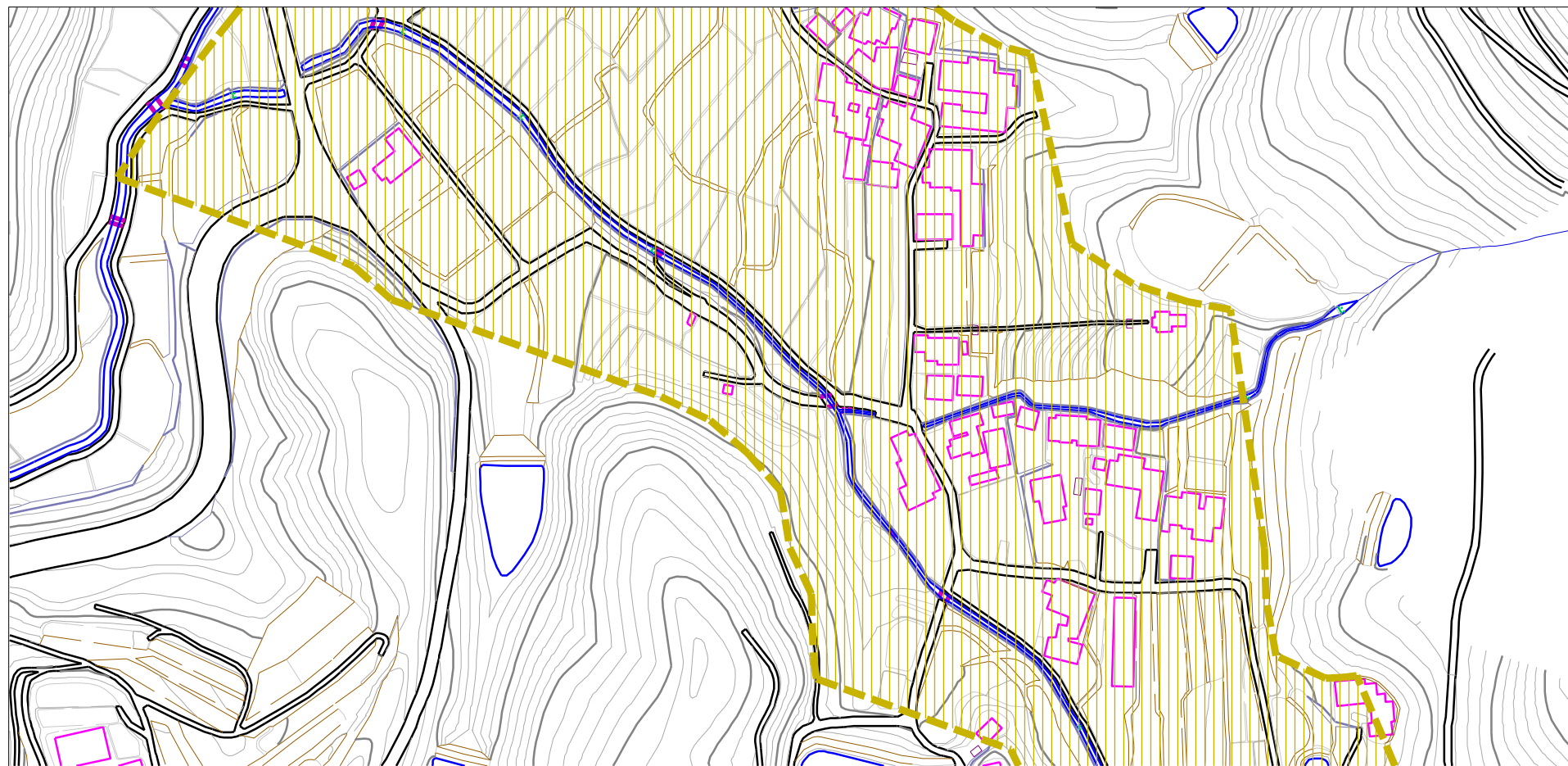
告示年月日

平成26年3月24日

所在地

丸亀市綾歌町富熊

土砂災害警戒区域の指定の公示に係る図書（その2）



様式-2(土)

土砂災害警戒区域 区域図

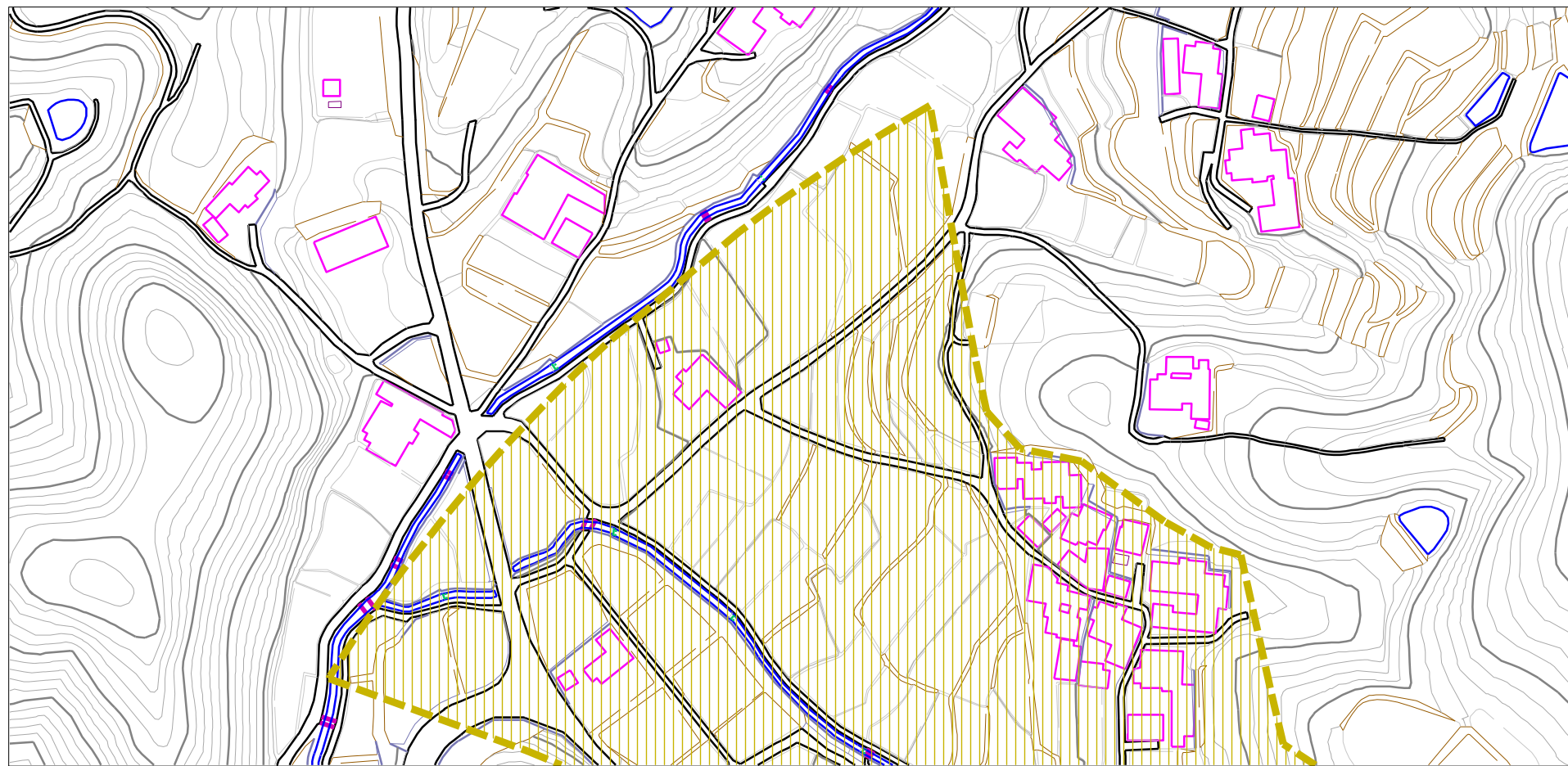
土砂災害防止法施行令第2条の基準に該当する区域



N
縮尺
1:2,500

自然現象の種類	土石流	溪流番号	27-2- I
告示番号	香川県告示第135号	溪流名	宮奥川
告示年月日	平成26年3月24日	所在地	丸亀市綾歌町富熊

土砂災害警戒区域の指定の公示に係る図書（その2）



0 1 × 100m

様式-2(土)

土砂災害警戒区域 区域図

土砂災害防止法施行令第2条の基準に該当する区域



縮尺
1:2,500

自然現象の種類	土石流	溪流番号	27-2- I
告示番号	香川県告示第135号	溪流名	宮奥川
告示年月日	平成26年3月24日	所在地	丸亀市綾歌町富熊