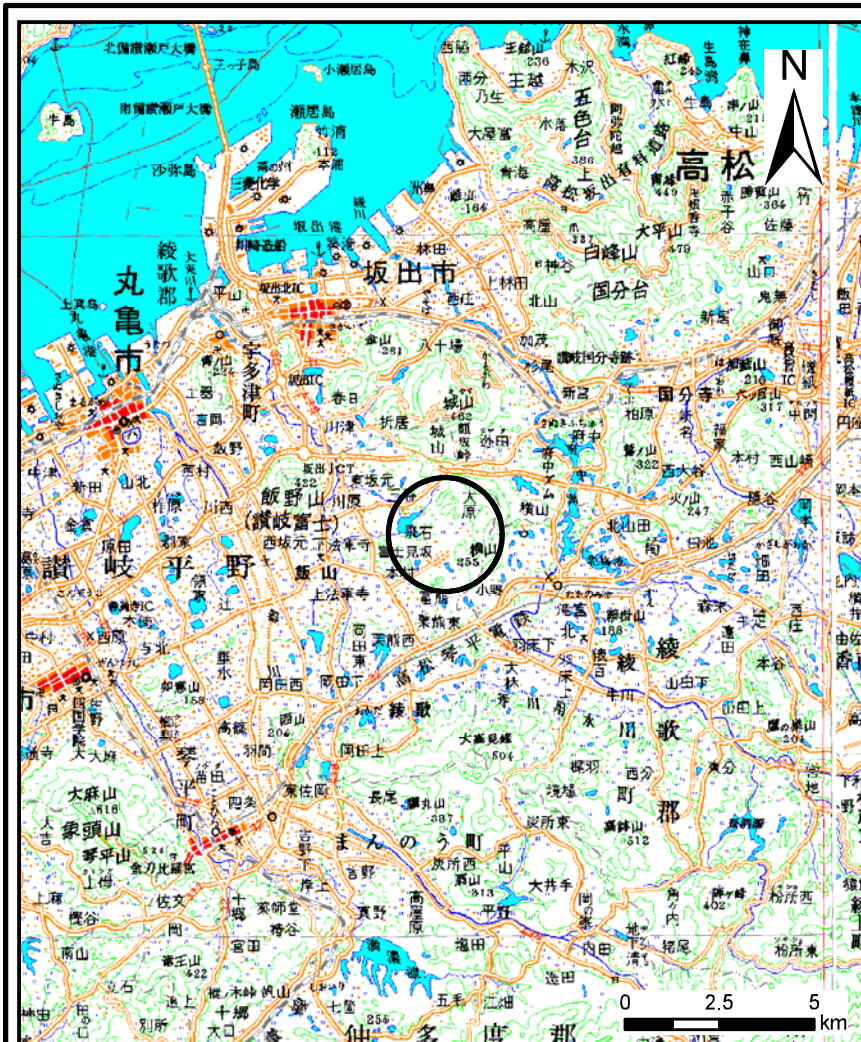
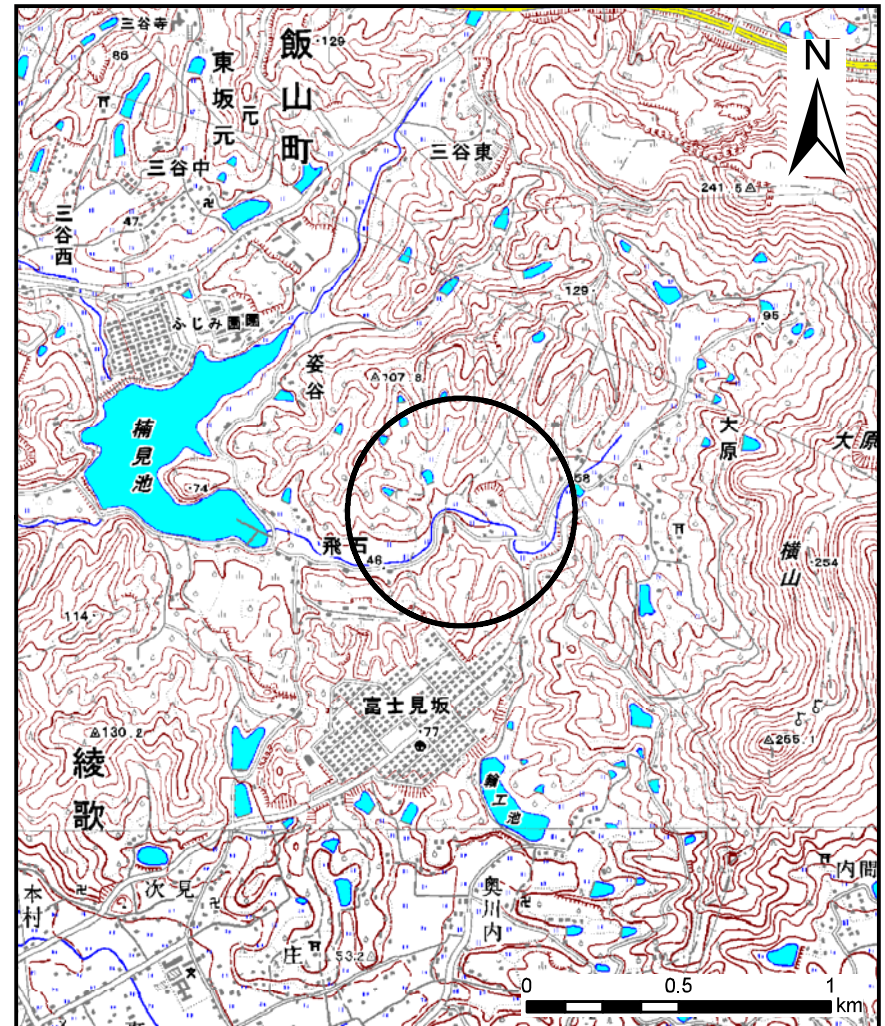


土砂災害警戒区域等の指定の公示に係る図書(その1)



(1/200,000)

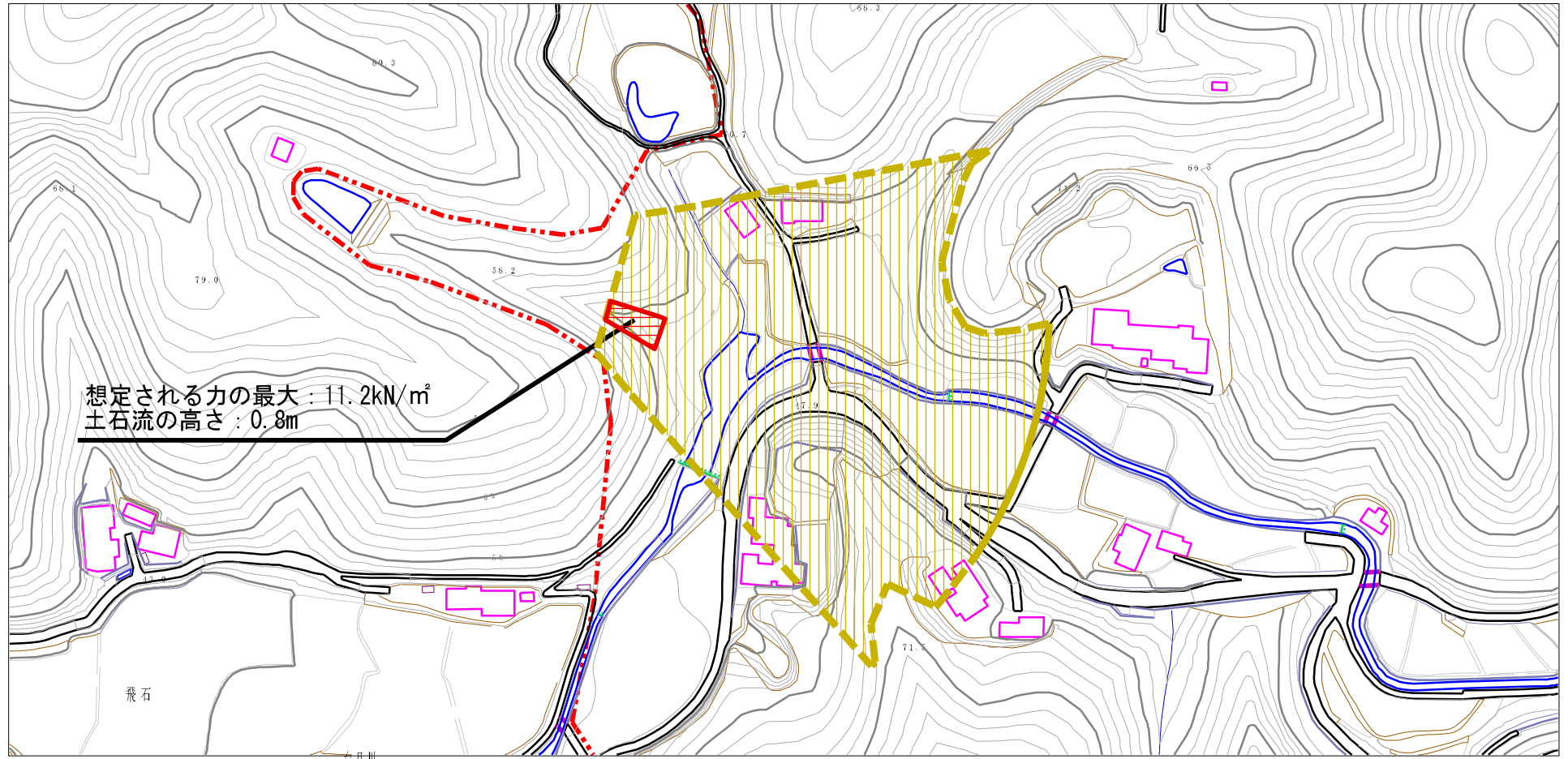


(1/25,000)

様式-1(土) 土砂災害警戒区域・土砂災害特別警戒区域 位置図	自然現象の種類	土石流
	溪流番号	27-1-III
	溪流名	中尾川
	所在地	丸亀市綾歌町 富熊

この地図は、国土地理院長の承認を得て、同院発行の数値地図20000(地図画像)及び数値地図25000(地図画像)を複製したものである。(承認番号 平23情複、第753号)

土砂災害警戒区域等の指定の公示に係る図書（その2）



想定される力の最大：11.2kN/m²
土石流の高さ：0.8m

飛石

台目川

0 1 ×100m

様式-2(土)

土砂災害警戒区域・土砂災害特別警戒区域
区域図

土砂災害防止法施行令第二条の基準に該当する区域



自然現象
の種類

土石流

溪流番号 27-1-Ⅲ

土砂災害防止
法施行令第三
条の基準に該
当する区域

土石流の高さが1mを超える場合、土石等の
移動による力が50kN/m²を超える区域



縮尺
1:2,500

告示番号

香川県告示第135号

溪流名 中尾川

土石流の高さが1mを超える場合、土石等の
移動による力が50kN/m²以下の区域



告示年月日

平成26年3月24日

所在地

丸亀市綾歌町富熊

それ以外の区域

