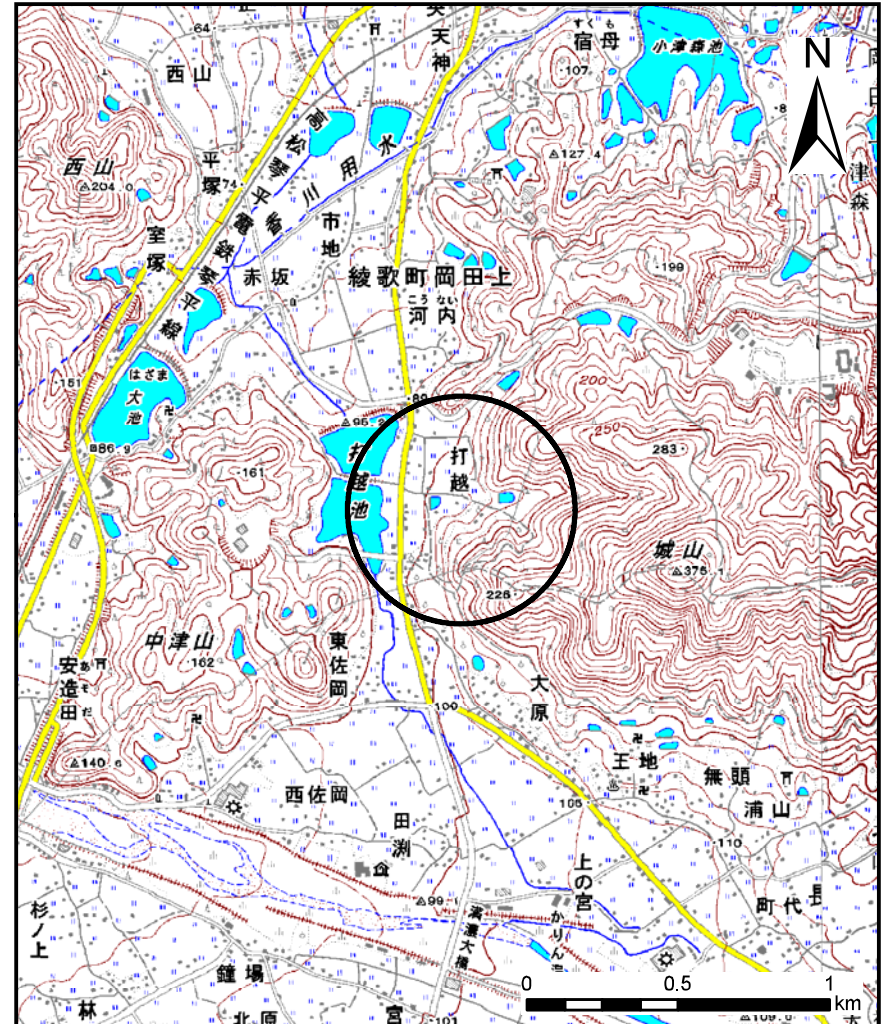
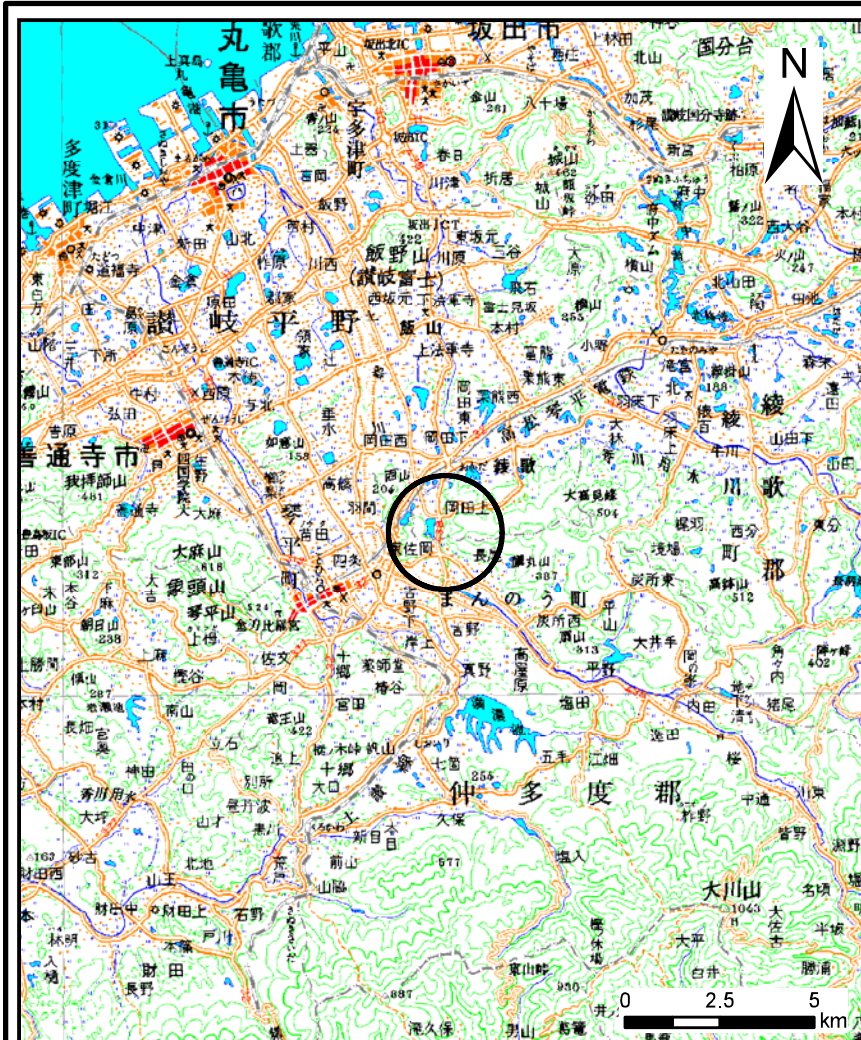


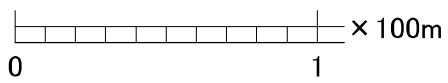
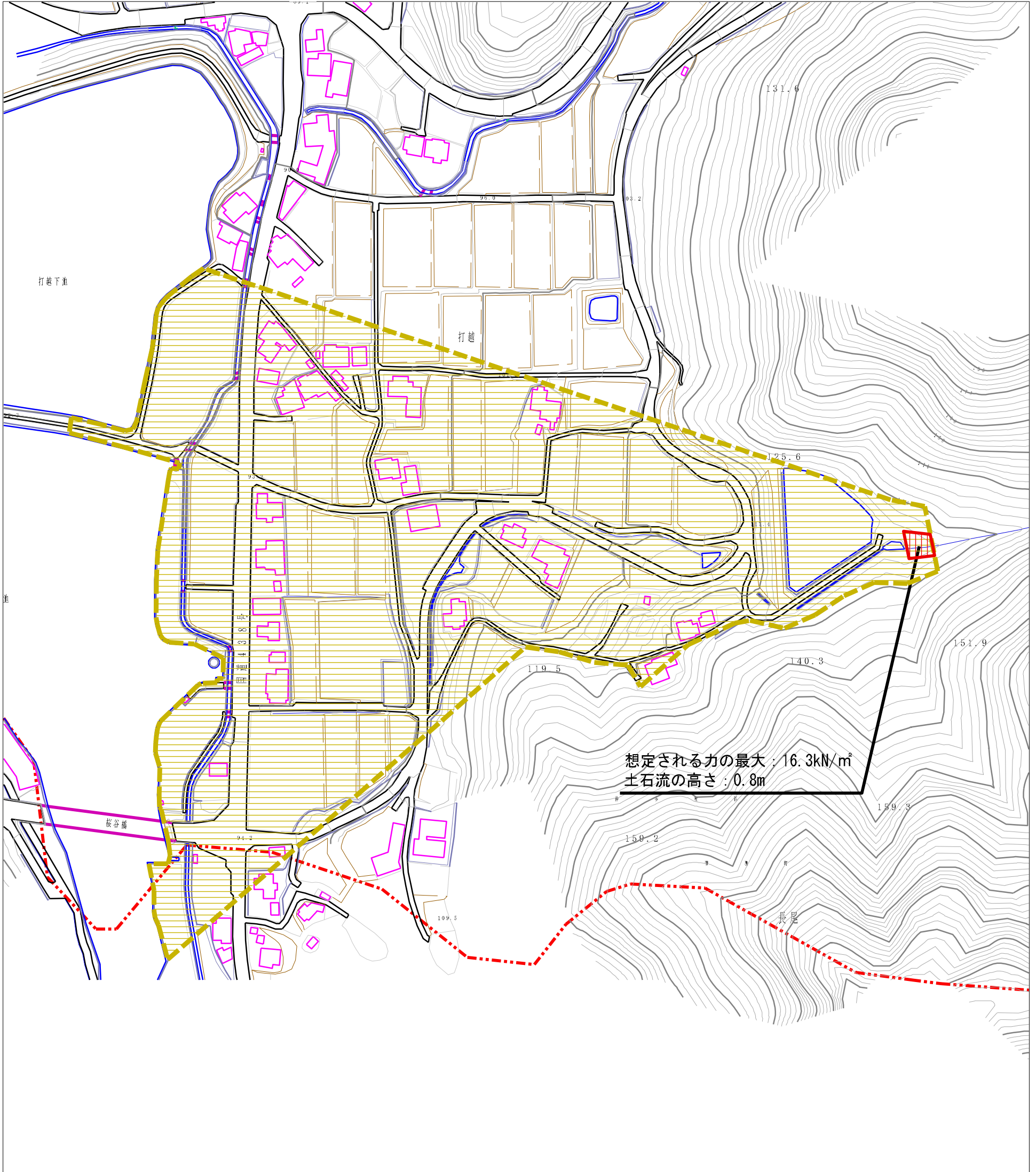
土砂災害警戒区域等の指定の公示に係る図書(その1)



様式-1(土) 土砂災害警戒区域・土砂災害特別警戒区域 位置図	自然現象の種類	土石流
	溪流番号	27-24- I -1
	溪流名	打越川
	所在地	丸亀市綾歌町 岡田上

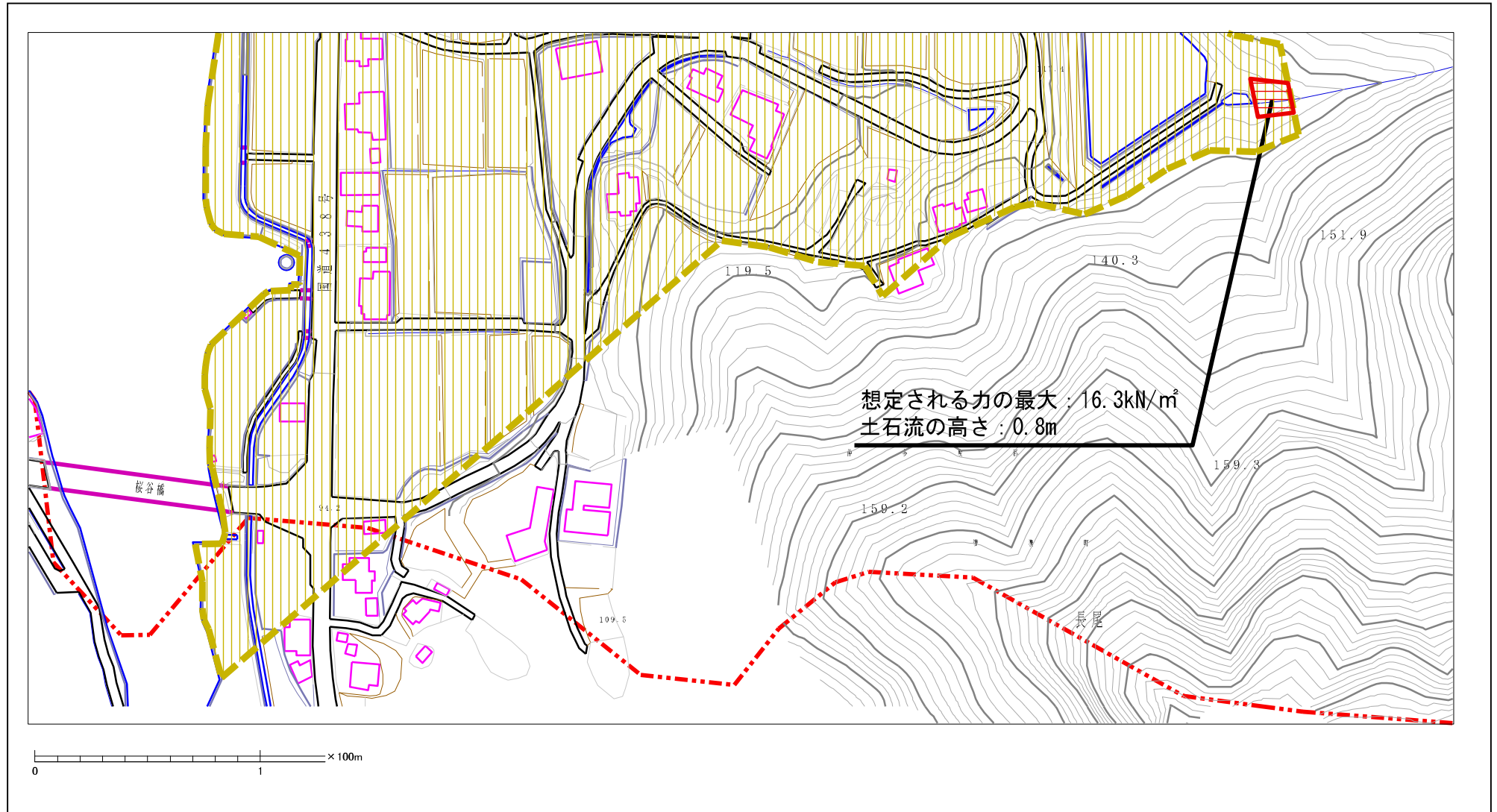
この地図は、国土地理院長の承認を得て、同院発行の数値地図20000(地図画像)及び数値地図25000(地図画像)を複製したものである。(承認番号 平23情複、第753号)

土砂災害警戒区域等の指定の公示に係る図書（その2）



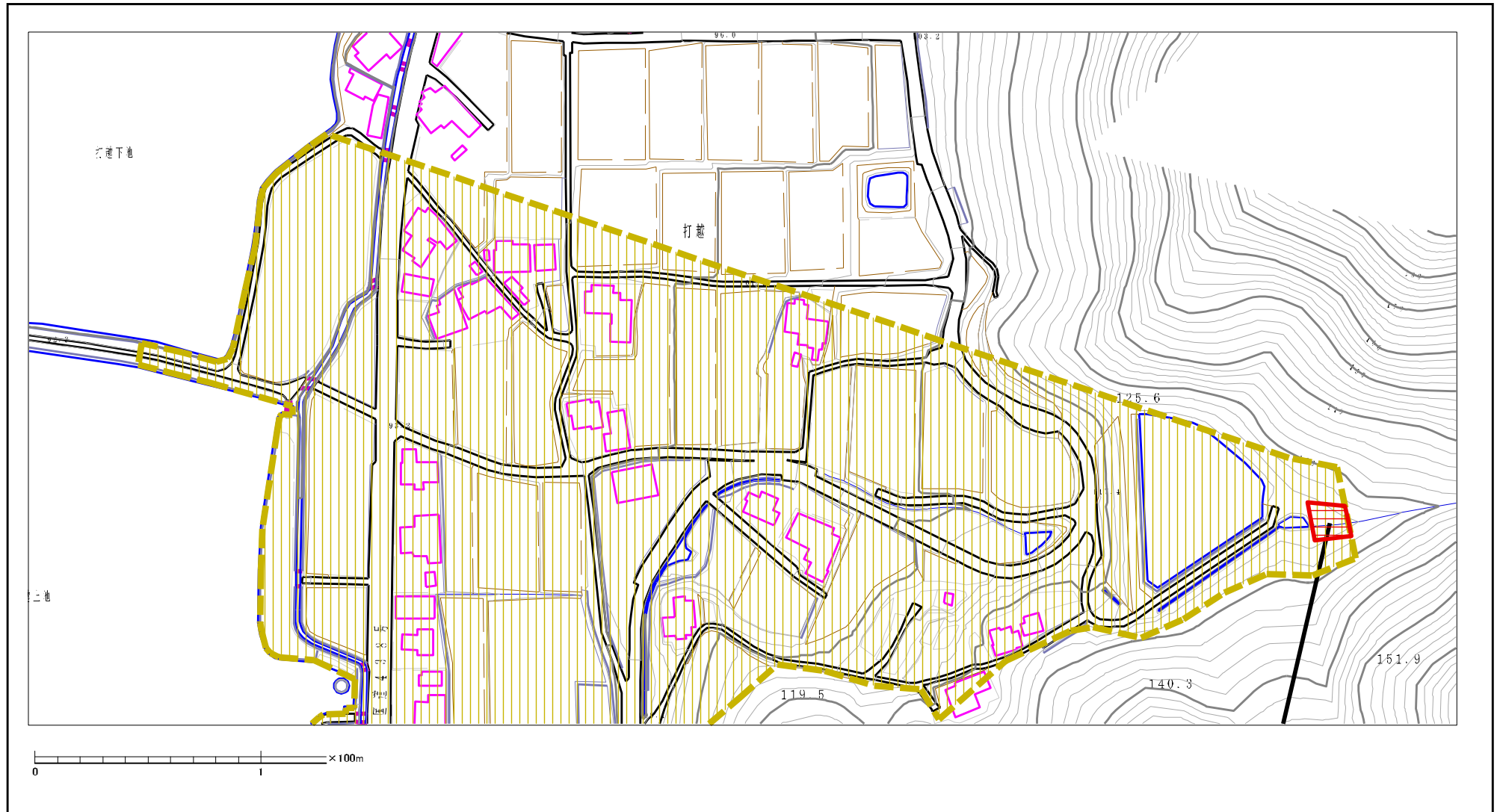
様式-2(土) 土砂災害警戒区域・土砂災害特別警戒区域 区域図(全体図)	土砂災害防止法施行令第2条の基準に該当する区域			N 縮尺 1:2,500	自然現象の種類	土石流	溪流番号	27-24-I-1
	土砂災害防止法施行令第3条の基準に該当する区域	土石流の高さが1mを超える場合、土石等の移動による力が50kN/m ² を超える区域			告示番号	香川県告示第135号	溪流名	打越川
		土石流の高さが1mを超える場合、土石等の移動による力が50kN/m ² 以下の区域			告示年月日	平成26年3月24日	所在地	丸亀市綾歌町岡田上
	それ以外の区域							

土砂災害警戒区域等の指定の公示に係る図書（その2）



様式-2(土) 土砂災害警戒区域・土砂災害特別警戒区域 区域図	土砂災害防止法施行令第二条の基準に該当する区域		N 縮尺 1:2,500	自然現象の種類	土石流	溪流番号	27-24-I-1
	土砂災害防止法施行令第三条の基準に該当する区域			告示番号	香川県告示第135号	溪流名	打越川
	それ以外の区域			告示年月日	平成26年3月24日	所在地	丸亀市綾歌町岡田上

土砂災害警戒区域等の指定の公示に係る図書（その2）



様式-2(土) 土砂災害警戒区域・土砂災害特別警戒区域 区域図	土砂災害防止法施行令第二条の基準に該当する区域		N  縮尺 1:2,500	自然現象の種類	土石流	溪流番号	27-24- I -1
	土砂災害防止法施行令第三条の基準に該当する区域			告示番号	香川県告示第135号	溪流名	打越川
	土砂災害防止法施行令第三条の基準に該当する区域		告示年月日	平成26年3月24日	所在地	丸亀市綾歌町岡田上	
	それ以外の区域						