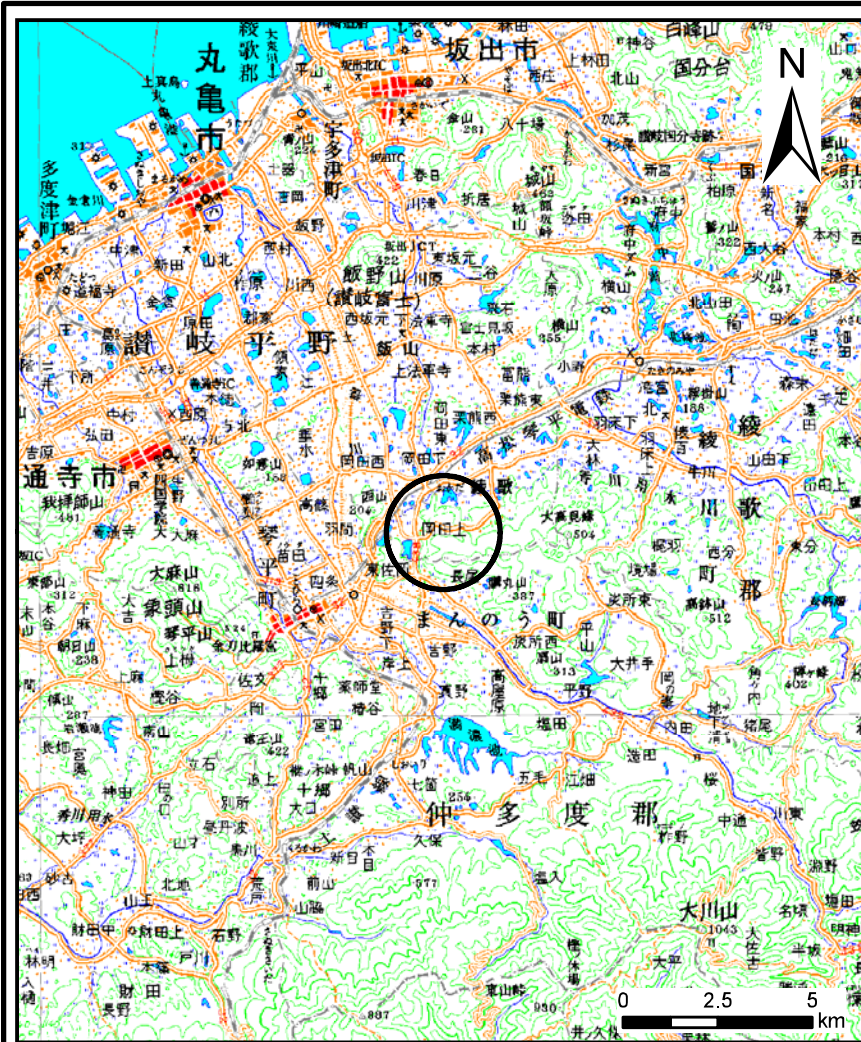
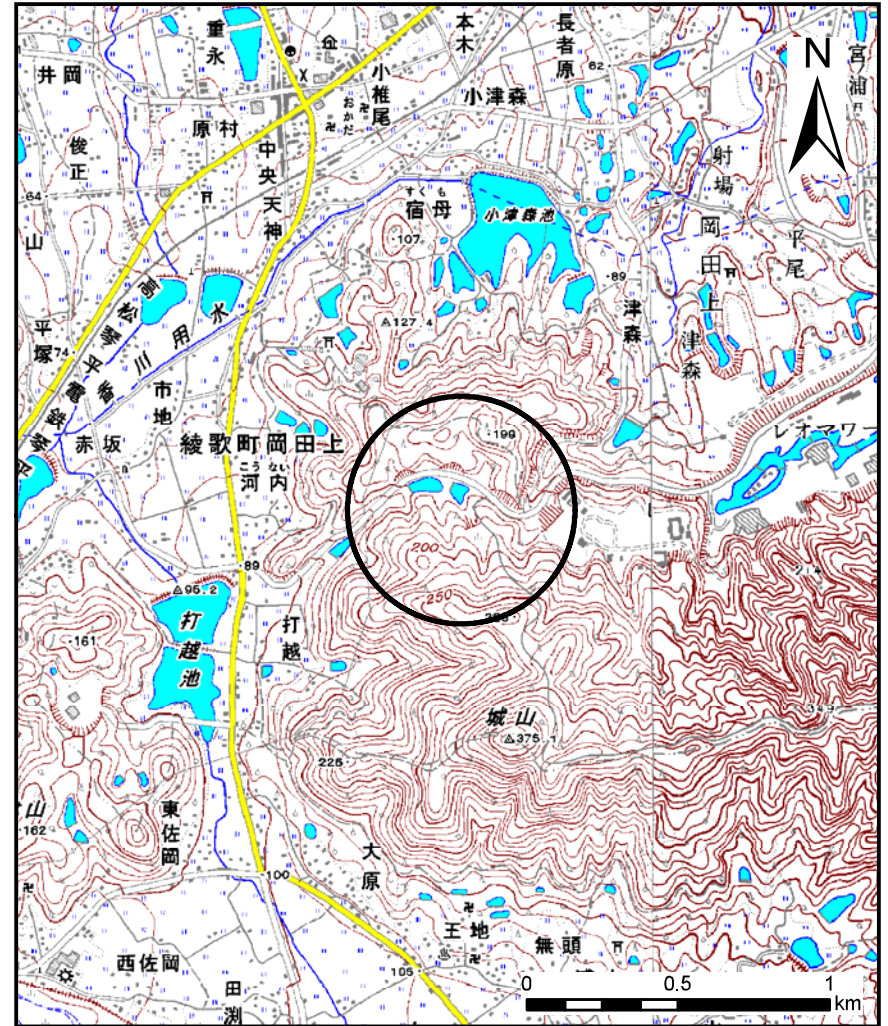


土砂災害警戒区域の指定に係る図書(その1)



(1/200,000)

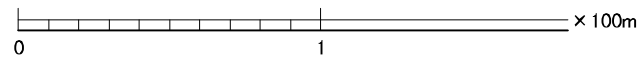
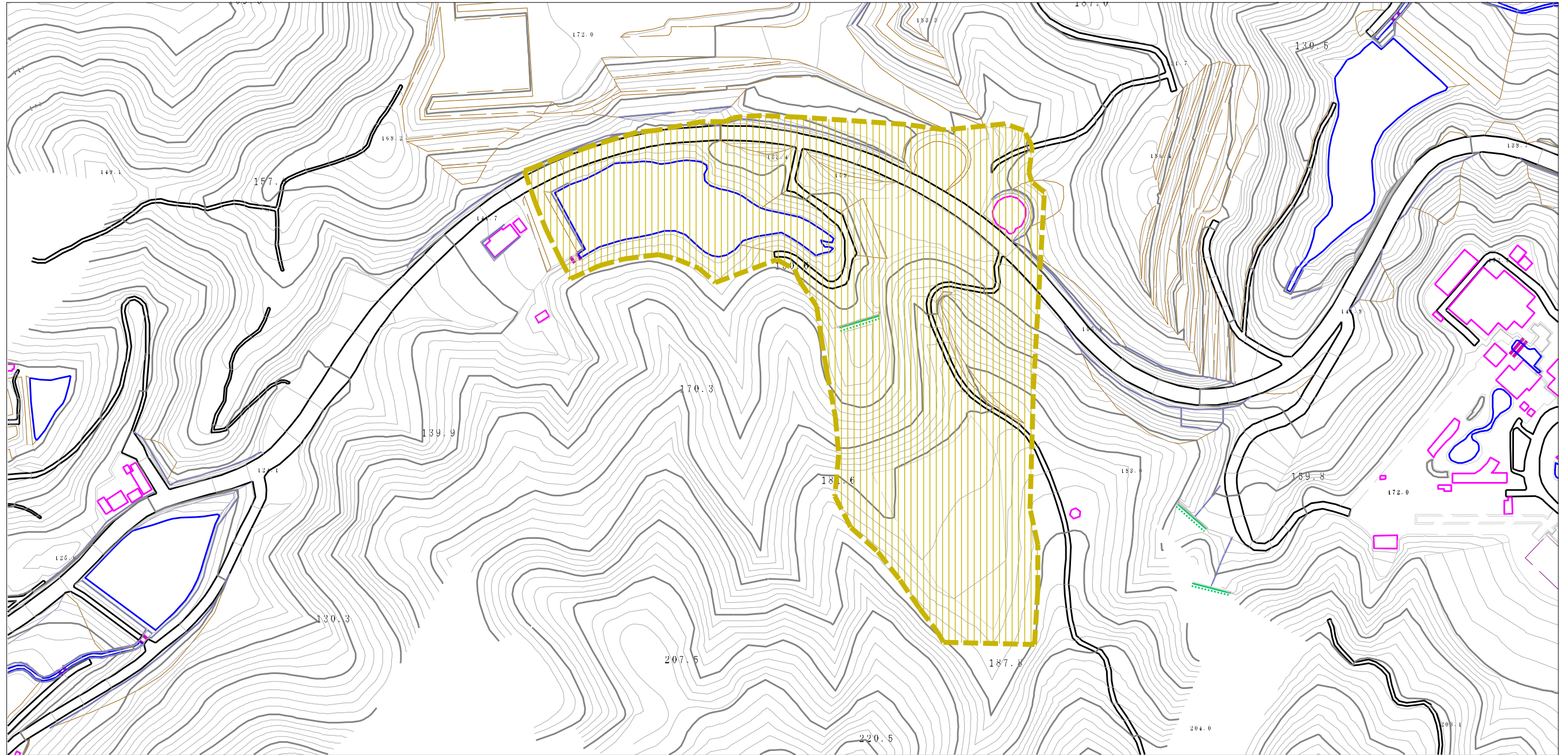


(1/25,000)

様式-1(土) 土砂災害警戒区域 位置図	自然現象の種類	土石流
	溪流番号	27-23- I -1
	溪流名	河内谷川
	所在地	丸亀市綾歌町 岡田上

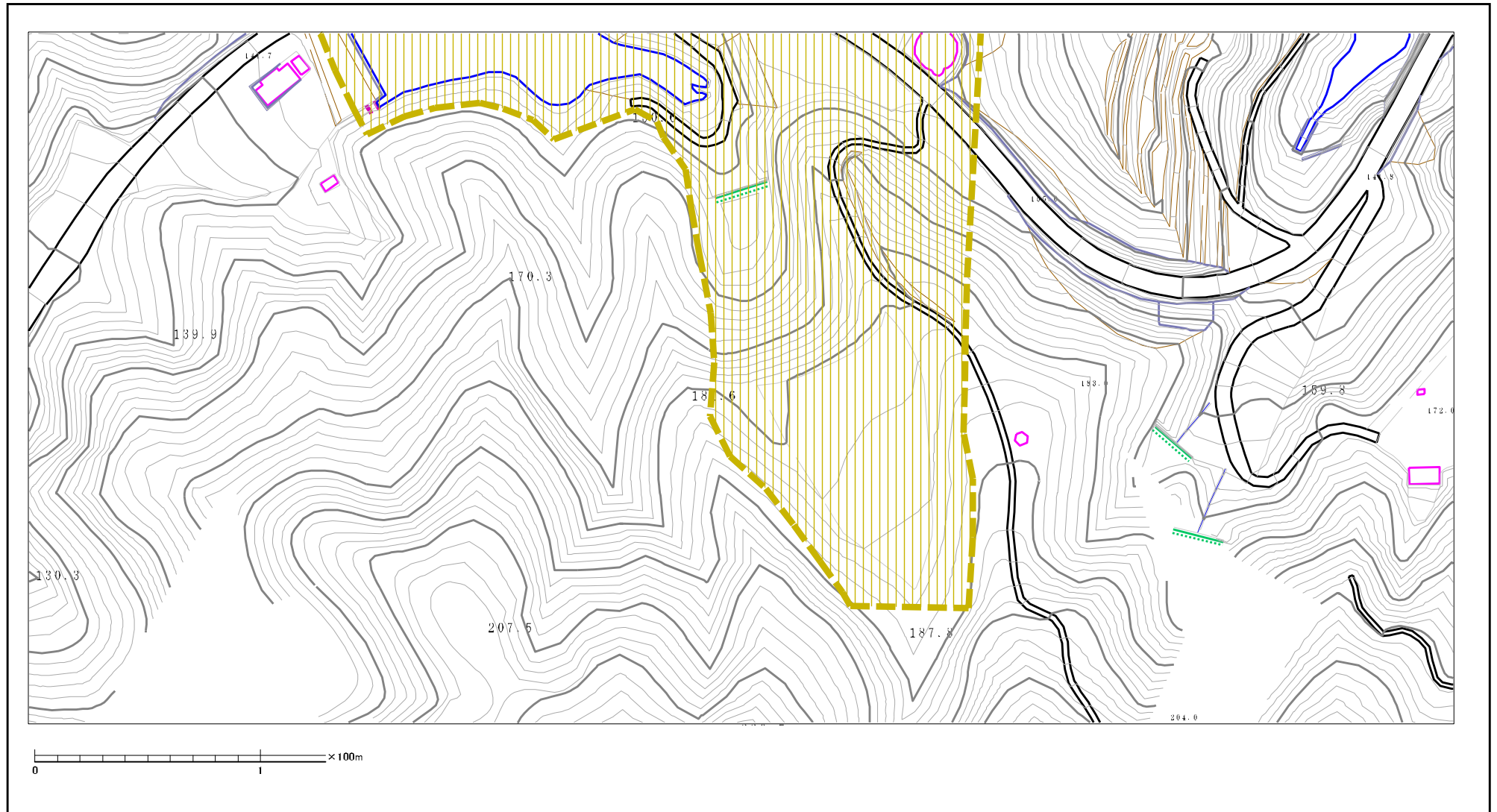
この地図は、国土地理院長の承認を得て、同院発行の数値地図20000(地図画像)及び数値地図25000(地図画像)を複製したものである。(承認番号 平23情複、第753号)



土砂災害警戒区域の指定の公示に係る図書（その2）



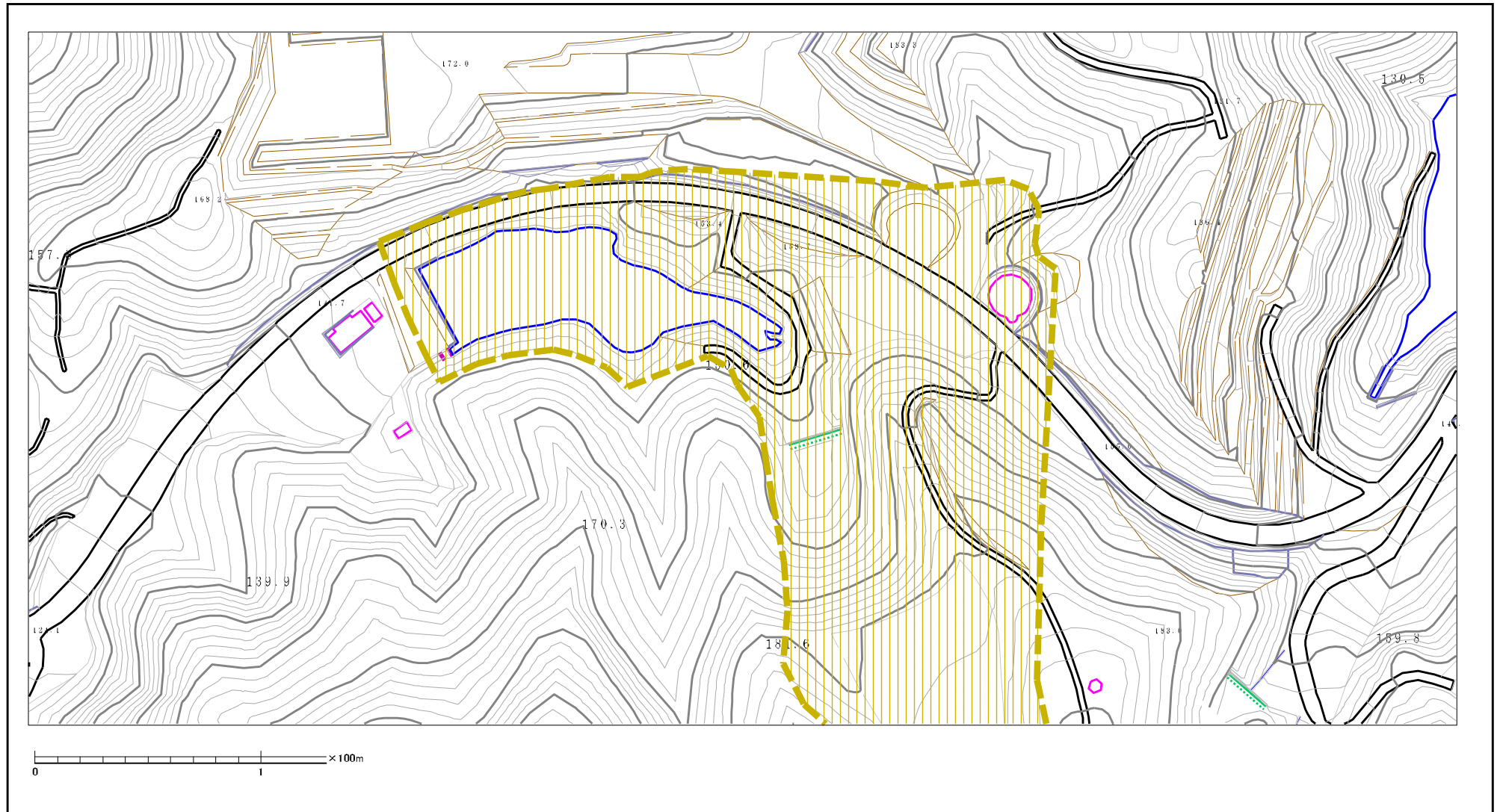
様式-2(土) 土砂災害警戒区域 区域図(全体図)	土砂災害防止法施行令第二条の基準に該当する区域		自然現象の種類 土石流	溪流番号 27-23- I-1
			告示番号 香川県告示第135号	溪流名 河内谷川
			告示年月日 平成26年3月24日	所在地 丸亀市綾歌町岡田上

土砂災害警戒区域の指定の公示に係る図書（その2）



様式-2(土) 土砂災害警戒区域 区域図	土砂災害防止法施行令第二条の基準に該当する区域		自然現象 の種類 土石流	溪流番号 27-23- I -1		
					告示番号 香川県告示第135号	溪流名 河内谷川
		縮尺 1:2,500			告示年月日 平成26年3月24日	所在地 丸亀市綾歌町岡田上

土砂災害警戒区域の指定の公示に係る図書（その2）



様式-2(土) 土砂災害警戒区域 区域図	土砂災害防止法施行令第二条の基準に該当する区域		自然現象の種類 土石流	溪流番号 27-23- I -1
		縮尺 1:2,500		告示番号 香川県告示第135号
			告示年月日 平成26年3月24日	所在地 丸亀市綾歌町岡田上