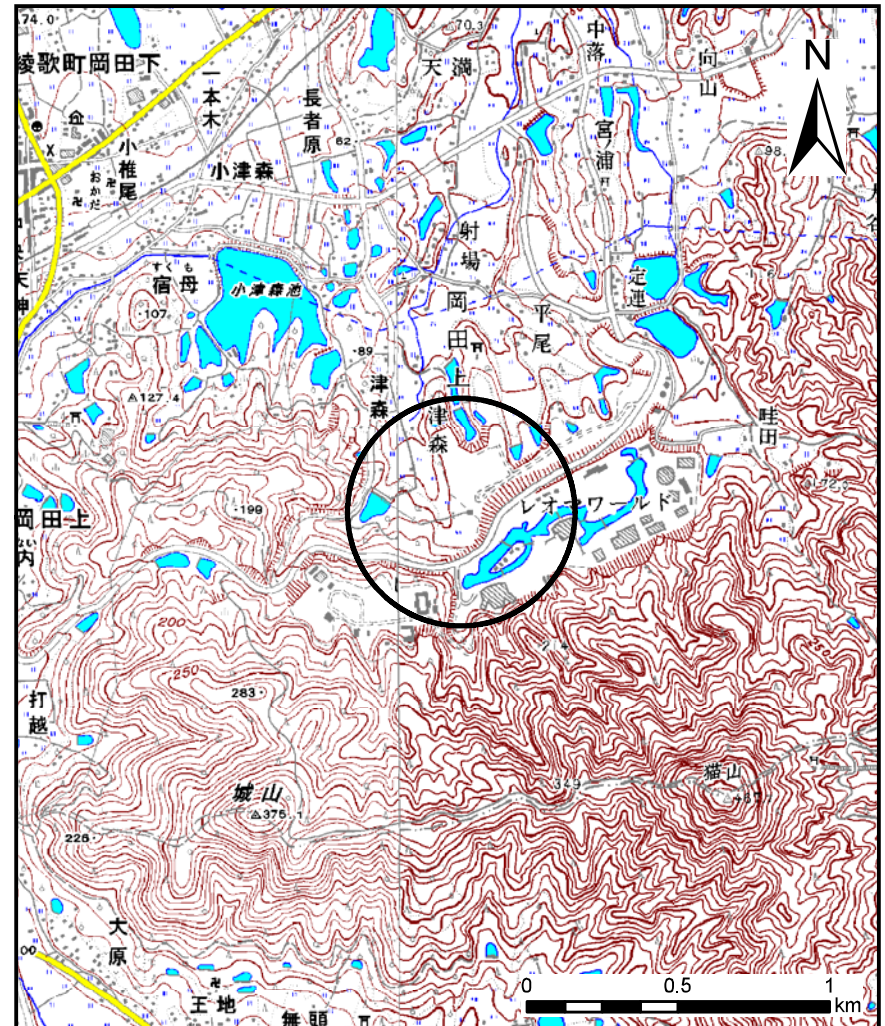
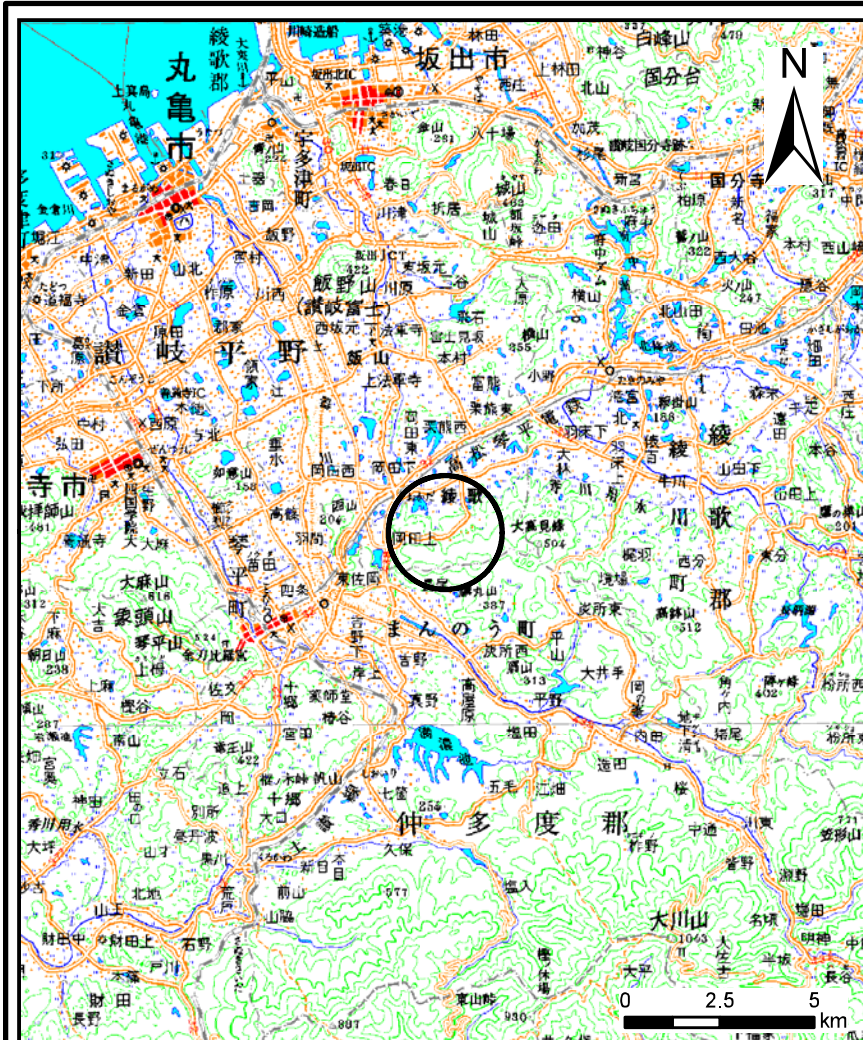


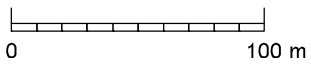
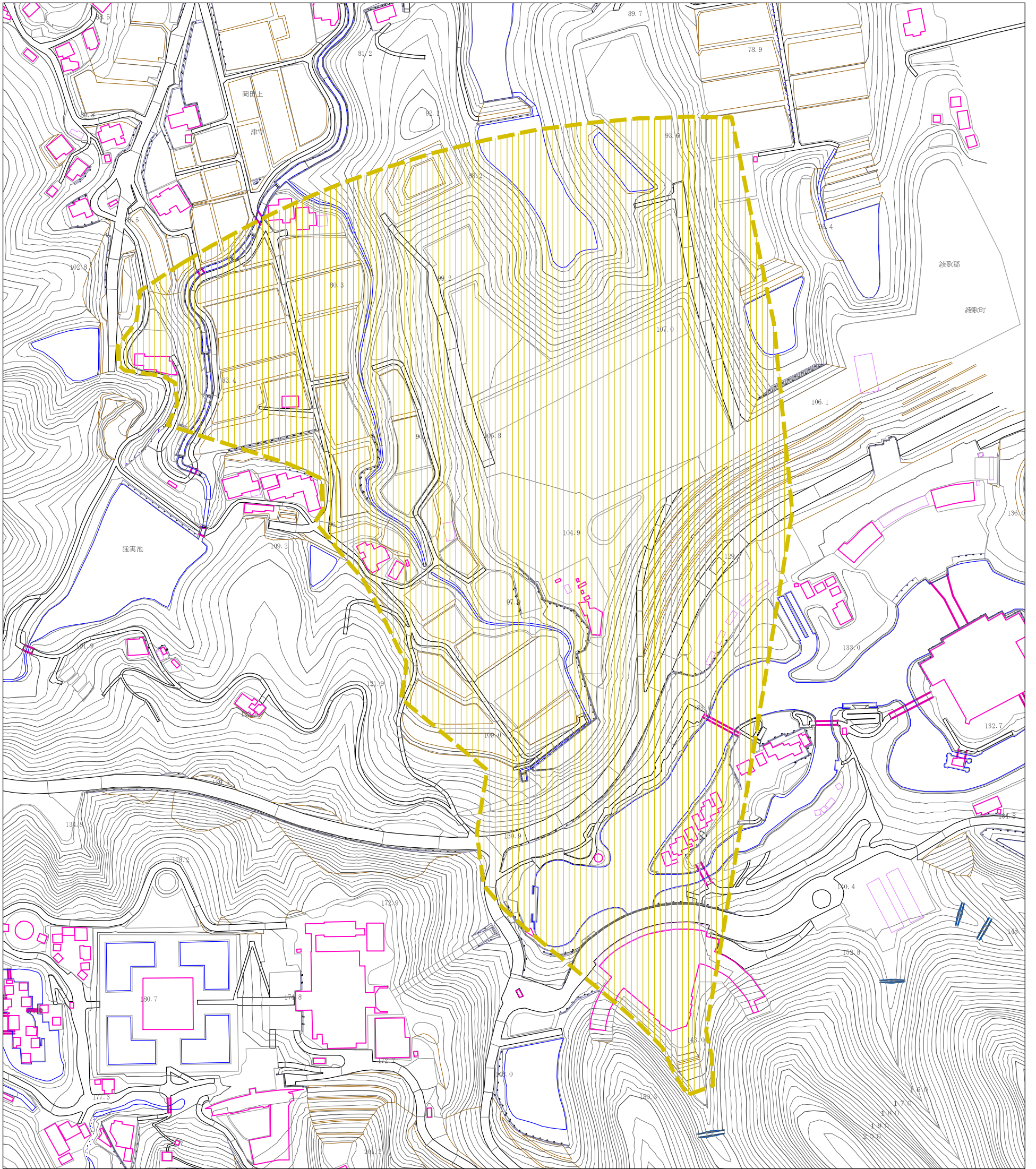
# 土砂災害警戒区域の指定の公示に係る図書(その1)



|                         |         |            |
|-------------------------|---------|------------|
| 様式-1(土)<br>土砂災害警戒区域 位置図 | 自然現象の種類 | 土石流        |
|                         | 溪流番号    | 27-19- I   |
|                         | 溪流名     | 平尾川        |
|                         | 所在地     | 丸亀市綾歌町 岡田上 |

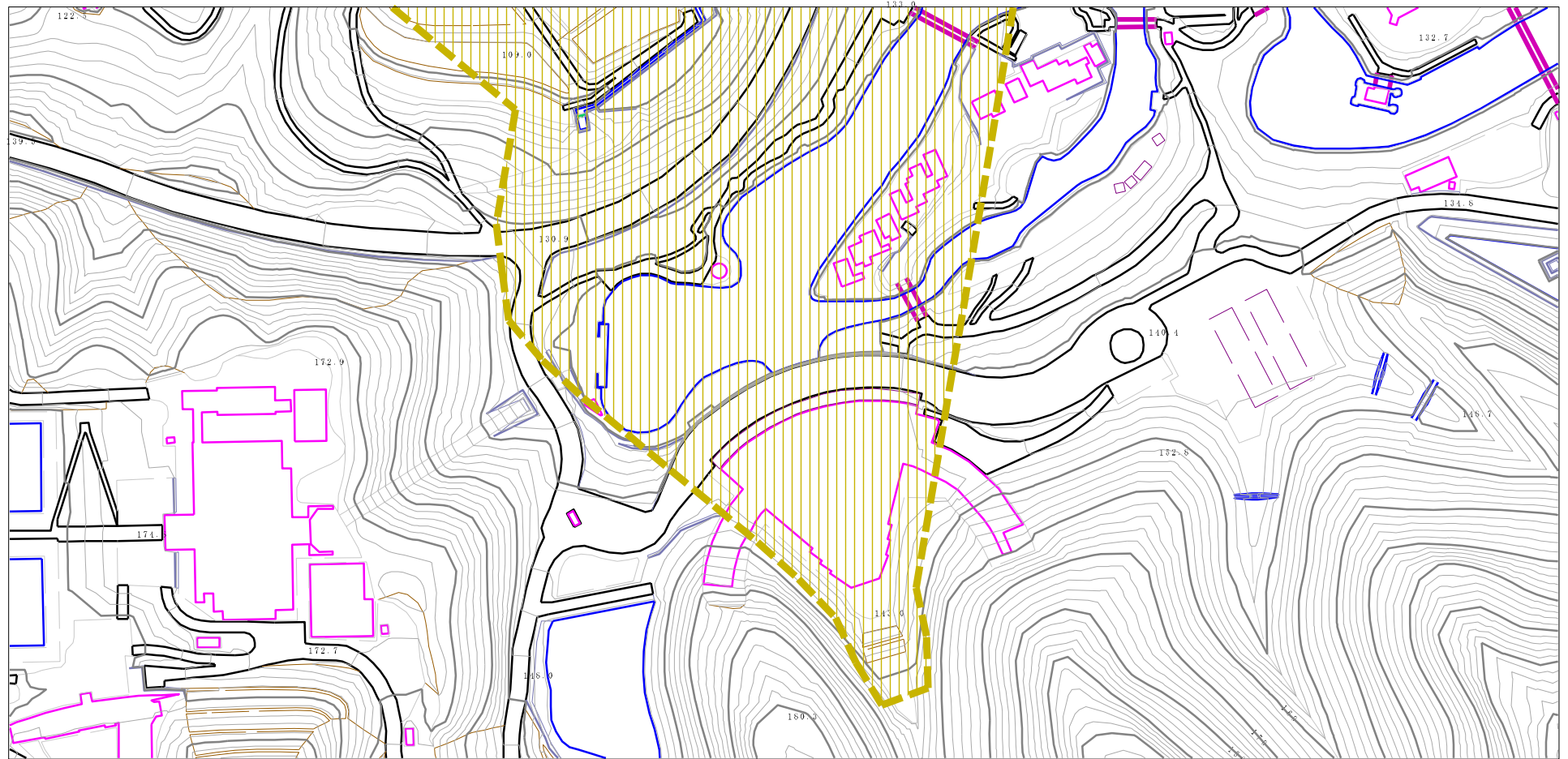
この地図は、国土地理院長の承認を得て、同院発行の数値地図20000(地図画像)及び数値地図25000(地図画像)を複製したものである。(承認番号 平23情複、第753号)

土砂災害警戒区域の指定の公示に係る図書(その2)



|                              |                         |  |                    |                     |                  |
|------------------------------|-------------------------|--|--------------------|---------------------|------------------|
| 様式-2(土)<br>土砂災害警戒区域 区域図(全体図) | 土砂災害防止法施行令第2条の基準に該当する区域 |  | N<br>縮尺<br>1:3,000 | 自然現象の種類<br>土石流      | 溪流番号<br>27-19-I  |
|                              |                         |  |                    | 告示番号<br>香川県告示第135号  | 溪流名<br>平尾川       |
|                              |                         |  |                    | 告示年月日<br>平成26年3月24日 | 所在地<br>丸亀市綾歌町岡田上 |

# 土砂災害警戒区域の指定の公示に係る図書（その2）



様式-2(土)

土砂災害警戒区域 区域図

土砂災害防止法施行令第2条の基準に該当する区域



N  
縮尺  
1:2,500

自然現象  
の種類

土石流

溪流番号

27-19-I

告示番号

香川県告示第135号

溪流名

平尾川

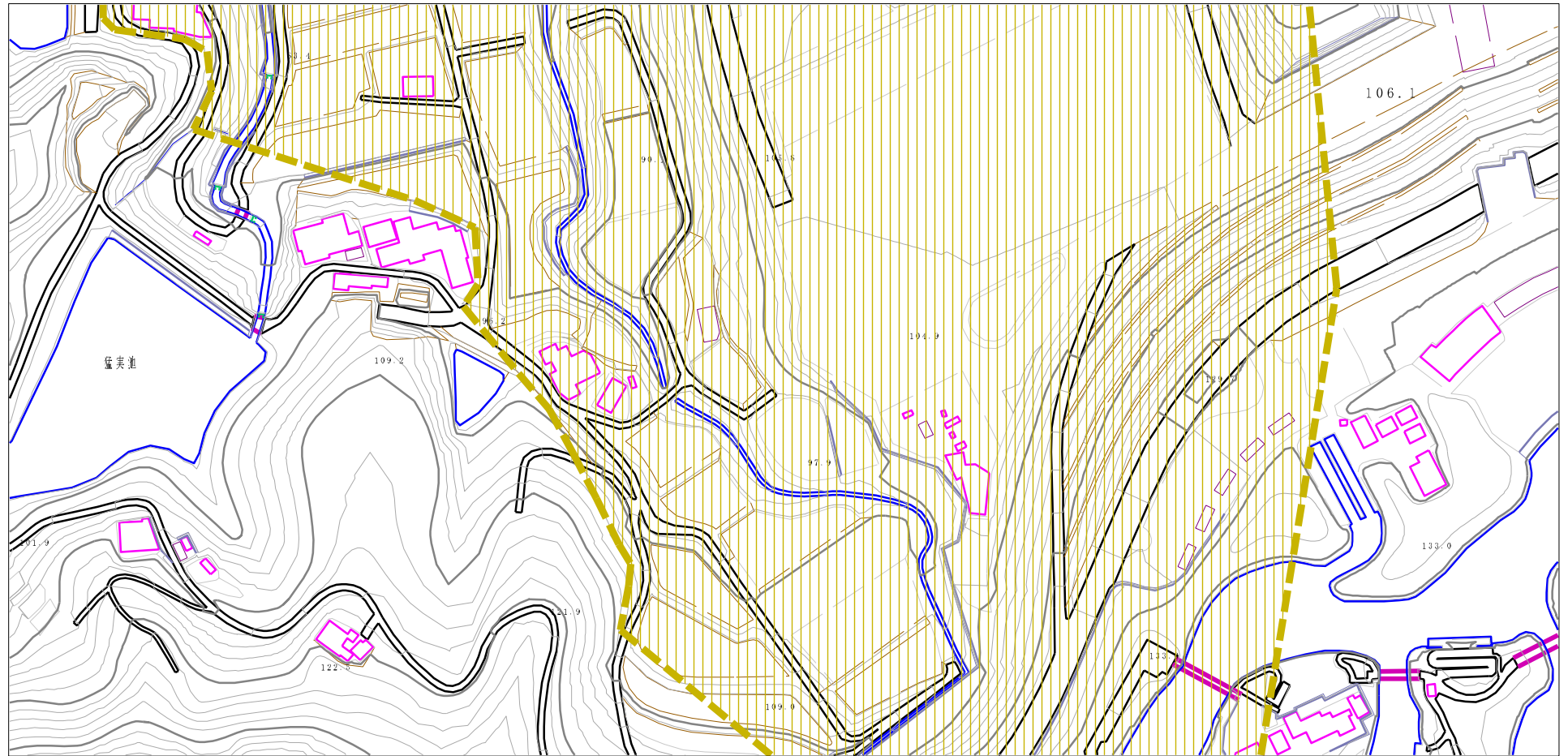
告示年月日

平成26年3月24日

所在地

丸亀市綾歌町岡田上

# 土砂災害警戒区域の指定の公示に係る図書（その2）



様式-2(土)

土砂災害警戒区域 区域図

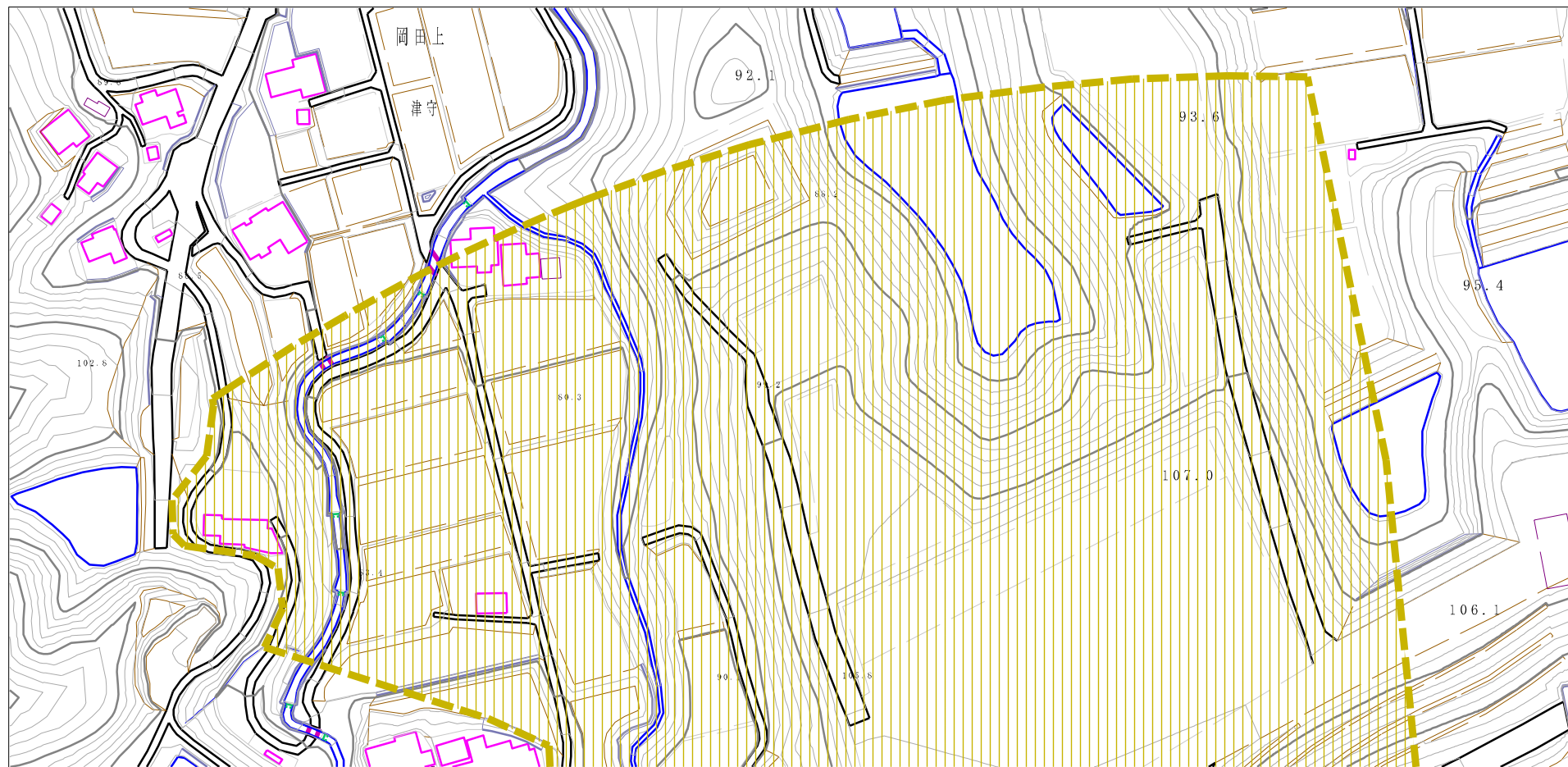
土砂災害防止法施行令第二条の基準に該当する区域



N  
縮尺  
1:2,500

|         |            |      |           |
|---------|------------|------|-----------|
| 自然現象の種類 | 土石流        | 溪流番号 | 27-19-I   |
| 告示番号    | 香川県告示第135号 | 溪流名  | 平尾川       |
| 告示年月日   | 平成26年3月24日 | 所在地  | 丸亀市綾歌町岡田上 |

# 土砂災害警戒区域の指定の公示に係る図書（その2）



様式-2(土)

土砂災害警戒区域 区域図

土砂災害防止法施行令第二条の基準に該当する区域



N  
縮尺  
1:2,500

自然現象  
の種類

土石流

溪流番号

27-19-I

告示番号

香川県告示第135号

溪流名

平尾川

告示年月日

平成26年3月24日

所在地

丸亀市綾歌町岡田上