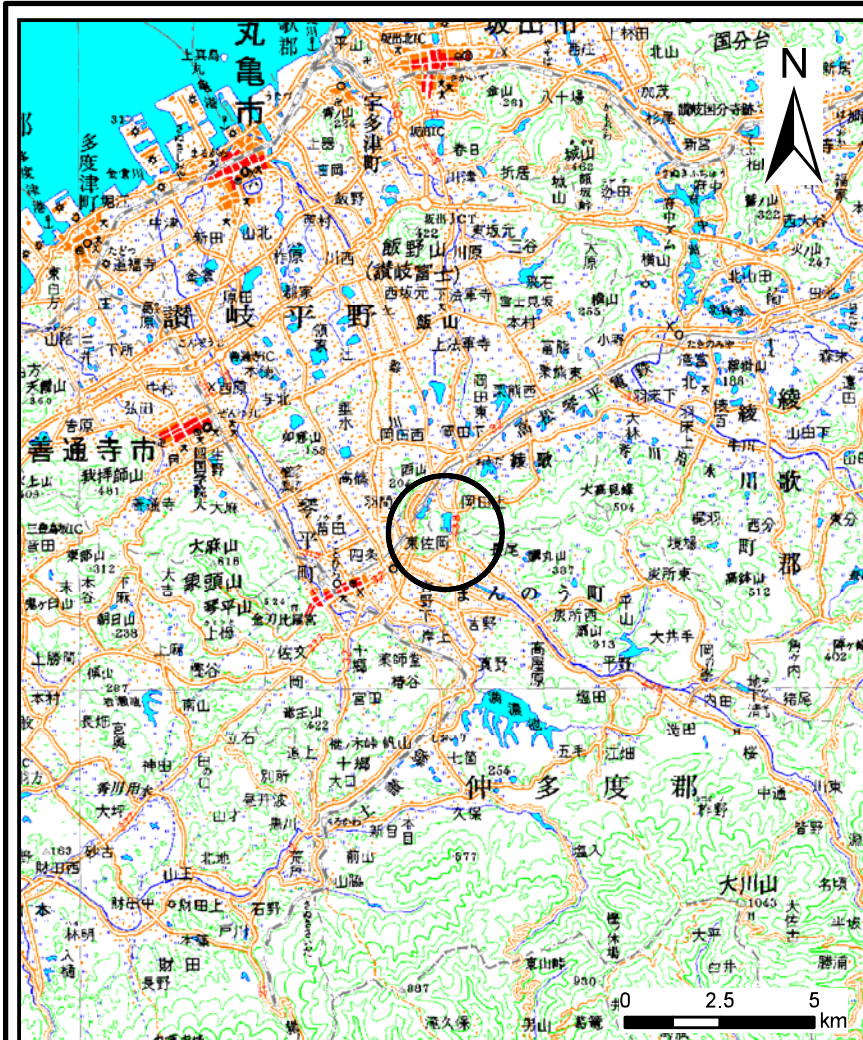
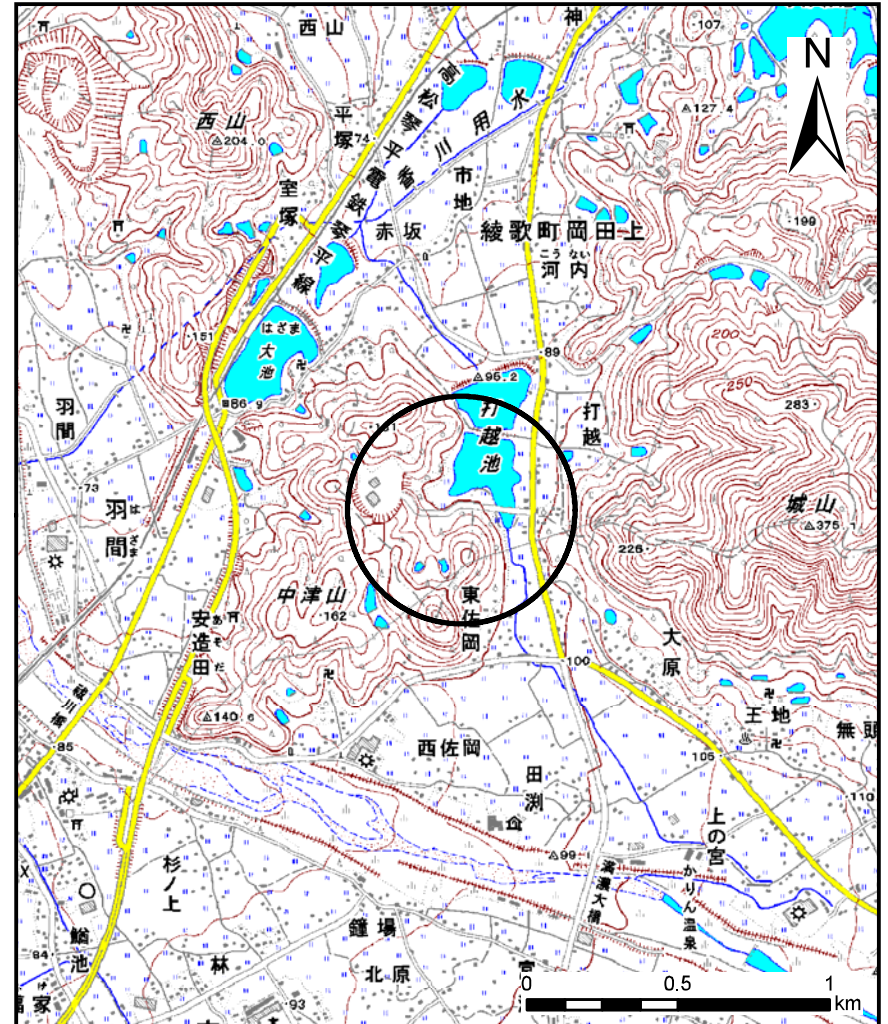


土砂災害警戒区域の指定の公示に係る図書(その1)



(1/200,000)

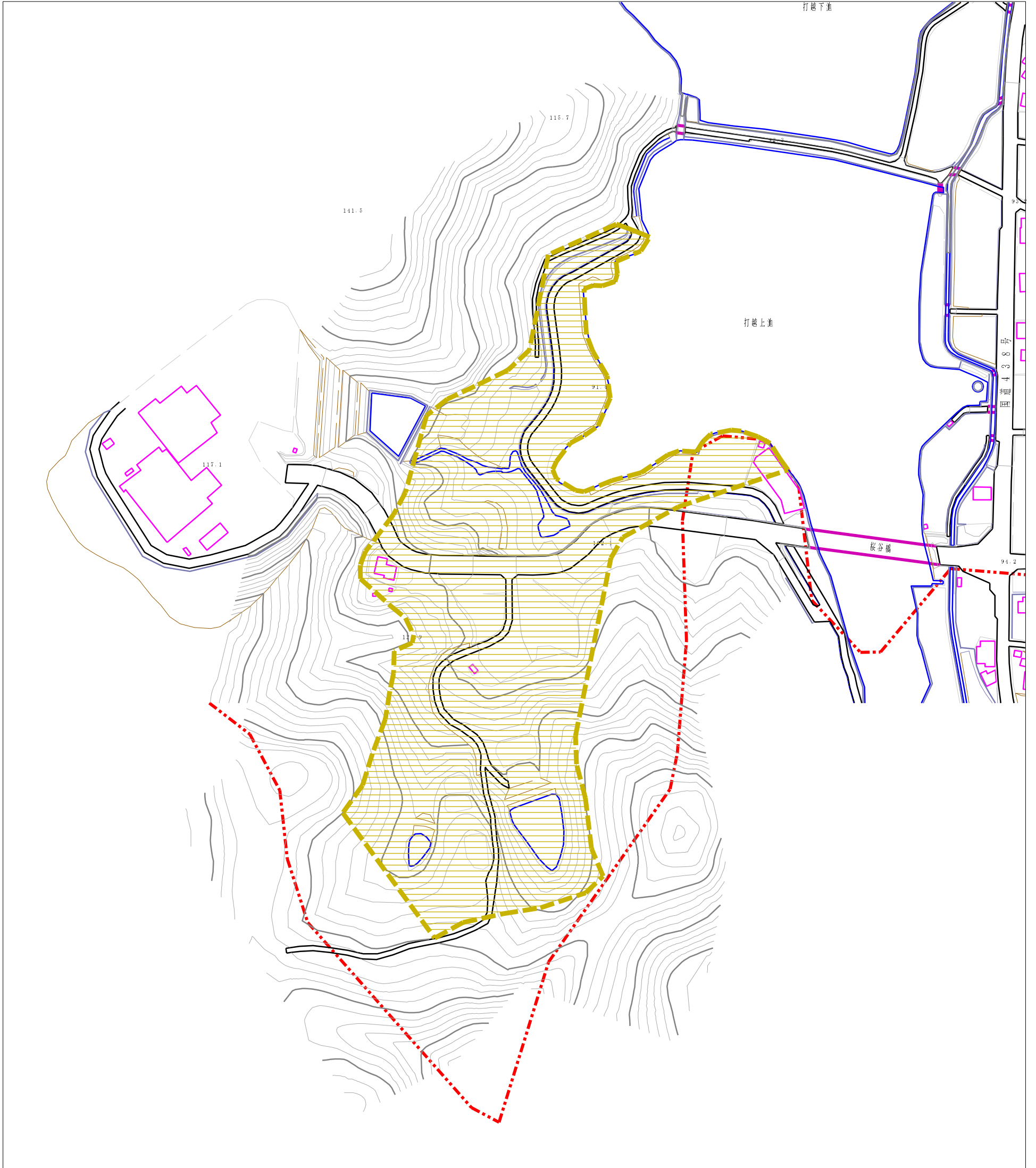


(1/25,000)

| | | |
|-------------------------|---------|-----------|
| 様式-1(土) 土砂災害警戒区域 位置図 | 自然現象の種類 | 土石流 |
| | 溪流番号 | 27-14-Ⅲ |
| | 溪流名 | 西打越川 |
| | 所在地 | 丸亀市綾歌町岡田上 |

この地図は、国土地理院長の承認を得て、同院発行の数値地図20000(地図画像)及び数値地図25000(地図画像)を複製したものである。(承認番号 平23情複、第753号)

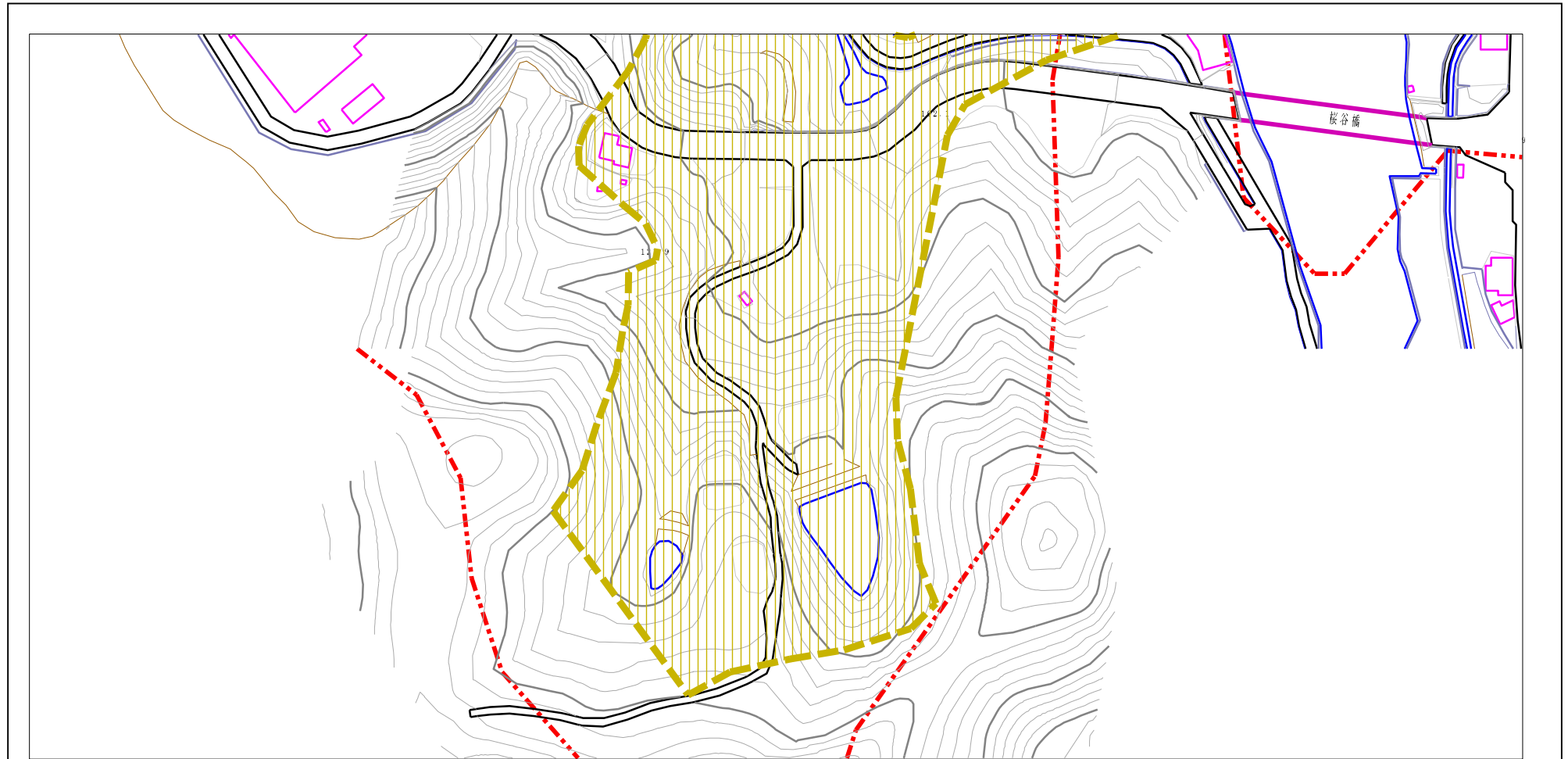
土砂災害警戒区域の指定の公示に係る図書（その2）





0 1 x 100m

| | | | | |
|------------------------------|-------------------------|--|---------------------|-------------------|
| 様式-2(土) 土砂災害警戒区域 区域図(全体図) | 土砂災害防止法施行令第2条の基準に該当する区域 |  縮尺 1:2,500 | 自然現象の種類 土石流 | 溪流番号 27-14-III |
| | | | 告示番号 香川県告示第135号 | 溪流名 西打越川 |
| | | | 告示年月日 平成26年3月24日 | 所在地 丸亀市綾歌町岡田上 |

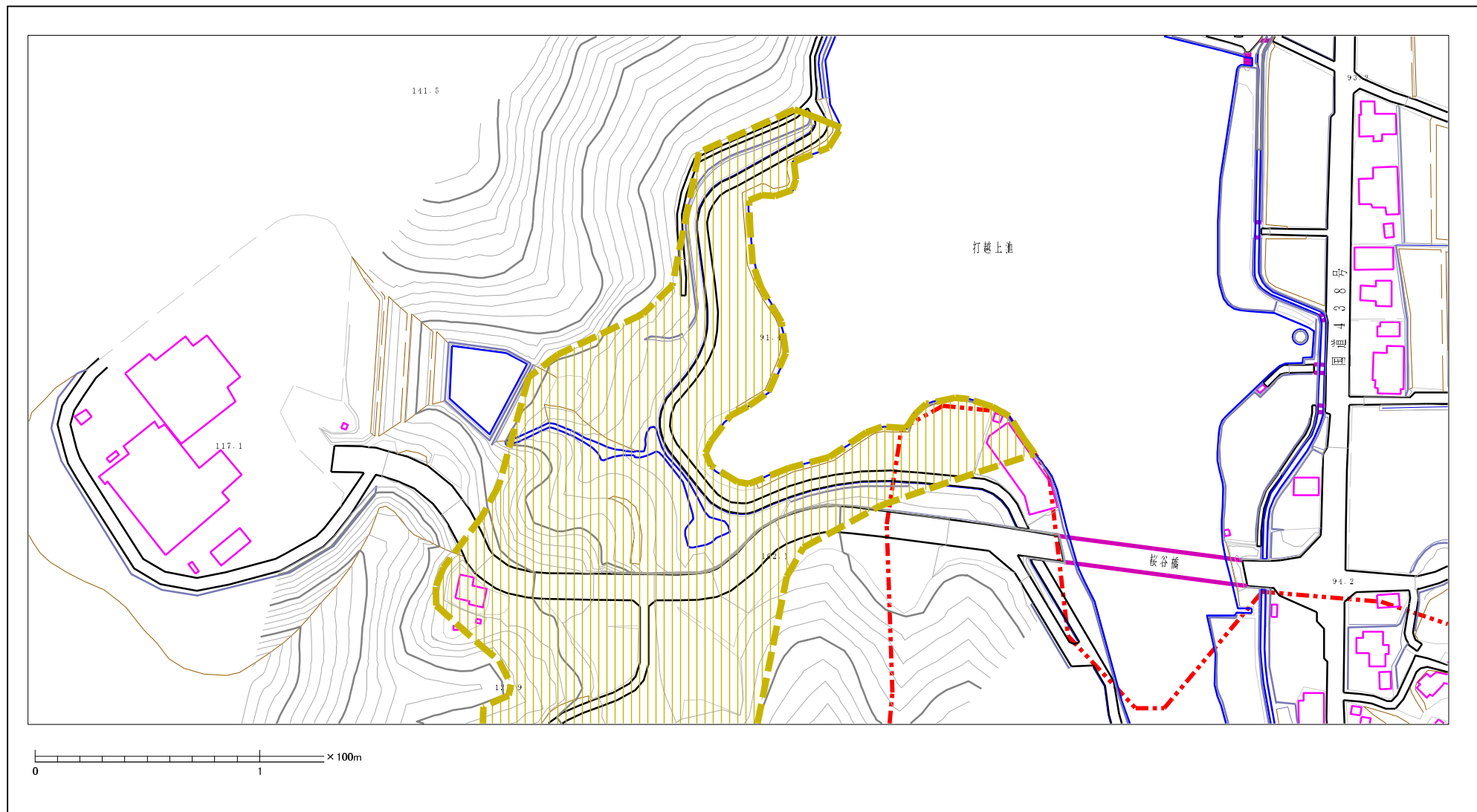
土砂災害警戒区域の指定の公示に係る図書（その2）



0 1 × 100m

| | | | | | |
|-------------------------|-------------------------|---|---|---------------------|------------------|
| 様式-2(土) 土砂災害警戒区域 区域図 | 土砂災害防止法施行令第2条の基準に該当する区域 |  | N  縮尺 1:2,500 | 自然現象の種類 土石流 | 渓流番号 27-14-Ⅲ |
| | | | | 告示番号 香川県告示第135号 | 渓流名 西打越川 |
| | | | | 告示年月日 平成26年3月24日 | 所在地 丸亀市綾歌町岡田上 |

土砂災害警戒区域の指定の公示に係る図書（その2）



| | | | | | |
|-------------------------|-------------------------|--|------------------------|---------------------|------------------|
| 様式-2(土) 土砂災害警戒区域 区域図 | 土砂災害防止法施行令第2条の基準に該当する区域 | | N 縮尺 1:2,500 | 自然現象の種類 土石流 | 溪流番号 27-14-Ⅲ |
| | | | | 告示番号 香川県告示第135号 | 溪流名 西打越川 |
| | | | | 告示年月日 平成26年3月24日 | 所在地 丸亀市綾歌町岡田上 |